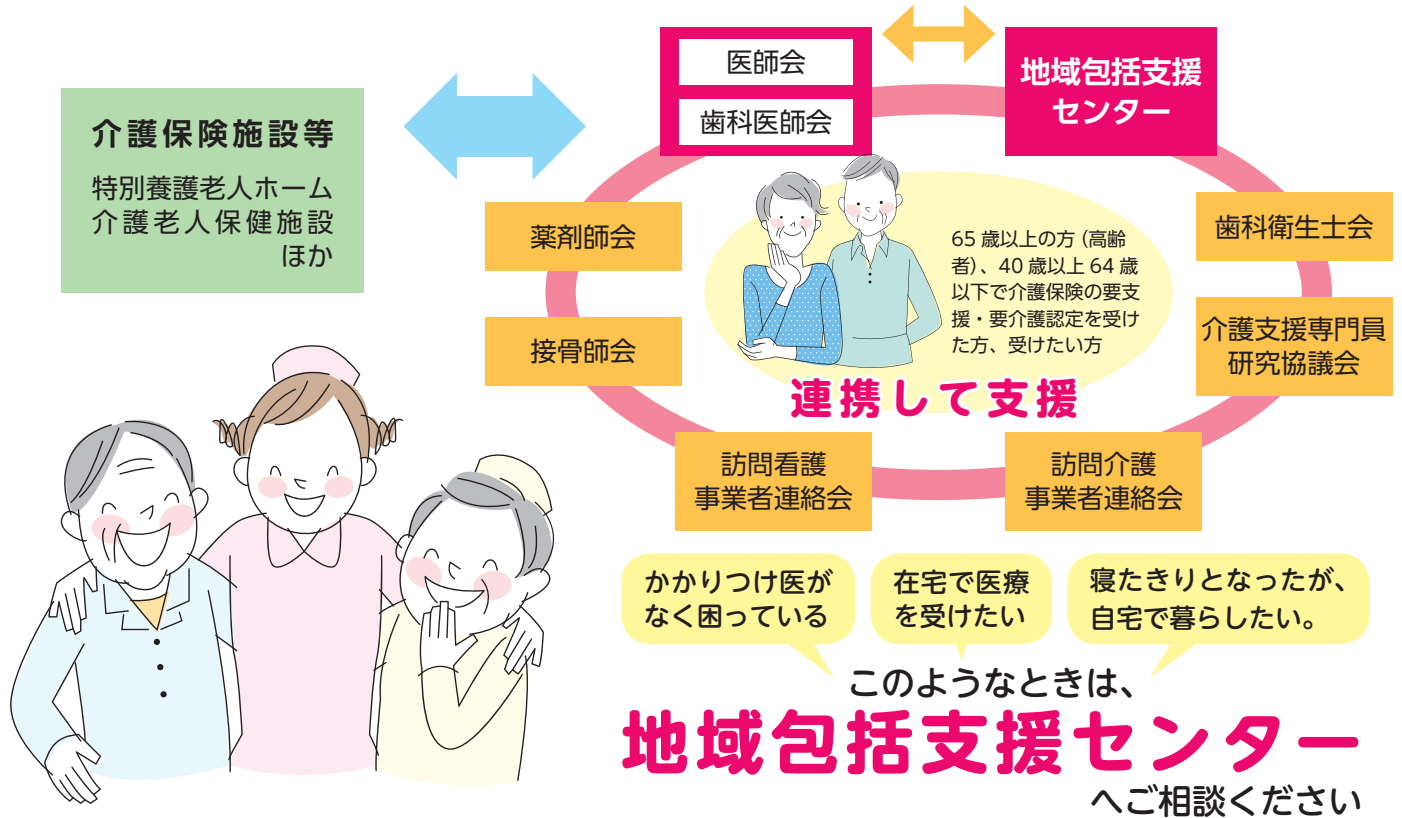


在宅ケアネットワークいるま

活用カード

寝たきりになっても施設ではなく、住みなれたいるまで暮らしたい。そんな願いを支えるネットワークです。



地域包括支援センター 一覧

センター名	担当区域	電話
とよおかひがし 豊岡東 地域包括支援センター	豊岡・東町・向陽台・大字黒須 ※東町6丁目2・3番除く	2960-1050
とよおかにし 豊岡西 地域包括支援センター	扇町屋(大字含む)・扇台・久保稻荷・善蔵新田	2960-5010
とよおかきた 豊岡北 地域包括支援センター	黒須・河原町・春日町・宮前町・鍵山・高倉	2901-2501
ひがしかねこちく 東金子地区 地域包括支援センター	東金子地区	2960-6322
かねこちく 金子地区 地域包括支援センター	金子地区	2935-0225
みやでらにほんぎちく 宮寺・二本木地区 地域包括支援センター	宮寺・二本木地区	2935-0082
ふじさわ 藤沢 地域包括支援センター	上藤沢・下藤沢・東町6丁目2・3番	2960-6307
ひがしふじさわ 東藤沢 地域包括支援センター	東藤沢	2901-7025
せいぶちく 西武地区 地域包括支援センター	西武地区	2931-3311

※地域包括支援センターは、入間市の委託により社会福祉法人・医療法人が運営しています。

地域みんなの毎日のさりげない見守り・声かけで、安心して暮らせる町をつくるネットワークです。