

入間市 橋梁長寿命化修繕計画
(令和元年度更新)

令和2年3月

入間市 都市整備部 道路整備課

1. 修繕計画更新の背景と目的

計画更新の背景

- 入間市では、169 橋の橋梁(横断歩道橋を除く)を管理しています。そのうち、市内道路交通網への影響や市民の利用頻度等が高い橋梁 73 橋を対象に、平成 25 年度に橋梁長寿命化修繕計画(以下、修繕計画)を立案し、平成 27 年度から修繕事業を実施して参りました。
- また、平成 26 年 6 月に橋梁の定期点検に関する省令・告示が施行され、橋長 2m 以上の橋梁に対して国が定める統一的な基準で 5 年に 1 度、近接目視による点検を行うこと(定期点検)が義務化されました。
- 本市においても、平成 28 年度から平成 30 年度までの 3 か年で 169 橋の点検を実施し、各橋梁の健全性の診断を行いました。これら最新の点検結果を踏まえて、修繕計画を更新する必要があります。

目的

- 修繕計画の対象橋梁 169 橋のうち、2019 年時点で供用後 50 年を経過した“高齢化橋梁”は 20 橋(12%)ですが、10 年後の 2029 年では 30 橋(18%)に増加します。増加数はそれほど多くありませんが、将来的に高齢化橋梁の増加が見込まれます。
- 高齢化橋梁の増加、そして老朽化の進行により将来的に維持更新費用の増大が予想されます。今後の計画的・効率的な橋梁の維持管理を実現するため、最新の点検結果を踏まえて修繕計画の更新を行うこととなりました。

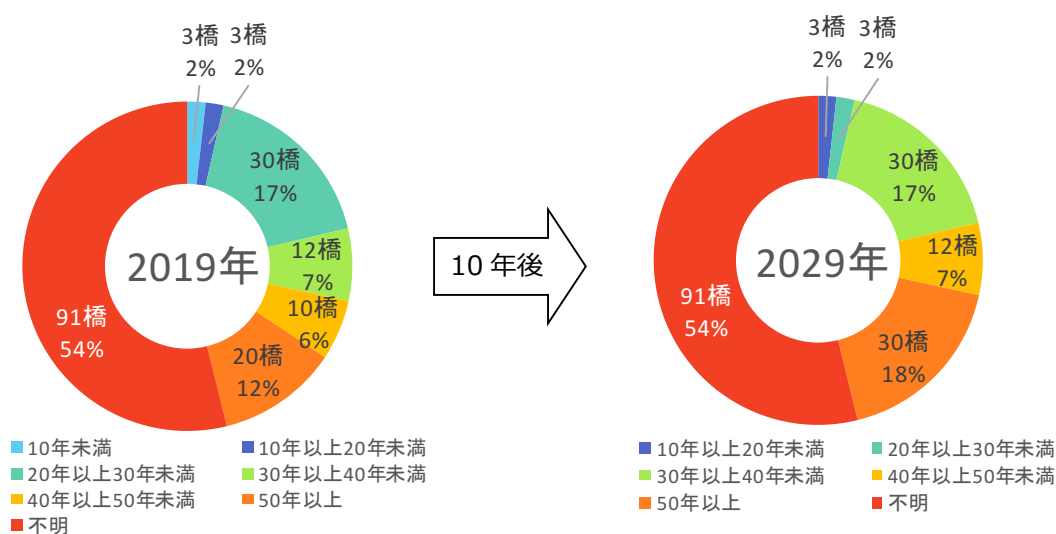


図 1-1. 供用年数別の橋梁数の推移

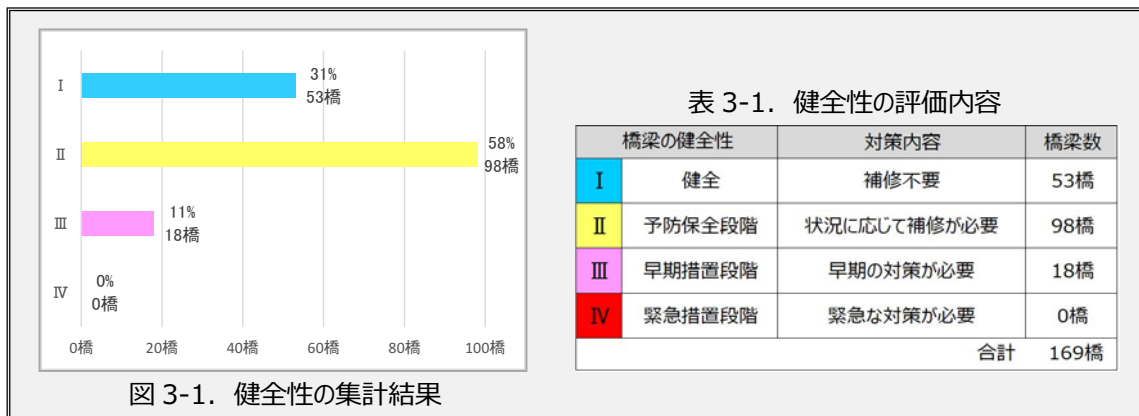
2. 修繕計画の対象橋梁

表 2-1. 修繕計画の対象橋梁

	1 級市道	2 級市道	その他市道	合計
全管理橋梁数(横断歩道橋を除く)	18 橋	20 橋	131 橋	169 橋
対象橋梁数(前回:平成 25 年度)	14 橋	15 橋	44 橋	73 橋
対象橋梁数(今回:令和元年度)	18 橋	20 橋	131 橋	169 橋

3. 修繕計画の実施状況

対象橋梁の点検結果



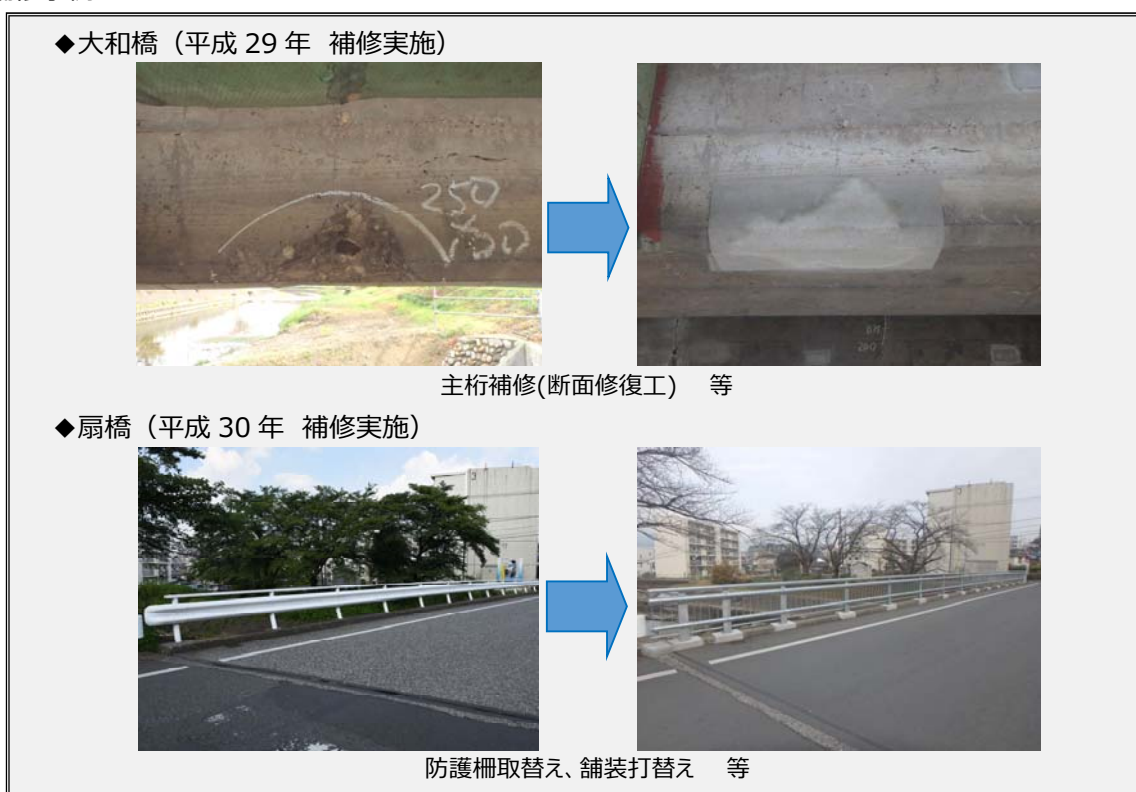
修繕計画の実施状況一例

平成 27 年度から開始した修繕計画の実施状況の一例は以下のとおりです。

■ 架替事例



■ 補修事例



4. 修繕計画策定の基本方針

- 損傷が大きくなる前に予防的な対策を行う「**予防保全型**」の管理を基本とし、将来の架替え回数を減らすことで維持修繕費用の縮減を図ります。
- すでに損傷が顕在化してしまっている橋梁(健全性Ⅲと診断した橋梁)は「**事後保全型**」として管理し、今後損傷を補修し健全性が改善された後に「**予防保全型**」の管理へ移行させます。

5. 今後の維持管理方針

定期点検の実施

- 5年毎に定期点検を行い、橋梁の損傷状態を把握します。

日常管理の実施

- パトロールを行い、損傷状況や異常の有無の確認に努めます。
- 清掃などの維持作業を行い、橋梁の損傷やその要因の解消に努めます。
- 橋梁部の路面の段差といった軽微な損傷も維持作業で補修し、橋梁を安全に通行できるように努めます。

修繕計画の見直し

- 修繕計画の実施状況を踏まえ、定期的に計画見直しを行い、効率的な維持管理を行っていきます。

6. 計画策定担当部署

- 計画策定担当部署

入間市 都市整備部 道路整備課

〒358-8511 埼玉県入間市豊岡一丁目16番1号

TEL : 04-2964-1111(代表)