

ジョンソン基地跡地（東町側留保地）の整備について

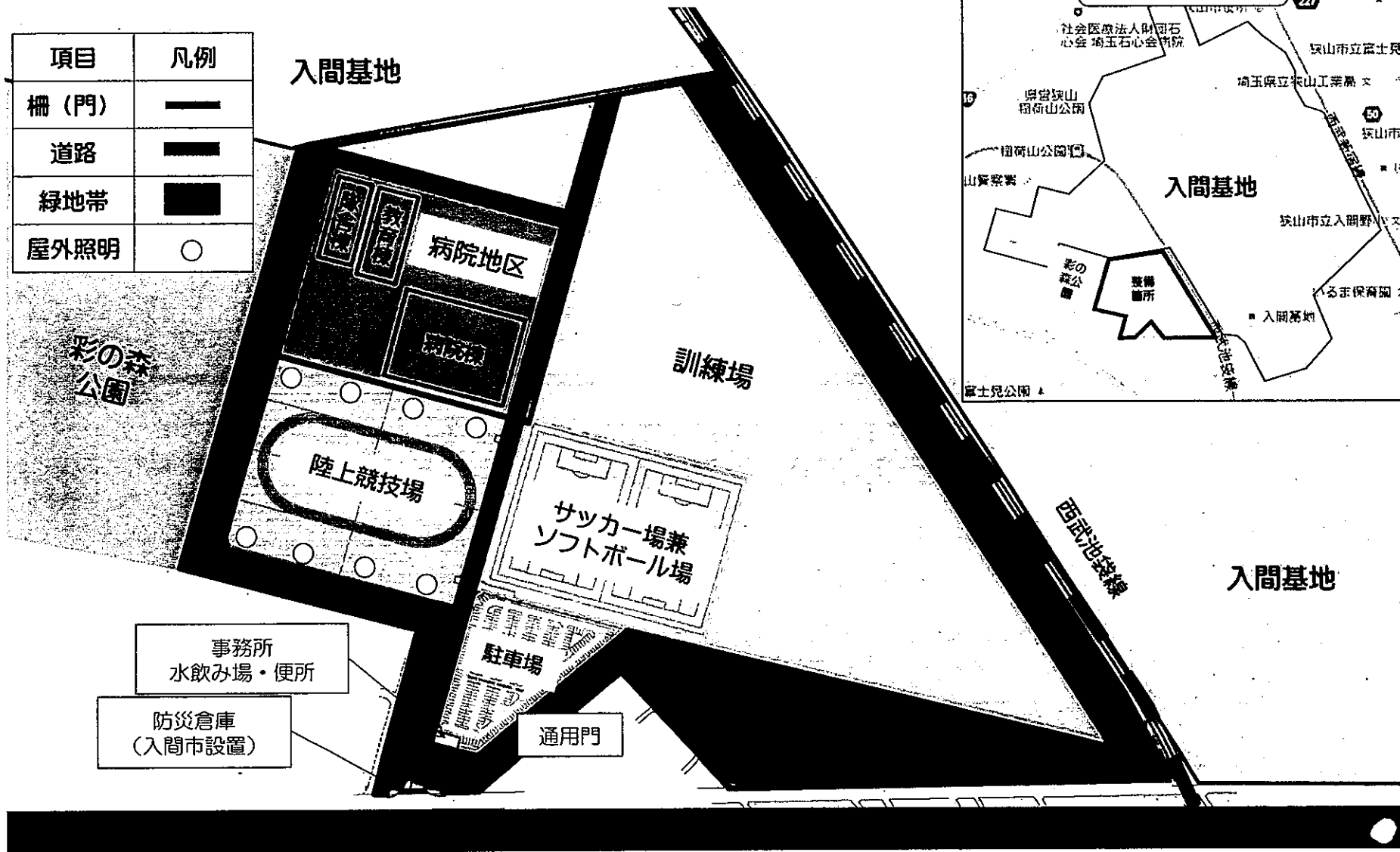
※この資料は防衛省（北関東防衛局）から提供されたものです。

施設整備計画概要

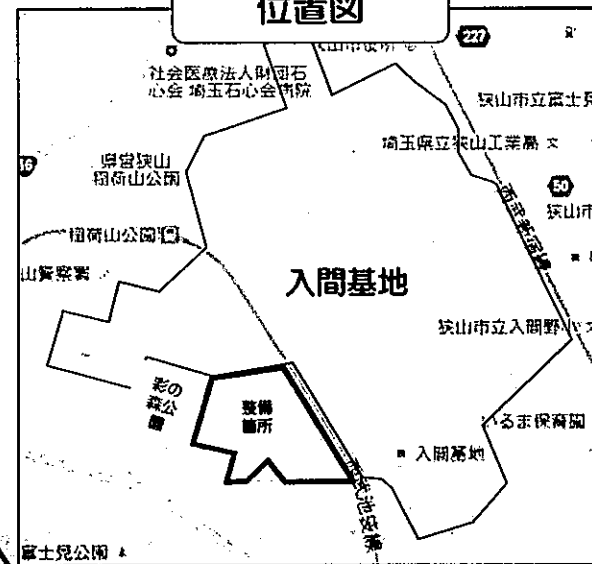
現時点の施設整備計画は以下のとおりです。

| 項目 | 凡例 |
|------|----|
| 柵(門) | — |
| 道路 | — |
| 緑地帯 | ■ |
| 屋外照明 | ○ |

入間基地

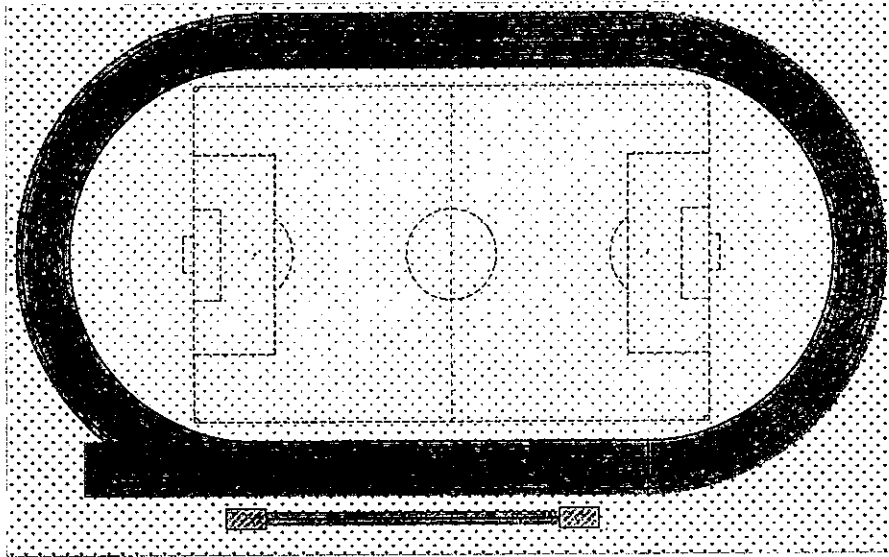


位置図



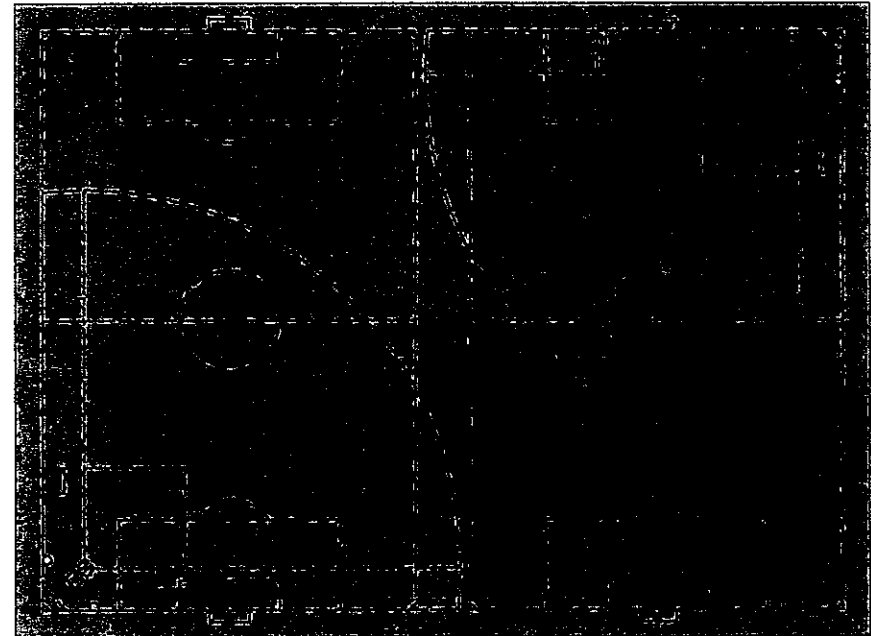
各施設の詳細

陸上競技場



| 項目 | 仕様等 |
|---------|-----------------------|
| トラック | 1周400m・9コース 全天候型舗装 |
| インフィールド | サッカー場として利用可能 芝舗装 |
| その他施設 | 走り幅跳施設・照明施設 |

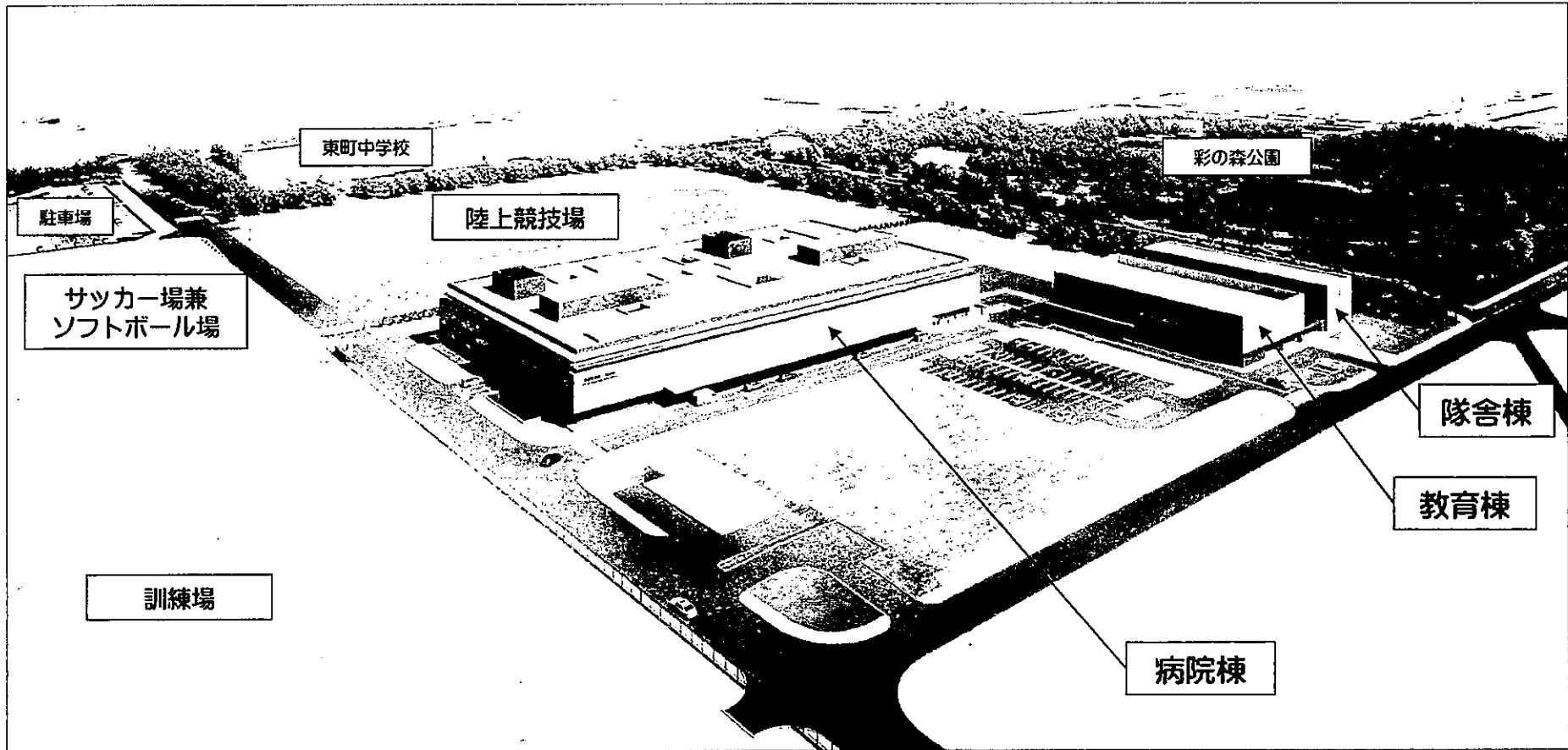
サッカー場兼ソフトボール場



| 項目 | 仕様等 |
|---------|------------|
| サッカー場 | 2面確保 クレイ舗装 |
| ソフトボール場 | 2面確保 クレイ舗装 |

各施設の詳細（病院地区）

病院地区完成イメージ図



* 建物の色等は今後調整により変更の可能性があります。

事業工程

現時点の事業工程は以下のとおりです。

| 年度 | 27 | 28 | 29 | 30 | 31 | 32 | 33 |
|----|---------|----|----|------|-----|----|----|
| 線表 | 調査・基本検討 | | 設計 | 土壌処分 | 本工事 | | |
| | | | | | | | |

* 実線は、契約済のもの。点線は、未契約のものを示す。

* 本事業では、今後、複数の工事を契約する予定です。

* 本工事とは、「病院棟含む建物」「陸上競技場」「サッカー場兼ソフトボール場」等の工事です。