

いるま

生き生きいるま 人・まち・自然
「元気な人間」都市宣言
(平成13年11月3日)
市民一人ひとりの力を
まちづくりに生かそう

全国春の火災予防運動
「あなたです
火のあるくらしの
見はり役」

3月1日～7日、全国春の火災予防運動が実施されます。

火災は、ちよつとした気のゆるみから発生します。防火の習慣は、5つの約束から！

- 1 寝たばこをしない。
- 2 火を付けたままこんろのそばを離れない。
- 3 コンセントプラグにほこりをためない。
- 4 ストープのそばに燃えやすいものを置かない。
- 5 家の周りに燃えやすいものを置かない。

湖月わたるさん
「一日消防長」に就任



入間市出身の宝塚歌劇団星組トップスターで、元気な人間・生き生き功労賞受賞者である湖月わたるさんが、「一日消防長」として

市役所を訪問し、市民に火災予防を呼び掛けます。
とき 3月1日(水)午前11時～正午
ところ 市役所

混雑が予想されますので、車でのお越しはご遠慮ください。
問い合わせ 消防本部予防課 ☎2962・7257

所得税・市県民税の申告はお早めに

平成17年分の所得税・平成18年度分市県民税の申告を受け付けていますので、お早めに申告をしてください。
とき 2月16日(木)～3月15日(水) 午前9時～午後4時
土・日曜日は除きます。ただし、2月19・26日(日)は受け付けます。

ところ 市役所4階大会議室

次に該当する方は、所沢税務署に出向くか、申告書等を作成済みの方は郵送で申告を済ませてください。

営業等所得、農業所得(収支によるもの)、不動産所得のある方
土地・建物・株式の譲渡所得、先物取引による所得のある方

青色申告をする方

もくじ

お知らせ	P 1 ~ 6
市有施設アスベスト調査結果、藤沢地区の固定資産税・都市計画税の評価方法変更 ほか	
募集	P 6 ~ 9
加治丘陵さとやま巡視員、市の施設見学会、消防少年団、健康ふれあいウォーク ほか	
催し物	P 9・10
サタデーコンサート ほか	
情報ネットワーク、市民ひろば	P 10・11
アミーゴニュース	P 12
市民相談、消費生活Q & A	P 13
健康だより(休日当番医 ほか)	P 14・15
カルチャーあい	P 16
(市民会館・産業文化センター・児童センターの催し、移動図書館)	

住宅借入金等特別控除を受ける方

問い合わせ 市役所市民税課または所沢税務署(〒359・860 1所沢市並木一の七、☎2993・9111)

アイドリング・ストップにご協力を

自動車の利用は、私たちの生活や事業活動にとって欠くことのできない便利なものです。しかし、一方で大気汚染や騒音等の影響を及ぼしています。市では平成13年9月にアイドリン

グ・ストップ条例を制定し、公共施設等の駐車場にアイドリング・ストップを呼び掛ける看板を設置し、ご協力をお願いしています。

なお、小規模駐車場向けの啓発看板を作成し、希望者に配布していますので、ぜひご活用ください。



アイドリングストップ看板(縦約36cm、横約30cm)

問い合わせ 市役所環境課

市有施設アスベスト（石綿） 調査結果と対策

市では、昨年8月から市有施設（原則木造建築物は除く）のすべてを対象に「吹き付けアスベスト等使用建築物調査」を実施してまいりました。一次調査として、設計図書等に基づく目視調査を行い、調査の精度を高めるため公共施設診断チームによる現地確認調査を行いました。

その結果、アスベスト含有の可能性がある吹き付け材が使用されている施設については、二次調査として専門機関による成分分析調査を実施しました。分析調査の結果、アスベストの含有が確認された施設について、アスベスト浮遊粉じん濃度調査を実施しました。その調査結果は次の通りです。

- ・一次調査（設計図書等による目視調査）実施施設 …… 137施設 630棟
- ・一次調査の結果、アスベスト含有の可能性のある吹き付け材使用施設 …… 41施設 53カ所
- ・二次調査（分析調査）の結果、吹き付け材にアスベストが検出された施設 …… 7施設 8カ所
- ・浮遊粉じん濃度調査の結果、アスベストの浮遊が確認された施設 …… なし

調査の結果は、どの施設もアスベストが飛散している状況は見られず、安全な状態です。しかし、市民の安全を第一と考え、以下のような対応方針により対策を講じます。

アスベスト含有が確認された施設と対応方針

施設名	確認箇所	アスベスト含有量	空気中の浮遊粉じん濃度	対応方針	担当課
旧国民宿舎（グリーンロッジ）	増築部・4階天井裏	アモサイト 37.0%含有	検出されず	現在閉鎖中のため、解体時に対応	商工課
市民会館	ホワイエ天井	クリソタイル 4.6%含有	〃	18年度中に「封じ込め、または囲い込み」工事を実施	自治文化課
	階段室天井	クリソタイル 2.7%含有	〃	〃	
消防本部	西側車庫天井	クロシドライト 16.0%含有	〃	18年度中に「除去」工事を実施	消防課 ☎2962・7256
高倉小学校	特別教室棟・階段室天井	クリソタイル 1.6%含有	〃	17年度中に「除去」工事を実施	教育委員会 総務課
狭山小学校	特別普通教室棟・階段室天井	クリソタイル 2.6%含有	〃	〃	〃
藤沢中学校	管理特別教室棟・機械室天井	クリソタイル 4.9%含有	〃	〃	〃
市営住宅池ノ下団地	3号棟・居室天井	クリソタイル 6.0%含有	〃	17年度中に「囲い込み」工事を実施	営繕課

参 考

アスベスト含有量：国の基準 1%以下

アスベストの種類：アモサイト（茶石綿） クリソタイル（白石綿） クロシドライト（青石綿）

浮遊粉じん濃度調査：各施設ともアスベストが検出できる最小濃度（大気1リットル当たり0.5本）未満

空気中の浮遊粉じん濃度：敷地境界規制基準値 大気1リットル当たり10本以下

問い合わせ 市役所企画課

図書館の情報は
☎ 2901・1231で

図書館では、昨年10月から電話をかけることで、自動音声やファクスによる24時間いつでも本、ビデオ等の予約や貸出情報を確認できるサービス（図書館情報ボックス）を始め、多くの利用者から好評をいただいています。

このサービスを導入したことにより、予約資料の確保についての図書館から利用者への電話連絡は原則廃止とさせて頂きました。しかしながら、障害者、高齢者の方で特別の事情があり、このサービスの利用が困

夕やけこやけ

♪ 夕やけこやけの放送時間は、日没のおおむね30分前に放送するようにしています（下表の通り）。

期 間	放送時間
2月1日～2月28日	" 4時45分
3月1日～3月31日	" 5時15分
4月1日～4月30日	午後5時30分
5月1日～8月31日	" 6時00分
9月1日～9月30日	" 5時15分
10月1日～10月31日	" 4時45分
11月1日～1月31日	" 4時15分

問い合わせ 市役所広報広聴課

難な方については、今まで通り電話、ファクス等での連絡をします。図書館にお申し出ください。

なお、現在はダイヤル式電話での利用も可能となっております。

問い合わせ 図書館本館 ☎ 2904・2415

保険税の納期限内納付にご協力を

平成17年度国民健康保険税の最終納期（2月28日）が近づきました。お忘れになっている未納分はありませんか。

保険税は1年間の税額を8回に分けて納付いただくことにな

っており、納期限は毎年7月（翌年2月の毎月末日です）。

国民健康保険は、病気のときの高額な医療費負担などに備えるための相互扶助制度であり、保険税はそのための貴重な財源です。

保険税を納期限までに納付いただけない場合は、法により滞納処分が科せられるだけでなく、被保険者証の交付停止、保険給付の差し止めなどの処分が科せられることもあります。

従って、保険税を滞納することは他の納税者に迷惑が掛かるだけでなく、ご自身の不利益にもつながりますので、必ず納期限内に納付してください。

なお、事情により納期限内の納付が困難な場合は、ご相談ください。

問い合わせ 市役所保険年金課

人生の節目には国民年金の届け出を

20歳～60歳の40年間は全員が国民年金に加入します。この長い間には、就職や結婚などさまざまな節目が訪れるでしょう。そこで忘れてはいけないのは、その都度年金の届け出をすることです。届け出忘れや納め忘れから年金が受けられなくなるこ

とのないよう、自分の年金は、自分で守りましょう。届け出の遅れが2年を過ぎた場合、その2年を過ぎた期間は保険料未納期間となってしまうので、ご注意ください。

- ・20歳になったとき
- ・就職したとき
- ・退職したとき
- ・結婚したとき
- ・離婚したとき
- ・第3号被保険者の配偶者が転職したとき（配偶者の勤務先に届出）
- ・厚生年金・共済組合加入者の扶養からはずれたとき

届け出の際は、必ず年金手帳をお持ちください。

問い合わせ 市役所保険年金課

子ども予防接種週間

3月1日～7日は、子どもに対する予防接種への関心を高め、予防接種の接種率の向上を図る「子ども予防接種週間」です。

この機会に、母子健康手帳を確認し、まだ接種していない予防接種がありましたら、4月の入園、入学前に早めに予防接種を受けましょう。また、予防接種を受けるときには、市内医療

機関に必ず予約をお願いします。

問い合わせ 健康福祉センター 親子支援課 ☎ 2966・5512



いじめ・不登校等の相談

お子さんのいじめや不登校・子育てなどでお悩みの保護者に対して、教育研究所の相談員が相談に応じます。

〔来所・電話相談〕
とき 月～金曜日（祝日を除く）午前8時30分～午後5時
ところ 教育研究所

対象 小・中学生の保護者
電話 ☎ 2964・7830
〔訪問相談〕
不登校等で引きこもりがちの小・中学生の家庭に、教育研究所の相談員が訪問して相談に応じます。

来所相談・訪問相談の場合は、予約をお願いします。

問い合わせ 教育研究所 ☎ 2964・8355

身体障害者・知的障害者 更生相談

とき 3月1日(水)午前9時30分
～正午

ところ 図書館西武分館

相談内容 身体障害者手帳の取得および変更、18歳以上の方の療育手帳の取得および変更、就職、生活、心配ごと、身上問題など。

相談は、県知事から委嘱を受けた相談員が担当します。内容はすべて秘密厳守で無料ですので、気軽にご相談ください。

なお、毎月第3水曜日午前10時～正午に市役所市民相談室でも行っています。

問い合わせ 市役所障害福祉課

身体障害者に対する 補助事業

市では、市内在住で身体障害者手帳の交付を受けている方に、次のような補助事業を実施しています。

運転免許取得費の補助

対象 就労などのため、運転免許を取得することにより、自立更生が見込まれる方

補助対象経費 県公安委員会指定の自動車教習所で、教習を受けるために必要な入学金、教習

料、コース使用料、技術検定料および受験料

助成額 補助対象経費の3分の2(一～二万円以内)

自動車改造費の補助

対象 改造した自動車を使用することにより就労等の機会が拡大すると認められる方。ただし、所得制限があります。

補助対象経費 自らが運転する自動車の改造(操向装置、駆動装置等)に必要な経費

助成額 一〇万円以内

居宅改善費の補助

対象 1・2級の方で下肢または体幹機能に障害がある方。ただし、所得制限があります。なお介護保険の適用が受けられる方は、介護保険の住宅改修費の支給が優先となります。

補助対象経費 門、玄関、各部屋の出入り口、廊下、居間、台所、浴室、トイレなどの改造費

で障害者が日常生活に便宜上、直接必要なもの

助成額 補助対象経費の3分の2(五〇万円以内)

問い合わせ 市役所障害福祉課

高齢者福祉審議会の公開

高齢者福祉審議会を公開します。この審議会の傍聴を希望する方はお申し込みください。

とき 3月1日(水)午後1時30分
から

ところ 市民会館1号室

内容 高齢者保健福祉計画(案)について

定員 先着10人

申し込み 2月28日(火)までに電話により市役所高齢者福祉課

市公式ホームページで 申請書320種類を提供

インターネットパソコンを使い、市公式ホームページから申請書約320種類が取り出せます。あらかじめ申請書を取り出し、押印や必要な書類の整理などを済ませてから、来庁していただくことができます。

このほか、市公式ホームページでは、各種刊行物の提供やイベント情報など市からの各種行政情報を提供しています。皆さんの生活情報ツールとしてご利用ください。

インターネットパソコンの無い方は、市役所市政情報コーナーで市公式ホームページをご覧いただけます(無料)。

ホームページアドレス

<http://www.city.irunuma.saitama.jp/>

問い合わせ 市役所広報広聴課

平成17年国勢調査速報



昨年10月1日現在で実施した国勢調査の際には、皆様にご協力をいただきありがとうございました。

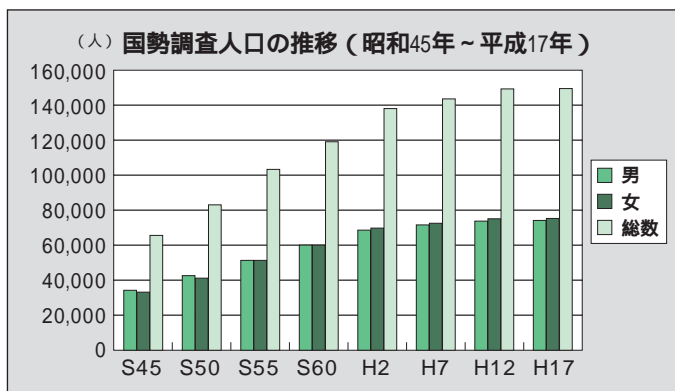
総務省統計局が集計した、人口と世帯数の速報値が12月27日に公表されたので、お知らせします。

市の人口

148,576人(男:73,572人、女:75,004人)
前回調査(平成12年)と比較して、667人(0.45%)増加しました。

市の世帯数

53,306世帯
前回調査と比較して2,846世帯(5.64%)増加しました。また、1世帯当たりの人数は、2.79人で、前回の2.93人と比較して0.14人減少しています。

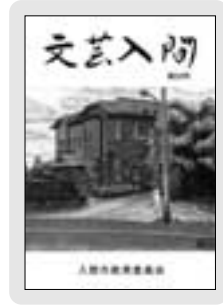


確定値は、統計局により10月以降、集計が完了した都道府県から公表されます。

調査した内容は、国が集計・分析を行い、今後の地方交付税の額を決めたり、都市計画や防災計画、経済計画などを作成したりする際の基礎資料として活用されます。

問い合わせ 市役所企画課

「文芸入間」第28号の刊行



3月1日(水)から市教育委員会および各公民館などで無料配布(1人1冊まで)します。
問い合わせ 市教育委員会生涯学習課

勤労者の住宅資金貸付制度

資格 次のすべての条件を満たす勤労者

- ・市内に住んでいる方、または市内に住もうとする方
- ・同一事業所に2年以上継続して勤務している方
- ・年齢が20歳以上55歳以下の方

資金の用途 市内に住むための住宅の新築、増改築、修繕、購入および宅地の取得資金
融資金額 一、五〇〇万円(無担保および修繕の場合は三〇〇万円)

金利 変動金利1・765%、無担保は2・615%

返済期間 最長30年(無担保は

10年以内)
申し込み 市役所商工課にある利用申込書に係書類を添えて
同課
 市公式ホームページからも利用申込書を取り出せます。

問い合わせ 市役所商工課

藤沢地区(市街化区域)の固定資産税・都市計画税の評価方法が変わります

平成18年度の評価替えから、土地の評価方法が、状況が類似する地域ごとの標準的な宅地を基準にした方法から、道路ごとの路線価格を基準にした方法に変わります。

なお、路線価格等については、現在算定中ですが、4月3日からの縦覧で確認することができ
問い合わせ 市役所資産税課

狭山台地区の宅地分譲(保留地販売)

狭山台土地区画整理事業では、次の保留地1区画を販売しています。

街区画地 46街区3 1画地
面積 187㎡

価格 一四、四一七、七〇〇円
用途地域 第一種低層住居専用
地域

公営水道、公共下水道、都市ガス(天然ガス)供用済み。
表示宅地面積 以外に46街区3
 8画地のごみ集積所持ち分
 (九、〇〇〇円)を併せて購入
 いただけます。

販売方法 随意契約(先着受け付)
販売期間 3月31日(金)までの午前8時30分~午後5時
販売案内配布・問い合わせ 市役所狭山台土地区画整理事務所

既存宅地確認制度の廃止に伴う経過措置は5月まで

平成12年の都市計画法の改正により、既存宅地確認制度は平成13年5月18日に廃止されましたが、5年間の経過措置が設けられています。経過措置では既に既存宅地確認を受けた土地
 (1)で行う自己用の建築物の新築などに限り、従前通り許可不要(2)となっています。

この経過措置は平成18年5月17日までとなっています(3、4)。
 この経過措置を利用して市内で自己用の建築物の新築などを計画の方は早めにご相談ください。

1 新たに既存宅地確認申請を行うことはできません。

2 都市計画法に基づく手続きが必要になる場合があります。

3 経過措置の終了期限までに建築物の新築などに着手している必要があります。

4 既存宅地確認を受けたのが、平成13年5月18日以後の土地は、その確認を受けた日から起算して5年を経過する日までとなります。

問い合わせ 市役所建築指導課



農業委員会委員選挙人名簿の縦覧

平成18年1月1日現在で作成した農業委員会委員選挙人名簿の縦覧を行います。

選挙人名簿には住所、氏名、世帯主との続柄、生年月日、耕作面積が記載されています。名簿の縦覧は、選挙人名簿をより正確にするために行います。

縦覧期間 2月23日(木)~3月9日(木)午前8時30分~午後5時
縦覧場所 市役所4階選挙管理委員会事務局

選挙人名簿の定時登録は毎年4回行われ、新規登録者を記載した書面の縦覧を左表の通り行います。

問い合わせ 市選挙管理委員会事務局

選挙人名簿の縦覧

選挙人名簿の定時登録は毎年4回行われ、新規登録者を記載した書面の縦覧を左表の通り行います。

登録日	縦覧期間
3月2日(木)	3月3日(金)~7日(火)
6月2日(金)	6月3日(土)~7日(水)
9月2日(土)	9月3日(日)~7日(木)
12月2日(土)	12月3日(日)~7日(木)

時間はいずれも午前8時30分~午後5時

縦覧場所 市役所4階選挙管理委員会事務局
問い合わせ 市選挙管理委員会事務局

下水道事業受益者負担金(第4期)

2月28日(火)までにお納めください。

河川浄化は家庭から

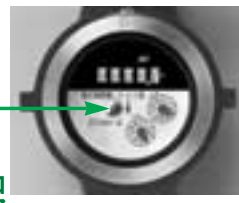
一般家庭から排出される「生活排水」が川の汚れの大きな原因となっています。皆さんのちよつとした心遣いが川をきれいにします。川をもっときれいにするためにご協力をお願いします。

家庭でできる生活排水対策

三角コーナー 三角コーナーや排水口のストレーナーには水切り袋を付け、たまつたごみはこまめに取り除きましょう。ごみがたまりすぎていると、きれいな水を流しても汚れた水になつてしまします。
食器などの汚れ 食器やフライパン・鍋などの油污れは、ゴムべらや不要な紙(布)などで拭き取つてから洗いましょう。水へ流す汚れは7割も減ります。
天ぷら油 天ぷら油は油こし器で汚れを取り除いたり、差し油をしたりして、繰り返し使用し、使い切るよう心掛けましよう。やむを得ず捨てる場合は、古紙やボロ布に染み込ませるなどして、ゴミに出しましよう。
洗剤 油污れが少ない物は、水や湯だけで十分きれいになりまう。アクリルたわしを使うと簡

単に汚れがとれます。洗剤は、せっけんなどの分解性の高いものを適量使いましよう。
とぎ汁 とぎ汁は流さないで、花壇やプランターなどにまきましよう。花壇などにまくことができないときは、食器を洗う洗剤として使うこともできます。
問い合わせ 市役所環境課

漏水にご注意を



コマ

漏水があると修理代だけでなく水道料金も多くなつてしまします。月に一度はメーターの点検をしましよう。
漏水の見つけ方
蛇口を全部閉める。
水道メーターのコマ部分をジッと見てください。
コマが止まっていれば漏水はありません。
コマが動いていれば漏水の疑いがあります。
指定水道工事に相談し修理

を依頼してください。

減額制度

漏水でも水道料金はお客様に負担していただきます。しかし、地下の漏水など一定の要件を満たしている場合には使用水量の認定を行うことによつて、水道料金を軽減することができまう。詳しくはご相談ください。
問い合わせ 市役所水道経営課

交通遺児等に給付金

保護者が交通事故に遭い、不幸にして亡くなつたり、後遺症によつて重度の心身障害者となつたりしている場合、その世帯の児童・生徒等に対して家族旅行助成金、クリスマス祝金、小・中学校の卒業・入学時に祝金を支給しまします。奨学金制度等もありまうので、ご相談ください。
問い合わせ 市役所市民生活課

公園内で犬を散歩させている方へ

公園は、皆さんの暮らしに安らぎと潤いを与える施設として利用されていまます。特に子供たちにとつては、土や草花など自然と触れ合う貴重な体験の場となつていまます。

そのような公園にも、ここ数年、犬や猫などペットのフンが多く、市民の皆さんから苦情が多く寄せられていまます。

公園内で犬を散歩させる時は、他の利用者の迷惑にならないよう一人ひとりがマナーを守り、フンやおしっこに十分注意してください。

また、公園に限らずフンは土に埋めないで必ず拾つて自宅に持ち帰り処分するよう、ご協力ください。

なお、犬は必ずつないで散歩してください。

問い合わせ 市役所みどりの課



加治丘陵 さとやま巡視員

市内の貴重な自然資源である加治丘陵を守るため、加治丘陵さとやま巡視員を募集しまします。
募集人数 10人(超えた場合は抽選)
応募資格 市内在住で20歳以上の加治丘陵に興味がある方(過去のさとやま巡視員経験者は除きます)

業務内容 丘陵内での巡視、ごみ収集等(週1回3時間程度)
採用期間 平成18年4月1日～19年3月31日
賃金 市パート職員の賃金に準ずる。
申し込み 3月3日(金)までに所定の応募用紙(市役所みどりの課に用意)に必要な事項を記入の上、市役所みどりの課

シイタケ教室

ほだ木に種駒を打ち込み、シイタケを収穫するまでの管理について学びまます。ほだ木は持ち帰り、自宅で栽培しまします。
とき 3月9日(木)午後1時30分から
ところ 農村環境改善センター
定員 30人(超えた場合は抽選)
参加費 一、〇〇〇円(材料費)
申し込み 2月20日(月)～23日(木)午前8時30分～午後5時に電話により農村環境改善センター ☎ 2936・0900



産業文化センター イベント運営 ボランティアスタッフ

産業文化センターが実施するイベントの準備や運営のお手伝いをしていただける方を募集します。

対象 18歳以上の方（性別は問いません。専門知識も必要ありません）
定員 若干名
申し込み 3月3日(金)までに産業文化センター ☎2964・8377

交通指導員



応募資格 次の要件をすべて満たす方

- ・市内在住で成人の方
- ・子供やお年寄りへの愛護精神が旺盛な方
- ・健康な方
- ・運転免許（原付以上）をお持ちの方

・視力、聴力などが正常な方
募集人数 若干名

主な業務内容 登下校の街頭交通指導、保育所、幼稚園、小・中学校などの交通安全教室 ほか

選考方法 書類および面接による選考（面接日3月15日(水)）
待遇 市の非常勤職員として、制服等の貸与、公務災害保険適用、給与は市の規定に準ずる。

採用 4月1日
申し込み 3月10日(金)までに所定の履歴書（市役所市民生活課、各支所に用意）をお持ちの上、市役所市民生活課

高齢者福祉審議会委員

市では、高齢社会に係わる基本的事項および重要事項の調査検討を行うため、市高齢者福祉審議会を設置しています。

今後、高齢者保健福祉計画および介護保険事業計画の事業の進捗に合わせた見直し等を実施するに当たり、市民の方々の意見を反映させるため、委員を募集します。

応募資格 市内在住、在勤または在学中、応募する日現在20歳以上の方

募集人数 3人
任期 平成21年3月31日まで
選考方法 応募の動機等の内容

による書類選考

申し込み 2月28日(火) 必着
までに応募用紙（高齢者福祉課に用意）に住所、氏名、応募の動機等を記入の上、郵送、Eメールまたは直接、市役所高齢者福祉課（〒358・8511入間市役所、☎310500@city.irumajp）
詳しくは、市公式ホームページをご覧ください。

市情報公開・個人情報保護 運営審議会委員

市では、情報公開制度および個人情報保護制度の、適正かつ円滑な運営を図るため市情報公開・個人情報保護運営審議会を設置しています。

今回、市民の方々の意見を制度運営に反映させるため、委員を募集します。

応募資格 市内在住、在勤または在学中で20歳以上の方

募集人数 2人
任期 4月1日～平成20年3月31日
選考方法 応募動機、活動状況からなる書類および面接による選考（面接日3月17日(金)）

申し込み 3月3日(金) 必着
までに応募用紙（庶務課に用意）に必要事項を記入の上、郵

送、Eメール、ファクスまたは直接、市役所庶務課（〒358・8511入間市役所、☎310500@city.irumajp、☎2965・0232）

詳しくは、市公式ホームページをご覧ください。

消防少年団に入ろう!!



消防少年団育成会では、平成18年度新入団員を募集します。消防少年団は、月に1度の研修や消防本部・消防団の事業に参加して、地域の防火防災の手助けを行っています。

応募資格 市内在住で新年度の小学4年生、中学3年生で、消防の仕事やボランティア等に関心のある元気な子

活動の内容 入団式、視察研修、宿泊体験研修、万燈まつり参加、防火もちつき大会、消防出初め式参加、各種消防体験研

修

活動回数 研修は半日を単位として月1回～2回

募集人数 先着50人
年会費 二、〇〇〇円

申し込み 2月16日(木)～3月3日(金)に消防本部、藤沢・西武分署にある入団申込書に必要事項を記入し、お申し込みください。

問い合わせ 消防本部予防課 ☎2962・7257

上級救命講習会

とき 3月12日(日)午前9時～午後5時(8時間)

ところ 市消防署（小谷田五八一、国道16号脇）

対象 市内在住、在勤または在学中で中学生以上の方および再講習を希望する方

内容 心肺蘇生法（乳幼児、成人）、止血法、搬送法、AEDの使用法

定員 先着25人

参加費 無料

修了証 講習会修了者に修了証を交付します（既に修了証を受領された方は除きます）。

申し込み 2月19日(日)から消防署 ☎2962・7306（24時間、電話で受け付けます）

人間市・東京家政大学人間文化研究所共催連続講座
「もう一度働きたいあなたに」

しばらく仕事から離れていた方がスムーズに復帰するための具体的な方法と、税金や社会保険など社会の仕組みについて分かりやすく解説します。

とき・内容等 左表の通り

	とき・定員	ところ	内容	講師
1	3月7日(火) 150人	東京家政大学 狭山校舎	「再就職と税金」 ソンをしない働き方ってど ういうこと?	山崎久民氏(税理士)
2	3月10日(金) 80人	市民活動セン ター	「成功する再就職・起業」 どんな準備をすればいいの ?	福沢恵子氏(東京家政大学人間文化研究所特任助教授)
3	3月14日(火) 150人	東京家政大学 狭山校舎	「社会保険に強くなる」 女性に重要な年金の仕組み って?	田口乙代氏(社会保険労務士)

時間はいずれも午前10時から
東京家政大学は駐車場がありませんので公共交通機関をご利用ください

参加費 無料

主催 東京家政大学人間文化研究所、市

第2回のみ託児(2歳)就学前)あり 要予約

申し込み 2月22日(水)から電話により男女共同参画推進センター ☎2964・2536、または住所、氏名、電話番号、年齢、参加人数、参加希望する回を記入の上、郵送またはファクスにより、東京家政大学人間文化研究所(〒350・1398 狭山市稲荷山二の一五の一、☎2952・1806、☎2955・6919)

第3回 健康福祉センターまつり
健康ふれあいウォーク



みんなで楽しく
歩きましょう

健康福祉センターまつりで一緒に楽しく歩きませんか?

各コースのスタート前には、日本ウォーキング協会指導部長の高部郁夫氏によるウォンポイントレッスンをを行います。

とき 3月12日(日)

内容・定員等

・15kmコース(荒天中止)健康福祉センター午前8時集合、同所解散、8時30分出発・先着100人

・5kmコース(雨天中止)市役所午前9時30分集合、10時出発、健康福祉センター解散・先着60人

対象 どなたでも可能ですが、小学生以下は保護者の同伴が必要です。

参加費 四〇〇円(保険料、記念バッジ代等)

持ち物 雨具、タオル、飲料水等

申し込み 3月10日(金)までに参加費を添えて健康福祉センター健康福祉課 ☎2966・5513

**お気軽にご参加を
市の施設見学会**

とき 3月9日(木)午前8時50分
市役所1階市民ホール集合(雨天決行)

解散は市役所、午後3時30分
の予定

見学場所 学校給食センター、総合クリーンセンター、リサイクルプラザ、文化創造アトリエ「アミーゴ」、児童センター

対象 市内在住の方

未就学児の同伴はご遠慮ください。

定員 先着22人

参加費 六〇〇円(昼食代)

申し込み 2月20日(月)午前8時30分から電話により市役所広報広聴課



はんだ付け基礎講習会

内職相談の一環として、はんだ付けの基礎的な技能を身に付けるための講習会を開催します。この機会にぜひご利用ください。

とき 3月8日(水)午前10時~午後3時(市役所1階市民ホール集合、現地まで市マイクロバスで送迎)

ところ (株)ムサシインテック(狭山台工業団地内)

対象 はんだ付けの技能を身に付け、現在または今後、内職を希望する方

内容 プリント基板へのはんだ付けおよび電気部品の電線へのはんだ付け

講師 電子機器組立技能士
定員 10人

参加費 無料

申し込み 2月15日(水)から内職相談室(電話可)

問い合わせ 市役所商工課または内職相談室 ☎2962・9272

**リサイクルプラザ3月分
ミニフリーマーケット出店者**

とき 3月12日(日)午前9時30分~午後3時

募集数 先着25店舗

出店料 一、〇〇〇円

申し込み 3月1日(水)午前8時30分から電話によりリサイクルプラザ ☎2934・5324

**古布を使った
「コサージュ」作り**

とき 3月1日(水)午後1時30分~4時

ところ リサイクルプラザ

対象 市内在住の方

定員 先着10人

参加費 無料

持ち物 裁縫道具

申し込み 2月20日(月)午前8時30分から電話によりリサイクルプラザ ☎2934・5324



国際交流事業 アルゼンチン文化の紹介

アルゼンチンの日常生活や歴史について、アルゼンチンの代表的なマテ茶とお菓子をいただきますながら紹介します。

とき 3月18日(土)午後1時～4時

ところ 藤沢公民館

内容 マテ茶の紹介(作り方、飲み方のいろいろ ほか)、アルゼンチンタンゴについてのお話と実演

講師 リオス ファン氏(藤沢アルゼンチンタンゴ同好会講師)

定員 先着40人

参加費 五〇〇円(お茶代)

申し込み 2月18日(土)午前9時から参加費を添えて藤沢公民館 ☎2962・6475

フライングディスク教室

とき 3月5日(日)午前9時～正午

ところ 市民体育館

対象 市内在住、在勤または在学で小学生以上の方

定員 50人

参加費 無料

主催 市体育指導委員協議会、

市教育委員会
申し込み 2月24日(金)までに電話により市教育委員会体育課

スポーツ レクリエーションスクール

とき・ところ等 左表の通り

とき	ところ	内容(実技)	指導者
3月8日(水)	東金子地区体育館	フラッグフットボール	人間レンジャーズ
" 15日(水)	宮寺地区体育館	スポーツチャンバラ	人間市スポーツチャンバラ協会
" 22日(水)	藤沢地区体育館	レクリエーションダンス	埼玉県レクリエーション協会
" 29日(水)	黒須地区体育館	スポーツ・キャスティング(フライ)	NPO法人パーブレスフック普及協会

時間はいずれも午後7時～9時

対象 市内在住または在勤の方

定員 先着30人

参加費 無料

持ち物 運動のできる服装、室内履き

申し込み 2月28日(火)までに、

電話により市教育委員会体育課
または中央公民館 ☎2964・

2413

桂 文珍 独演会



マルチな才能で活躍中の上方落語界を代表する噺家。じっくりと聞き入ってください。

とき 4月15日(土)午後0時30分開場、1時開演
ところ 市民会館
入場料 4,000円(全席指定) 共催(財)市振興公社、(有)パーニッシュプロモーション

2月25日(土)午前10時一般販売開始

唄って踊って八百八町 ～フィナーレ・マツケンサンバ 暴れん坊將軍スペシャル

10年以上温めてきた構想が遂に実現。`暴れん坊`ならではの圧倒的な立ち回りの魅力はそのままに、常にチャレンジし続ける松平健が`ミュージカル仕立ての時代劇`という未踏の舞台に挑みます。

ファンタジーあふれる舞台の幕開けです。

とき 5月14日(日)午前の部：午前10時30分開場、11時開演 午後の部：午後3時30分開場、4時開演
ところ 市民会館
入場料 S席8,000円 A席7,000円(全席指定) 出演 松平健、浅利香津代、真島茂樹、立川三貴 ほか 主催 (財)市振興公社

2月26日(日)午前10時一般販売開始



市民会館 ☎2964・2411

インターネット予約

<http://www.ictv.ne.jp/sinko-sk/>

<http://www.city.iruma.saitama.jp/>

<http://www.city.iruma.saitama.jp/i/>

【振興公社ホームページから】

【公共施設情報システムから】

【iモード】

チケットぴあ ☎0570・02・9999 (桂文珍独演会のみ取り扱い)

未就学児の入場はご遠慮ください。託児(暴れん坊將軍スペシャルのみ)マザーズ ☎03・3294・1544 (予約期限5月2日(火)まで)

会場内での写真撮影、録音・録画機材の持ち込み、飲食、喫煙は固くお断りします。

樺メンバーズの優先予約は市民会館まで

問い合わせ 市民会館 ☎2964・2411 (午前8時30分～午後7時30分、祝日を除く月曜日休館)



QRコード

催し物

サタデーコンサート A J o (和太鼓)

士気を鼓舞したり、励ましたり、心を和ませたりする和太鼓。3歳から和太鼓にふれ、現在国内外で華々しく活躍している演奏者A J oの世界に浸ってみませんか。

とき 3月4日(土)午後6時開場、6時30分開演

ところ 久保稻荷公民館

参加費 無料

主催 久保稻荷公民館

申し込み 入場整理券(一人4枚まで)を久保稻荷公民館(☎2965・8448)窓口で配布しています。

電話での申し込みはできません。

第21回 市美術協会展

とき 3月1日(水)～5日(日)午前10時～午後5時(5日は午後4時まで)

ところ 博物館

内容 絵画、彫刻、陶芸、写真

入場料 無料

主催 市美術協会、中央公民館
問い合わせ 中央公民館☎2964・2413

第7回 市写真連盟展

市内の写真愛好家たちによる力作をご覧ください。

とき 3月7日(火)～12日(日)午前9時～午後5時(7日は午後1時から、12日は午後4時まで)

ところ 博物館

入場料 無料

主催 市写真連盟、中央公民館

問い合わせ 中央公民館☎2964・2413

図書館西武分館 ウィークエンド・シネマ 春休み子ども映画会

ウィークエンド・シネマ

とき・内容

・3月4日(土)・陽気な幽霊(一九四五年、96分)
・3月11日(土)・プリースト判事(一九三四年、79分)
・3月18日(土)・四人の息子(一九二八年、96分)

時間はいずれも午後2時から春休み子ども映画会

とき・内容 アニメーション映画

内容

・3月25日(土)・くるみ割り人形、不思議の国のアリス

・3月30日(木)・M A R C O 母をたずねて三千里

時間はいずれも午前10時30分から
共通事項

ところ 図書館西武分館
駐車場が狭いため、車での来場はご遠慮ください。

定員 120人

入場料 無料

問い合わせ 図書館西武分館☎2932・2411

市民ひろば

介護予防教室「おとこの料理教室」調理は科学だ！開催

自分のために調理を楽しむことが介護予防にもつながります。お話と簡単な調理実習を通じて、食の大切さと楽しさを実感しませんか？

とき 2月25日(土)午前10時～午後0時30分

ところ 東藤沢公民館 講師 藤井江利子先生(女子栄養大学生涯学習講師・管理栄養士)定員 20人 参加費 無料 持ち物 エプロン、三角きん(手ぬぐい、パンダナでも可)申し込み ハート在宅介護支援センター☎2965・

2301

日本テコンドー界最高峰の選手権大会開催

2006全日本ブムセテコンドー選手権大会兼世界ブムセテコンドー・第17回アジアテコンドー選手権代表選考会

日本のトップ選手が集結

とき 3月5日(日)午前10時から

ところ 武道館 入場料 無料

主催 県テコンドー協会本部

問い合わせ 迫田☎080・5539・5730

第45回社交ダンスフェスティバル開催

22年間皆さんと楽しんできましたが、今回が最終回です。

とき 3月5日(日)午後6時～9時

ところ 市民体育館 参加費 一、〇〇〇円。見学は無料

主催 社交ダンス連合会 問い合わせ 岩崎☎2962・7477

フットサル部会平成18年度新規登録団体募集

受付期間 2月28日(火)まで 対象 少年の部(小学生)、一般(中学生、社会人)費用 三、〇〇〇円(新規加盟料)、三、〇〇〇円(市サッカー協会登録料)、三、〇〇〇円(フットサル部会登録料)登録条件 他市で登録していないこと 大会

年4回予定 問い合わせ (財)市振興公社☎2962・1125

おひさまの会(幼児サークル)会員募集

とき 毎週火・金曜日午前10時30分～午後1時30分

ところ 藤の台公民館、児童センター、公園等 対象 2歳～未就園児と保護者 会費 月五〇〇円(入会金一、〇〇〇円)問い合わせ 井上☎2966・4308

シルバーマッスル(中高年のためのエクササイズ)会員募集

ベシックエアロやヨガで筋力UPを目指し、気になる脂肪を燃やしましょう。無料体験可

とき 毎週月曜日午後2時～3時

ところ 健康福祉センター 会費 月二、五〇〇円(入会金なし)問い合わせ 半谷☎2932・6145

コスモス健康体操会員募集

とき 月3回月曜日午前10時～11時30分

ところ 神明会館(愛宕公園内)対象 60歳位までの女性 内容 整骨、整筋、リラククス。無理なく楽しく続けられる体操です。講師 谷鐵太郎氏 会費 月一、五〇〇円(入会金一、五〇〇円)問い合わせ 藤尾☎2962・8971、齋藤☎2962・1040



応援します！生涯学習 講座で知識を深めたい方、サークルで仲間をみつきたい方、各公民館や生涯学習課、市公式ホームページでは役立つ情報をご紹介します。お気軽にご相談を！

**入間市グラウンド・ゴルフ協会
会員募集**

4月から全国および県協会への加入に当たり会員を募集します。

とき 毎月第1・2土曜日、第3・4火曜日午後0時45分〜2時45分 **ところ** 黒須市民運動場 **対象** 20歳以上の男女(経験不問) **会費** 年二、〇〇〇円(入会金一、〇〇〇円) 初心者には貸クラブあります。 **問い合わせ** 小林 ☎2962・6264

武派太極拳クラブ健身会会員募集

誰にでもできる気功・太極拳で、ストレスを解消しませんか。

とき 毎週土曜日午後6時〜7時30分 **ところ** 高倉公民館 **会費** 月二、五〇〇円(入会金一、〇〇〇円) **問い合わせ** 双木 ☎2936・0818、西澤 ☎090・7253・3962 **DBDバスケケットボールチーム(女子) 会員募集**
とき 月3回土曜日午後7時〜9時 **ところ** 東金子中学校体育館 **会費** 月五〇〇円(入会金なし) **問い合わせ** 河野 ☎965・4230

情報ネットワーク

ペアーレ入間からのお知らせ

平成18年度前期受講生募集
4月〜9月の各講座受講生を募集します。新聞折り込みチラシ(2月27日配布)をご覧ください。
受付開始 3月4日(土)から
料金 二万二、〇〇〇円(22回)一部講座を除く
無料体験期間2月23日(木)〜3月8日(水)、電話、窓口で要確認
とき 3月9日(木)午後1時〜4時

対象 一般(無料)
定員 5人(予約制)
相談には社会保険労務士がお答えします。
申し込み・問い合わせ ペアーレ入間 ☎2965・8881
シイタケ種駒打ち体験教室
自家製キノコをつくらう
とき 3月9日(木) 午前10時集合、午後1時集合、各回とも1時間程度
ところ さいたま緑の森博物館
案内所

対象 市内在住の方

内容 狭山丘陵の里山管理で伐採されたシイタケ栽培用原木に穴を開け、種駒を打ち込む作業(原木2本は持ち帰り可)
定員 各回50人(超えた場合は抽選)
参加費 五〇〇円(保険料等、当日集めます)
申し込み 2月27日(月) 消印有効 までに往復はがきに参加者(1枚に2人まで)の住所、氏名、電話番号、時間の希望を第2希望まで記入の上、同案内所(〒358・0014宮寺八八九の一、☎2934・4396)

返信はがきにもあて名を記載してください。
受講の当落については、後日通知します。
4月から狭山保健所は所沢保健所狭山分室になります。狭山分室で取り扱う業務は次の通りです。
分室で引き続き行う業務
・**公費負担医療費の申請**(新規および継続) 未熟児養育医療、身体障害児育成医療、結核児童療育給付、特定疾患医療、小児慢性特定疾患医療、

被爆者医療、不妊治療費助成
・**健康相談**
日時を定めて分室でも行う業務
・**食品営業関係の許可**(新規および更新)
問い合わせ 狭山保健所 ☎2954・6212
県政モニター募集
応募資格 平成18年4月1日現在、20歳以上の県内在住の方で、インターネットのブラウザの閲覧および電子メールを日本語でできる方(県政モニター・通勤・通学モニター経験者、特別職を含む地方公務員は除く)
募集人数 500人
任期 4月1日〜平成19年3月31日
活動内容 インターネットによるアンケートへの回答、提言など
応募方法 3月23日(木)午後5時までに、県ホームページから(http://www.pref.saitama.lg.jp/A01/BK00/monitor_oubo/) **問い合わせ** 県広聴広報課 ☎48・830・2850

中国への留学生を募集

対象 18歳〜65歳の方(高等学校卒業以上)
留学先 山西大学、北京外国語

大学、河南大学、鄭州大学、大連外国語大学、河南中医学院の6大学
留学期間 9月から1年間
費用 全額自己負担
募集期間 4月30日(日)まで
資料請求 七〇〇円切手を同封の上、NPO法人埼玉県日本中国友好協会(〒331・0821さいたま市北区別所町一五の五埼玉県NPOオフィスプラザ220、☎048・662・8062)

入間看護学校
教員(パート)募集
応募資格 看護師経験5年以上の方
募集人数 2人
勤務時間 午前9時〜午後5時(半日の場合もあり)
その他 給与は当校規定。委細面談、電話連絡の上、履歴書をお持ちください。
問い合わせ 入間市医師会立入間看護学校 ☎2934・1822





人間市文化創造アトリエ **AMIGO!** 仏子766の1

市民の芸術文化活動による元気なまちづくりの拠点として市民スタッフによる自主運営を目指しています。

☎2931・3500

FAX 2931・3700

✉ amigo@city.iruma.lg.jp

インフォメーション

文化創造アトリエ AMIGO! 開館5周年

アミーゴは、平成13年に開館し5年が経ちました。3月3日(金)~12日(日)には、アニバーサリーライブやリーディングワークショップに加え、次の記念事業を実施します。また、土・日曜日にはランチの出店も行います。

アミーゴ ART 4th 赤松 功氏による紙と木の造形空間をあなたの感性でお楽しみください。

とき 3月3日(金)~12日(日)午前10時~午後5時

入場料 無料

3月1日(水)・2日(木)に作品の設置作業をしていただける高校生以上のボランティアを募集します。詳しくは、アミーゴにお問い合わせください。

クラシカルミュージック クインテット・マンマほかによるコンサートをお気軽にお聞きください。

とき 3月5日(日)午後2時から

入場料 無料

コンテンポラリーダンス 竹屋啓子氏、関 雅子氏による躍動感あふれるダンスを、アートな空間でお楽しみください。

とき 3月12日(日)午後2時から

入場料 無料



仏子駅北口から
徒歩約3分



アミーゴオペラ出演者募集

「アマルと夜の訪問者」~あるひとつのクリスマス物語~

12月9日(土)に公演するアミーゴオペラのソリストと合唱団員を募集します。

募集人数 ソリスト数人、合唱団員20人程度

募集期間 3月31日(金)まで

オーディション 5月27日(土)または28日(日)

詳しくは、募集要項(アミーゴに用意)をご覧ください。

3月の染色・織物工場の教室

工房(教室)	3月開催日	時間	内容	定員	参加費	
染色	染色入門コース	3日(金)、21日(火)	午前・午後	藍でハンカチを染めます(所要時間40分)	各5人	500円
	茶染めコース	火・金曜日	全日	ハンカチ、スカーフ、Tシャツ、エプロン、日傘、ジャケット、ワンピース等	10人	500円~ 8,500円
	藍染めコース					
	桜染めコース	14日(火)	午前・午後		各10人	
	季節の草木染コース	10日(金)	"	絵を描き色を付けます	各5人	1,000円から
	手描きコース	17日(金)	全日	植物を煮出し、Tシャツを染めます	5人	4,500円
	一日染色体験コース	28日(火)、31日(金)	午前・午後	ハンカチ、ポーチ、レスパッグなどを染めます	各10人	500円から
	春休み子供教室	8日(水)、31日(金) 土曜日 10・24日(金) 15・29日(水) 3日(金)、22日(水) 1日(水)、17日(金)	午前・午後	糸や布を裂いて織り込みマットなど作ります	各5人	1,000円から
初めての手織り・裂き織り教室	"		子どもたちに楽しく織物、フェルト体験を!	"	500円から	
子ども手織り・フェルト教室	全日		コードフェルトで干支(犬)を作ります	4人	2,500円	
フェルト教室	"		春のボンスカフとシルクス織りをします	"	3,000円から	
卓上手織り教室	"		羊毛を糸に紡ぎます	"	1,500円から	
手紡ぎ教室	"		手織りのオリジナルバッグを作ります	"	3,000円から	
手織りバッグ教室						

時間 午前：午前10時~正午 午後：午後1時~3時 全日：午前10時~午後3時

3月の催し物

期日	開演・終演	公演名	参加費	主催者
5日(日)	午前10時~午後4時	RailSpace2006 at IRUMA 第12回鉄道模型公開運転会	無料	あずさかいじ鉄道 http://www.akatetsu.com
19日(日)	午後1時45分~5時 15分	「スプリングコンサート」 (キーボード・ピアノ・エレクトーン)	"	富田音楽教室 ☎2963・5236
25日(土)	午後6時30分~8時	語演「邪気は泣いた」「蜜柑」	大人2,000円 中高生1,000円	Y o u遊 (迫田) ☎2922・8717
29日(水)~ 4月2日(日)	午前10時~午後6時 (2日は午後3時まで)	夫婦展 (絵手紙・墨彩画・クレイアート)	無料	いざふし 鯨臥 ☎2932・6090

3月

相談	月日	時間	問い合わせ・相談場所	
一般相談	月～金曜日 (祝日を除く)	8:30～12:00 13:00～17:00	市役所 ☎2964・1111 [相談場所] 市役所市民生活課 市民相談室	
弁護士による 法律相談 (予約制)	毎週水曜日	10:00～12:00 13:00～15:40		
土地建物相談 (不動産の売買、借地借家等の相談)	3月1日(水)			
税務相談(予約制) (所得税、相続税等の国税の相談)	3月3日(金)			
建築相談 (建築物の設計や工事に伴う相談)	3月1日(水)	10:00～12:00		
行政相談	3月6日(月)	13:00～15:00		
人権相談	3月13日・27日(月)			
交通事故相談 (3月28日は弁護士が担当し、この日のみ予約制)	毎週火曜日			
心配ごと相談	毎週木曜日			
身体障害者 知的障害者 更生相談	3月15日(水)	10:00～12:00		
暴力団に関する 悩みごと相談 (狭山警察署暴力団担当職員)	3月10日(金)	13:30～15:00		
労働相談 (予約制)	3月16日(木)	13:00～16:00		市役所商工課で受け付け
求職相談	月～金曜日 (祝日を除く)	9:00～12:00 13:00～17:00		パートサテライト (豊岡5の1の5) 求職相談 ☎2963・8600 内職相談 ☎2962・9272
内職相談	毎週月・火・木・金 曜日(祝日を除く)	9:00～12:00 13:00～16:00		市役所消費生活センター
消費生活相談	月～金曜日 (祝日を除く)	9:30～12:00 13:00～16:30	市役所児童福祉課	
児童相談	"	10:00～12:00 13:00～15:00	教育研究所 ☎2964・8355	
教育相談	"	8:30～17:00	市社会福祉協議会(市民活動センター内) ☎2963・1014	
青少年なやみごと 相談	毎週水曜日	10:00～12:00 13:00～15:00	男女共同参画推進センター 電話相談 ☎2964・2545 面接相談 ☎2964・2561	
結婚相談	毎週月曜日	10:00～12:00 13:00～15:00		
女性の悩みごと 相談	毎週水曜日(電話) 毎週月曜日(面接・予約制)	10:00～12:00 13:00～15:00		

3月

休日水道



修理	5日	(株)田中工業所 ☎2932・0625 (有)西武燃料 ☎2932・0234
当番	12日	(有)佐藤住設商会 ☎2934・4545 原島設備 ☎2934・1972
店	19日	不破設備工業(株) ☎2932・0731 森山管工(有) ☎2934・5368
	21日	(有)三ツ木設備 ☎2936・1141 塚田設備工業所 ☎2962・3817
	26日	栗原管工 ☎2934・4524 (有)浄和設備工業所 ☎2932・1591

豊岡配水場
(夜間と休日、☎2962・3860)
修理受付時間 緊急やむを得ない場合を除き午前9時～午後4時

市指定給水装置工事業者の所在地変更

- ・武部工業(株)(小谷田1の17の41)
- ・(有)友野設備(所沢市岩岡町734の11)
- ・(株)アサヒ(川越市砂新田6の12の11)
- ・(有)浄和設備工業所(野田996)

問い合わせ 市役所水道経営課



消費生活 Q & A

携帯電話の注意点

Q 中学生の子供から携帯電話をねだられています。高額な請求がきて困っているという話も聞きますが、注意点を教えてください。

A 携帯電話は、電話というより小型コンピュータです。電話、メール、インターネット、着歌、ゲームなどの機能があります。メールなどの通信料金は、時間ではなくデータ量で決まります。写真は密度が高いほど、着歌も和音が多いほど料金が高くなります。

ゲームや着信メロディをダウンロードしたら、いくらぐらい掛かるのか、事前にシヨップであれこれ相談してみるとよいでしょう。何をしたいのかを見極め、不要なものは契約しないことです。安全確認のために持たせたい場合は、位置情報だけ分かるものも販売されています。

知らない番号からかかってきたものは、取らない、かけ直さない。危ないサイトには近寄らない、通信記録が分かるようにしておく、1カ月の使用料金を決めるなど、最初に親子の間で話し合い、しっかりと意識を持って使しましょう。

問い合わせ 市役所1階消費生活センター



会場について、特に記載がない場合は、健康福祉センターが会場です。

健康福祉センター

所在地 上藤沢730の1

URL <http://www.iruma-hwc.jp/>

マタニティエクササイズ

とき 3月13日(月)午後1時30分～3時(受付時間午後1時15分～1時30分) **対象** 妊娠20週～34週の健康で主治医から運動を止められていない方
体調が優れない場合、ご参加いただけないこともあります。**内容** 妊婦体操、ウォーキングやエクササイズ **持ち物** 母子健康手帳、運動しやすい服装、室内履き、飲み物 **申し込み** 電話により 親子支援課

体力度測定コース (トレーニング室利用者募集)

トレーニング室の利用を希望される方は「体力度測定コース(2時間)」を受講してください(予約制)。このコースを修了すると、トレーニング室の個人利用が可能になります。既往歴等により医師からの「診療情報提供書」が必要な場合があります。

3月の体力度測定コース

とき 2・16・30日(木)、4・18・25日(土)、7日(火)の午前9時、11時、午後2時 木曜日は午後6時30分もあります。**対象** 15歳以上(中学生を除く)で医師から運動を止められていない方 **内容** 体力度測定(全8種目)、トレーニング機器の利用説明など(2時間程度) **定員** 先着10人(1コース) **参加費** 300円(65歳以上200円) **持ち物** 運動着、室内用運動靴、タオル等 **申し込み** 健康福祉課

専門医によるこころの健康相談(予約制)

とき 3月24日(金)午後1時～4時 **内容** 眠れない・不安が強い・心の病ではないか...と悩んでいる方、医療機関を受診した方がいまいか分からない方などの相談に精神科医が応じます。**申し込み** 事前に、保健師・精神保健福祉士が相談内容を伺い、予約を受け付けます。既に医療機関で治療中の方はご遠慮ください。健康福祉課

栄養相談

健康診断の受診結果などにより、食生活の見直しを必要とする方に、個々に応じたアドバイスを管理栄養士が行います。また、普段の食生活で気になることがある方もぜひご相談ください。**申し込み** 電話による予約制(栄養に関する適切なアドバイスの参考とするため、相談日前の食事記録を3日間ほどお願いしています) 健康管理課

健康管理課 ☎2966・5511
親子支援課 ☎2966・5512
健康福祉課 ☎2966・5513
成人健診予約専用 ☎2966・5520
土日夜間診療所 ☎2966・5515
(土・日曜日午後7時30分～午後10時30分)

市内指定医療機関で実施する 乳がん検診の期間延長

市内指定医療機関で実施する乳がん検診の、実施期間および申し込み締め切り日を延長します。

実施期間 平成18年1月31日(火)までを平成18年3月31日(金)まで延長 **申し込み締め切り** 平成17年12月28日(水)までを平成18年2月28日(火)まで延長
申し込み 成人健診予約専用電話 ☎2966・5520、個別健診申し込みはがき、官製はがき、または健康福祉センター窓口 電話・窓口ともに土・日曜日、祝日を除く。 **問い合わせ** 健康管理課

生活習慣病予防相談

健康診断を受診したら、その結果を健康管理にいかすことが大切です。健診結果の見方や生活習慣の改善について、保健師が相談をお受けします。健康福祉センターでは随時、公民館では次の通り行います。そのほか、電話相談や必要に応じて家庭訪問も行います。

公民館での相談日程

とき 3月10日(金)午後2時～3時受け付け **ところ** 東金子公民館 **対象** 生活習慣病に関心のある方 **持ち物** 健康診断の結果票や健康手帳がある方はお持ちください。直接公民館にお越しください。 **問い合わせ** 健康管理課

献血にご協力を

とき 3月30日(木)午前9時30分～正午、午後1時～3時30分 **ところ** 市役所 **主催** 入間明い社会づくりの会



3月の

健

康

だより

休日当番医

入間市医師会

問い合わせは

月 日	病 院 名	所 在 地	電 話
3月5日	小林病院(内科系)	宮寺2417	2934・5121
	原田病院(内科・外科)	豊岡1-13-3	2962・1251
" 12日	西武入間病院(内科系)	野田946	2932・1121
	豊岡第一病院(内科・外科)	黒須1369-3	2964・6311
" 19日	金子病院(内科系)	新久680	2962・2204
	豊岡整形外科病院(外科系)	豊岡1-8-3	2962・8256
" 21日	入間ハート病院(内科系)	小谷田1258-1	2934・5050
	原田病院(内科・外科)	豊岡1-13-3	2962・1251
" 26日	小林病院(内科系)	宮寺2417	2934・5121
	豊岡第一病院(内科・外科)	黒須1369-3	2964・6311

保険診療時間 午前9時～午後5時。緊急やむを得ない場合以外往診しません。
救急指定病院(24時間体制)原田病院、豊岡第一病院、豊岡整形外科病院、西武入間病院、小林病院

休日・夜間の小児科救急医療当番病院

問い合わせは

曜 日	休日・夜間診療時間	病 院 名	所在地・電話
月曜日	午後6時～ 翌朝8時	石心会狭山病院	狭山市鶴ノ木1-33 ☎2953・6611
火・水曜日	"	入間川病院	狭山市祇園17-2 ☎2958・6111
木曜日	"	国立病院機構 西埼玉中央病院	所沢市若狭2-1671 ☎2948・1111
金曜日	"	石心会狭山病院	狭山市鶴ノ木1-33 ☎2953・6611
土曜日	"	埼玉医科大学病院	毛呂山町毛呂本郷38 ☎049・276・1465
日曜日	午前8時～ 午後6時	石心会狭山病院	狭山市鶴ノ木1-33 ☎2953・6611
	午後6時～ 翌朝8時	埼玉医科大学病院	毛呂山町毛呂本郷38 ☎049・276・1465

平日の昼間は、従来通り市内の病院、診療所をご利用ください。
日曜日以外の日で、当番日が国民の祝日および休日に当たる場合は、その曜日の夜間を担当する病院が昼間も診療を行うことを原則としています。
受診する際は、必ず当番医療機関に電話で事前確認の上、ご利用ください。

乳幼児相談

問い合わせは

月 日	と ころ	内 容
3月2日(木)	健康福祉センター	身体計測、育児・歯科・栄養・母乳相談
" 17日(金)	西武公民館	身体計測、育児・歯科相談

受付時間 午前10時～11時 対象 0歳児～就学前のお子さん
持ち物 母子健康手帳 直接、会場にお越しください。

乳幼児健診

問い合わせは

内 容	月 日	対 象
3カ月児	3月14日(火)	平成17年11月11日～11月30日生まれ
1歳6カ月児	" 1日(水)	平成16年7月18日～8月5日生まれ
	" 15日(水)	平成16年8月6日～8月31日生まれ
3歳児	" 3日(金)	平成14年10月21日～11月8日生まれ
	" 24日(金)	平成14年11月9日～11月30日生まれ

ところ 健康福祉センター 受付時間 午後1時～2時
内容 3カ月児……身体計測、内科診察、斜頸・股関節、育児相談、
離乳食講習会
1歳6カ月児……身体計測、内科・歯科診察、育児相談
3歳児……身体計測、内科・歯科診察、育児相談、尿・視聴覚検査
持ち物 母子健康手帳

赤ちゃんサロン

とき 3月7日(火)午前10時～正午 対象 平成17年9・10月生まれのお子さんとその保護者
内容 親子での交流会・絵本の読み聞かせ 持ち物 母子健康手帳 申し込み 直接、会場にお越しください。問い合わせ 親子支援課

9カ月育児学級「ひよこクラス」

とき 3月9日(木)午後1時～1時45分受け付け 直接、会場にお越しください。対象 平成17年6月生まれのお子さんとその保護者
内容 身体計測、歯科指導、離乳食、事故防止等の話、希望されるお母さんには骨密度測定 持ち物 母子健康手帳 問い合わせ 親子支援課

歯っぴールーム「2歳歯磨き教室」

とき 3月3日(金) 午前10時から 午前11時から 対象 平成16年2月・3月生まれのお子さんとその保護者 内容 歯の話、おやつの話・試食、お顔遊び、仕上げ磨き等 定員 各15組 持ち物 母子健康手帳、歯ブラシ、仕上げ磨き用歯ブラシ、コップ、タオル 申し込み 電話により 親子支援課

遊びの広場

とき 3月6日(月)午前10時～11時受け付け 対象 2歳～就学前のお子さんとその保護者
内容 手遊びや読み聞かせなど、親子で楽しめる交流の場です。身体計測も行います。お気軽にご参加ください。申し込み 直接会場にお越しください。持ち物 母子健康手帳 問い合わせ 親子支援課

母乳相談

とき 3月18日(土)午前10時～正午 対象 母乳育児をする母親、母乳育児で悩んでいる方
内容 助産師による個別相談 持ち物 母子健康手帳、タオル 赤ちゃんと一緒に越しください。申し込み 電話により 親子支援課

BCG予防接種

とき 3月23日(木)午前9時30分～11時受け付け 対象 平成17年12月生まれ 持ち物 母子健康手帳、予防接種予診票 問い合わせ 親子支援課

カルチャーあい

移動図書館やまばと号 図書館本館 ☎2964・2415

3月	駐 車 場 所	時 間
1・15日 (水)	入 間 台 前 高 倉 小 学 校	前 午 前 10時
2・16日 (木)	黒 須 団 地 東 金 子 公 民 館	前 前 後 後
3・17日 (金)	工 業 団 地 東 藤 沢 公 民 館	前 前 後 後
4・18日 (土)	四 季 の 丘 入 間 ビ レ ジ	前 前 後 後
7日 (火)	ハ イ ネ ス 入 間 宮 寺 小 学 校	前 午 後 2時
8・22日 (水)	藤 の 台 公 民 館 新 久 小 学 校	前 前 後 後
9・23日 (木)	黒 須 公 民 館	後 後 3時
10・24日 (金)	二 本 木 公 民 館 仏 子 ニ ュ ー タ ウ ン	前 前 後 後
11・25日 (土)	藤 沢 西 部 集 会 所 J A 八 津 池 支 店	前 前 後 後
14・28日 (火)	藤 沢 八 区 久 保 稻 荷 公 民 館	前 前 後 後

産業文化センター ☎2964・8377 向陽台1-1-7

月 日	催 し 物	開演時間	入 場 料	問 い 合 わ せ
3月11日 (土)	明日に向けて撃て! 16ミリ映画	午前10時 午後2時	無 料	産業文化センター
" 30日 (木)	第8回人間市民音楽祭 音楽レクチャー・コンサ ート「モーツァルトさ ん、こんには」	午後2時	無 料 整理券	人間市民音楽祭 実行委員会 市民会館 ☎2964・2411

休館日 毎週月曜日(祝日のときは翌日)

市民会館 ☎2964・2411 豊岡3-10-10

月 日	催 し 物	開演時間	入 場 料	問 い 合 わ せ
2月19日 (日)	宗次郎クラシカル・アン サンプル ~オカリナ・ エチュード~	午後2時	3,500円 (全席指定)	市民会館
3月11日 (土)	近藤嘉宏・青柳晋 華麗 なるピアノコンサート ショパンとモーツァルト の午後	午後3時	2,500円 (全席指定)	

休館日 毎週月曜日(祝日を除く)

児童センター ☎2963・9611 向陽台1-1-6

月 日	催 し 物	時 間	対 象 ・ 定 員	材 料 費	申 し 込 み
2月15日(水)、 3月1日(水)	お話大好き 楽しいお話が聞け ます	午前11時~11 時30分	幼児~大人 誰でも気軽に ご参加ください		当日お越しく ださい
2月17日(金)	赤ちゃん体操の~びのび スキ ンシップあそびをしましょう	午前11時~11 時20分	0歳のお子さんと保護者 バスタオルをお持ちください		"
" 18日(土)	天体観望会 火星・土星や冬の 星を見ます	午後7時から	幼児~大人 誰でも気軽に ご参加ください		"
" 24日(金)、 3月10日(金)	みんなであそぼう0・1・2さい 子育て中のパパママ楽しく遊 んでリフレッシュしましょう	午前11時~11 時30分	0歳~2歳のお子さんと保護者		"
2月25日(土)	組み木教室 組み木にチャレ ンジしよう	午前10時から 午後1時から	小学生 ただし、小学1~3年 生は保護者同伴でお願いします	150円	"
" 26日(日)	ひなまつり会 ぼくもわたしも ひなまつり	午後2時~3 時	幼児~大人 誰でも気軽に ご参加ください		"
" 28日(火)、 3月14日(火)	わいわい親子ピクス 親子で楽 しく体を動かそう!	午前11時~11 時30分	おおむね3歳以上のお子さん と保護者 運動靴、タオル、 飲み物をお持ちください		"
3月1日(水)、 3日(金)、7日 (火)、8日(水)	幼児教室 親子体操ワンツ ー	午前10時30分 ~11時30分	平成14年4月2日~15年4月1 日生まれのお子さんと保護者 各回30組 保護者は上履きをお 持ちください		2月23日(木)午 前9時から (電話可)
" 7日(火)	おもちゃ病院 こわれているお もちゃを修理します	午後1時から	事前に申し込みの上、3月7日 (火)午後9時~午後1時30分 におもちゃをお持ちください		随時受け付け ています (電話可)
" 8日(水)	手作りおもちゃ教室 ロープで つくる小犬	午前10時~正 午	大人先着25人 手芸用ボン ド、はさみ、ものさし、筆記 用具をお持ちください	100円	2月21日(火) 午前9時から (電話可)
" 10日(金)	おいしくたべよう0・1・2さい 楽しく好き嫌いをなくそう!	午前11時30分 ~11時40分	0歳~2歳のお子さんと保護者		当日お越しく ださい
" 12日(日)	ミニSL みんな、ミニSLに 乗ろう!	午後1時30分 ~3時	幼児~大人(天候により日程を 変更することがあります)		"
" 22日(水)	ほっとタイム 30分間子ども あずけて星空の中で「ほっと」 してみてください	午前11時~11 時40分	子育て中の保護者 お預かり できるお子さんは先着25人		3月1日(水) 午前9時から (電話可)

休館日 毎週月曜日(祝日のときは翌日も休み)・祝日

ボランティア説明会のお知らせ 児童センターでボランティア活動をしたい中学生以上の方を募集しています。
とき 3月4日(土)午前10時~11時 申し込み 事前にご連絡ください。

プラネタリウム新番組のお知らせ 3月4日(土)から『さんびきのこぶた ながればしをみた』が始まります。
お楽しみに! 番組入れ替えのため2月28日(火)~3月3日(金)、プラネタリウムはお休みとなります。

人間市平和都市宣言
平和を愛し、暴力、差別のない、
お互いを尊重しあう明るいまちをつくりまします。

● 広報しているまは各自自治会を通してお届けしています。また市役所市民課・広報広聴課、各支所、各公民館、市内の銀行・信用金庫・農協の各支店、各郵便局、各駅などの窓口にも置いてあります。
広報しているまは目の不自由な方のためにテーパー版音声のみも発行しています。ご希望の方は市役所広報広聴課までご連絡ください。



発行日 平成18年2月15日(1月15日を除く毎月1・15日)
発行 人間市
編集 広報広聴課 〒358・8511 埼玉県人間市豊岡一丁目
16番1号 ☎04・2964・1111(代)
ホームページアドレス http://www.city.iruma.saitama.jp/
iモードアドレス http://www.city.iruma.saitama.jp/i/
Eメールアドレス iruma@city.iruma.lg.jp
テレホンガイド ☎0120・814894