

いるま

生き生きいるま 人・まち・自然
「元気な人間」都市宣言
 (平成13年11月3日)
 市民一人ひとりの力を
 まちづくりに生かそう

平成18年度予算スタート

一般会計：339億円 特別会計：290億8,680万3千円

会 計 名	18年度当初予算額	17年度当初予算額	伸び率
一般会計	339億円	333億8千万円	1.6%
特別会計	290億8,680万3千円	280億5,418万3千円	3.7%
国民健康保険特別会計	113億4,757万1千円	106億3,741万7千円	6.7%
老人保健特別会計	76億488万9千円	75億7,422万4千円	0.4%
介護保険特別会計	45億6,296万2千円	49億2,594万6千円	7.4%
下水道事業特別会計	28億921万4千円	28億2,126万5千円	0.4%
武蔵藤沢駅周辺土地区画整理事業特別会計	7億3,488万5千円	8億7,613万1千円	16.1%
人間市駅北口土地区画整理事業特別会計	3億3,200万円	3億200万円	9.9%
扇台土地区画整理事業特別会計	3億7,729万3千円	5億1,620万円	26.9%
狭山台土地区画整理事業特別会計	13億1,798万9千円	4億100万円	228.7%
総 計	629億8,680万3千円	614億3,418万3千円	2.5%
水道事業会計			
収益的収入	32億1,025万5千円	30億3,342万4千円	5.8%
収益的支出	29億2,062万3千円	28億7,038万8千円	1.8%
資本的収入	11億8,300万3千円	6億7,637万7千円	74.9%
資本的支出	38億1,534万8千円	23億152万6千円	65.8%

平成18年度予算が、3月の定例市議会で決まりました。

地方財政は国の三位一体改革によって年々厳しさを増しています。市制施行40周年の節目の年を迎えた人間市も、大幅な地方交付税の減少が見込まれています。厳しい財政状況下ではありますが、「元気な人間」のまちづくりを実現するため、市民との協働による各種事業を推進していきます。

また、継続的な施策である「健康・福祉の増進」「環境への配慮」「教育・文化の振興」を基本に事業を推進するとともに、安全、安心のまちづくりに努めながら、元気で活力ある住み良い地域社会の実現のため、一層の努力をしてまいります。

もくじ

お知らせ	
平成18年度予算スタート	P 1 ~ 5
行財政緊急改革プラン	P 6 ~ 8
生け垣づくりに補助金 ほか	P 9 ~ 11
募集	P 11 ~ 16
市の施設見学会、IT講習・パソコン講習、青少年活動センター事業 ほか	
催し物	P 16・17
ウイークエンドシネマ・子ども映画会、5月2日八十八夜新茶まつり ほか	
情報ネットワーク、市民ひろば	P 18・19
アミーゴニュース	P 20
市民相談、消費生活Q & A	P 21
健康だより(休日当番医 ほか)	P 22・23
カルチャーあい(児童センターの催し ほか)	P 24

今回から毎月15日号は単色刷りとしました。
 また、1月15日号のほか8月15日号も休刊とします。

入 歳

市に入ってくるお金

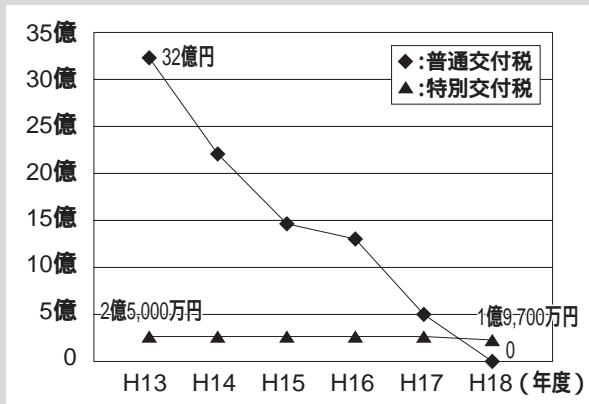
歳入の根幹である市税のうち、固定資産税・都市計画税が評価替えのため減額となりますが、個人市民税の定率減税の縮減や、景気の回復基調による法人市民税の増額により市税総額は増額計上となりました。
 しかし、地方交付税が大幅な減額となりますので、財源不足は基金の繰り入れや市債の活用により調整を図りました。

市民税 (法人市民税含む) 6万1千円 (5万5千円)	固定資産税 5万9千円 (6万1千円)	都市計画税 9千円 (1万円)	その他の市税 6千円 (6千円)
国・県からの交付金 5万円 (5万2千円)		市民1人当たりの収入予算 22万6千円 (22万2千円) 人口150,260人(H18.1.1現在)で算出	
使用料・負担金など 8千円 (8千円)		繰越金 3千円 (4千円)	繰入金 7千円 (3千円)
		その他の収入 6千円 (6千円)	

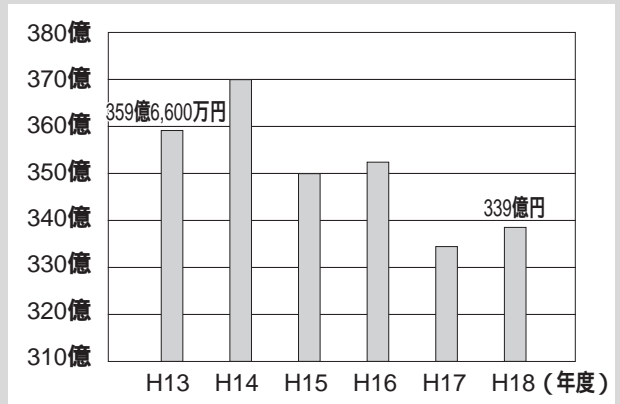
下段()内の数字は17年度

歳 入		18年度予算額	17年度予算額	比較増減額	伸び率
市 税	市に収めていただく税金	202億5,868万円	198億1,392万円	4億4,476万円	2.2%
市民税	所得に応じて所得割と均等割で課税	91億5,055万円	82億5,558万円	8億9,497万円	10.8%
固定資産税	土地・家屋・償却資産の所有者に課税	88億6,311万円	92億503万円	3億4,192万円	3.7%
都市計画税	まちづくりを目的として、土地・家屋の所有者に課税	13億6,106万円	14億4,367万円	8,261万円	5.7%
その他の市税	軽自動車税・たばこ税など	8億8,396万円	9億964万円	2,568万円	2.8%
国・県からの交付金	国・県の財源から配分されるお金	75億112万円	78億4,564万円	3億4,452万円	4.4%
譲与税・交付金	財政規模に応じて国や県から交付・譲与されるお金	38億6,943万円	40億1,115万円	1億4,172万円	3.5%
国・県支出金	特定の目的のために国や県から交付されるお金	36億3,169万円	38億3,449万円	2億280万円	5.3%
市 債	市が借り入れるお金	25億5,810万円	25億8,140万円	2,330万円	0.9%
使用料・負担金	施設使用料や特定サービスを受ける人が負担するお金	11億6,452万円	11億1,661万円	4,791万円	4.3%
繰越金	決算上余ったお金で、前年度から繰り越すお金	5億円	5億5,000万円	5,000万円	9.1%
繰入金	基金への積み立てのうち、取り崩して使用するお金	10億2,098万円	5億754万円	5億1,344万円	101.2%
その他の収入	財産収入・寄附金・諸収入	8億9,660万円	9億6,489万円	6,829万円	7.1%
歳 入 合 計		339億円	333億8,000万円	5億2,000万円	1.6%

● 地方交付税当初予算額の推移



● 一般会計予算規模の推移



役立っています、配分金 埼玉県都市競艇組合からの17年度配分金は、5,000万円ありました。配分金は、今後も貴重な一般財源として活用します。**埼玉県都市競艇組合の競艇開催日** 4月13日(木)～17日(月)・5月11日(木)～16日(火)

歳出は、行政需要の増大、多様化が進む中で市民福祉の向上を基本理念とし、事業の優先度、緊急度、効率性等を考慮し、「後退なき福祉」を念頭に、限られた財源の有効配分に留意し編成しました。

特に、経常的経費については、「行財政緊急改革プラン」に基づき見直しを図りました。

歳 出

皆さんのために使われるお金

民生費 6万9千円 (6万7千円)	教育費 3万2千円 (3万円)	総務費 3万1千円 (3万2千円)
土木費 2万7千円 (2万6千円)	市民1人当りに使われるお金 22万6千円 (22万2千円) 人口150,260人 (H18.1.1現在) で算出	公債費 2万7千円 (2万6千円)
衛生費 2万3千円 (2万4千円)	消防費 1万円 (1万円)	その他 7千円 (7千円)

下段()内の数字は17年度

歳 出		18年度予算額	17年度予算額	比較増減額	伸び率
民生費	高齢者、障害者、児童などの福祉全般に使うお金	103億2,011万円	100億6,796万円	2億5,215万円	2.5%
教育費	学校運営の費用など教育全般の事務、業務に使うお金	47億1,484万円	45億3,275万円	1億8,209万円	4.0%
総務費	市の総括的な管理事務などに使うお金	46億8,780万円	48億3,505万円	1億4,725万円	3.0%
土木費	道路や公園整備などに使うお金	41億1,376万円	38億5,185万円	2億6,191万円	6.8%
公債費	借り入れたお金の返済金	40億2,256万円	39億3,823万円	8,433万円	2.1%
衛生費	環境保護、保健衛生、ごみ処理などに使うお金	35億965万円	35億9,723万円	8,758万円	2.4%
消防費	消防、救急全般に使うお金	14億4,258万円	14億9,790万円	5,532万円	3.7%
その他の支出	議会運営費、農林水産業、労働、商工業などに使うお金	10億8,870万円	10億5,903万円	2,967万円	2.8%
歳 出 合 計		339億円	333億8,000万円	5億2,000万円	1.6%



平成18年度予算を分かりやすく説明した小冊子「入間市の予算」を作成しました。市役所1階市政情報コーナー、各支所、市公式ホームページでご覧になれます。

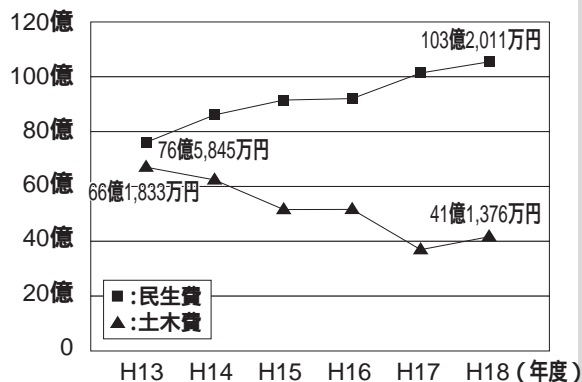
5年前との比較(5年間で大きな変化が・・・)

歳入が大きく変化したのは地方交付税で、国の三位一体改革により5年間で約33億円の減額となりました。

歳出では、国の少子化対策による児童手当支給の年齢拡大、医療費の増加による国民健康保険特別会計繰出金等により、民生費は5年間で約27億円増加し、逆に土木費は約25億円減少しています。

5年間で約20億円も予算額が減少している中で、歳入では国庫支出金などと違い使い道が自由な地方交付税が大幅な減額となり、歳出は削減が困難な福祉関係経費が増加し、非常に厳しい財政状況となっています。

● 民生費・土木費当初予算額の推移



一般会計7つの重点施策と主要事業18年度事業費

1. 「住みよく美しいまち」を目指して

人々が機能的で快適な生活を送れるようにするため、都市施設を整備するとともに、自然の要素を十分に取り入れ、景観豊かなまちをつくります。

- ・久保稲荷線の早期全線開通を目指し整備します。 3億3,675万2千円
- ・幹線道路、生活道路の整備、維持補修に努めます。 4億4,264万9千円
- ・市内循環バスを運行し、公共施設へのアクセスを確保します。 4,106万6千円

2. 「活気に満ちたまち」を目指して

まちづくりには、経済的な活力と文化的な豊かさが必要です。産業と市民文化を育み、まちも人も元気で、生き生きとしたまちを目指します。

- ・狭山茶の生産など農業の振興に努めます。 904万円
- ・商工会と連携し商業の振興に努めます。 3,276万1千円
- ・特定地域内の工場設置を支援し、工業の振興に努めます。 7,653万1千円
- ・文化創造アトリエを市民参画により運営します。 1,882万4千円

3. 「豊かな心ふれあうまち」を目指して

教育や学習活動を通じて、豊かな心を育み、お互いの人間性を尊重し合えるまちを目指します。

- ・不登校児童・生徒の学校復帰対策の充実を図ります。 257万円
- ・金子小学校屋内運動場兼講堂大規模改造を実施し、学習環境の改善に努めます。 1億1,940万円
- ・二本木公民館の建替えを実施し、生涯学習施設の充実を図ります。 3億2,859万2千円
- ・博物館と学校が連携して、児童生徒の郷土学習や、総合的な学習を支援します。 490万1千円
- ・男女共生社会の実現に向け、意識の高揚に努めます。 498万8千円

4. 「幸せをわかちあうまち」を目指して

人々が健やかで、生きがいを持つとともに、助け合うことの大切さと素晴らしさを感じられるまちを目指します。

- ・学童保育室を設置し、子育て支援の充実を図ります。 1,289万円
- ・乳幼児医療費支給制度の充実により経済的支援を図ります。 2億2,665万9千円
- ・障害者自立支援法に基づく福祉サービスを実施し、自立支援を推進します。 3億3,731万8千円
- ・高齢者の憩いの場となる「老人憩いの家」を整備します。 1,213万6千円

- ・土・日曜日の夜間における内科、小児科の初期救急医療に対応します。 1,244万7千円
- ・健康診断を実施し、生活習慣病の予防および早期発見に努めます。 2億6,591万円
- ・市民の方が自主的に取り組む健康づくりを支援します。 2,367万1千円

5. 「安心してらせるまち」を目指して

生活と環境との調和を大切にするとともに、自然災害や人的災害に対応できる災害に強いまちづくりを進め、くらしのなかに安心と安全が備わったまちを目指します。

- ・公害調査・分析を実施し大気汚染や水質汚濁等を防止します。 1,156万3千円
- ・ごみの減量化、資源化を推進し、生活環境の保全に努めます。 3,751万8千円
- ・防災訓練を実施し、防災意識の高揚に努めます。 1,267万3千円
- ・防犯関係団体、警察、市が一体となり防犯体制の強化を図ります。 4,552万8千円
- ・高規格救急車等を更新し、救急・救助体制の強化を図ります。 3,372万円
- ・救急救命士等を養成し、救命率の向上に努めます。 1,361万2千円

6. 「緑につつまれたまち」を目指して

緑は人間の精神的な豊かさを保つ上で、また、まちづくりを進める上で欠くことのできないものです。豊かな自然環境を保全し、身近な緑を大切にすまちを目指します。

- ・加治丘陵の公有地化を図り、市民と協働で保全に努めます。 1億6,660万9千円
- ・花いっぱい運動等を実施し、緑化を推進します。 2,869万8千円
- ・市民のふれあいの場として旧林川緑道を整備します。 735万円

7. 「計画の実現に向けて」

市民が行政が一体となって、ともに知恵を出し合い、ともに行動することによって、まちづくりの課題を解決していきます。

- ・平成19年度から28年度に取り組むべき施策・事業を第5次総合振興計画として策定します。 94万4千円
- ・行財政改革の実現に向け、行財政改革プランを策定します。 68万7千円
- ・元気な人間のまちづくり事業を推進します。 459万6千円

特別会計 主な事業

国民健康保険

予算総額 113億4,757万1千円

国民健康保険への加入者は、昨今の経済状況等から比較的低所得者を中心に増加しています。また、国保税の滞納者に対し、納税推進員、徴収員制度等を活用し歳入の確保に努めます。

歳出については、高齢社会の進行や生活習慣病の増加等に伴い医療費は著しい増加傾向にあります。

- ・ 収納率の向上に努めます。
- ・ 国民健康保険事業の適正かつ安定した運営に努めます。
- ・ 医療費の適正化対策として、レセプト点検事業、人間ドック・脳ドックの助成推進を図るとともに、健康福祉センターとの連携による保健事業の充実に努めます。
- ・ 個人向け保険証（カード化）を実施します。

老人保健

予算総額 76億488万9千円

平成14年10月の制度改正で、受給対象年齢が70歳から75歳に引き上げられました。これにより、19年9月までの5年間で受給対象者は約2,300人減少する見込みです。

しかしながら、この間においても受給対象者の高齢化は進むこととなり、年齢が上がるほど1人当たりの医療費も増加傾向にあるため、受給者が減少することによる医療給付費の減額は見込めないと思われま

す。このような中、今年度当初予算額は、前年度当初予算対比で0.4%の増となりました。

- ・ 医療費の適正な給付を行い、老人福祉の向上に努めます。

介護保険

予算総額 45億6,296万2千円

介護保険は、これからの超高齢社会を見据え、4月から介護予防中心型システムへ転換されました。また、介護報酬の改定や新たな介護保険サービスとして地域支援事業や地域密着型サービスが創設されました。

- ・ 制度改正の周知を図るとともに、サービスの質の向上と適正な制度運営に努めます。
- ・ 介護予防等に重点をおいた高齢者の健康の維持・改善を図ります。



下水道事業

予算総額 28億921万4千円

- ・ 快適で衛生的な住みよい環境をつくるため、18年度も、市単独事業での面的整備を中心に築造工事を施工し、公共下水道の整備を推進します。
- ・ 平成18年度末の整備率は事業認可面積1,584.4ヘクタールに対し、93.7%を予定しています。

武蔵藤沢駅周辺土地区画整理事業

予算総額 7億3,488万5千円

- ・ 武蔵藤沢駅西口交通広場整備工事を平成18・19年度で実施します。
- ・ 近隣公園整備工事、街路築造工事、雨水管布設工事、林川水路改修工事、建物移転等を実施します。
- ・ 18年度末の事業全体進捗率は88.6%の予定です。

人間市駅北口土地区画整理事業

予算総額 3億3,200万円

- ・ 国道16号および馬頭坂線関連の建物移転、建物物件調査、擁壁工事等を実施します。
- ・ 18年度末の事業全体進捗率は20.9%の予定です。

扇台土地区画整理事業

予算総額 3億7,729万3千円

- ・ 都市計画道路扇台愛宕公園線工事に着手します。
- ・ 街路築造工事および建物移転等を実施します。
- ・ 18年度末の事業全体進捗率は11.6%の予定です。

狭山台土地区画整理事業

予算総額 13億1,798万9千円

- ・ 街路築造工事、雨水管布設工事、公共下水道汚水管布設工事、建物移転等の事業を実施します。
- ・ 18年度末の事業全体進捗率は70.6%の予定です。

企業会計 主な事業

水道事業

今年度までの鍵山浄水場の改築工事に加え、19年度までの継続事業として東金子配水場施設改修工事を実施します。鍵山浄水場では、高度浄水処理方式により良質な水道水の供給を図り、東金子配水場ではポンプの入替えや防水工事等を行って施設を更新します。

また、配水管の新設および老朽管の布設替えを行い水の安定供給に努めます。

- ・ 鍵山浄水場改築事業 22億862万8千円
(継続費29億4,210万円)
- ・ 東金子配水場施設改修事業 1億8,768万円
(継続費8億9,574万4千円)
- ・ 配水管改良事業 3億5,293万9千円

平成18年度

行財政緊急改革プラン

プラン実行による効果額合計 7億7,334万円

厳しい財政状況に対応するため、広報いるま平成17年12月15日号で「行財政緊急改革プラン」をお知らせしました。このプランで平成18年度実施するものについてお知らせします。

人件費の削減効果額 3億7,050万円

内 容	効果額
職 員 削 減 平成14年度から実施してきた一般事務職の採用停止を18年度も継続しました。 長期的には、技能労務職を当分の間、採用しないこととし、17年の職員数1,106人を22年までの5年間で51人以上削減します。	1億3,000万円
調 整 (地 域) 手 当 削 減 調整手当を地域手当に名称変更し、17年度8%であった支給率を、18年度7%、19年度6%と段階的に削減します。	5,690万円
各 種 手 当 見 直 し 通勤手当および住居手当の一部を見直し減額するとともに、特殊勤務手当の一部(土木作業、自動車運転業務、変則勤務、技術業務)を廃止します。	1,794万円
管 理 職 手 当 減 額 12年度から実施している課長職以上の管理職手当3,000円~7,000円減額を継続します。	500万円
期 末 ・ 勤 勉 手 当 減 額 17年度から実施している管理職等の期末・勤勉手当(ボーナス)の一部削減を継続します。	1,820万円
昇 給 延 伸 一般職(1・2級を除く)および技能労務職の給料昇給を1年間延伸します。	9,527万円
特 別 職 給 料 削 減 市長など5役の給料削減を継続します(下記事参照)。	539万円
時 間 外 勤 務 手 当 の 削 減 超過勤務の抑制と効率的な行政運営を図ることを目的として、時差出勤制度を16年6月から一部職場で試行し、17年10月からは保育所と消防を除く全職場で試行しています。また、毎週水曜日のノー残業デーをはじめとした超過勤務縮減運動を継続して実施します。これらにより、時間外勤務手当をさらに10%削減します。	2,850万円
費 用 弁 償 の 減 額 各種審議会委員等に支給される、交通費相当等の費用2,500円を1,000円に減額します。	700万円
旅 費 (日 当) の 見 直 し 旅費の支給範囲を見直し、埼玉県内と東京都内(島しょを除く)の出張の日当を廃止します。	630万円

市長など特別職5役の給料削減

平成17年度まで行っていた市長をはじめとする特別職5役(市長、助役、収入役、水道事業管理者、教育長)の給料削減措置を19年度まで継続します。

5役の給与は、12年度~15年度に調整手当4%の削減、16年度は市長の給料月額を10%、助役を7%、収入役・水道事業管理者・教育長を6%の割合で削減しました(各手当の計算へは反映されません)。

18年度以降も厳しい財政状況が見込まれることと特別職報酬等審議会からの答申を踏まえ、下表の通り17年度の削減措置を18年度から2年間継続します。

特別職5役の 給料減額支給 の内容	区分	市長	助役	収入役	水道事業 管理者	教育長
	削減率	15%	12%	10%	10%	10%
	削減前本則給料	931,000円	783,000円	720,000円	720,000円	720,000円
	削減後の給料	791,350円	689,040円	648,000円	648,000円	648,000円
	削減額	139,650円	93,960円	72,000円	72,000円	72,000円
	年間削減額	1,675,800円	1,127,520円	864,000円	864,000円	864,000円

問い合わせ 市役所企画課・職員課

歳出削減（人件費を除く）効果額 3億3,286万円

	内 容	効果額
委託料の削減	業務委託内容の見直しにより、17年度予算から2%削減します。	5,080万円
大型コンピュータの使用	5年間のリース期間を見直し、2年間延長して使用します。	5,521万円
報償費の削減	講師謝礼等の報償金を一律5%削減します。	413万円
消耗品費の削減	事務処理を進める上で必要となる紙、印刷機トナーなどの経費を、さらに1%削減します。	2,538万円
負担金の削減	各種団体加入等の負担金について10%削減します。	1,622万円
交際費の削減	市長、教育長等の交際費を一律10%削減します。	50万円
広報紙の見直し	広報いるま毎月15日号を白黒印刷にします。また、1月15日号と合わせて8月15日号についても休刊します。	201万円
市営葬の見直し	全額補助していた骨つぼ代金を個人負担にします（下記事参照）。	156万円
補助金の適正化	補助金の適正化を行い見直します（下記事参照）。	1億3,061万円
敬老祝金の見直し	祝金を減額します（下記事参照）。	1,233万円
障害者タクシー・燃料費助成の見直し	両サービスを均衡（タクシー枚数60枚 48枚）にして、選択性にします。	1,537万円
区長会報償の見直し	報償金算出方法を見直します。	1,874万円

6月1日から骨つぼの料金は個人負担となります

市営葬制度では、骨つぼ代金を市が全額負担していましたが、6月1日から個人負担にします。今後は利用者の自由選択および個人負担となります。なお、骨つぼは瑞穂斎場売店でも引き続き取り扱っています。

問い合わせ 市役所市民課

平成18年度各種団体補助を見直します

各種事業・団体補助について、次の基準で見直しを行いました。

補助金適正化基準

補助対象に次の支出内容があった場合、補助対象から除いて補助金額を決定します。

- ・慰労的研修経費、交際費、慶弔費、懇親会、鑑賞会などの経費全額
- ・積立金、傘下団体を除く迂回助成全額
- 人件費がある場合、2%削減
- 報償費がある場合、5%削減
- 消耗品費がある場合、1%削減

問い合わせ 各担当課

敬老祝金を改定します

9月15日現在、1年以上市内に居住し、年度内に77歳（喜寿）、88歳（米寿）、99歳（白寿）に達する方に長寿のお祝いのため、敬老祝金を支給しています。

平成18年度から次のように祝金の額を改定します。

年齢・支給額

- ・77歳 10,000円
- ・88歳 20,000円
- ・99歳 30,000円

問い合わせ 市役所高齢者福祉課



歳入増の効果額 6,998万円

内 容		効果額
職員駐車場利用料	通勤のため公共施設内へ自家用車を駐車する職員等から駐車料金を徴収します。	720万円
収 納 対 策	市税等の徴収体制を充実して徴収率の向上や滞納対策により歳入の確保を図ります。	3,508万円
広 告 収 入	市公式ホームページ、市内循環バス「ていーろーど」等のバス車内外、封筒等の有料広告を開始します。	50万円
占 用 料	電柱などの占用料を増額し、道路占用料について免除規定を見直します。	1,849万円
手 数 料	各種証明手数料150円を200円に改定します（下記事参照）。	871万円

6月から住民票の写しの交付などの手数料が200円になります

住民票の写しや印鑑登録証明書、住民税課税証明などの交付にかかる手数料は、現在1通150円ですが、6月1日から1通200円に改定させていただきます。

なお、戸籍謄抄本等の手数料は改定しません（戸籍謄抄本：1通450円、除籍謄抄本：1通750円）。

150円から200円となる主な証明等

- ・住民票の写し
- ・住民票記載事項証明
- ・印鑑登録
- ・印鑑登録証明書
- ・戸籍の附票の写し
- ・身分証明書
- ・外国人登録原票記載事項証明書
- ・公簿、公文書または図面の閲覧
- ・住民税課税証明書、非課税証明書
- ・評価証明（課税台帳登録事項証明）
- ・土地・家屋名寄帳兼課税台帳の写し
- ・納税証明書
- ・水道料金納付証明等

その他改定する手数料

- ・道路位置指定図写し
150円から400円に改定
- ・建築台帳記載証明
400円（新規）
- ・建築計画概要書写し
400円（新規）
- ・指定給水装置工事事業者証の再交付
1,200円（新規）



問い合わせ 課、その他詳しくは各担当課
改革プランについては市役所企画

市議会議員の期末手当の削減

市議会において、議員の期末手当を削減する議案が議員から提出され可決されました。議員の期末手当は、既に平成12年度から6年間で約1,612万円を削減していますが、18年度からも引き続き2年間、年間で0.2カ月分の期末手当を削減します。これにより、市議会としての削減額は、年間で総額241万9,440円となります。

また、議員の旅費は、市長等5役および職員と同様に、埼玉県内と東京都内（島しょを除く）の出張の日当を支給しないこととします。

問い合わせ 市役所議会事務局

議員の期末手当0.2月分削減の内容 年間削減の合計 2,419,440円

区 分	年間削減額
議長（1人）	118,320円
副議長（1人）	105,600円
常任委員長（3人）、 議会運営委員長（1人）	407,040円
議員（18人）	1,788,480円

参考：議員数（現員数）24人

水道メーターの取り替えに 伺います



水道メーターは、水道料金を正しく計算するため、定期的に取り替えることが義務付けられています。

平成18年度で検定有効期間満了に近づいた水道メーターの取り替えを、市指定給水装置工事業者に委託し実施しますので、ご協力をお願いします。

また、屋外作業ですので、お留守でも取り替えさせていただきますことがありますのでご了承ください(市指定給水装置工事業者は腕章を付けて作業を行います)。

なお、メーターの取り替えに伴う費用をいただくことはありません。

作業期間・地区(予定)

- 5月…東藤沢、上藤沢、牛沢町、森坂
- 6月…扇町屋、豊岡、扇台、高倉、善蔵新田、大字扇町屋
- 7月…黒須、河原町、春日町、

8月…宮前町、向陽台、仏子東町、大字黒須、東金子地区(牛沢町・森坂除く)、金子地区(南峯・木蓮寺・寺竹除く)、二本木地区

9月…下藤沢、鍵山

10月…久保稲荷、南峯、木蓮寺、寺竹、宮寺

11月…野田、新光

該当するお宅には事前にお知らせをお送りします。

問い合わせ 市役所水道経営課

水道料金等のお支払いは 口座振替が便利です

口座振替は、預貯金口座から料金を自動的に払い込む大変便利な方法です。

水道料金等のお支払いも口座振替が利用できますので、左記金融機関または市役所水道経営課に、水道料金の領収書または使用水量等のお知らせ、預貯金通帳、通帳にお使いになっている印鑑をお持ちの上お申し込みください。

また、納入通知書裏面の口座振替依頼書でもお申し込みできますのでご利用ください。

取扱金融機関 埼玉りそな・みずほ・三菱東京UFJ・三井住友・りそな・武蔵野・東和銀

行、埼玉縣・飯能・西武・青梅信用金庫、中央労働金庫、いるま野・西多摩農業協同組合の本・支店および全国の郵便局

検針業務などの委託

4月1日から、次のように委託しています。

なお、検針員、集金員は、身分証を携帯していますので、不審に感じた場合は、身分証の提示を求めてください。

- 水道メーターの検針、集金、精算業務…第一環境(株)
- コンビニエンスストアでの収納業務…りそな決済サービス(株)

問い合わせ 市役所水道経営課



5月1日～8月31日の
放送時間は、午後6時です。

ホッと一息

子育てサロン ひまわりひろば

3歳までのお子さんと家族に、土曜日の公立
保育所を遊びの場として提供します。

★申し込みはいりません。参加費無料。都合の良い時間に遊びに来てネ!

★親同士の交流、学習の場です。子どもの遊びを通して親同士が交流、子育てについて学びあう場です。

★ひとりて悩まないで。子育ての相談に応じる場です。

★情報盛りだくさん。子育てに関するいろいろな情報を提供します。

とき 毎月第1～4土曜日午前10時～午後2時。詳しくは右表をご覧ください(年末年始はお休みです。また、行事等の都合によりお休みすることがあります)。

対象 市内にお住まいの3歳までのお子さんとその保護者
遊びに来る時間帯に応じて、必要な方はお弁当、飲み物などをご用意ください。

事業協力 入間地区更生保護女性会(ボランティア参加)

問い合わせ 各保育所

～保育所にあそびにきませんか!～



ひまわりひろば実施保育所一覧

第1・3週の土曜日	電話番号
豊岡保育所	2962・4493
金子第二保育所	2936・1655
藤沢保育所	2962・4044
宮寺保育所	2934・2058
東金子保育所	2962・7881
第2・4週の土曜日	電話番号
高倉保育所	2962・6160
金子第一保育所	2936・0237
藤沢第二保育所	2962・3680
二本木保育所	2934・1701
西武中央保育所	2932・2905

行政改革推進委員会の公開

行政改革推進委員会を公開します。傍聴を希望される方はお申し込みください。

とき 4月24日(月)午後1時30分から

ところ 市役所5階全員協議会室

定員 先着10人

申し込み 4月21日(金)までに電話により市役所企画課



生け垣づくり 補助金を支給

家庭緑化の推進と災害防止に役立たせるために、生け垣を設置する家庭に補助金を支給しています。

設置基準

- ・ 2m以上道路に沿って設置す

る

- ・ 道路との境界線から30cm後退した線の内側に設置する
- ・ 角地では、角切りをする
- ・ 植栽する樹種に規定はありませんが、樹木の高さは80cm〜1mを標準とする
- ・ 本数は1m当たり5本を標準とする
- ・ **補助金** 1m当たり三、〇〇〇円とし、六万円を限度とします。

現地確認後、申請書をお渡しします。

枯れた生け垣や古い生け垣を取り壊して設置する場合にも適用されます(以前に補助金を受けたことがある場合は対象外とします)。

既に完成している生け垣については、補助の対象にはなりません。

申し込み 電話により市役所みどりの課

遺跡のある土地での 工事等には届け出を

現在市内には70力所を超える遺跡があります。これらの遺跡は「周知の埋蔵文化財包蔵地」と呼ばれ、郷土の文化・歴史を理解する上で重要なものです。

遺跡に当たる土地で、建物や

道路などの工事を行う場合には「届け出」が必要になります。

また、事前に遺跡の調査について協力をお願いしています。

遺跡の範囲は、県のホームページ(<http://saimazou.jp/>)でもご覧いただけます。

問い合わせ 市教育委員会生涯学習課



身体障害者手帳、療育手帳、 精神保健福祉手帳の取得

いろいろな福祉サービスを受けるためには、これらの手帳を取得することが、基本となります。

身体障害者手帳(身体障害者福祉法に定められた障害範囲・程度に該当する方に交付され、同法に基づく援護の対象者であることを証明するもの)

等級 1級〜6級

障害の範囲 肢体・視覚・聴覚・平衡・音声・言語・そしゃく・心臓・じん臓・呼吸器・直腸・膀胱・小腸・免疫機能障害

認定時期 障害の部位等により異なります。

年齢制限 特になし

認定可能となるのはおおむね3歳

身体障害者手帳の取得方法 障害福祉課にある「身体障害者診断書・意見書」を医師に作成してもらい、同課へ申請します。

身体障害者福祉法第15条の指定を受けた医師のいる医療機関に出向き診断を受けてください(この場合の診断書料については、市が五、〇〇〇円を上限に実費について助成していただきます)。

療育手帳(県療育手帳制度要綱により、児童相談所および県総合リハビリテーションセンターにおいて知的障害と判定された方に交付し、各種の援護措置を受けやすくするためのもの)

程度 ①・A・B・C

対象 おおむね18歳までに知的発達の遅れが現れていた方

療育手帳の取得方法 市役所障害福祉課に相談してから県総合リハビリテーションセンター(18歳未満の方は所沢児童相談所)に出向き判定を受けます。

精神保健福祉手帳(精神保健福祉法に定める精神疾患を有する方のうち、精神障害のため長期にわたり日常生活または社会生活への制約がある方に対し

て、県精神保健福祉センターが交付し、各種の援護を受けやすくするためのもの)

等級 1級〜3級

精神疾患 統合失調症、気分(感情)障害、非定型精神病、てんかん、精神作用物質による精神障害(中毒精神病)、気質性精神病、その他の精神疾患

認定時期 初めて診察を受けた日(初診日)から6カ月経過していること

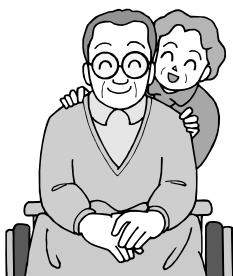
年齢制限 特になし

精神保健福祉手帳の取得方法

障害福祉課にある手帳交付申請書に指定の診断書を添付し、同課へ提出することを原則とします(この場合の診断書料については、市が五、〇〇〇円を上限に実費について助成していただきます)。

手帳有効期限 2年間

問い合わせ 市役所障害福祉課



危険物取扱者試験案内

試験日等 左表の通り

回	試験日	試験会場	受付期間	種類
1	5月14日(日)	埼玉工業大学 (深谷市)	4月7日(金) ~17日(月)	全種類
2	" 21日(日)	東京国際大学 (川越市)	"	"
3	7月23日(日)	"	6月20日(火) ~29日(木)	"
4	" 30日(日)	埼玉工業大学 (深谷市)	"	乙4、丙

詳しくは、受験案内をご覧ください。受験案内、願書は消防本部予防課にあります。また、試験準備講習会も行われます。
問い合わせ 消防本部予防課 ☎ 2962・7257

魅力盛りだくさん 勤労者福祉サービスセンター

勤労者福祉サービスセンター(愛称 ワークウエルいるま)は、中小企業の皆さんの福利厚生をバックアップします。事業

内容も充実し、加入者は二、三五〇人に達しました。
対象 市内中小企業の事業主および勤労者(パートタイマー、アルバイト、派遣社員を含む)、または市内に居住する市外の中小企業の事業主および勤労者

大企業や団体等の加入希望は、ご相談ください。
会費 月額七〇〇円、入会金七〇〇円

主な事業

- ・ 共済給付事業 傷病見舞金、死亡弔慰金、住宅災害見舞金ほか
- ・ 福利厚生事業 人間ドック・健康診断・宿泊施設利用補助、バスネット、バス共通カード、遊園地、映画館チケット等の割り引きあつせん、保養所 ほか

問い合わせ 勤労者福祉サービスセンター(産業文化センター3階) ☎ 2964・6393 または市役所商工課



募集

「講座の企画」講座

実際に試案を作りながら、講座の企画方法を習得します。
とき・内容等 左表の通り

回	とき	内容
1	5月8日(月)	講座の企画の仕方を知ろう
2	" 22日(月)	講座の企画の仕方を知ろう
3	6月5日(月)	企画を発表しよう
4	" 19日(月)	企画のふりかえりをしよう

時間 はいずれも午前10時から
ところ 男女共同参画推進センター

対象 市内在住、在勤または在学中で20歳以上の方(原則として全4回出席できる方)
 一時保育(2歳)就学前)あり要予約

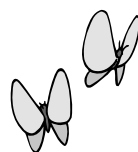
定員 先着20人

講師 白木賢信氏(東京家政大学講師)

受講料 無料

後援 東京家政大学

申し込み 5月2日(火)までに男女共同参画推進センター ☎ 2964・2536 電話可



普通救命講習会

とき 5月14日(日)午前9時~正午(3時間)

ところ 市消防署(小谷田五八一、国道16号脇)

対象 市内在住、在勤または在学中で中学生以上の方および再講習を希望する方

内容 心肺蘇生法(人工呼吸、心臓マッサージ)、AEDの使用法

定員 先着25人

参加費 無料

修了証 講習会修了者には修了証を交付します。既に修了証を受領された方は除きます。

申し込み 4月30日(日)から電話により消防署 ☎ 2962・7306(24時間受付)

人間活性化プロジェクト 初心者向けパソコン講座

市、市商工会、駿河台大学が連携し、初心者向けパソコン講座を開催します。

とき 5月13日~7月1日の毎週土曜日午後1時30分~4時30分、全8回

ところ 駿河台大学第2講義棟1階パソコン教室(飯能市阿須六九八)

飯能駅南口、元加治駅、金子駅から大学バスをご利用ください。大学に駐車場もあります。

対象 市内在住または在勤で20歳以上の方(日本語での受講が可能であれば国籍は問いません)

内容 基本操作(起動と終了、マウスの操作)から文書作成と簡単な表作成程度まで習得

募集人数 30人(超えた場合は抽選)

受講料 無料(オリジナルテキストを使用予定)

申し込み 4月28日(金) 必着までに官製はがき(一人1枚)に住所、氏名(ふりがな)、電話番号、年齢、申し込み理由を記入の上、市役所商工課(〒358・8511人間市役所)

リサイクルプラザ5月分 ミニフリーマーケット出店者

とき 5月14日(日)午前9時30分
午後3時

募集数 先着25店舗

出店料 一、〇〇〇円

申し込み 4月28日(金)午前8時
30分から電話によりリサイクル
プラザ ☎ 2934・5324

お気軽にご参加を 市の施設見学会



旧石川組製系西洋館

とき 5月16日(火)午前8時50分
市役所1階市民ホール集合(雨
天決行)

解散は市役所、午後3時30分
の予定

見学場所 旧石川組製系西洋
館、総合クリーンセンター、リ
サイクルプラザ、アミーゴ、児
童センター

対象 市内在住の方
未就学児の同伴はご遠慮くだ
さい。

定員 先着22人

参加費 六〇〇円(昼食代)

申し込み 4月24日(月)午前8時
30分から電話により市役所広報
広聴課

草花の寄せ植え教室

春の草花をプランターに寄せ
植えし、庭や玄関などを花と緑
でガーデニングしてみませ
んか。

とき 5月18日(木)午前10時から

ところ 農村環境改善センター

定員 30人(超えた場合は抽
選)

参加費 一、五〇〇円

申し込み 4月24日(月)~27日(木)
午前8時30分~午後5時に電話
により農村環境改善センター ☎
2936・0900

すこやか料理教室

糖尿病予防料理教室

あなたも糖尿病予備軍? バ
ランスのよい食事で糖尿病を予
防しましょう。

とき・ところ

5月16日(火)・東町公民館(☎

2963・7503)

5月24日(水)・西武公民館(☎

2932・0033)

高血圧予防料理教室

献立にひと工夫、減塩のポイ
ントを学びましょう。

とき・ところ

5月26日(金)・藤の台公民館

(☎2964・7353)

共通事項

時間 午前10時~午後0時30分

対象 市内在住の方

定員 先着15人

参加費 四〇〇円(材料費)

持ち物 エプロン、三角きん、
ふきん、筆記用具

共催 市食生活改善推進員協議
会

申し込み 4月21日(金)から開催
日の1週間前までに、参加費を
添えて各公民館

楽しくストレッチ教室

誰でも気軽に始められるスト
レッチ体操に参加してみませ
んか?!

とき 5月9日・23日、6月6
日・27日、7月11日・25日(火)午
前10時~11時30分、全6回

ところ 市民体育館

講師 林 純子氏

定員 先着40人

参加費 二、〇〇〇円(全6回
分)

服装 動きやすい服装

主催 いるま健康サポート会

申し込み 4月20日(木)から健康
福祉センター健康福祉課 ☎ 29
66・5513 電話可

第6回 シニアバドミントン大会



とき 4月29日(土)午前8時30分

受け付け

ところ 市民体育館

対象 連盟登録者および市内在
住または在勤で40歳以上の方

種目 ダブルス個人戦(男女40
歳~45歳の部、46歳~50歳の
部、51歳~59歳の部、60歳以上
の部)

部門をまたがった年齢のペア
は、若い年齢の部門に出場とな
ります。

試合方法 15ポイント、3ゲー
ムマッチ(セッティングあり)、
トーナメント戦(参加数
により、リーグ戦、制限ポイン
トを設ける場合あり)

日本バドミントン協会競技規
則を準用

参加費 1ペア二、〇〇〇円
(不参加による返金はしませ

ん)

申し込み 4月16日(日)~22日(土)
午後5時までに参加費を添えて
体育課または市民体育館

申し込み後のメンバーの変更
は認められません。

問い合わせ 市教育委員会体育
課

親子のおはなし会

「おはなしのへや」会員

図書館は、楽しい絵本たちと
の出会いの場所です。

子どもに絵本を読んであげた
いけれど、どんな絵本をどう読
んであげたらいいか? そんな
お父さん、お母さん「おはなし
のへや」の会員になって、親子
で一緒に、わくわくドキドキし
ませんか?

とき 5月16日~平成19年2月
20日の毎週火曜日午前11時から
30分程度

ところ 図書館本館おはなしコ
ーナー

対象 市内在住で平成15年4月
1日以前に生まれた子とその親

内容 絵本や紙芝居の読み聞か
せ、わらべうたや手遊びなど

定員 先着20組

申し込み 4月21日(金)午前9時
30分から図書館本館 ☎ 296
4・2415 電話可

IT講習・パソコン講習

平成18年度は、次の通りIT講習（Aコース）およびパソコン講習（Bコース、Cコース）を実施します。今回は6月～10月の第1期の受講生を募集します。9月には11月～3月の第2期分を募集する予定です。

IT講習（Aコース）受講者募集

パソコンの基本操作、文字の入力、インターネットや電子メールの利用などの基本的な技能を、12時間の講習時間で学びます。

応募資格 市内在住または在勤で20歳以上の方。日本語での受講が可能であれば国籍は問いません。また、過去にIT講習を受講された方も再受講できます。

受講料 無料

IT講習（Aコース）日程表 第1期 12講習

期	月	講習番号	開催日	時間	会場	備考
1	6	A01	6月13日(火)・14日(水)・15日(木)・16日(金)	午前9時～正午	金子公民館	
		A02	6月27日(火)・28日(水)・29日(木)・30日(金)	"	東町公民館	車いす
		A03	"	午後1時30分～4時30分	"	車いす
	7	A04	7月1日(土)・2日(日)	午前9時～4時	"	車いす
		A05	7月4日(火)・5日(水)・6日(木)・7日(金)	午前9時～正午	宮寺公民館	
		A06	7月25日(火)・26日(水)・27日(木)・28日(金)	"	東金子公民館	車いす
		A07	"	午後1時～4時	"	車いす
	8	A08	8月21日(月)・22日(火)・23日(水)・24日(木)	午前9時～正午	扇町屋公民館	車いす
		A09	"	午後1時～4時	"	車いす
	9	A10	9月12日(火)・13日(水)・14日(木)・15日(金)	午前9時～正午	高倉公民館	車いす
		A11	"	午後1時30分～4時30分	"	車いす
		A12	9月26日(火)・27日(水)・28日(木)・29日(金)	午前9時30分～午後0時30分	中央公民館	車いす 託児
2	11	集 9 月 に 募 集 す	11月28日(火)・29日(水)・30日(木)・12月1日(金)	午前9時～正午	東藤沢公民館	車いす
	1		1月23日(火)・24日(水)・25日(木)・26日(金)	"	黒須公民館	
	2		2月6日(火)・7日(水)・8日(木)・9日(金)	午後1時30分～4時30分	藤沢公民館	車いす
	3		3月5日(月)・6日(火)・7日(水)・8日(木)	午前9時～正午	西武公民館	

備考欄に「車いす」とある講習は車いすでの入場が可能です。「託児」とある講習は受講中お子さんをお預かりします。

人間市IT講習 受講申込書

ふりがな		年齢
氏名		歳
住所	〒 _____ 番 () 人間市 (市外の方は勤務先名)	

希望する講習番号を希望順にご記入ください。

IT講習(Aコース)	文書作成(Bコース)	表計算(Cコース)
第1希望	第1希望	第1希望
第2希望	第2希望	第2希望
第3希望	第3希望	第3希望

講習番号（講習日程表の3ケタの英数字）はお間違いなく！
B・Cコースは、Aコースを修了または同程度の基礎をお持ちの方

B、C講習のテキストの有無	託児希望人数	車いすの使用
B（有・無） C（有・無）	人	有・無

テキスト：「FOM出版よくわかるトレーニングテキスト」
WORD2000（Bコース）、EXCEL2000（Cコース）

応募方法（A、B、Cコースとも）

各コース日程表をご覧の上、左の受講申込書を切り取り、必要事項を記入して、往復はがき（一人1枚のみ）に貼り応募してください。5月8日(月) 必着

受講者の決定 抽選の上、結果を5月下旬までに通知します。

往復はがき以外での申し込みや、一人で複数枚申し込んだ場合、記載に不備があった場合は無効になりますのでご注意ください。

B、Cコースを希望する方で、昨年度に受講されテキストをお持ちの方はテキストを購入する必要はありません。

申し込み往復はがきの記入のしかた

往信 〒358-0003 人間市豊岡 3-10-10 中央公民館 IT講習担当 宛	何も記入し ないでくだ さい。
---	-----------------------

返信 あなたの 郵便番号 住所 氏名	左の受講申込 書に必要事項 を記入し、切 り取ってこの 面に貼り付け てください。
---------------------------------------	--

パソコン講習（Bコース、Cコース）受講者募集

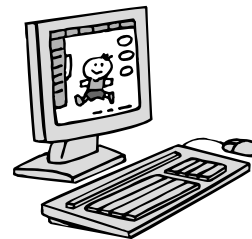
各公民館では、パソコンの基本操作（マウス操作や文字の入力）ができる方を対象としたパソコン講習（12時間）を次の通り実施します。

文書作成講習（Bコース）

代表的な文書作成ソフト（Microsoft Word）を学びます。

表計算講習（Cコース）

代表的な表計算ソフト（Microsoft Excel）を学びます。



応募資格 市内在住または在勤で20歳以上の方のうち、Aコースを修了された方または同程度の知識をお持ちの方。日本語での受講が可能であれば国籍は問いません。また、過去にIT講習・パソコン講習を受講された方も再受講できます。

受講料 両コースとも各2,000円程度（テキスト代）。詳しくは受講決定の際にお知らせします。

文書作成講習（Bコース）日程表 第1期 5講習

期	月	講習番号	開催日	時間	会場	備考
1	6	B01	6月13日(火)・14日(水)・15日(木)・16日(金)	午後1時～4時	金子公民館	
	7	B02	7月4日(火)・5日(水)・6日(木)・7日(金)	午後1時30分～4時30分	宮寺公民館	
	8	B03	8月18日(金)・19日(土)	午前9時～午後4時	扇町屋公民館	車いす
	9	B04	9月30日(土)、10月1日(日)	午前9時30分～午後4時30分	中央公民館	車いす
	10	B05	10月17日(火)・18日(水)・19日(木)・20日(金)	午前9時～正午	藤の台公民館	
2	11	9月に募集します	11月28日(火)・29日(水)・30日(木)、12月1日(金)	午後1時30分～4時30分	東藤沢公民館	車いす
	12		12月5日(火)・6日(水)・7日(木)・8日(金)	午前9時～正午	"	車いす
	1		1月23日(火)・24日(水)・25日(木)・26日(金)	午後1時30分～4時30分	黒須公民館	
	2		2月6日(火)・7日(水)・8日(木)・9日(金)	午前9時～正午	久保稲荷公民館	
	2		2月6日(火)・7日(水)・8日(木)・9日(金)	午前9時～正午	藤沢公民館	車いす 託児
	3		3月5日(月)・6日(火)・7日(水)・8日(木)	午後1時～4時	西武公民館	

表計算講習（Cコース）日程表 第1期 4講習

期	月	講習番号	開催日	時間	会場	備考
1	6	C01	6月10日(土)・17日(土)	午前9時～午後4時	金子公民館	
	9	C02	9月26日(火)・27日(水)・28日(木)・29日(金)	午後1時30分～4時30分	中央公民館	車いす
	10	C03	10月17日(火)・18日(水)・19日(木)・20日(金)	"	藤の台公民館	
		C04	10月24日(火)・25日(水)・26日(木)・27日(金)	午前9時～正午	"	
2	1	9月に募集します	1月16日(火)・17日(水)・18日(木)・19日(金)	午後6時30分～9時30分	二本木公民館	車いす
	2		2月6日(火)・7日(水)・8日(木)・9日(金)	午後1時30分～4時30分	久保稲荷公民館	
	2		2月13日(火)・14日(水)・15日(木)・16日(金)	午前9時～正午	藤沢公民館	車いす
	3		3月3日(土)・10日(土)	午前9時～午後4時	西武公民館	

備考欄に「車いす」とある講習は車いすでの入場が可能です。「託児」とある講習は受講中お子さんをお預かりします。

<p>2006 6 June</p> <table border="1"> <tr><td>日</td><td>月</td><td>火</td><td>水</td><td>木</td><td>金</td><td>土</td></tr> <tr><td>28</td><td>29</td><td>30</td><td>31</td><td>1</td><td>2</td><td>3</td></tr> <tr><td colspan="7"> </td></tr> <tr><td>4</td><td>5</td><td>6</td><td>7</td><td>8</td><td>9</td><td>10</td></tr> <tr><td colspan="7"> </td></tr> <tr><td>11</td><td>12</td><td>13</td><td>14</td><td>15</td><td>16</td><td>17</td></tr> <tr><td colspan="7"> </td></tr> <tr><td>18</td><td>19</td><td>20</td><td>21</td><td>22</td><td>23</td><td>24</td></tr> <tr><td colspan="7"> </td></tr> <tr><td>25</td><td>26</td><td>27</td><td>28</td><td>29</td><td>30</td><td>1</td></tr> </table>	日	月	火	水	木	金	土	28	29	30	31	1	2	3								4	5	6	7	8	9	10								11	12	13	14	15	16	17								18	19	20	21	22	23	24								25	26	27	28	29	30	1	<p>2006 7 July</p> <table border="1"> <tr><td>日</td><td>月</td><td>火</td><td>水</td><td>木</td><td>金</td><td>土</td></tr> <tr><td>25</td><td>26</td><td>27</td><td>28</td><td>29</td><td>30</td><td>1</td></tr> <tr><td colspan="7"> </td></tr> <tr><td>2</td><td>3</td><td>4</td><td>5</td><td>6</td><td>7</td><td>8</td></tr> <tr><td colspan="7"> </td></tr> <tr><td>9</td><td>10</td><td>11</td><td>12</td><td>13</td><td>14</td><td>15</td></tr> <tr><td colspan="7"> </td></tr> <tr><td>16</td><td>17</td><td>18</td><td>19</td><td>20</td><td>21</td><td>22</td></tr> <tr><td colspan="7"> </td></tr> <tr><td>23</td><td>24</td><td>25</td><td>26</td><td>27</td><td>28</td><td>29</td></tr> <tr><td colspan="7"> </td></tr> <tr><td>30</td><td>31</td><td></td><td></td><td></td><td></td><td></td></tr> </table>	日	月	火	水	木	金	土	25	26	27	28	29	30	1								2	3	4	5	6	7	8								9	10	11	12	13	14	15								16	17	18	19	20	21	22								23	24	25	26	27	28	29								30	31						<p>2006 8 August</p> <table border="1"> <tr><td>日</td><td>月</td><td>火</td><td>水</td><td>木</td><td>金</td><td>土</td></tr> <tr><td>30</td><td>31</td><td>1</td><td>2</td><td>3</td><td>4</td><td>5</td></tr> <tr><td colspan="7"> </td></tr> <tr><td>6</td><td>7</td><td>8</td><td>9</td><td>10</td><td>11</td><td>12</td></tr> <tr><td colspan="7"> </td></tr> <tr><td>13</td><td>14</td><td>15</td><td>16</td><td>17</td><td>18</td><td>19</td></tr> <tr><td colspan="7"> </td></tr> <tr><td>20</td><td>21</td><td>22</td><td>23</td><td>24</td><td>25</td><td>26</td></tr> <tr><td colspan="7"> </td></tr> <tr><td>27</td><td>28</td><td>29</td><td>30</td><td>31</td><td>1</td><td>2</td></tr> </table>	日	月	火	水	木	金	土	30	31	1	2	3	4	5								6	7	8	9	10	11	12								13	14	15	16	17	18	19								20	21	22	23	24	25	26								27	28	29	30	31	1	2	<p>2006 9 September</p> <table border="1"> <tr><td>日</td><td>月</td><td>火</td><td>水</td><td>木</td><td>金</td><td>土</td></tr> <tr><td>27</td><td>28</td><td>29</td><td>30</td><td>31</td><td>1</td><td>2</td></tr> <tr><td colspan="7"> </td></tr> <tr><td>3</td><td>4</td><td>5</td><td>6</td><td>7</td><td>8</td><td>9</td></tr> <tr><td colspan="7"> </td></tr> <tr><td>10</td><td>11</td><td>12</td><td>13</td><td>14</td><td>15</td><td>16</td></tr> <tr><td colspan="7"> </td></tr> <tr><td>17</td><td>18</td><td>19</td><td>20</td><td>21</td><td>22</td><td>23</td></tr> <tr><td colspan="7"> </td></tr> <tr><td>24</td><td>25</td><td>26</td><td>27</td><td>28</td><td>29</td><td>30</td></tr> </table>	日	月	火	水	木	金	土	27	28	29	30	31	1	2								3	4	5	6	7	8	9								10	11	12	13	14	15	16								17	18	19	20	21	22	23								24	25	26	27	28	29	30	<p>2006 10 October</p> <table border="1"> <tr><td>日</td><td>月</td><td>火</td><td>水</td><td>木</td><td>金</td><td>土</td></tr> <tr><td>1</td><td>2</td><td>3</td><td>4</td><td>5</td><td>6</td><td>7</td></tr> <tr><td colspan="7"> </td></tr> <tr><td>8</td><td>9</td><td>10</td><td>11</td><td>12</td><td>13</td><td>14</td></tr> <tr><td colspan="7"> </td></tr> <tr><td>15</td><td>16</td><td>17</td><td>18</td><td>19</td><td>20</td><td>21</td></tr> <tr><td colspan="7"> </td></tr> <tr><td>22</td><td>23</td><td>24</td><td>25</td><td>26</td><td>27</td><td>28</td></tr> <tr><td colspan="7"> </td></tr> <tr><td>29</td><td>30</td><td>31</td><td>1</td><td>2</td><td>3</td><td>4</td></tr> </table>	日	月	火	水	木	金	土	1	2	3	4	5	6	7								8	9	10	11	12	13	14								15	16	17	18	19	20	21								22	23	24	25	26	27	28								29	30	31	1	2	3	4
日	月	火	水	木	金	土																																																																																																																																																																																																																																																																																																																																																																										
28	29	30	31	1	2	3																																																																																																																																																																																																																																																																																																																																																																										
4	5	6	7	8	9	10																																																																																																																																																																																																																																																																																																																																																																										
11	12	13	14	15	16	17																																																																																																																																																																																																																																																																																																																																																																										
18	19	20	21	22	23	24																																																																																																																																																																																																																																																																																																																																																																										
25	26	27	28	29	30	1																																																																																																																																																																																																																																																																																																																																																																										
日	月	火	水	木	金	土																																																																																																																																																																																																																																																																																																																																																																										
25	26	27	28	29	30	1																																																																																																																																																																																																																																																																																																																																																																										
2	3	4	5	6	7	8																																																																																																																																																																																																																																																																																																																																																																										
9	10	11	12	13	14	15																																																																																																																																																																																																																																																																																																																																																																										
16	17	18	19	20	21	22																																																																																																																																																																																																																																																																																																																																																																										
23	24	25	26	27	28	29																																																																																																																																																																																																																																																																																																																																																																										
30	31																																																																																																																																																																																																																																																																																																																																																																															
日	月	火	水	木	金	土																																																																																																																																																																																																																																																																																																																																																																										
30	31	1	2	3	4	5																																																																																																																																																																																																																																																																																																																																																																										
6	7	8	9	10	11	12																																																																																																																																																																																																																																																																																																																																																																										
13	14	15	16	17	18	19																																																																																																																																																																																																																																																																																																																																																																										
20	21	22	23	24	25	26																																																																																																																																																																																																																																																																																																																																																																										
27	28	29	30	31	1	2																																																																																																																																																																																																																																																																																																																																																																										
日	月	火	水	木	金	土																																																																																																																																																																																																																																																																																																																																																																										
27	28	29	30	31	1	2																																																																																																																																																																																																																																																																																																																																																																										
3	4	5	6	7	8	9																																																																																																																																																																																																																																																																																																																																																																										
10	11	12	13	14	15	16																																																																																																																																																																																																																																																																																																																																																																										
17	18	19	20	21	22	23																																																																																																																																																																																																																																																																																																																																																																										
24	25	26	27	28	29	30																																																																																																																																																																																																																																																																																																																																																																										
日	月	火	水	木	金	土																																																																																																																																																																																																																																																																																																																																																																										
1	2	3	4	5	6	7																																																																																																																																																																																																																																																																																																																																																																										
8	9	10	11	12	13	14																																																																																																																																																																																																																																																																																																																																																																										
15	16	17	18	19	20	21																																																																																																																																																																																																																																																																																																																																																																										
22	23	24	25	26	27	28																																																																																																																																																																																																																																																																																																																																																																										
29	30	31	1	2	3	4																																																																																																																																																																																																																																																																																																																																																																										

青少年活動センター事業 参加者募集



	名称・内容	と き	対象、定員	参加費	申し込み
小学生	ユースクラブ ご飯を自分で作り、工作やいろいろな遊びをしよう	6月～19年2月の毎月第1日 曜日(全9回)午前10時～午後4時 8月は12日(土)・13日(日)(宿泊)。12月は10日(日)	小学5・6年生、20人(超えた場合は抽選)	8,000円 (宿泊費含む)	5月7日(日)まで
	冒険の森 自分の責任で自由に遊ぶ冒険の森(プレーパーク)で自分たちの遊びを見つけよう	5月～3月の土曜日(25回程度)午後2時30分～5時30分 8月は上旬平日にディキャンプを予定	小学4～6年生、先着90人	4,000円 (前後期各2,000円)	4月22日(土)午前9時から
	モリモリくらぶ 入間市の森で、お兄さんお姉さんと普段はできない火や水で遊ぼう!!	6月4日(日)、7月9日(日)、8月12日(土)・13日(日)(宿泊) 11月、1月にイベントを予定	小学4年生～中学2年生20人(超えた場合は抽選)	活動実費を集める予定	5月7日(日)まで
中学・高校生	イベント運営会 青少年活動センターを会場にしたイベントを考え、自分たちでやってみよう	6月10日(土)午後2時から 以降の日程はこの日の会議で決めます	中学・高校生、20人程度(超えた場合は抽選)	無料	5月20日(土)まで
	焚き火の会 ～火を囲んで話をしよう～ 毎月1回、火を囲んで話をしてみよう	毎月第3日曜日午後3時～6時	中学・高校生、先着20人程度	1回200円(薪代ほか)	各開催月の第1日曜日午前9時から
	わくわくパークの会 生涯学習フェスティバル「わくわく彩の森」を青少年活動センターで作ってみよう	4月29日(土)・30日(日)(宿泊)、5月7日(日)、6月11日(日)、8月5日(土)・6日(月)(宿泊)	"	2,400円(宿泊費含む)	4月25日(火)まで
	キャンプの森づくり体験事業 青少年活動センターキャンプ場の整備等の野外活動をしながら、いろいろ体験しよう	5月3日(水)・4日(木)(宿泊)、5月28日(日)、6月18日(日)、7月16日(日)、8月26日(土)・27日(日)(宿泊)、9月17日(日)	高校生、先着30人	活動実費を集める予定	4月22日(土)午前9時～4月28日(金)
高校生以上	すばるタイム 児童センターで、ボランティア体験をしてみよう	毎月第4日曜日午前10時～午後4時30分 10月は29日(日)、1月は21日(日)、2月は17日(土)	15歳～30歳、20人程度	無料	各月ごとに随時受け付け
家族	家庭の日 ファミリーバーベキュー 毎月第3日曜日は「家庭の日」。家族そろって青少年活動センターでバーベキューをしてみよう 飲酒はできません。	毎月第3日曜日午前9時～午後3時	小学1年生～17歳の方とその保護者、先着8組程度	"	各開催月の第1日曜日午前9時から

申し込みは、直接または電話により青少年活動センター ☎2962・1005 事業を手伝っていただける青年ボランティアも募集しています。お気軽にお問い合わせください。

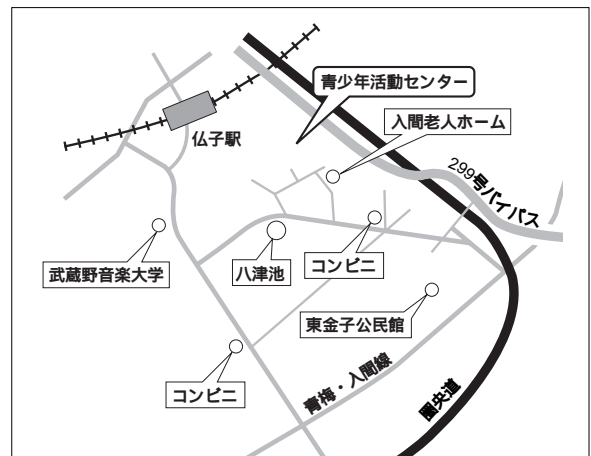
上記のほか、次の事業も計画しています。お楽しみに!

ミュージカル体験(小学生向け)、チャレンジ合宿(中学生向け)、
パネルシアターの会(中学生・高校生対象)、青少年活動者ステップアップ学習会



講堂の改修工事が終わりました

昨年11月から行っていた改修工事が終わりました。青少年団体、青少年指導者団体の皆様のご利用をお待ちしています。



問い合わせ 青少年活動センター ☎2962・1005
(受付時間 午前9時～午後5時、休館日 12月29日～1月3日)

所在地 小谷田1681-1(西武池袋線仏子駅から徒歩約20分) 旧入間青年の家

第4回「館蔵煎茶道具展」(4月29日～6月4日) 関連事業参加者募集!

お茶を楽しむためのヒントがいっぱいです。

お茶の飲み当て大会
日本各地のお茶を飲み当てる闘茶会です。

とき

5月4日(木)午前10時30分～11時30分、午後1時30分～2時30分、3時～4時

ところ 本館回廊

定員 各回とも当日先着20人
参加費 無料

点てて味わう自製の抹茶
特設の炉を囲んで抹茶を点ててみませんか。

とき 5月13日(土)午前10時30分～午後3時30分(時間中随時参加可能)

ところ 本館回廊

定員 当日先着100人
参加費 二〇〇円

協力 入間市茶道連盟

男と女の茶席入門 ～煎茶と抹茶～

茶道師範の解説付きで茶席を体験できます。男性も大歓迎。

とき 5月27日(土)午前10時～正午、午後1時30分～3時30分

(2回目は男性専用コースあり、定員20人)



アリット広場

博物館「ALIT」申し込み・問い合わせ 博物館 ☎2934・7711 (午前9時～午後4時30分)

り、定員20人)
ところ 茶室「青丘庵」、体験学習室

講師 抹茶・吉田宗芳先生(不白流)、煎茶・荻野香睦先生(皇風煎茶礼式)

定員 各回40人
参加費 一、〇〇〇円

申し込み 4月20日(水)～5月20日(土)に電話により博物館

絶品の煎茶を味わう
煎茶道師範が普段味わうことのできない銘茶3種をその蘊蓄とともに振る舞います。

とき 6月3日(土)午前10時30分～正午、午後1時～2時30分、3時～4時30分

ところ 茶室「青丘庵」
講師 馬場静櫻庵先生(煎茶道松風流)

定員 各回15人
参加費 一、〇〇〇円

申し込み 4月20日(水)～5月20日(土)に電話により博物館

お茶がテーマの遊びのひろば
巨大なパズルやお茶のすくろくであそぼう! 当日自由参加です。

とき 会期中の土・日曜日、祝日の午前10時～午後4時30分

ところ 博物館市民ギャラリー

キッズ・アート・ギャラリー
(子どもたちの美術イベント)
協力委員・ボランティアスタッフ

キッズ・アート・ギャラリーは、美術を通して、子どもたちの本来の輝きや発想を豊かに育むことを目的にしたイベントです。

企画・運営に携わる協力委員および、準備や当日の運営のお手伝いなどをしていただける方を募集します。



昨年の様子



とき 7月28日(金)～30日(日)開催予定

ところ 博物館

申し込み 募集要項(中央公民館に用意)をご覧の上、中央公民館 ☎2964・2413

催し物

図書館西武分館
ウィークエンド・シネマ
子ども映画会

ウィークエンド・シネマ
とき・内容

5月6日(土)・リング(一九二七年、89分)

5月13日(土)・殺人!(一九三〇年、103分)

5月27日(土)・リッチ・アンド・ストレンジ(一九三二年、82分)

時間は、いずれも午後2時から

子ども映画会

とき 5月20日(土)午前10時30分

内容 アニメーション映画
白雪姫(82分)

共通事項
ところ 図書館西武分館

駐車場が狭いため、車での来場はご遠慮ください。

定員 120人

入場料 無料

問い合わせ 図書館西武分館 ☎2932・2411

八十八夜新茶まつり



とき 5月2日(火)午前9時から
ところ 市役所正面入口前・脇茶畑
内容 新茶(一煎パック)・茶苗木無料配布、手もみ茶実演、湯茶接待、お茶のおいしい入れ方、新茶のてんぷら試食、茶摘み体験、家庭でできる手づくり煎茶実演
 先着順に配布し、なくなり次第終了します。新茶については、販売の予約を受け付けます。
問い合わせ 市役所農政課

ビンセント・ハリソングカルテット ジャズコンサート



とき 7月22日(土)午後5時30分
開場、6時開演
ところ 産業文化センター
出演 ビンセント・ハリソング

発売 4月23日(日)午前10時から
産業文化センター ☎ 2964・8377 電話予約同時受付開始

(アルトサククス)、アンソニー・ウオンジー(ピアノ)、エシエット・エシエット(ベース)、小林陽一(ドラムス)
入場料 前売り四、五〇〇円、当日五、〇〇〇円、高校生以下(限定50枚)三、〇〇〇円(全席指定)
主催 (財)市振興公社、JJMP ロジエクト

第8回 One Coin チャリティーコンサート

ワンコイン(五〇〇円)で気軽に音楽を楽しんで…と始めたコンサートも今年で8回目。市内外で活躍しているさまざまなジャンルの音楽家達のバラエティーに富んだステージです。今回は入間向陽高校のチャリディング(全国一位)や寄席曲芸のホープ(鏡味仙花)の出演も話題を呼びそうです。子供から大人まで楽しめます。

とき 5月28日(日)午後1時30分
開場、2時開演
ところ 産業文化センター
対象 4歳以上の方
出演 入間向陽高校ソングリーダー部、狭山少年少女合唱団、コーラス ANNE、彩の国邦楽合奏団「宙」ほか
入場料 五〇〇円(自由席)
共催 (財)市振興公社、One Coinチャリティーコンサート実行委員会
後援 市社会福祉協議会、市教育委員会、市産業文化センター ☎ 2964・8377

伝説の女優

浅丘ルリ子 木の実ナナ
 太川陽介 大澄賢也
 小林正寛 田中利花



そう。ここはショービジネスの聖地、ニューヨーク。往年の映画スターで、犬猿の仲であるレアトリス・モンセー(浅丘)とシルヴィア・グレン(木の実)の共演をもくろむプロデューサーが、ポール・ニューマンの名を語り二人を誘い出す...

演出 宮田慶子 **衣装デザイン**(浅丘・木の実): 芦田 淳
とき 9月5日(火)午後6時開場、6時30分開演 **ところ** 市民会館
入場料 S席6,000円 A席5,000円【全席指定】

市民会館 ☎ 2964・2411

5月20日(土)午前10時
一般販売開始

インターネット予約

<http://www.ictv.ne.jp/sinko-sk/> 【振興公社ホームページから】

<http://www.city.iruma.saitama.jp/> 【公共施設情報システムから】

<http://www.city.iruma.saitama.jp/i/> 【iモード】



未就学児の入場はご遠慮ください。託児: マザーズ ☎ 03・3294・1544 (予約締め切り8月29日(火)まで)
 樗メンバーズの優先予約は市民会館まで。

主催 (財)市振興公社

問い合わせ 市民会館 ☎ 2964・2411 (午前8時30分~午後7時30分、祝日を除く月曜日休館)

情報ネットワーク

ペアーレ入間からの
お知らせ

年金・労働なんでも相談

とき 5月11日・25日(木)午後1時～4時

対象 一般(無料)

定員 各日とも5人(予約制)

相談には社会保険労務士がお答えします。

申し込み・問い合わせ ペアーレ入間 ☎2965・8881

入間基地ランウェイ
ウォーク2006

とき 5月13日(土)午前9時～午後2時(雨天中止)

ところ 航空自衛隊入間基地

内容 ランウェイウォーク(滑走路含む4km)、音楽隊演奏会、航空機の地上展示、歩哨犬訓練展示

定員 一、〇〇〇人(抽選)

10歳未満の方は保護者同伴

申し込み 4月24日(月) 消印有効 までに往復はがき(1枚5人まで)に郵便番号、住所、氏名、年齢、電話番号を記入の上、入間基地渉外室広報班B係

(〒350・1394)

車いす、ベビーカーでのランウェイウォークはできません。また、駐車場がありませんので公共交通機関をご利用ください。

問い合わせ 同基地渉外室広報班 ☎2953・6131

青い鳥郵便はがきの

無料配布

日本郵政公社では、上下表裏が分かるように表面左下にくぼみをつけた「青い鳥郵便はがき」を障害のある方に配布します。

とき 5月31日(水)まで

対象 1・2級の身体障害者手帳またはA1・2度の療育手帳をお持ちの方

配布枚数 1人につき20枚

申し込み 最寄りの郵便局に該当する手帳を持って申請してください。

問い合わせ 入間郵便局 ☎2962・1305

「いるまパートサテライト」は「ハローワーク所沢いるまパートバンク」に名称が変わりました

4月1日から「いるまパートサテライト」の名称が「ハローワーク所沢いるまパートバンク」に変わりました。

パートに関する求職相談・紹介の業務の取り扱いをしています。

なお、一般職業紹介・雇用保険の業務につきましては、所沢公共職業安定所(ハローワーク所沢)での取り扱いとなりますので、ご注意ください。

業務時間 午前9時～午後5時

ところ 豊岡五の五

問い合わせ ハローワーク所沢

いるまパートバンク ☎2963・8600

石綿(アスベスト)健康被害者・ご遺族へのお知らせ

平成18年3月27日から「石綿による健康被害の救済に関する法律」が施行されました。給付金の申請書・請求書の受け付けが始まりましたので、まずはお早めにご相談ください。

医療費等の救済給付

労働保険法等で補償されない石綿(アスベスト)による中皮腫や肺がんを発症している方、およびこの法律の施行前にこれらの疾病を発症し死亡している方のご遺族に対して、医療費等の救済給付が支給されます。

問い合わせ 環境省(〒100-8195/www.env.go.jp/)、独立行政法

人環境再生保全機構 (<http://www.erca.go.jp/>)、☎0120・389・931、環境省地方環境事務所 (<http://www.env.go.jp/region/>)
特別遺族給付
石綿(アスベスト)を取り扱う作業に従事したことにより、中皮腫や肺がん等を発症し、平成13年3月26日以前に死亡した労働者等の遺族であって、時効により労災保険法に基づく遺族補償給付を受ける権利が消滅した方に対して、特別遺族給付金が支給されます。

厚生労働省 (<http://www.mhlw.go.jp/>)、都道府県労働局 (<http://mhlw.go.jp/bunya/roundoukiun/pret.html>)、労働基準監督署 (<http://mhlw.go.jp/bunya/roundoukiun/location.html>)

技能講習受講生募集

県立職業能力開発センターおよび県立高等技術専門学校では、在職者を対象に知識・技能の向上や資格取得を支援する「技能講習」の受講生を募集しています。

平成18年度は、パソコン操作や各種資格取得準備講習など137講座で実施します。

応募時期 各講習実施月の毎月1日～10日

応募方法 往復はがきまたはインターネット

費用 講習ごとに異なります(教材費別)。

実施校

- ・職業能力開発センター(さいたま市)
- ・中央高等技術専門学校(上尾市)
- ・川口高等技術専門学校
- ・川越高等技術専門学校
- ・川越高等技術専門学校飯能分校
- ・秩父高等技術専門学校
- ・熊谷高等技術専門学校
- ・春日部高等技術専門学校

問い合わせ 職業能力開発課 ☎048・830・4598

詳しくは、ホームページ http://www.pref.saitama.lg.jp/A07/BC00/kojo/kojo_tp.html をご覧ください。パンフレットをご請求ください。

市民ひろば

第11回春の山野草展開催

とき 4月22日(土)、23日(日)午前9時30分～午後4時30分

ところ 図書館西武分館 主催 カタゴ会 問い合わせ 大澤 ☎2932・5349

◀入間ロータリークラブ公開講演会開催

とき 4月28日(金)午後6時30分

7時30分 ところ 産業文化センター テーマ 少子高齢社会の労働事情 講師 笹森 清氏(前連合会長、中央労福協会

長)定員 先着400人 入場料 無料 申し込み 入間ロータリークラブ ☎2964・1700、☎2965・5788、✉runa-rc@jupiter.plala.or.jp

藤の台フォークダンス愛好会 初心者講習会会員募集

どなたも気軽に楽しくフォークダンスを踊りませんか。

とき 5月11日、6月1日の毎週木曜日午後7時30分、8時30分(計4回)とところ 藤の台公民館 会費 五〇〇円(4回分、入会金なし) 運動のしやすい服装でお越しください。問い合わせ 石井 ☎2964・7701

SALSODROMO FINESTA DE SALSAS (サルサダンスパーティー)開催

サルサで国際交流。

とき 5月21日(日)午後4時30分、8時 ところ 市民会館 定員 60人 入場料 二、〇〇〇円(軽食・ドリンク付き、前売

りのみ)主催 いろんな民族の会 問い合わせ 森下 ☎2965・0630、佐々木 ☎2925・7212、スペイン語での問い合わせは西澤 ☎2964・1354

フアンキッズ(フアンキーヤズダンス)会員募集

ヒップホップ系の音楽に合わせて一緒に踊りましょう!! 見学大歓迎!!

とき 毎月3回月曜日午後6時、7時20分 ところ 東藤沢公民館 対象 幼稚園児、小学生 会費 月二、五〇〇円(入会金二、〇〇〇円) 問い合わせ 町田 ☎2966・3812、岩崎 ☎2966・1310

マリノフラサークル(フラダンス)会員募集

お友達と楽しくフラダンスのレッスンをしませんか? 無料体験も行っています。

とき 第1、3水曜日午後3時30分、5時 ところ 扇町屋公民館 対象 3歳程度、小学生の女の子 会費 月二、〇〇〇円(入会金一、〇〇〇円) 問い合わせ 坂本 ☎2962・8628

ラブ・オール・バドミントン部員募集

とき 毎週木曜日午前9時30分

正午 ところ 市民体育館 会費 月二、五〇〇円(入会金なし) 問い合わせ 千原 ☎2965・2168

ウクレレ愛好会会員募集

初心者歓迎です。

とき 毎月第1、3土曜日午後1時30分、3時30分 ところ 東藤沢公民館 会費 月三、〇〇〇円(入会金なし) 問い合わせ 小山 ☎2965・3864

東藤沢陶芸サークル会員募集

初心者にもプロの陶芸家の先生がやさしく、楽しく指導します。

とき 毎月第1、3土曜日午後1時、4時 毎月第2、4土曜日午後1時、4時 毎月第1、3日曜日午前9時、正午 3グループに分かれて活動しています。ご都合の良いグループをお選びください。ところ 東藤沢公民館 会費 月三、〇〇〇円(材料費・焼成費込み、入会金一、〇〇〇円) 問い合わせ 酒井 ☎2963・0455

聴松会(茶の湯表千家白流)会員募集

気軽に茶の湯に親しんでみませんか。年齢、男女、初心者・経験者問いません。

とき 毎月第1、3金曜日午後1時、4時 ところ 東金子公民館 定員 10人 会費 月二、〇〇〇円(入会金なし) 問い合わせ 寺本 ☎2936・1795

洋裁サークルピンクッション会員募集

ファッションに興味がある方、サイズが合わずお困りの方、お待ちしています。

とき 毎週木曜日午前9時30分、正午 ところ 久保稻荷公民館 会費 月三、〇〇〇円(入会金なし) 問い合わせ 藤本 ☎2965・6859

水彩画教室 つわぶき会会員募集

小学校以来の絵を描いてみよう!!

とき 毎月第2、4木曜日午前9時30分、正午 ところ 東町公民館 講師 佐藤大助氏 会費 月一、三〇〇円(入会金なし) 問い合わせ 阿部 ☎2966・2558

琴伝流琴扇会(大正琴)会員募集

無料体験2カ月・琴の貸し出し有ります。初心者ばかりです。見学にお越しください。

とき 毎月第1、3水曜日午後1時、4時30分 ところ 扇町屋公民館 会費 月二、〇〇〇円(入会金なし) 問い合わせ

早坂 ☎2936・2284、2962・8016

子ども造形グループ会員募集

楽しく一緒に工作してみませんか。

とき 毎月第2、4月曜日午後4時、6時、毎月第2、4土曜日午前10時、正午 ところ 久保稻荷公民館 対象 小学生 会費 月二、〇〇〇円(入会金二〇〇円) 問い合わせ 小林 (大内方) ☎2964・2784

小規模生活支援センター「つどい」のお知らせ

「つどい」は、心の病を抱えた方が地域で安心して生活を送れるように、一緒に考え支援するところです。

生活のこと、仕事のこと、対人関係の悩みなどについて電話や面接で相談ができます。また、自由にくつろげるスペースもあります。

相談(来所・電話)火、土曜日午後0時30分、6時30分(受け付けは午後6時まで)

オープンスペース(憩いの場)月、土曜日午後0時30分、6時30分

問い合わせ つどい(東町二の二の一三) ☎2964・2711



アミーゴ 人間市文化創造アトリエAMIGO! 仏子766の1(仏子駅下車徒歩約3分)

市民の芸術文化活動による元気なまちづくりの拠点として市民スタッフによる自主運営を目指しています。

☎2931・3500

FAX 2931・3700

✉ amigo@city.iruma.lg.jp

インフォメーション

アミーゴミュージックコレクション 出演者募集
アミーゴでは、音響、照明の設営、操作などを市民スタッフがを行っています。このスタッフがスキルの向上のために設営したステージで演奏してみませんか？



とき 6月10日(土)午後6時30分開演

ところ 文化創造アトリエ

演奏時間 1組20分程度

申し込み 5月1日(月) 必着 までにMDまたはCD-Rに楽曲を録音したもの、応募者(グループ名等)の名称、代表者氏名、電話番号、プロフィールを添えて郵送または直接アミーゴ。

応募書類等は返却しません。

音楽ジャンルは問いません(アンブラグドもしくはアコースティック)。

楽器の編成、出演者数、演奏の内容等により、応募作品から4組程度を選出します。なお、出演が決定したグループと打ち合わせを行います。

のこぎり屋根の音楽会 ~アフタヌーンコンサート~

今年から始まる新しい企画です。5回にわたって幅広いジャンルから個性豊かなアーティストを招き、午後のひとときを音楽でお楽しみいただきます。

初回は歌とピアノの演奏です。

とき 6月17日(土)午後2時から

ところ 文化創造アトリエ

出演 森山麻祐子(ソプラノ) 石井 詩(ピアノ)

定員 100人

参加費 無料(要整理券)

申し込み 整理券を4月20日(木)からアミーゴで配布。

5月の染色・織物工房の教室

	工房(教室)	開催日	時間	内 容	定 員	参加費
染 色	染色入門コース	9日(火)、26日(金)	午前・午後	藍でハンカチを染めます(所要時間40分)	各5人	500円
	フリーコース(茶・藍・桜)	火・金曜日	"	ハンカチ・バンダナ・Tシャツ・ワンピース等	各10人	500円~ 8,500円
	季節の草木染コース	12日・26日(金)	"	"	"	"
	手描きコース	23日(火)	"	絵を描き色を付ける	各5人	1,000円から
	半日染色体験コース	19日(金)	"	植物を煮出しTシャツを染め上げます	"	4,500円
手 織	子供手織り・フェルト教室	土曜日	午前・午後	子供たちに楽しく織物・フェルト体験を!	各4人	500円から
	初めての手織り・裂き織り教室	24日(水)、26日(金)、 31日(水)	全日	糸や布を裂いて織り込みマット等作ります	4人	1,000円から
	フェルト教室	10日(水)	"	ニードルフェルトで犬を作ります。	"	2,500円
	卓上手織り教室	3日(水)、19日(金)	"	スカーフやテーブルランナーを作ります	"	2,500円から
	手紡ぎ教室	17日(水)	"	羊毛を糸に紡ぎます	"	1,500円から
	母の日手織りバッグ教室	5日・12日(金)	"	母の日のプレゼントに手織りバッグを!	"	3,000円から

時間 午前：午前10時～正午 午後：午後1時～3時 全日：午前10時～午後3時

5月の催し物

期日	開演・終演	公 演 名	参加費	主催者
2日(火)~ 5日(金)	午前10時~午後5時 最終日は午後4時まで	第8回「西武陶芸クラブ作品展」	無料	西武公民館 西武陶芸クラブ 坂口☎2932・3144
6日(土)	午後7時から	松元ヒロ SOLO LIVE	1,500円	人間おやこ劇場 ☎2962・7719
7日(日)	午後2時~4時	ピアノ発表会	無料	中澤 ☎2962・2713
12日(金)~ 14日(日)	午前9時30分~午後4時	市野鳥展	"	市役所みどりの課 ☎2964・1111
28日(日)	午後2時~4時	第21回定期演奏会 (株)鷺宮製作所プラスバンド	"	(株)鷺宮製作所プラスバンド ☎2953・3181
30日(火)	午後2時~3時30分	藤の台コーラス・こでまり ほっとほっとコンサート	"	鈴木 ☎2964・5416

お気軽に
ご利用を

市民相談

相談は無料です

5月

相談	月日	時間	問い合わせ・相談場所	
一般相談	月～金曜日 (祝日を除く)	8:30～12:00 13:00～17:00	市役所 ☎2964・1111 [相談場所] 市役所市民生活課 市民相談室	
弁護士による 法律相談 (予約制)	毎週水曜日 5月26日(金)	10:00～12:00 13:00～15:40		
土地建物相談 (不動産の売買、借地借家等の相談)	5月10日(水)	10:00～12:00 13:00～15:00		
税務相談(予約制) (所得税、相続税等の国税の相談)	5月12日・26日(金)			
建築相談 (建築物の設計や工事に伴う相談)	5月10日(水)			
行政相談	5月8日(月)			
人権相談	5月8日・22日(月)			
交通事故相談 (5月16日は弁護士が担当し、この日のみ予約制)	毎週火曜日			
心配ごと相談	毎週木曜日			
身体障害者更生相談 知的障害者	5月17日(水)			10:00～12:00
暴力団に関する 悩みごと相談 (狭山警察署暴力団担当職員)	5月12日(金)			13:30～15:00
労働相談 (予約制)	5月18日(木)			13:00～16:00
求職相談	月～金曜日 (祝日を除く)	9:00～12:00 13:00～17:00		市役所商工課で受け付け
内職相談	毎週月・火・木・金 曜日(祝日を除く)	9:00～12:00 13:00～16:00		いるまパートバンク (豊岡5の1の5) 求職相談 ☎2963・8600 内職相談 ☎2962・9272
消費生活相談	月～金曜日 (祝日を除く)	9:30～12:00 13:00～16:30		市役所消費生活センター
児童相談	"	10:00～12:00 13:00～15:00	市役所児童福祉課	
教育相談	"	8:30～17:00	教育研究所 ☎2964・8355	
結婚相談	毎週月曜日	10:00～12:00 13:00～15:00	市社会福祉協議会(市民活動センター内) ☎2963・1014	
女性の悩みごと相談	毎週水曜日(電話) 毎週月曜日(面接・予約制)	10:00～12:00 13:00～15:00	男女共同参画推進センター 電話相談 ☎2964・2545 面接相談 ☎2964・2561	

5月

休日水道

修理	3日	(有)寺井工業 ☎2964・3131 (株)日東工業所 ☎2962・6820
当番	4日	栗原管工 ☎2934・4524 (有)浄和設備工業所 ☎2932・1591 (有)栗原鉄工所 ☎090・4742・1258
番	5日	(株)小川工業 ☎2932・3279 (株)忠光 ☎2934・5337
店	7日	(有)斉藤水道工業 ☎2962・6424 創和設備入間 ☎2932・6914
	14日	(有)佐藤住設商会 ☎2934・4545 (有)東工業 ☎2964・0696
	21日	(株)荒井工業所 ☎2962・3577 (株)瀧産業 ☎2934・6562
	28日	藤沢設備 ☎2962・3398 (有)貫井設備工業 ☎2962・6710

豊岡配水場

(夜間と休日、☎2962・3860)

修理受付時間 緊急やむを得ない場合を除き午前9時～午後4時

市指定給水装置工事事業者の廃止

・(有)地水工業 所沢市堀之内656の2)

・(有)櫻建設 狭山市南入曽506の17)

問い合わせ 市役所水道経営課

消費生活
Q & A

未公開株

Q 電話で、「上場間近の未公開株がある、上場すれば必ず儲かる」と強く勧められました。問題ないですか。

A 最近、未公開株に関するご相談が急増しています。「半年前訪問されて、上場すれば必ず儲かると未公開株を500株七五〇万円で購入したが、実際に上場された価格は500株で一〇〇万円だった」、また高齢者が「先物取引で大損し、さらに外国為替証拠金取引を勧められ損が拡大。同じ営業員に、その損害の穴埋めができる」と未公開株を買わされたがその株の発行会社に聞いたら上場の予定はないと言われた」、などという事例もあります。

電話勧誘の業者が扱う未公開株は取引時価がまったく分からない上、上場予定価格の予想もできません。また、株の売買を営業とするには国に登録した証券会社以外ではできません。

証券取引法は、投資家保護を目的とした法律です。その規制から外れたところで売買されている未公開株は十分注意しなければなりません。問い合わせ 市役所1階消費生活センター

ポリオ予防接種

とき	対象
5月16日 (火)	平成17年1月1日～1月20日生まれ(2回目) " 7月1日～7月20日生まれ(1回目)
" 17日 (水)	" 1月21日～2月10日生まれ(2回目) " 7月21日～8月10日生まれ(1回目)
" 18日 (木)	" 2月11日～2月28日生まれ(2回目) " 8月11日～8月31日生まれ(1回目)
" 19日 (金)	" 3月1日～3月20日生まれ(2回目) " 9月1日～9月20日生まれ(1回目)
" 22日 (月)	" 3月21日～4月10日生まれ(2回目) " 9月21日～10月10日生まれ(1回目)
" 23日 (火)	" 4月11日～4月30日生まれ(2回目) " 10月11日～10月31日生まれ(1回目)
" 24日 (水)	" 5月1日～5月20日生まれ(2回目) " 11月1日～11月20日生まれ(1回目)
" 25日 (木)	" 5月21日～6月10日生まれ(2回目) " 11月21日～12月10日生まれ(1回目)
" 26日 (金)	" 6月11日～6月30日生まれ(2回目) " 12月11日～12月31日生まれ(1回目)

受付時間 午後1時30分～2時30分(時間厳守)
対象 生後3カ月～7歳6カ月未満 対象児以外でも対象年齢内であれば接種可能ですので、都合の良い日にご来場ください。**回数** 6週間以上の間隔で2回服用 **問い合わせ** ②親子支援課

母乳相談

とき 5月20日(土)午前10時～正午 **対象** 母乳育児をする母親、母乳育児で悩んでいる方 **内容** 助産師による個別相談 **持ち物** 母子健康手帳、タオル 赤ちゃんと一緒にお願いします。**申し込み** 電話により②親子支援課

リハビリテーション相談(予約制)

とき 5月23日(火)午前9時45分～午後3時30分
対象 障害や疾患、加齢による心身機能低下がある方 **内容** 理学療法士・作業療法士による運動方法、対処方法、家事などの日常生活動作に関する相談 **申し込み** 事前に保健師が相談内容を伺い、予約を受け付けます。既に医療機関でリハビリを受けている方はご遠慮ください。③健康福祉課

専門医によるこころの健康相談(予約制)

とき 5月26日(金)午後1時～4時 **内容** 眠れない・不安が強い・心の病ではないか...と悩んでいる方、医療機関を受診した方がいいか分からない方などの相談に精神科医が応じます。**申し込み** 事前に、保健師・精神保健福祉士が相談内容を伺い、予約を受け付けます。既に医療機関で治療中の方はご遠慮ください。③健康福祉課

体力度測定コース

(トレーニング室利用者募集)

トレーニング室の利用を希望される方は「体力度測定コース(2時間)」を受講してください(予約制)。このコースを修了すると、トレーニング室の個人利用が可能になります。既往歴等により医師からの「診療情報提供書」が必要な場合があります。

5月の体力度測定コース

とき 6・13・20・27日(土)、10日(水)、26日(金)の午前9時、11時、午後2時 10・26日は午後6時30分もあります。**対象** 15歳以上(中学生を除く)で医師から運動を止められていない方 **内容** 体力度測定(全8種目)、トレーニング機器の利用説明など(2時間程度) **定員** 先着10人(1コース) **参加費** 300円(65歳以上200円) **持ち物** 運動着、室内用運動靴、タオル等 **申し込み** ③健康福祉課

栄養相談

健康診断の受診結果などにより、食生活の見直しを必要とする方に、個々に応じたアドバイスを管理栄養士が行います。また、普段の食生活で気になることがある方もぜひご相談ください。**申し込み** 電話による予約制(栄養に関する適切なアドバイスの参考とするため、相談日前の食事記録を3日間ほどお願いしています)①健康管理課

生活習慣病予防相談

健康診断を受診したら、その結果を健康管理にいかすことが大切です。健診結果の見方や生活習慣の改善について、保健師が相談をお受けします。健康福祉センターでは随時、公民館では次の通り行います。そのほか、電話相談や必要に応じて家庭訪問も行います。

公民館での相談日程

とき 5月12日(金)午後2時～3時受け付け **ところ** 金子公民館 **対象** 生活習慣病に関心のある方 **持ち物** 健康診断の結果票や健康手帳がある方はお持ちください。直接公民館にお越しください。**問い合わせ** ①健康管理課

市内指定医療機関の変更

平成18年度個別予防接種・成人健診の指定医療機関から、次の医療機関が除かれます。

弥都医院 春日町2-2-8 ☎2962・9823

問い合わせ ①健康管理課

会場について、特に記載がない場合は、健康福祉センターが会場です。

5月の健康だよ

休日当番医

入間市医師会

問い合わせは①

月日	病院名	所在地	電話
5月3日	入間ハート病院(内科系)	小谷田1258-1	2934・5050
	豊岡整形外科病院(外科系)	豊岡1-8-3	2962・8256
" 4日	小林病院(内科系)	宮寺2417	2934・5121
	原田病院(内科・外科)	豊岡1-13-3	2962・1251
" 5日	西武入間病院(内科系)	野田946	2932・1121
	豊岡第一病院(内科・外科)	黒須1369-3	2964・6311
" 7日	金子病院(内科系)	新久680	2962・2204
	豊岡整形外科病院(内科系)	豊岡1-8-3	2962・8256
" 14日	入間ハート病院(内科系)	小谷田1258-1	2934・5050
	原田病院(内科・外科)	豊岡1-13-3	2962・1251
" 21日	小林病院(内科系)	宮寺2417	2934・5121
	豊岡第一病院(内科・外科)	黒須1369-3	2964・6311
" 28日	西武入間病院(内科系)	野田946	2932・1121
	豊岡整形外科病院(外科系)	豊岡1-8-3	2962・8256

保険診療時間 午前9時～午後5時。緊急やむを得ない場合以外往診しません。
救急指定病院(24時間体制) 原田病院、豊岡第一病院、豊岡整形外科病院、西武入間病院、小林病院

休日・夜間の小児科救急医療当番病院

問い合わせは①

曜日	休日・夜間診療時間	病院名	所在地・電話
火・水曜日	午後6時～翌朝8時	入間川病院	狭山市祇園17-2 ☎2958・6111
木曜日	"	国立病院機構西埼玉中央病院	所沢市若狭2-1671 ☎2948・1111
土曜日	"	埼玉医科大学病院	毛呂山町毛呂本郷38 ☎049・276・1465
日曜日	午前8時～午後6時	石心会狭山病院	狭山市鶴ノ木1-33 ☎2953・6611
	午後6時～翌朝8時	埼玉医科大学病院	毛呂山町毛呂本郷38 ☎049・276・1465

月・金曜日の夜間(午後6時～翌朝8時)を担当する病院が決まっています。担当病院が決するまでの間は、県救急医療情報センター☎048・824・4199に問い合わせの上、受診可能な医療機関をご利用ください。

平日の昼間は、従来通り市内の病院、診療所をご利用ください。

日曜日以外の日で、当番日が国民の祝日および休日に当たる場合は、その曜日の夜間を担当する病院が昼間も診療を行うことを原則としています。

担当病院では小児科医師がたいへん不足しており、夜間は入院治療を必要とする小児の重症救急患者の医療を中心にを行っています。曜日や時間帯によつては、急な手術や急患などで受け入れが困難な場合もありますので、受診する際は、必ず当番医療機関に電話で事前確認の上、ご利用ください。

乳幼児相談

問い合わせは②

月日	ところ	内容
5月9日(火)	健康福祉センター	身体計測、育児・歯科・栄養・母乳相談
" 18日(木)	金子公民館	身体計測、育児・歯科相談
" 24日(水)	東町公民館	身体計測、育児・歯科相談

受付時間 午前10時～11時 対象 0歳児～就学前のお子さん
持ち物 母子健康手帳 直接、会場にお越しください。

乳幼児健診

問い合わせは②

内容	月日	対象
3カ月児	5月30日(火)	平成18年1月11日～1月31日生まれ
1歳6カ月児	" 10日(水)	平成16年9月25日～10月13日生まれ
3歳児	" 12日(金)	平成14年12月18日～15年1月6日生まれ

ところ 健康福祉センター 受付時間 午後1時～2時
内容 3カ月児……身体計測、内科診察、斜頸・股関節、育児相談、離乳食講習会
1歳6カ月児……身体計測、内科・歯科診察、育児相談
3歳児……身体計測、内科・歯科診察、育児相談、尿・視聴覚検査
持ち物 母子健康手帳

9カ月育児学級「ひよこクラス」

とき 5月8日(月)午前10時～10時45分受け付け 直接、会場にお越しください。対象 平成17年8月生まれのお子さんとその保護者
内容 身体計測、歯科指導、離乳食、事故防止について等 持ち物 母子健康手帳 問い合わせ ②親子支援課

歯っぴールーム「2歳歯磨き教室」

とき 5月12日(金) 午前10時から 午前11時から 対象 平成16年4月・5月生まれのお子さんとその保護者 内容 歯の話、おやつの話・試食、お顔遊び、仕上げ磨き等 定員 各15組 持ち物 母子健康手帳、歯ブラシ、仕上げ磨き用歯ブラシ、コップ、タオル 申し込み 電話により②親子支援課

マタニティエクササイズ

とき 5月29日(月)午後1時30分～3時30分 (受付時間午後1時15分～1時30分) 対象 妊娠20週～34週の健康で主治医から運動を止められていない方 体調が優れない場合、ご参加いただけないこともあります。内容 妊婦体操やエクササイズ 持ち物 母子健康手帳、運動しやすい服装、室内履き、飲み物 申し込み 電話により②親子支援課 今後の実施は、6月26日(月)の午後1時30分～3時30分を予定しています。

遊びの広場

とき 5月15日(月)午前10時～10時30分受け付け 直接、会場にお越しください。対象 1歳～就学前までのお子さんとその保護者 内容 手遊びや読み聞かせなど、親子で楽しめる交流の場です。持ち物 母子健康手帳 問い合わせ ②親子支援課

赤ちゃんサロン

とき 5月17日(水)午前10時30分～正午 直接、会場にお越しください。対象 平成17年11・12月生まれのお子さんとその保護者 内容 おおむね5～6カ月になるお子さんを集めて親子で仲間づくりするための集まり 持ち物 母子健康手帳 問い合わせ ②親子支援課

カルチャーあい

▶ 移動図書館やまばと号 図書館本館 ☎2964・2415

5月	駐 車 場 所	時 間
6・20日 (土)	四季の丘 入間ビレジ	前後 午前10時 午後11時
9・23日 (火)	藤沢八区 久保稲荷公民館	前後
10・24日 (水)	藤の台公民館 新久小学校	前
11・25日 (木)	黒須公民館	前後 午後2時 午後3時
12・26日 (金)	二本木公民館 仏子ニュータウン	前後
13・27日 (土)	藤沢西部集会所 JA八津池支店	前後
16日 (火)	ハイネス入間 宮寺小学校	前
17日 (水)	入間台 高倉小学校	前
18日 (木)	黒須団地 東金子公民館	前後
19日 (金)	工業団地 東藤沢公民館	前後

▶ 市民会館 ☎2964・2411 豊岡3-10-10

月 日	催 し 物	開演時間	入場料	問い合わせ
4月30日 (日)	豊岡中学校吹奏楽部 スプリングコンサート	午後1時 30分	無 料	豊岡中学校 ☎2962・5274
5月14日 (日)	暴れん坊将軍スペシャル ～唄って踊って八百八町～	午前11時 午後4時 (2回公演)	S席8,000円 A席7,000円 (全席指定)	市民会館
" 20日 (土)	寺井尚子 夜間飛行ツアー 2006	午後6時	5,500円 (全席指定)	

休館日 毎週月曜日(祝日を除く)

▶ 産業文化センター ☎2964・8377 向陽台1-1-7

月 日	催 し 物	開演時間	入場料	問い合わせ
5月13日 (土)	所沢ワイズメンズクラブ チャリティー 遠藤順子特別講演会生き生 き人生「70歳からの出発」	午後1時 30分	前売り 1,000円 当日 1,200円	所沢ワイズメンズ クラブチャリティー 実行委員会 ☎2929・2330

休館日 毎週月曜日(祝日を除く)

▶ 児童センター ☎2963・9611 向陽台1-1-6

月 日	催 し 物	時 間	対 象 ・ 定 員	材料費	申 し 込 み
4月15日(土)	天体観望会 冬から春の星と、 土星を見ます	午後7時から	幼児～大人 ただし、中学生以下は 保護者同伴		当日お越しく ださい
" 16日(日)	一輪車体験会 一輪車に乗りた い人の練習会です	午前10時～11 時30分	小学生以上 親子で参加してくださ い		"
" 19日(水)	お話大好き 楽しいお話が聞け ます	午前11時～11 時30分	幼児～大人 誰でも気軽にご参加く ださい		"
" 21日(金)	赤ちゃん体操の～びのび スキ ンシップあそびをしましょう	午前11時～11 時20分	0歳～2歳のお子さんと保護者		"
" 25日(火)	わいわい親子ピクス 親子でエ クササイズ	午前11時～11 時30分	運動靴、タオル、飲み物をお持ちく ださい		"
" 26日(水)	ほっとタイム 子どもをあずけ て「ほっと」してみませんか	午前11時～11 時40分	子育て中の保護者 お預かりできる お子さんは先着25人		4月19日(水) (電話可)
" 28日、 5月12日(金)	みんなであそぼう0・1・2さい 楽しく遊んでリフレッシュ	午前11時～11 時30分	0歳～2歳のお子さんと保護者		当日お越しく ださい
" 2日(火)	おもちゃ病院 こわれているおも ちゃを修理します	午後1時から	事前にお申し込みください		受け付け中 (電話可)
" 5日(金)	児童センターまつり 子どもの 日をあそぼう!	午前10時～午 後4時	幼児～大人 誰でも気軽にご参加く ださい		当日お越しく ださい
" 10日(水)	手作りおもちゃ教室 ロープで つくる小犬	午前10時～正 午	大人先着25人 持ち物はお問 い合わせください	100円	4月20日(木) (電話可)
" 12日(金)	おいしくたべよう0・1・2さい 楽しく好き嫌いをなくそう!	午前11時30分 ～11時40分	0歳～2歳のお子さんと保護者		当日お越しく ださい
" 16日、 23日(火)	幼児教室 アイランドで遊 ぼう!	午前10時30分 ～11時30分	平成14年4月2日～15年4月1日生 まれの子と保護者(各回30組)		4月25日(火) (電話可)

プラネタリウム無料投影 5月5日(金)は、『さんびきのこぶた ながれぼしをみた』を午前11時・午後1時30分・3時からの3回無料で投影します。

ボランティア説明会のお知らせ 児童センターでボランティア活動をしたい中学生以上の方を募集しています。
とき 5月6日(土)午前10時～11時 申し込み 事前にご連絡ください。

幼児クラブ員募集 親子で楽しく遊び、お友達を増やしましょう。活動はお母さま方が主体です。とき 6月～10月の木曜日午前10時30分～11時30分(全15回) 対象 平成14年4月2日～15年4月1日生まれの子と保護者 定員 先着28組 申し込み 4月18日(火)～5月9日(火)午前9時から直接児童センター(電話不可)

休館日 毎週月曜日(祝日のときは翌日も休み)・祝日

人間市平和都市宣言
自然を愛し、緑と清流を守り、平和で自然
環境にやさしいまちをのこします。

● 広報しているまは各自自治会を通してお届けしています。また市役所市民課・広報広聴課、各支所、各公民館、市内の銀行・信用金庫・農協の各支店、各郵便局、各駅などの窓口にも置いてあります。
広報しているまは目の不自由な方のためにテープ版音声のみも発行しています。ご希望の方は市役所広報広聴課までご連絡ください。