

# 上下水道トピックス

VOL.23(令和3年)

発行日：令和3年12月1日

発行：入間市上下水道部

## ～安全で安心できる水をお届けするために～

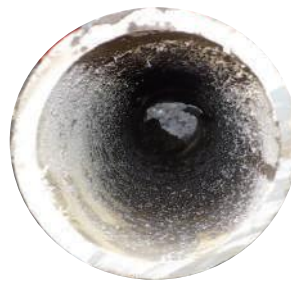


(古い水道管)



(新しい水道管)

入間市では安全で安心できる水をお届けするために、古くなった水道管を新しい水道管に取り替える工事を行っています。工事には多くの費用を要しますが、昭和40年代から50年代に整備された水道管は老朽化が進み、取り替えの時期を迎えているため、新しい水道管に取り替える工事を計画的に行っています。



(古い水道管)



(新しい水道管)

今まで頑張ってきたのに  
どうして取り替えちゃうの？



水道管が古くなると水が漏れたりして水が使えなくなるんだ。新しい水道管には耐震性能もあるんだよ。だから取り替えるんだ。



水道は市民生活に欠かすことができない最重要インフラの一つであるため、今後も「安全で安心できる水」をお届けすることができるよう工事を進めてまいります。工事に際しましては、住民の皆さまに騒音や交通規制等でご迷惑をおかけすることとなりますが、ご理解・ご協力をよろしくお願いいたします。



入間市マスコットキャラクター  
「いるティー」

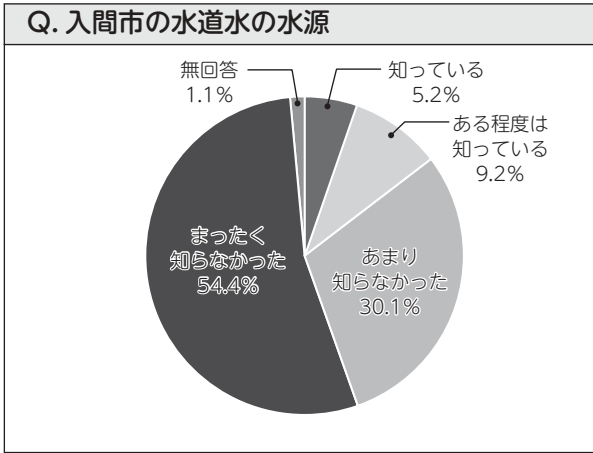
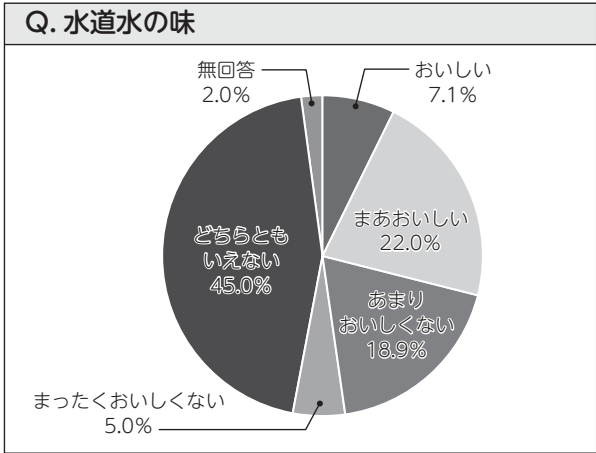


# 「入間市の水道及び下水道」に関するアンケート調査結果

上下水道部では昨年度、お客様のご意見・ご要望等を把握し、これからの上下水道事業における諸施策決定の基礎資料とすることを目的に「入間市の水道及び下水道」に関するアンケートを実施しました。

市内在住の男女2,000人を対象に調査を行った結果、1,277名の方から回答をいただきました。全31問の中から主な調査結果をお知らせします。

## 水道水の味・水源



水道水の味についての質問は、前回（平成 25 年度）調査と比較すると、「おいしい」は 2 ポイント増加、「おいしくない」は 4 ポイント減少となりました。

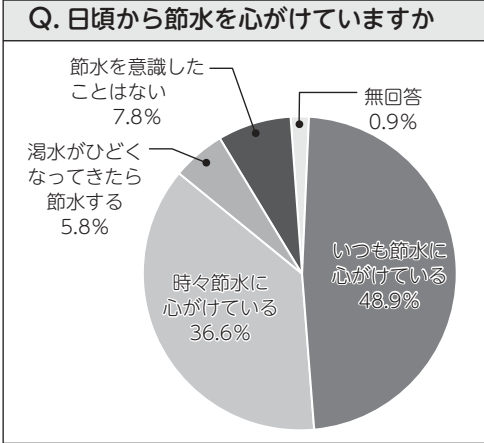
入間市の水道水は、埼玉県から購入した水（県水）が約 8 割、入間川から取水し市内の鍵山浄水場でつくった水が約 2 割となっています。鍵山浄水場では、沈でん・ろ過・消毒に加え粒状活性炭を使って、高度浄水処理により臭いのもとなどを取り除いています。

## 節水について



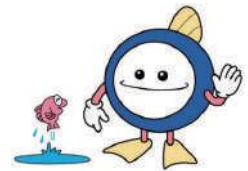
「いつも節水に心がけている」と「時々節水に心がけている」が 8 割半ばとなりました。具体的な節水方法を尋ねたところ、「こまめに蛇口を閉める」が最も多く、次いで「風呂の水を洗濯に使う」、「洗濯の回数を減らす」という結果でした。

市役所 B 棟 2 階の上下水道経営課で節水こまを毎年配布していますので、ぜひご活用ください。



## 下水道を正しく使いましょう

- 宅地内の排水設備については、皆さんの財産であるため、皆さんご自身で管理していただくものです。お風呂やトイレ、流し台の排水の詰まりや、物を落としてしまった等のトラブルについては、市役所では対応することができません。まずは皆さんご自身で対応していただき、個人で対応できない場合は、入間市指定下水道工事店へご相談ください。なお、修理費用は自己負担となります。



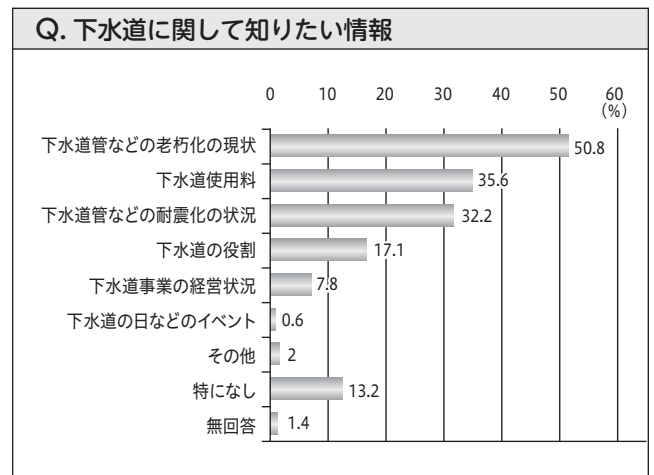
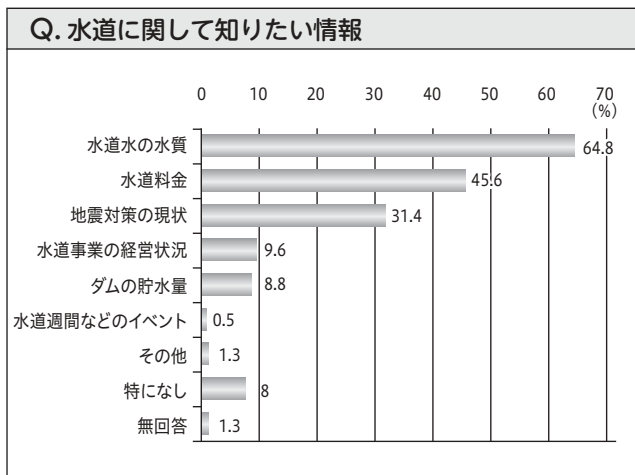
下水道マスコットキャラクター「スイスイ」

## 知りたい情報と情報提供手段（複数回答）



水道では水質について、上下水道共通では料金・使用料や耐震化についての関心が高いことが分かりました。また、それらの情報はどのような方法で知らせてほしいかの問いには、「広報いるま」が7割半ばで最も多く、次いで「市のホームページ」、「上下水道トピックス」となっています。

上下水道に関する各種情報は、広報いるま・市のホームページ・上下水道トピックス等でお知らせしています。



今回のアンケート調査では、水質・災害対策・上下水道料金等、生活に密着した事柄に関する要望・関心が高いことがうかがえる結果となりました。一方で、水源や上下水道事業の経営状況等、日々の生活との関連が薄い事柄の認知度は低い結果となりました。

アンケートの詳細については、入間市公式ホームページからもご覧いただけます。ご協力ありがとうございました。

「入間市の水道及び下水道」に関するアンケート で **検索**



## 漏水を発見したときは

### ◇道路等での漏水

道路等から水が噴き出している場合や、雨が降っていないのに常に道路が濡れている（水たまりがなくなる）場合には、道路に埋設されている水道管から漏水している可能性があります。放置すると、水圧低下を起こすだけでなく、水道水の濁りや道路陥没を引き起こす原因になります。発見したときは、上下水道管理課（内線 2244、2245）まで至急ご連絡ください。

### ◇宅地内・水道メーターより道路側での漏水

上下水道部で修理します。ただし、共同住宅・貸店舗・工場については、本管から分岐した最初の止水栓（第1乙止水栓）までを上下水道部で修理します。また、故意及び工事等による破損は対象外となります。

### ◇宅地内・水道メーターより宅地側での漏水

お客様の負担で修理していただきます。入間市指定水道工事店へ修理を依頼してください。

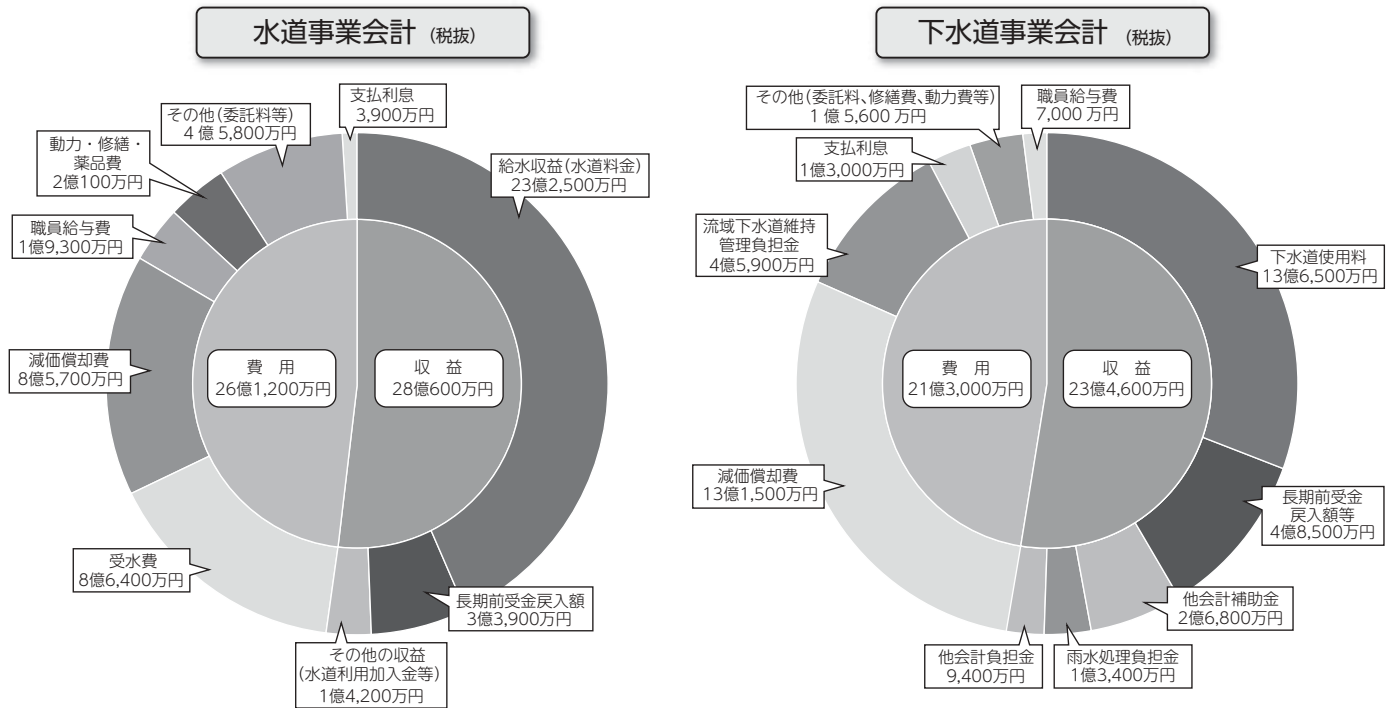


道路漏水参考写真

☆お住まいの地域の最寄りの指定上下水道工事店がわからない場合は、入間市公式ホームページをご覧ください。上下水道給排水課（内線 2211～2214）までご連絡ください。

# 令和2年度 水道事業会計・下水道事業会計の決算報告

水道事業・下水道事業は皆さまからいただく料金等を主な収入源とし、「独立採算制」で事業を行う地方公営企業です。そのため、税金等でまかなわれる市役所の一般会計や特別会計とは別の会計となっています。



## 水道事業会計・下水道事業会計の純利益

令和2年度決算において、収益から費用を差し引いた純利益は、水道事業会計では、約1億9,400万円、下水道事業会計では、約2億1,700万円です。これらの利益は企業債の償還に充てるために積み立てる予定です。今後も効率的で安定した事業経営に努めます。

※グラフは収益的収支（事業を運営するための財源と経費）です。見やすいように100万円単位以下を調整し表示しています。  
 ※企業債：水道管・污水管渠等の建設改良に要する費用に充てるために国等から借入れた資金。

## 水道事業会計・下水道事業会計の主な事業

水道事業会計では、令和元年度から継続して実施してきた鍵山東金子線送水管整備工事（第六工区）等が完了しました。下水道事業会計では、入間台団地内污水管渠更生工事等を実施しました。

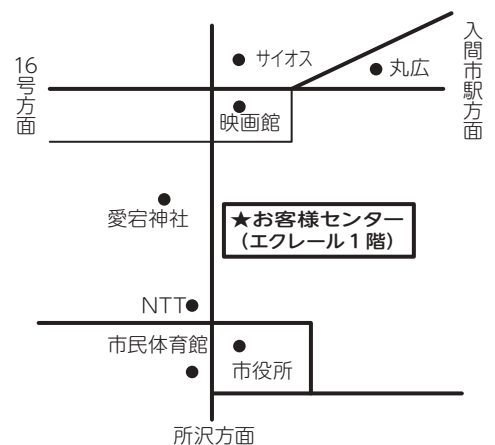
### 水道お客様センターの営業日時が変わります

3月31日まで 平日：午前8時～午後6時 土日：午前8時～正午  
 ※祝日・振替休日・年末年始（12/29～1/3）は休業  
 4月1日から 月～土：午前8時～午後6時  
 ※日曜・祝日・振替休日・年末年始（12/29～1/3）は休業

- ◇引越などによる上下水道の使用開始・中止の届出の受付
- ◇水道メーターの検針・交換 ◇使用者や支払い方法の変更受付
- ◇給水装置・排水設備に関すること（4月1日から）
- ◇その他、水道料金、下水道使用料に関すること

電話：04-2960-1301 FAX：04-2960-1303

住所：豊岡1-12-24 エクレール1階 委託先：フジ地中情報(株)



## 新型コロナウイルス感染症対策事業

### 水道料金・下水道使用料の支払い猶予

新型コロナウイルス感染症の影響に伴い、収入が大幅に減少した等の事情により、水道料金・下水道使用料のお支払いが困難な方は、水道お客様センターまでご相談ください。

上下水道に関する情報は市公式ホームページ内上下水道のページをご覧ください。

お問い合わせは、入間市上下水道部 ☎04-2964-1111