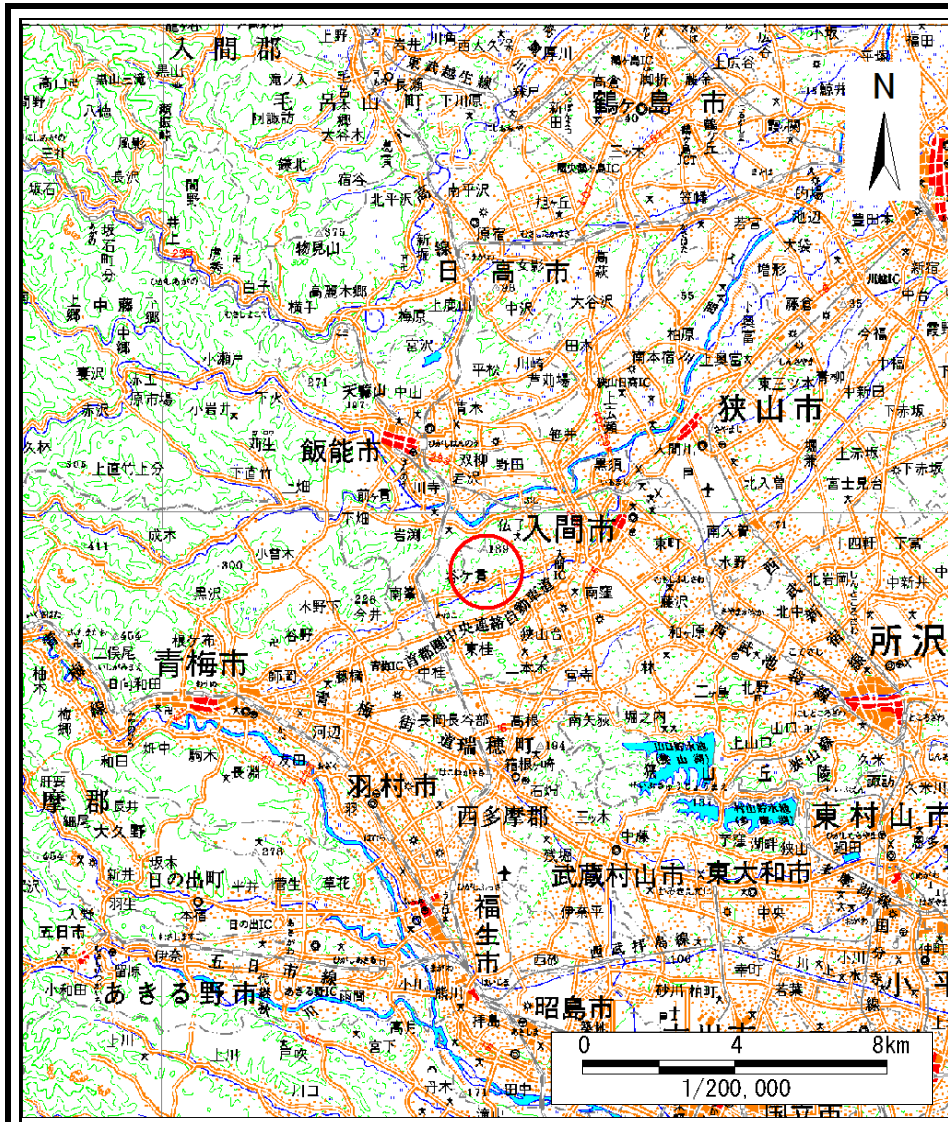
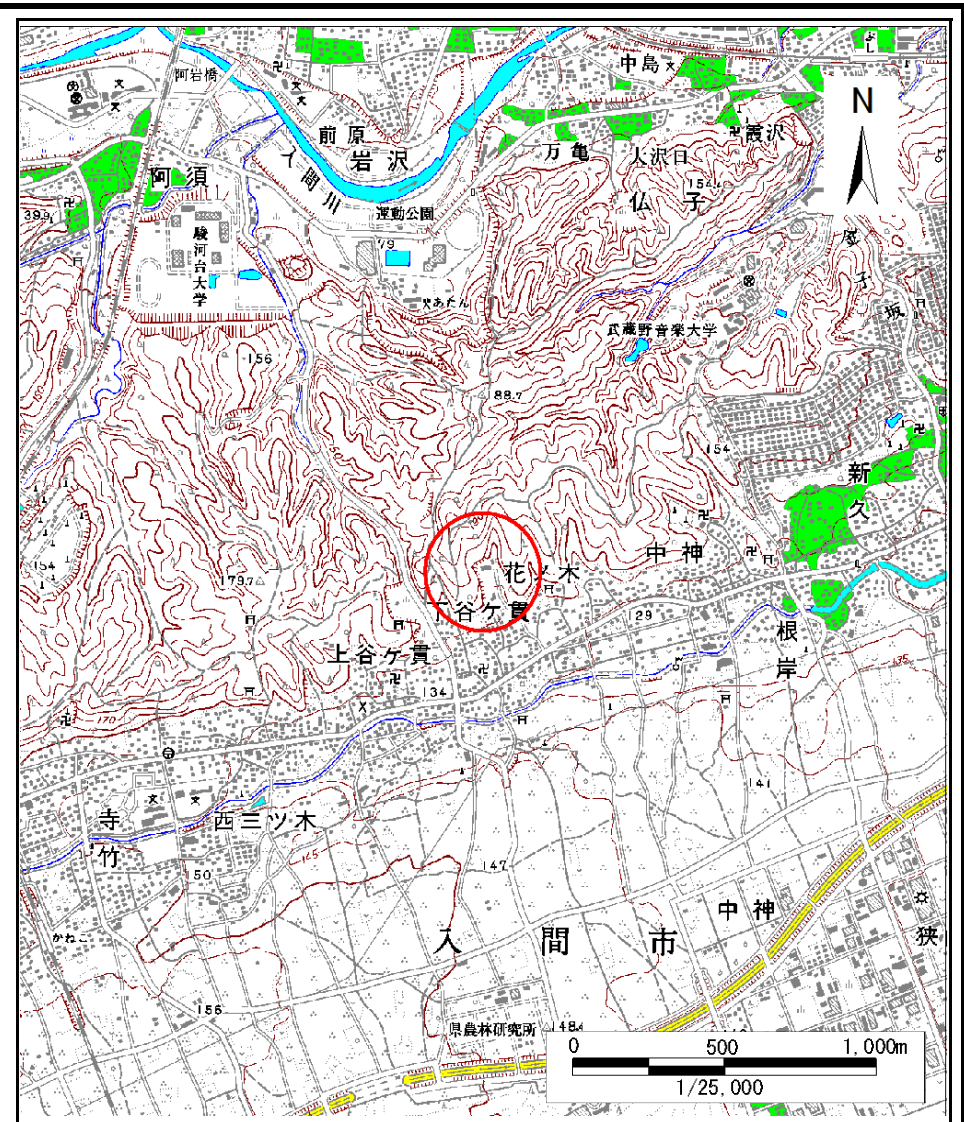


土砂災害警戒区域等の指定の公示に係る図書(その1)



(1/200,000)



(1/25,000)

様式-1(急)

土砂災害警戒区域・土砂災害特別警戒区域
位置図

自然現象の種類

箇所番号

箇所名

所在地

急傾斜地の崩壊

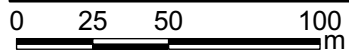
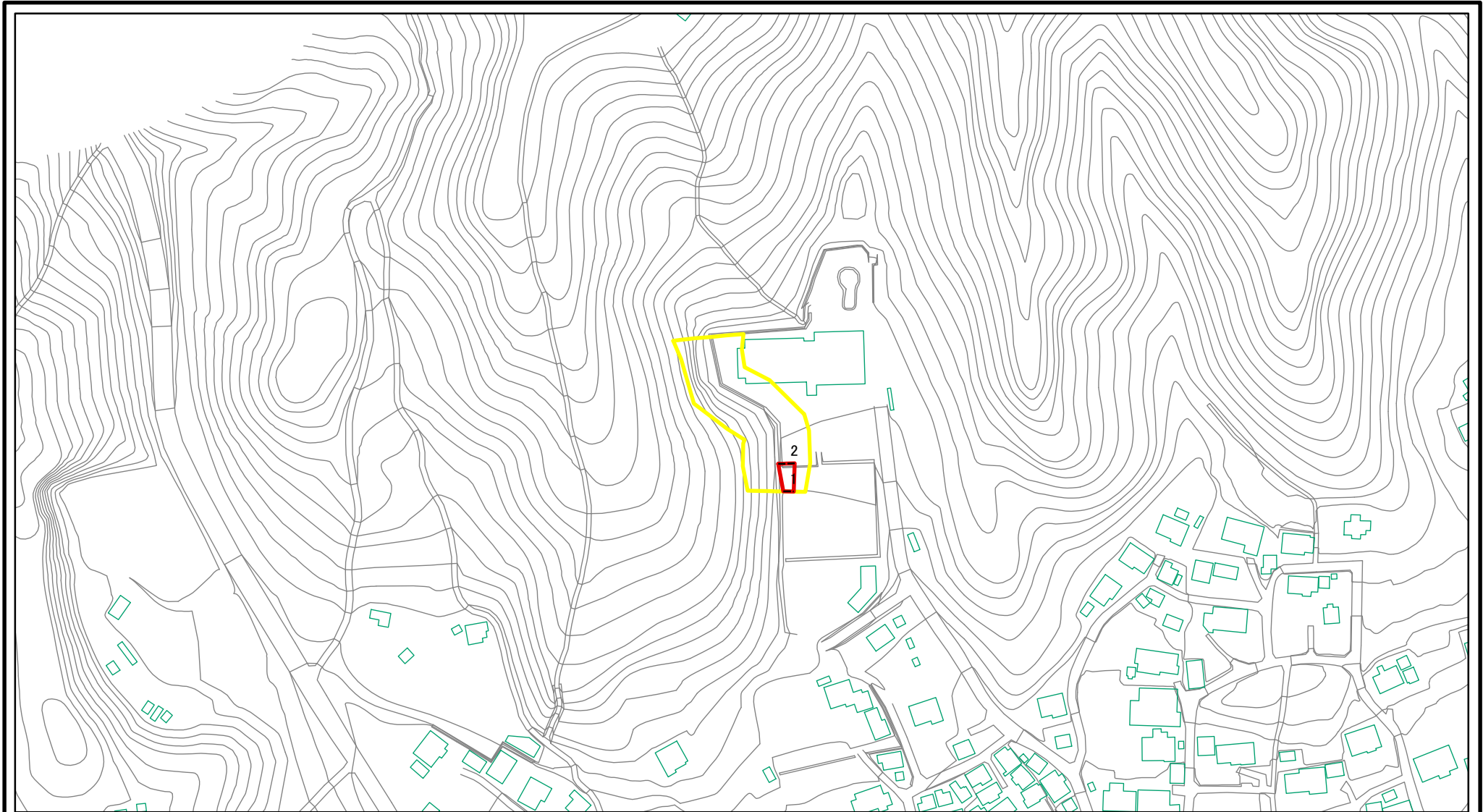
11104-I-1050-1

下谷ヶ貫-1-1

入間市下谷ヶ貫

この地図は、国土地理院長の承認を得て、同院発行の数値地図20000(地図画像)及び数値地図25000(地図画像)を複製したものである。(承認番号 平26情複、第285号)

土砂災害警戒区域等の指定の公示に係る図書(その2)



図中の数字は横断測線番号を示す

様式-2(急) 土砂災害警戒区域・土砂災害特別警戒区域 区域図(その1)	土砂災害防止法施行令第二条の基準に該当する区域		N 縮尺 1:2,500	自然現象の種類	急傾斜地の崩壊	区域番号	11104-I-1050-1
	土砂災害防止法施行令第三条の基準に該当する区域			告示番号	埼玉県告示第289号	区域の名称	下谷ヶ貫-1-1
	それ以外の区域			告示年月日	平成27年3月24日	所在地	入間市下谷ヶ貫