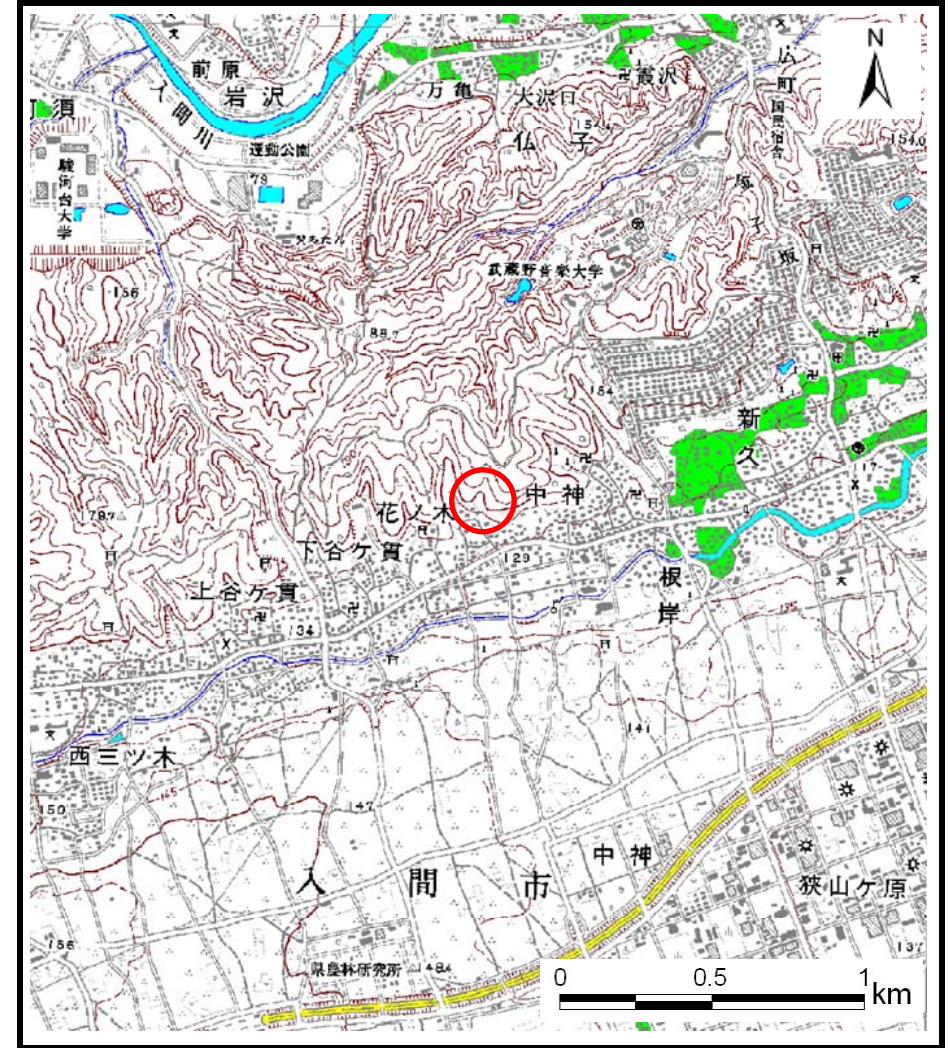


土砂災害警戒区域等の指定の公示に係る図書（その1）



(1/200,000)



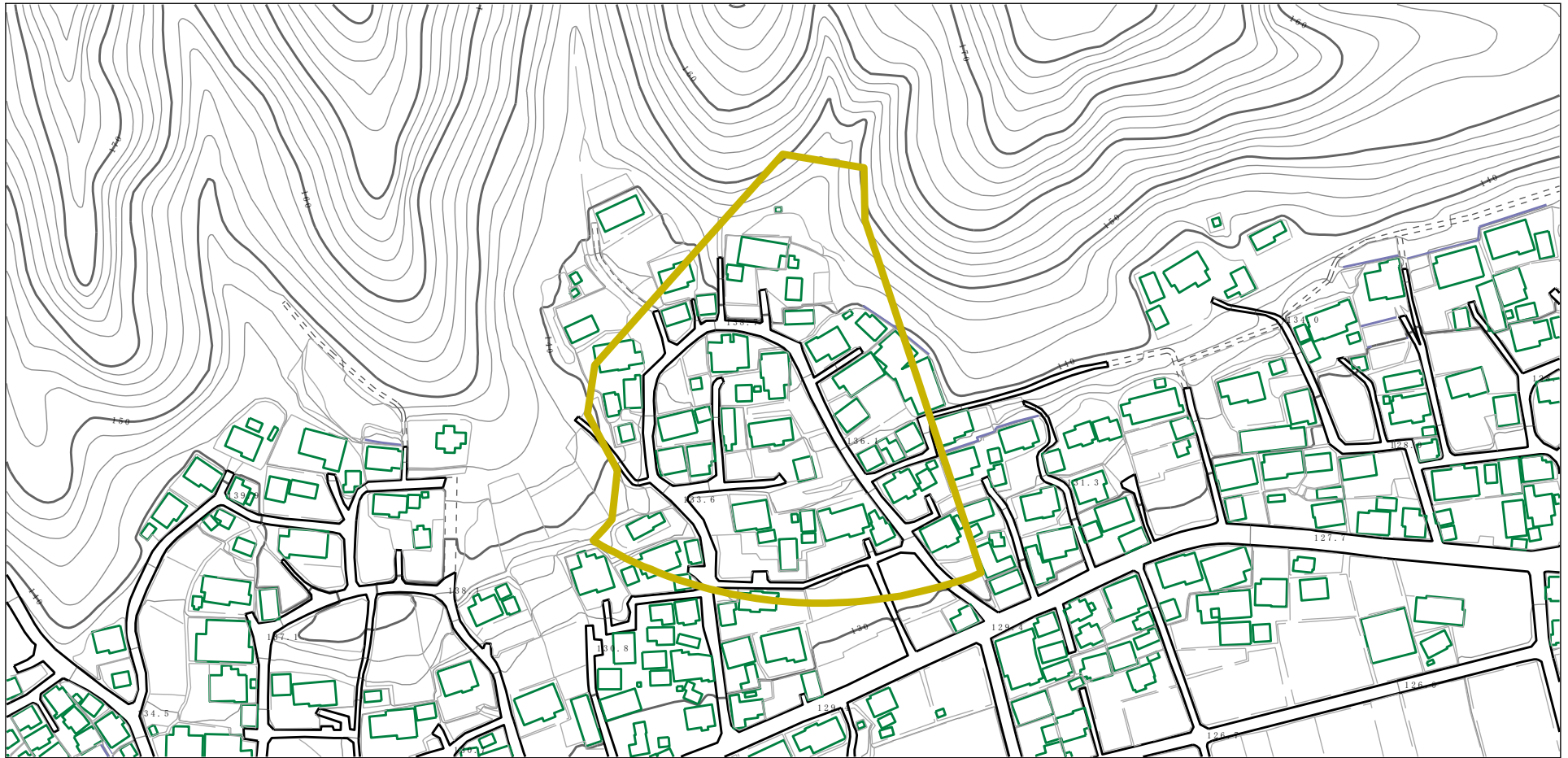
(1/25,000)

土砂災害警戒区域・土砂災害特別警戒区域 位置図

自然現象の種類	土石流
溪流番号	225-Ⅱ-005
溪流名	霞川5
所在地	埼玉県入間市花ノ木

この地図は、国土地理院長の承認を得て、同院発行の電子地図25000および電子地図20万を複製したものである。（認証番号 平27情複 第606号）

土砂災害警戒区域等の指定の公示に係る図書（その2）



0 100m

土砂災害警戒区域・土砂災害特別警戒区域
区域図

土砂災害防止法施行令第二条の基準に該当する区域	
土砂災害防止法施行令第三条の基準に該当する区域	
土砂災害防止法施行令第三条の基準に該当する区域	
それ以外の区域	

N
縮尺
1:2,500

自然現象の種類	土石流	溪流番号	225-II-005
告示番号		溪流名	霞川5
告示年月日		所在地	埼玉県入間市花ノ木