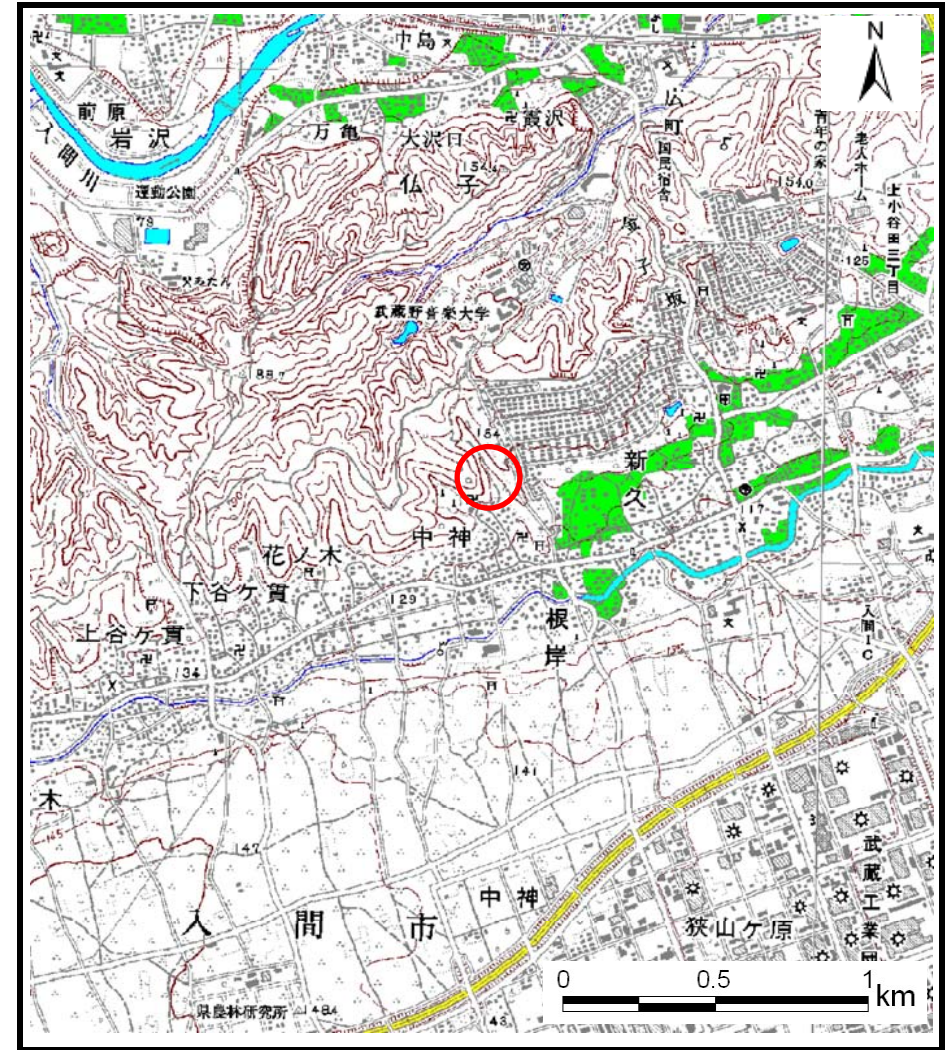


# 土砂災害警戒区域等の指定の公示に係る図書（その1）



(1/200,000)



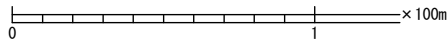
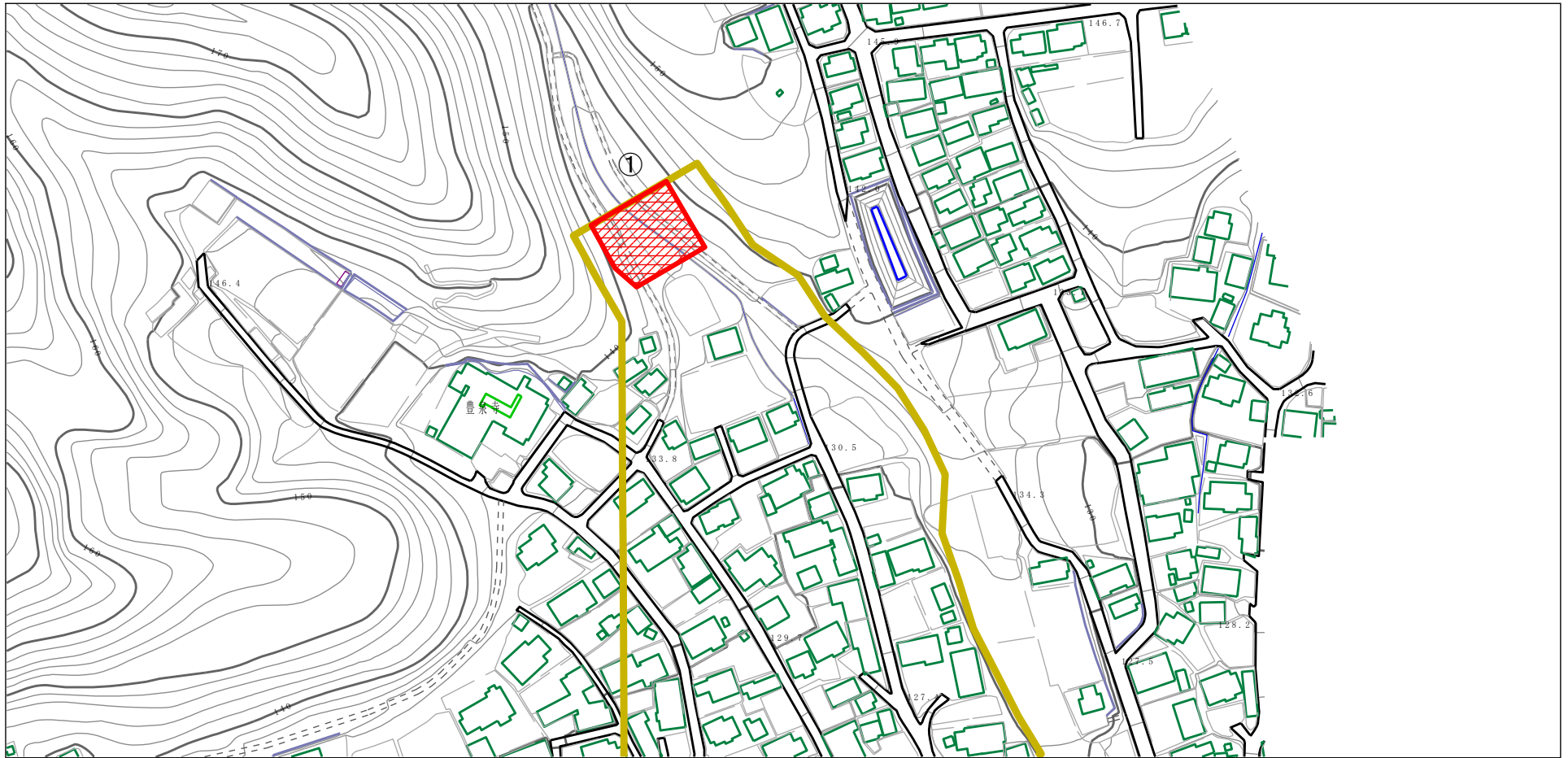
(1/25,000)

土砂災害警戒区域・土砂災害特別警戒区域 位置図




自然現象の種類	土石流
溪流番号	225- I -008
溪流名	前厚
所在地	埼玉県入間市根岸

この地図は、国土地理院長の承認を得て、同院発行の電子地図25000および電子地図20万を複製したものである。（認証番号 平27情複 第606号）

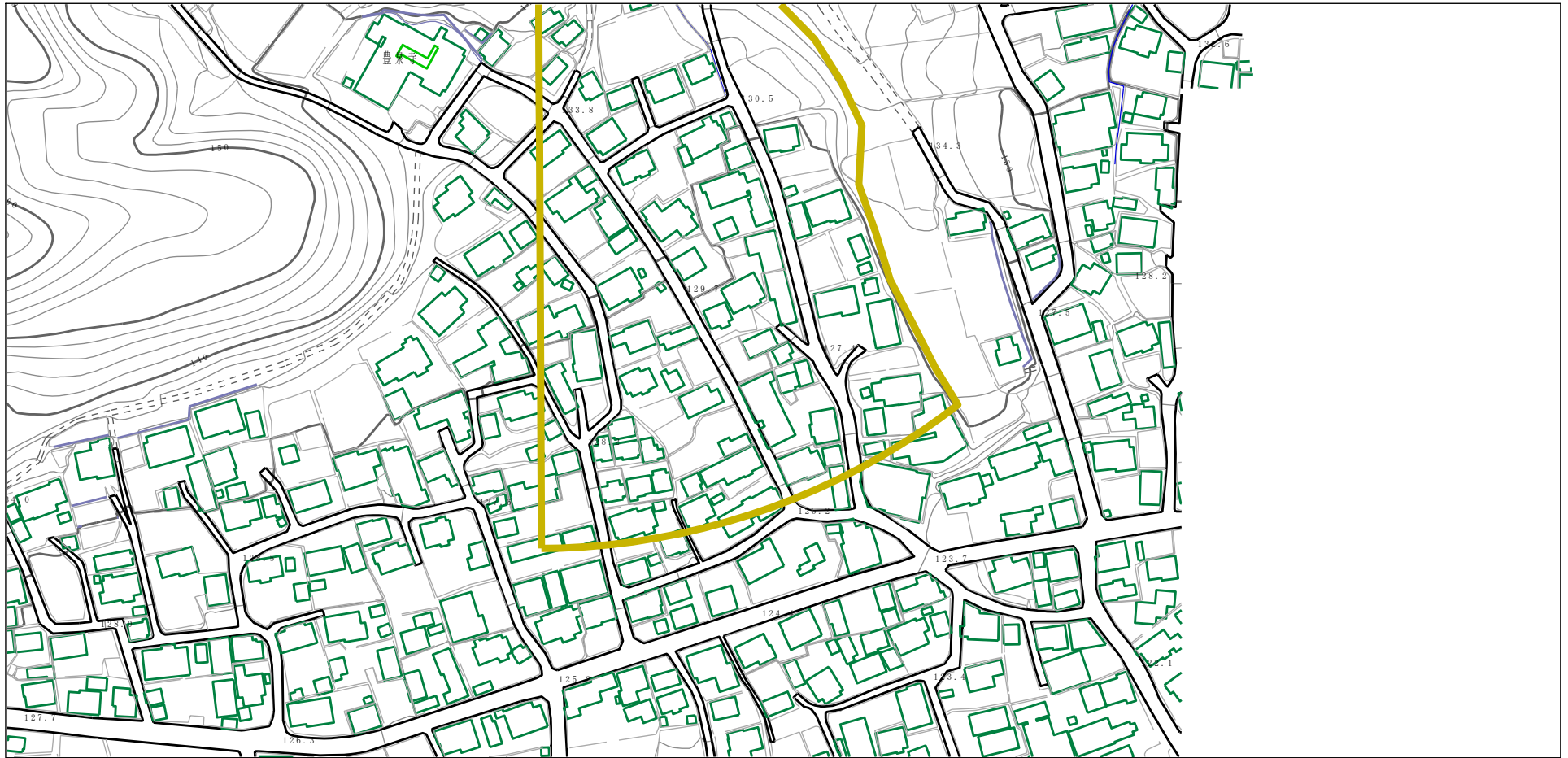
# 土砂災害警戒区域等の指定の公示に係る図書（その2）



土砂災害警戒区域・土砂災害特別警戒区域  
区域図

土砂災害防止法施行令第二条の基準に該当する区域		N 縮尺 1:2,500	自然現象 の種類	土石流	溪流番号	225- I -008						
							告示番号	溪流名	前厚			
										告示年月日	所在地	埼玉県入間市根岸
												
土砂災害防止法施行令第三条の基準に該当する区域	土石流の高さが1mを超える場合、土石等の移動による力が50kN/m <sup>2</sup> を超える区域	土石流の高さが1mを超える場合、土石等の移動による力が50kN/m <sup>2</sup> 以下の区域	それ以外の区域									

# 土砂災害警戒区域等の指定の公示に係る図書（その2）



0 1 ×100m

土砂災害警戒区域・土砂災害特別警戒区域  
区域図

土砂災害防止法施行令第二条の基準に該当する区域



自然現象  
の種類

土石流

溪流番号

225- I -008

土砂災害防止  
法施行令第三  
条の基準に該  
当する区域

土石流の高さが1mを超える場合、土石等の  
移動による力が50kN/m<sup>2</sup>を超える区域



縮尺  
1:2,500

告示番号

溪流名

前厚

土石流の高さが1mを超える場合、土石等の  
移動による力が50kN/m<sup>2</sup>以下の区域



告示年月日

所在地

埼玉県入間市根岸

それ以外の区域

