

## 新型コロナウイルス感染者数（4月18日公表分）

国内感染者(合計)	527,247 人
-----------	-----------

※厚生労働省発表(国内事例)

令和3年3月31日現在

入間市内感染者数	512 人
現在患者数	7 人
入院	6 人
宿泊療養	1 人
自宅療養	0 人
入院調整中	0 人
退院・療養終了(死亡含む)	505 人

埼玉県内感染者数	35,452 人
現在患者数	1,747 人
入院	464 人
うち重症	35 人
宿泊療養	363 人
宿泊・入院予定 宿泊調整中	190 人
自宅療養	564 人
新規公表分	166 人
退院・療養終了	32,977 人
死亡	728 人

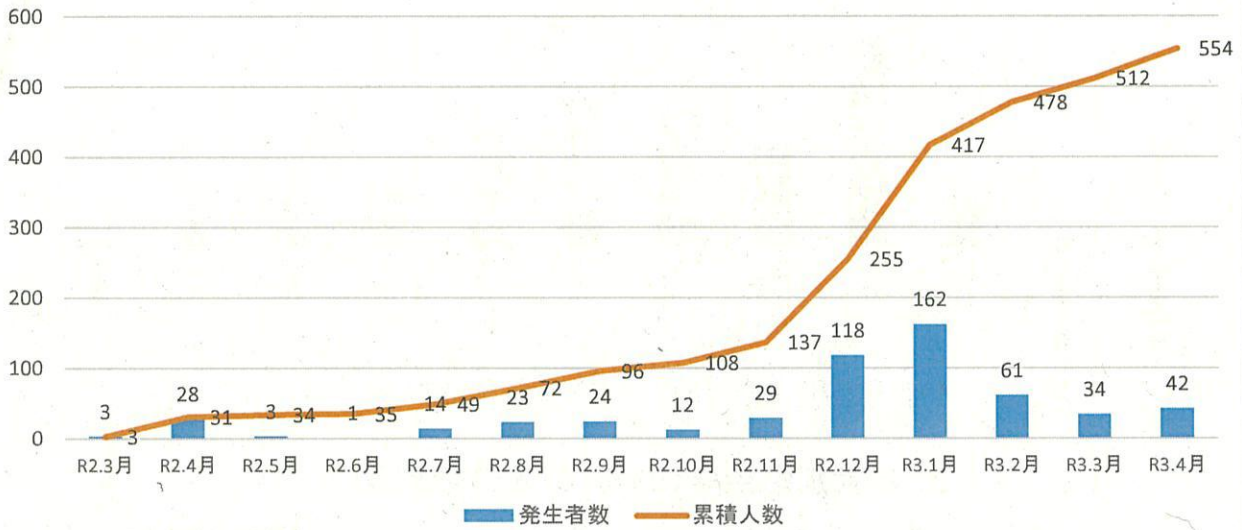
## ◆近隣市及び保健所設置市の感染者◆

自治体名	感染者数	発症率	自治体名	感染者数	発症率
入間市	554 人	0.38%	さいたま市	5,982 人	0.45%
所沢市	1,532 人	0.45%	川越市	1,664 人	0.47%
狭山市	562 人	0.37%	川口市	3,507 人	0.58%
飯能市	290 人	0.37%	越谷市	1,612 人	0.47%
日高市	225 人	0.41%	—	—	—

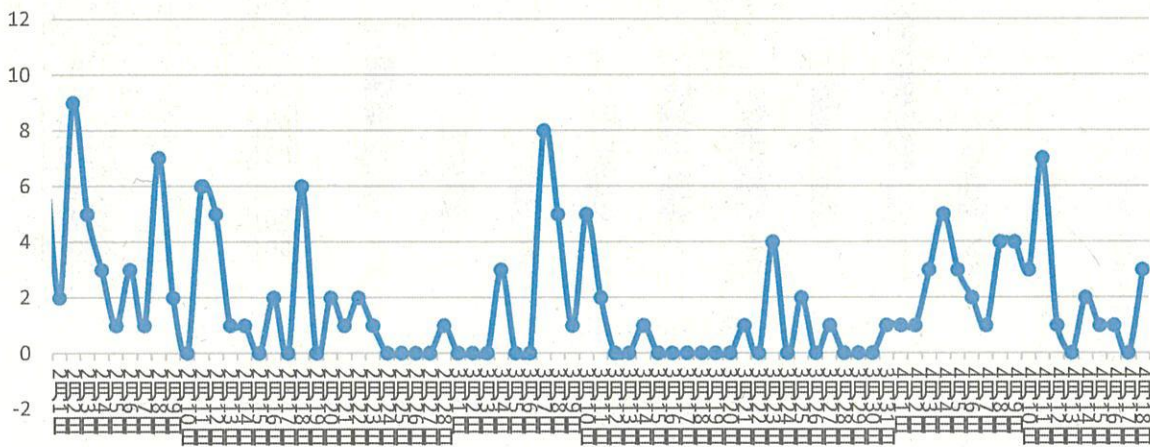
## ◆埼玉県内感染者◆

No.	自治体名	感染者数	順位	発症率	No.	自治体名	感染者数	順位	発症率
1	さいたま市	5,982人	1	0.45%	34	坂戸市	413人	26	0.41%
2	川越市	1,664人	3	0.47%	35	幸手市	152人	41	0.30%
3	熊谷市	621人	16	0.32%	36	鶴ヶ島市	257人	32	0.37%
4	川口市	3,507人	2	0.58%	37	日高市	225人	34	0.41%
5	行田市	225人	34	0.28%	38	吉川市	310人	30	0.42%
6	秩父市	176人	39	0.29%	39	ふじみ野市	804人	12	0.70%
7	所沢市	1,532人	5	0.45%	40	白岡市	183人	38	0.35%
8	飯能市	290人	31	0.37%	41	伊奈町	148人	42	0.33%
9	加須市	368人	28	0.33%	42	三芳町	238人	33	0.62%
10	本庄市	416人	25	0.53%	43	毛呂山町	168人	40	0.51%
11	東松山市	325人	29	0.36%	44	越生町	39人	53	0.34%
12	春日部市	949人	8	0.41%	45	滑川町	32人	55	0.17%
13	狭山市	562人	17	0.37%	46	嵐山町	46人	51	0.26%
14	羽生市	134人	43	0.25%	47	小川町	77人	50	0.26%
15	鴻巣市	408人	27	0.35%	48	川島町	46人	51	0.23%
16	深谷市	521人	21	0.36%	49	吉見町	91人	49	0.49%
17	上尾市	869人	9	0.38%	50	鳩山町	38人	54	0.28%
18	草加市	1,209人	6	0.48%	51	ときがわ町	22人	57	0.20%
19	越谷市	1,612人	4	0.47%	52	横瀬町	13人	60	0.16%
20	蕨市	554人	18	0.73%	53	皆野町	8人	61	0.08%
21	戸田市	1,172人	7	0.83%	54	長瀬町	18人	59	0.26%
22	入間市	554人	18	0.38%	55	小鹿野町	7人	62	0.06%
23	朝霞市	822人	11	0.57%	56	東秩父村	4人	63	0.15%
24	志木市	473人	22	0.62%	57	美里町	20人	58	0.18%
25	和光市	549人	20	0.65%	58	神川町	27人	56	0.20%
26	新座市	708人	14	0.43%	59	上里町	125人	45	0.40%
27	桶川市	419人	24	0.56%	60	寄居町	124人	46	0.38%
28	久喜市	651人	15	0.43%	61	宮代町	119人	47	0.35%
29	北本市	188人	37	0.28%	62	杉戸町	127人	44	0.29%
30	八潮市	466人	23	0.50%	63	松伏町	111人	48	0.38%
31	富士見市	740人	13	0.66%		県外・非公表	1,693人	-	
32	三郷市	864人	10	0.60%		調査中	38人	-	
33	蓮田市	199人	36	0.32%					
合 計							35,452人		

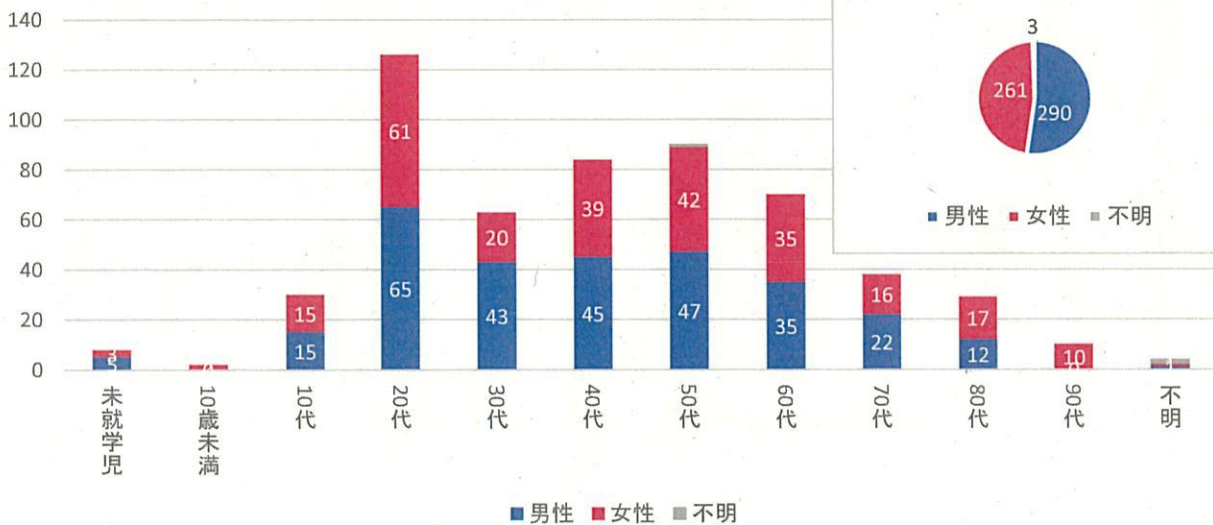
### 1. 月別発生者数



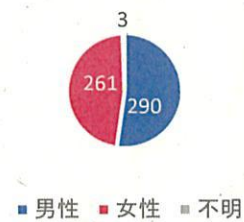
### 2. 日別発生者数



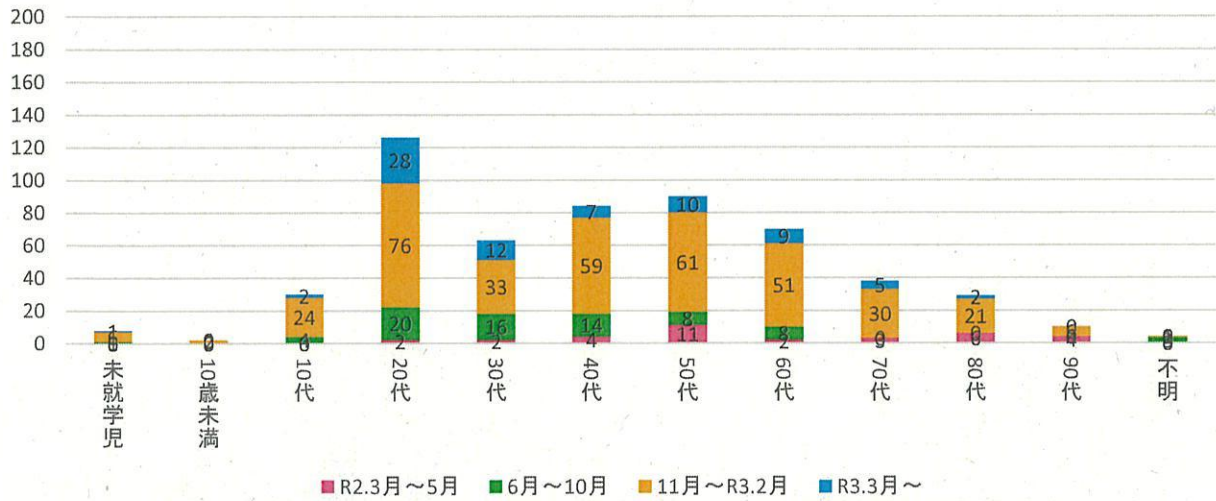
### 3(1). 年代×性別



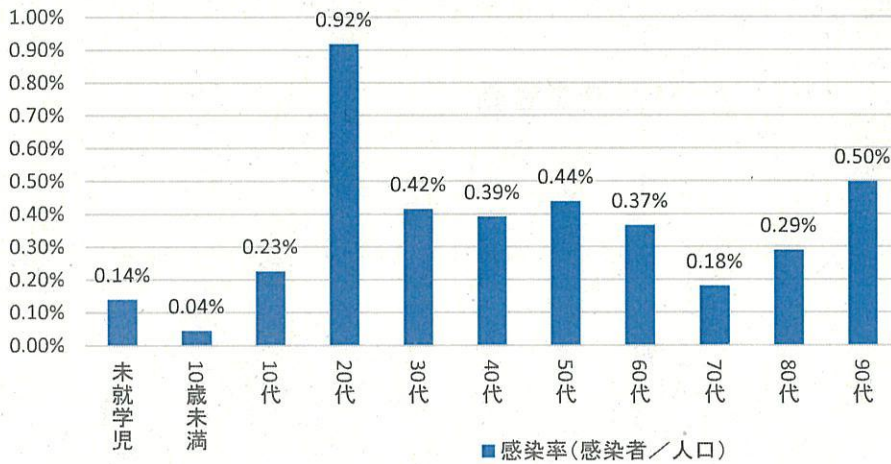
### 3. 性別



#### 4. 年代



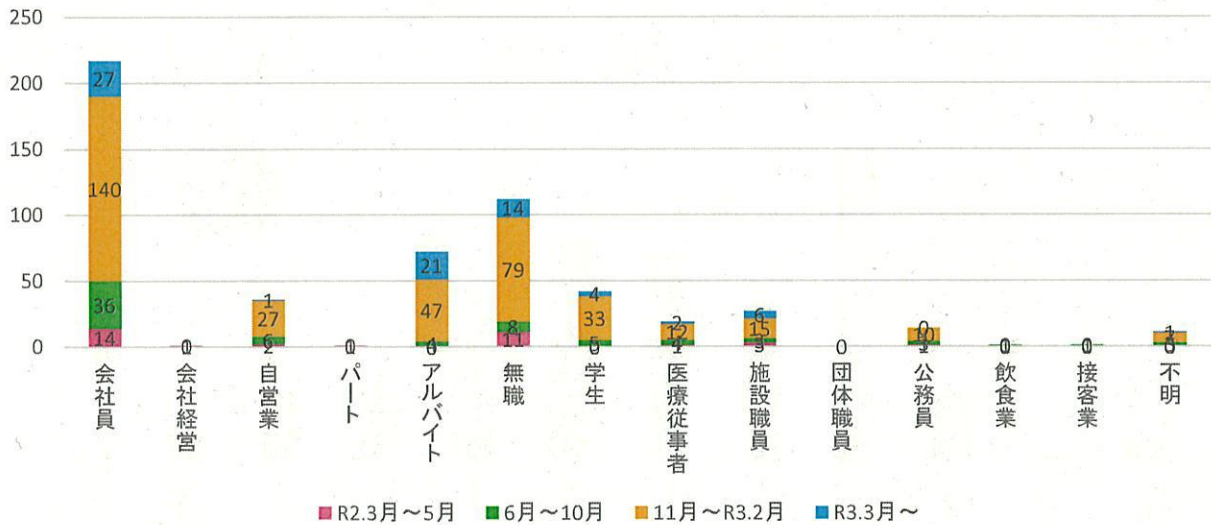
#### 5. 年代別感染率(R3.4.1の人口を参照)



【参考】入間市人口

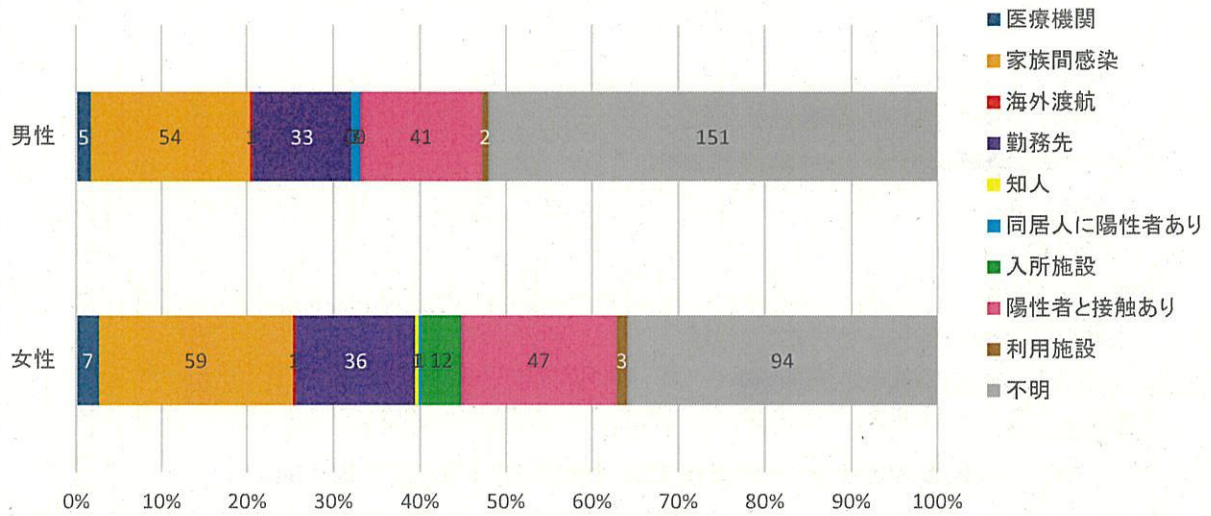
年代	合計(人)
未就学児	5,724
10歳未満	4,527
10代	13,275
20代	13,734
30代	15,169
40代	21,477
50代	20,545
60代	19,177
70代	21,090
80代	10,003
90代	2,007

#### 6. 職業





### 7(3). 性別×感染経路



### 8. 主な症状 ※重複あり

