

新型コロナウイルス感染者数（7月29日公表分）

国内感染者(合計)	888,822 人
-----------	-----------

※厚生労働省発表(国内事例)

令和3年7月5日現在

入間市内感染者数	702 人
現在患者数	16 人
入院	6 人
宿泊療養	9 人
自宅療養	1 人
入院調整中	0 人
退院・療養終了(死亡含む)	686 人

埼玉県内感染者数	55,055 人
現在患者数	6,002 人
入院	919 人
うち重症	52 人
宿泊療養	583 人
宿泊・入院予定 宿泊調整中	673 人
自宅療養	2963 人
新規公表分	864 人
退院・療養終了	48,205 人
死亡	848 人

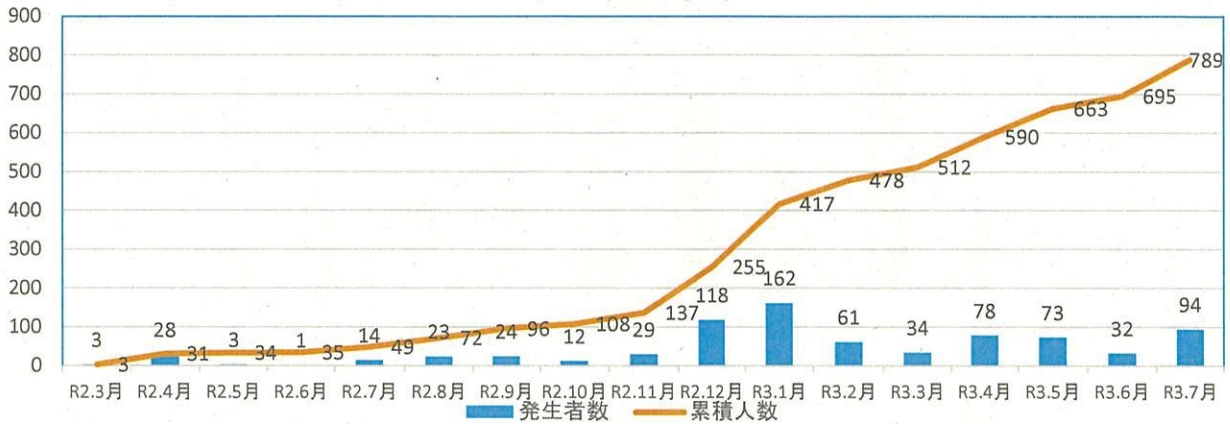
◆近隣市及び保健所設置市の感染者◆

自治体名	感染者数	発症率	自治体名	感染者数	発症率
入間市	789 人	0.54%	さいたま市	9,490 人	0.71%
所沢市	2,285 人	0.66%	川越市	2,872 人	0.81%
狭山市	858 人	0.57%	川口市	5,552 人	0.91%
飯能市	451 人	0.57%	越谷市	2,505 人	0.73%
日高市	302 人	0.55%	—	—	—

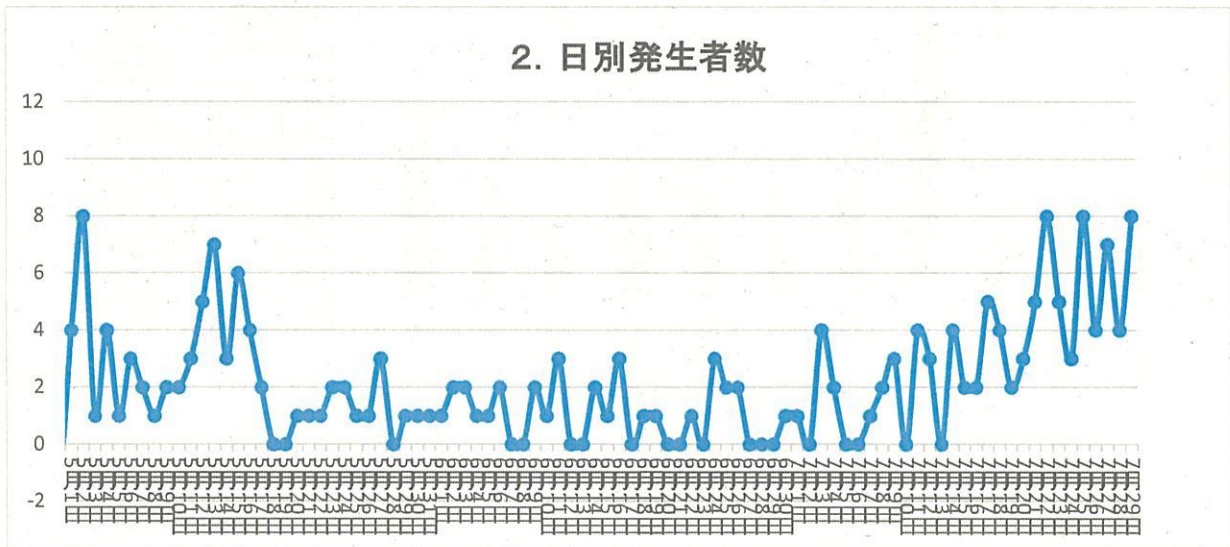
◆埼玉県内感染者◆

No.	自治体名	感染者数	順位	発症率	No.	自治体名	感染者数	順位	発症率
1	さいたま市	9,490 人	1	0.71%	34	坂戸市	731 人	22	0.73%
2	川越市	2,872 人	3	0.81%	35	幸手市	237 人	40	0.47%
3	熊谷市	938 人	15	0.48%	36	鶴ヶ島市	499 人	29	0.71%
4	川口市	5,552 人	2	0.91%	37	日高市	302 人	36	0.55%
5	行田市	335 人	34	0.42%	38	吉川市	465 人	31	0.64%
6	秩父市	234 人	41	0.38%	39	ふじみ野市	1,153 人	13	1.01%
7	所沢市	2,285 人	5	0.66%	40	白岡市	303 人	35	0.58%
8	飯能市	451 人	32	0.57%	41	伊奈町	221 人	42	0.49%
9	加須市	584 人	26	0.52%	42	三芳町	347 人	33	0.91%
10	本庄市	535 人	28	0.69%	43	毛呂山町	243 人	39	0.73%
11	東松山市	468 人	30	0.52%	44	越生町	57 人	54	0.51%
12	春日部市	1,518 人	8	0.65%	45	滑川町	64 人	53	0.33%
13	狭山市	858 人	18	0.57%	46	嵐山町	96 人	51	0.54%
14	羽生市	210 人	43	0.39%	47	小川町	102 人	50	0.35%
15	鴻巣市	595 人	25	0.50%	48	川島町	77 人	52	0.39%
16	深谷市	734 人	21	0.51%	49	吉見町	118 人	49	0.64%
17	上尾市	1,365 人	9	0.59%	50	鳩山町	44 人	56	0.33%
18	草加市	1,951 人	6	0.78%	51	ときがわ町	26 人	58	0.24%
19	越谷市	2,505 人	4	0.73%	52	横瀬町	20 人	60	0.25%
20	蕨市	820 人	19	1.08%	53	皆野町	12 人	62	0.13%
21	戸田市	1,740 人	7	1.23%	54	長瀬町	22 人	59	0.32%
22	入間市	789 人	20	0.54%	55	小鹿野町	20 人	60	0.18%
23	朝霞市	1,302 人	10	0.91%	56	東秩父村	5 人	63	0.19%
24	志木市	696 人	24	0.91%	57	美里町	27 人	57	0.24%
25	和光市	883 人	17	1.05%	58	神川町	47 人	55	0.35%
26	新座市	1,255 人	11	0.75%	59	上里町	152 人	48	0.49%
27	桶川市	577 人	27	0.77%	60	寄居町	176 人	45	0.54%
28	久喜市	926 人	16	0.61%	61	宮代町	191 人	44	0.57%
29	北本市	281 人	38	0.43%	62	杉戸町	168 人	46	0.38%
30	八潮市	726 人	23	0.78%	63	松伏町	155 人	47	0.54%
31	富士見市	1,044 人	14	0.93%		県外・非公表	2,601 人	-	
32	三郷市	1,251 人	12	0.88%		調査中	306 人	-	
33	蓮田市	298 人	37	0.48%					
合 計							55,055 人		

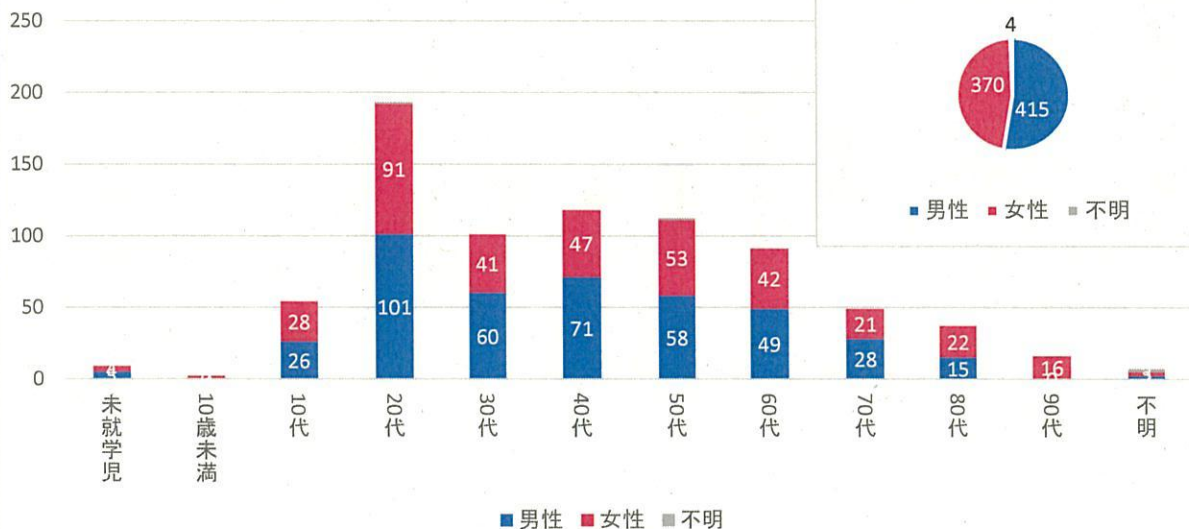
1. 月別発生者数



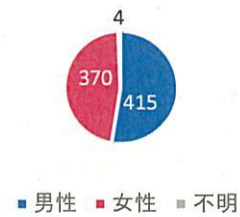
2. 日別発生者数



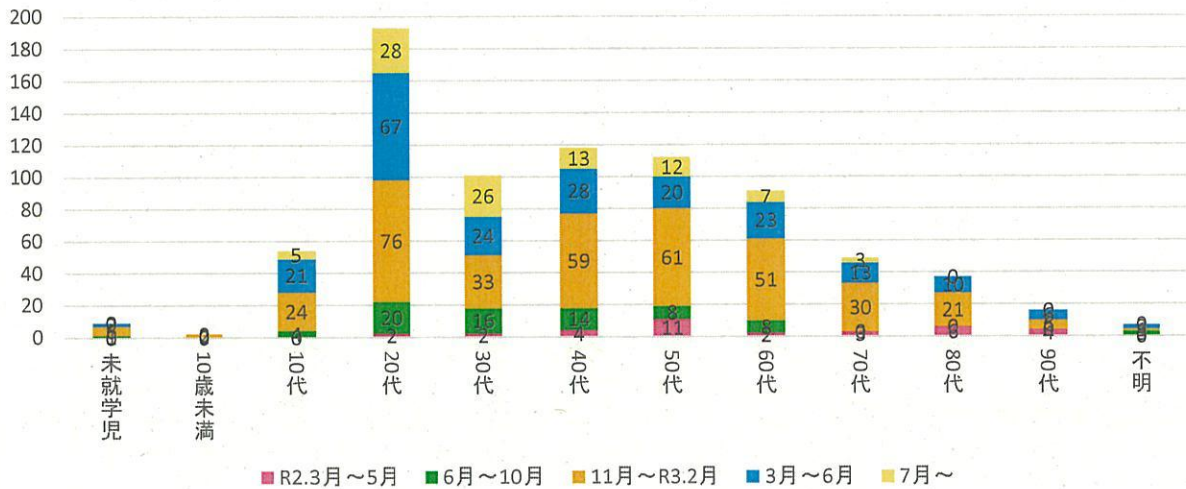
3(1). 年代×性別



3. 性別



4. 年代



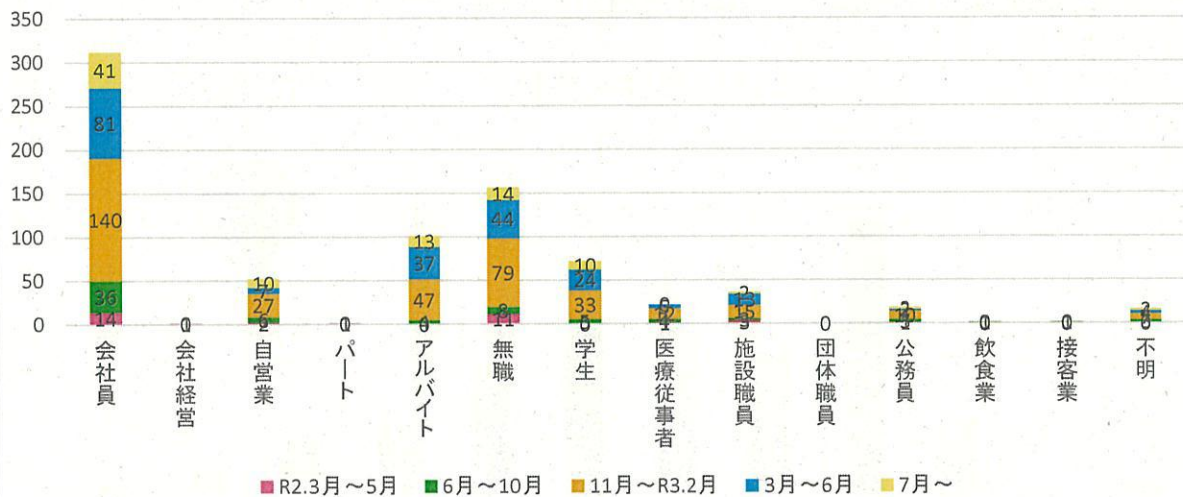
5. 年代別感染率 (R3.4.1の人口を参照)



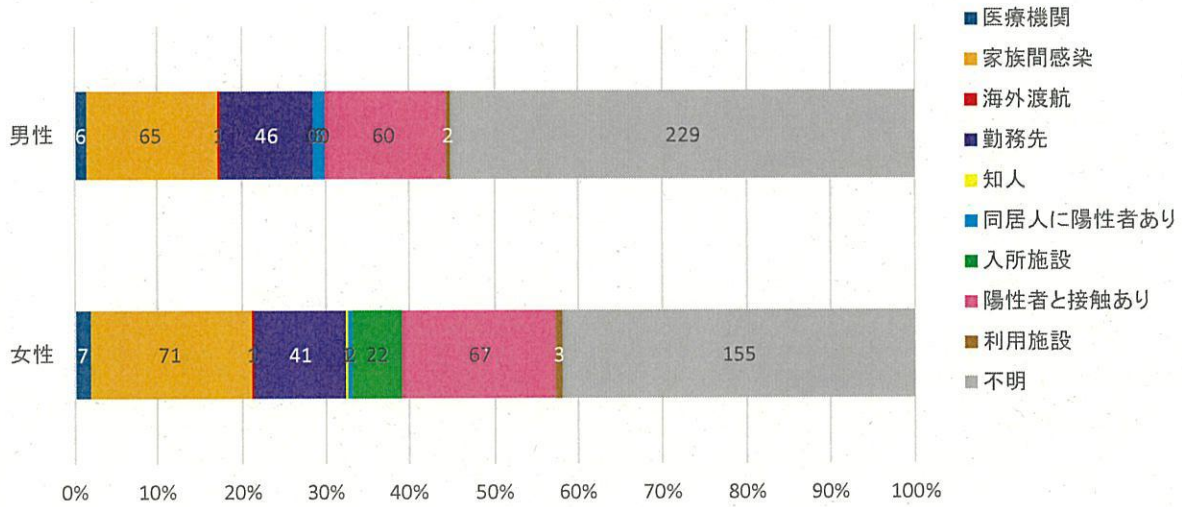
【参考】入間市人口

年代	合計(人)
未就学児	5,724
10歳未満	4,527
10代	13,275
20代	13,734
30代	15,169
40代	21,477
50代	20,545
60代	19,177
70代	21,090
80代	10,003
90代	2,007

6. 職業



7(3). 性別×感染経路



8. 主な症状 ※重複あり

