

理科

まとめ②

62～109

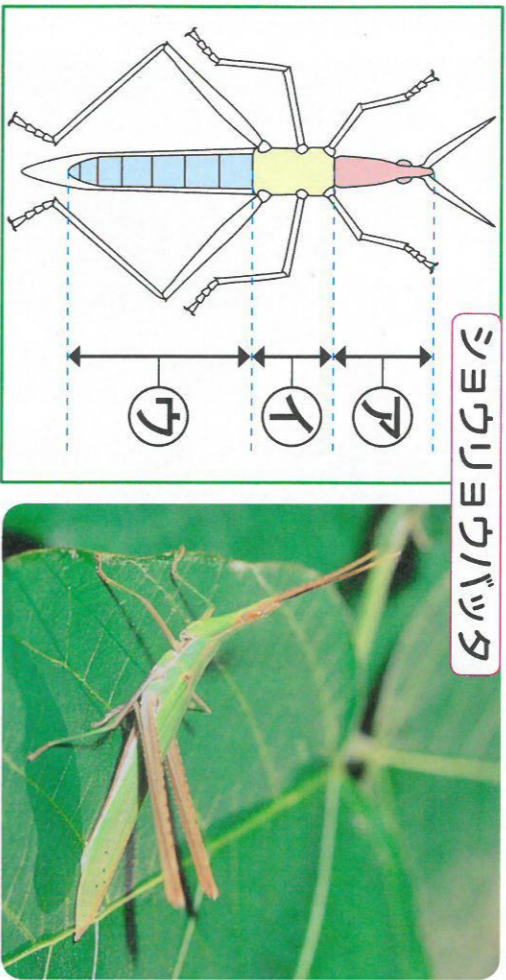
だしかめよう

出題範囲 ● こん虫のかんさつ～6. 光のせいじつ

知識・理解

各10点[50]

- 1 こん虫の体のつくりを調べます。 各10点[20]



シヨウリヨウバツタ

- ① 上のア①イ②ウの部分の名前を書きましょう。(完全正答)

ア () イ () ウ ()

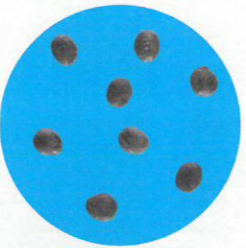
- ② こん虫の目やしよっ角, 口は, ア①イ②ウのどの部分にありますか。

()

- 2 植物の一生をまとめます。 各10点[30]

- ① ホウセンカの育つじゆんに, □に1・2・3・4・5の番号を書きましょう。(完全正答)

ホウセンカ



たね



カ



キ



ク



ケ



コ

- ② 実ができてきているのは, カ～コの, …… ()

- ③ 実ができた後, 葉やくきのようすは, どうかわりますか。 ()

なまえ

組 番

知識・理解
 技能

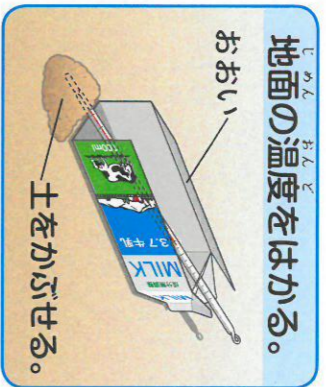
50 / 50

点

観察・実験の技能

各10点[50]

- 3 温度計で, 地面の温度をはかります。 各10点[20]



地面の温度をはかる。

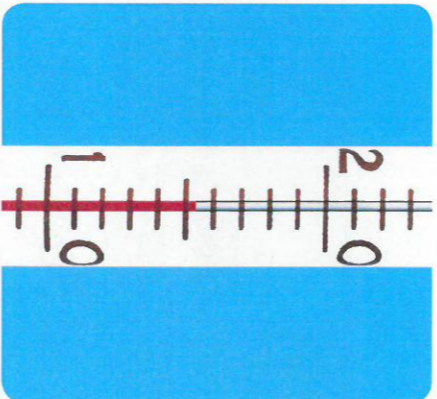
おい 土をかぶせる。

- ① 地面の温度をはかるときに気をつけることを, ()にあうことばを書いて, まとめましょう。

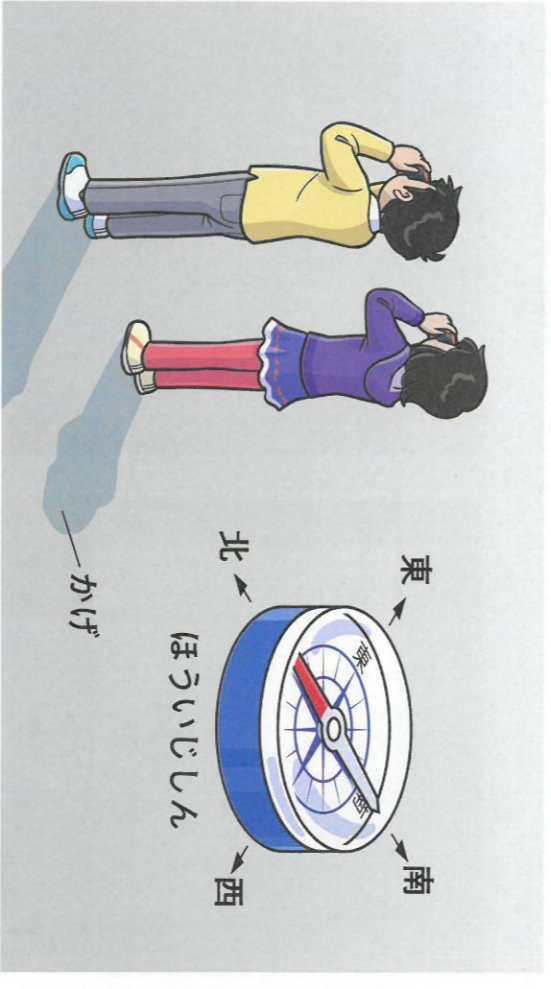
- ▶ 温度計に, ちよくせつ () が当たらないように日かげをつくり, 地面の温度をはかる。

- ② 左の温度計の目もりを讀んで, 温度が何℃かを書きましょう。

()



- 4 太陽のいちを, 道具を使って調べます。 各10点[30]



- ① ほういじしんを使うとき, はりの色のついたほうを, どのほういの文字に合わせますか。 ()

- ② 太陽を見るときに使う道具を1つえらんで, ○をつけましょう。

() 虫めがね () 温度計 () しや光板

- ③ 上の絵で, 太陽は東・西・南・北のどのほういにありますか。かげの向きとほうい () じしんを見て, 書きましょう。 ()