

算数

2. 時こくと時間のもとめ方

22
27

な
ま
え

組 番

/100

知識・理解 (/50)

26ページ

1 にあてはまる、時間のたんいを書きましょう。各10点[20]

① きゅう食の時間

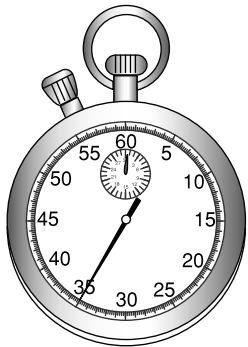
▶45

② 10m 歩くのにかかった時間

▶7

26ページ

2 下のストップウォッチは、何秒を表していますか。 [10]



()

3 下の時計を見て答えましょう。 各10点[20]



ポイント
50分後は、
50分 < 7時まで 30分
7時から 20分
と考えるよ。



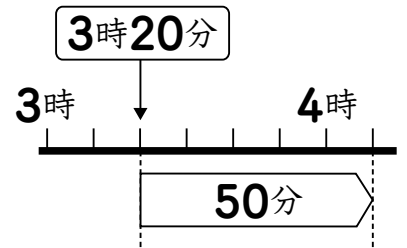
① 50分後の時こく 22ページ

② 50分前の時こく 24ページ

数学的な考え方 (/50)

22ページ

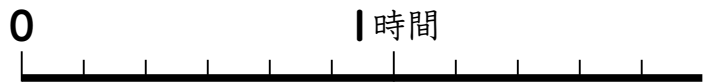
4 家を午後3時20分に出て、50分歩くと駅に着きました。着いた時こくは何時何分ですか。 [25]



()

25ページ

5 車に40分、電車に30分乗ります。乗り物に乗っている時間は、あわせて何時間何分ですか。 [25]



60分は1時間だよ。 ()





れんしゅうもんだい

なまえ

組

番

26ページ

① □にあてはまる数を書きましよう。

① 1分 = □ びょう秒

② 80秒 = □ 分 □ びょう秒

② つぎ 次の時間をもとめましよう。

22ページ

① 午前8時50分から30分後の時こく



()

24ページ

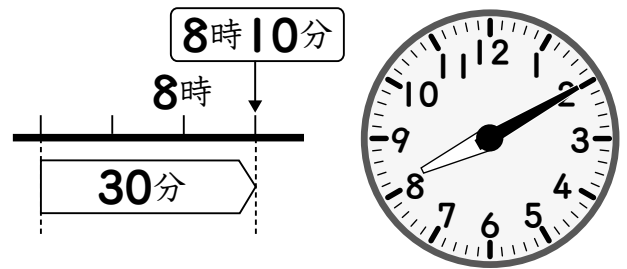
② 午後4時10分から40分前の時こく



()

24ページ

③ ゆみさんの家から学校まで30分かかります。午前8時10分までに学校に着くためには、おそくとも何時何分までに家を出ればよいですか。



()

