

LINEで相談しませんか

子育てが
うまくいかない

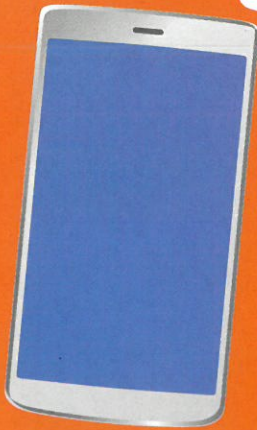
親に話を
聞いてもらえない

ひとりで
悩まず気軽に相談
してください

秘密は
守ります

イライラして
大声で子どもを
叱ってしまう

親から
いつも怒られる



友だち登録用二次元コード



埼玉県マスコット
コバトン



親と子どもの 悩みごと相談@埼玉

相談できる時間 午前9時～午後9時（土・日・祝は午後5時まで 年末年始を除く）

相談できる人 埼玉県在住の子どもと保護者など（さいたま市の方は
こちらへ→ 

電話相談窓口 『あの子、虐待を受けているかもしれない…』と思ったら

受付時間
24時間・365日

児童相談所 ^{いち はやく}
虐待対応ダイヤル **189**

埼玉県虐待 ^{ない ない}
通報ダイヤル **#7171**
または 048-762-7533

あなたのさまざまな悩みに寄り添います

子どもスマイルネット
TEL.048-822-7007

受付時間：午前10時30分～午後6時
（祝日、年末年始を除く）



お問合せ先：埼玉県福祉部子ども安全課
TEL 048-830-3335 FAX 048-830-4787