



「元気な入間」の

保存版

平成20年3月作成

ごみチャンネル



も く じ

- みんなの知恵と力で目指す循環型社会 ……1P
3Rの推進 ほか
- 分別の種類と出し方……………2~4P
粗大ごみの出し方、テレビ、洗濯機、
パソコンなどの処分方法 ほか
- 生ごみ処理と集団資源回収 ……4P
- ごみ分別事典……………5~22P
約1000項目の分別方法

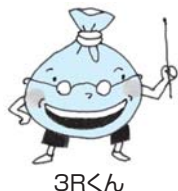
掲載している分別方法やリサイクルの対象品目など内容が変わる場合があります。毎年発行している「入間市の家庭ごみの分け方出し方」などと合わせてご利用ください。

みんなの知恵と力で目指す循環型社会

物質的な豊かさをもたらした大量生産、大量消費の社会経済は、大量廃棄型の社会をもたらしました。その結果、大量に発生するごみが環境問題や社会問題を生じさせています。

このような状況から抜け出すために、生産から流通、消費、廃棄に至るすべての過程における物質やエネルギーの効率的な利用やリサイクル、天然資源の消費の抑制と環境への負荷の低減が図られる循環型社会が求められています。

なぜごみを減らさなければならないの？



3Rくん

- ・焼却灰などを埋め立てている最終処分場には限りがあります
- ・施設設備（総合クリーンセンターの焼却炉・破砕機など）を長持ちさせることができます
- ・燃料費などの経費が少なくできます
- ・火力、電気などのエネルギーを減らし、限りある資源を有効に利用することができます

どうすれば減らせるの？

3R（スリーアール）の取り組みが必要です。

3Rとは

- ①リデュース（Reduce）
 - ②リユース（Reuse）
 - ③リサイクル（Recycle）
- の英語の頭文字をとったものです。



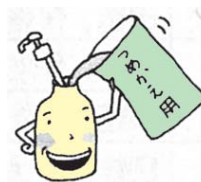
①リデュース（発生抑制） 買い物の段階からごみになりそうな物は手にしない。



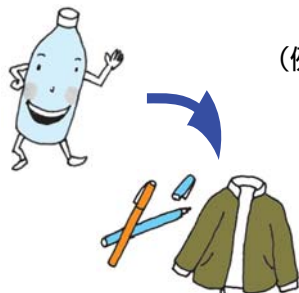
- (例)
- ・買い物袋を持参し、レジ袋や紙袋・余分な包装はこたわる
 - ・トレイにパックされた商品より、ばら売りされたものを選ぶ
 - ・洗剤、シャンプー、調味料などは詰め替えのきく商品を選ぶ
 - ・安売りしていても必要なものしか買わない
 - ・流行やデザインだけにとらわれず、丈夫で長持ちしそうな物を選ぶ

②リユース（再使用） そのままの形で別の用途に使ったり、修理して使ったりすること。

- (例)
- ・いらないストッキングを台所の三角コーナーのごみ受けにする
 - ・飲み終わったリターナブルびんは購入したお店に戻す
 - ・不用なものはフリーマーケットやリサイクルショップに出す
 - ・調子の悪くなった家具等を修理して使う



③リサイクル（再資源化） 使い終わったら資源として回収等した後、別のものにつくりかえること。



- (例)
- ・市の資源物収集日に資源物を出す
 - ・集団資源回収に資源物を出す（新聞から新聞紙、週刊誌、チラシなど。雑誌から商品を入れる箱、本、本のケースなど。ダンボールからダンボール、トイレトペーパーの芯などが作られます）
 - ・生ごみを利用してたい肥をつくる
 - ・ペットボトルから文房具、作業着、カーペット、軍手等を作る

まぜればごみ 分ければ資源

ごみとして出すときは決められた分別をし、出すようにしましょう。

分ければ資源として有効に利用することができます。でも、資源になるのに燃えるごみなどとして出すとタダのごみになってしまいます。

どのように分別したらいいのか迷ったときは、この「ごみチャンネル」を活用してください。

ごみは必ず、当日の朝8時30分までに集積所に出してください。収集ルート都合により収集時刻が遅い地区もありますが、時間を守ってください。

分別の種類(主なもの)

詳しい出し方や分別方法は5～22ページ、または「入間市の家庭ごみの分け方出し方」をご覧ください。

可燃ごみ



生ごみ



木の枝



貝殻



紙おむつ



小さいぬいぐるみ



汚れた衣類



カセット・ビデオテープ



靴・バッグ

不燃ごみ



フライパン



せともの



ガラス製品



飲料・果物用以外の缶



硬いプラスチック製品



白熱球



傘

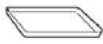


ライター・スプレー缶
※3ページ参照

資源ごみ

資源になるものです。きれいな状態ですすようお願いします。

プラスチック・ビニール類



食品用トレイ



発砲スチロール



菓子・冷凍食品の袋



卵・豆腐のパック



ソース・ケチャップ・シャンプー容器



ペットボトルのラベル

古布・紙類

古布



Tシャツ・ワイシャツ



ジーンズ



スーツ



タオル



カーテン

新聞・チラシ



新聞・チラシ

ダンボール



ダンボール

紙パック



牛乳パック

雑誌・雑がみ



雑誌(マンガ本、辞書も含む)



雑がみ(菓子やティッシュの箱、カレンダー、ノート・コピー用紙など)

ビン・缶・ペットボトル

ビン



酒、ジュースなどの割れたものも含むすべてのビン

缶



飲料用の缶



果物の缶

ペットボトル



ラベルとキャップははずしてください

清涼飲料、酒、しょうゆのペットボトル



PET
ボトル

ペット1のマークが
付いているもののみ

有害ごみ



乾電池・ボタン電池



蛍光管、蛍光灯



水銀使用の体温計

小型の充電式電池は電気店等の店頭回収へお願いします。

粗 大 ご み (有 料)



布団
250 円



電子レンジ
500 円



掃除機
300 円



扇風機
300 円



自転車
500 円



照明器具
300 円



灯油タンク
100 円

※一般家庭の粗大ごみをクリーンセンターに持ち込んだ場合は、手数料が半額になります。

(例：布団を持ち込んだ場合 125 円)

※自転車を処分する際は、防犯登録の抹消を済ませてください。

粗大ごみの出し方

自分でクリーンセンターに持ち込める方

ごみ持ち込み受付時間（裏表紙参照）を確認の上、お越してください。事前の予約は不要です。

引き取りを依頼したい方

クリーンセンター（☎2934-5546）に電話し、引き取りの予約をしてください。収集時間の指定はできません。午前か午後の半日単位での予約となります。

※1回の予約で収集できるのは4点までです。ただし、タンス、自転車など大きい物がある場合は、点数を制限させていただきます。

※予約日事前に粗大ごみを外に出してください。家の中までは引き取りできません。

火災が発生しています

収集車両やクリーンセンターの処理施設において、年数回、火災が発生しています。原因はスプレーやボンベをごみとして出した際に可燃性ガスが残ったまま集積所に出され、処理工程で摩擦などによって発火したものです。

スプレー缶、カセットコンロの出し方

- ①必ず中身を使い切る
 - ②換気のよい屋外で十分注意して穴を開ける
 - ③他の不燃ごみとは別の無色透明袋に入れて、不燃ごみの日に出す
- ※ガスライターも使い切ってから別の袋に入れて出してください。



収集車から火災が起きた後の様子

エアコン、テレビ、冷蔵（凍）庫、洗濯機の処分方法

購入した小売店がわかる。
または同じ種類の製品を買い替える

はい ↓

小売店に引き取りを依頼し、リサイクル料金と運搬費用を支払う

いいえ →

メーカーを控えた上で、郵便局の所定用紙に必要事項を記入し、リサイクル料金を支払う。リサイクル券を受け取り処分品に張り付ける

自分で運搬できる

はい ↓

処分するメーカーごとの「メーカー別指定場所」(下参照)に直接運搬する

いいえ →

市の許可する収集運搬業者に運搬を依頼する。業者は総合クリーンセンターに問い合わせください。収集運搬料金が掛かります。

メーカー別指定場所（近隣の運搬先）

Aグループ
松下、東芝、ダイキン、日本ビクター、コロナ、日本サムスンなど

(株)高山川越営業所
川越市下赤坂 677-1 ☎049-247-7124
(株)木下フレンド
所沢市大字坂之下 1142 ☎2944-1896

Bグループ
日立、ソニー、シャープ、三洋、三菱、パイオニア、アイワ、トヨトミ、富士通ゼネラル、ノーリツなど

日通新座運輸(株)所沢取扱所
所沢市下富 826-1 ☎2942-6348

リサイクル料金（一部メーカーは料金が異なります。振込みには手数料が掛かります）

エアコン 3,150 円



テレビ 2,835 円



冷蔵(凍)庫 4,830 円



洗濯機 2,520 円

パソコンの処分方法

資源有効利用促進法により各メーカーが部品などを回収し、再資源化することになっています。このため、パソコンの処分は次の方法をお願いします。

対象機器とリサイクル料金

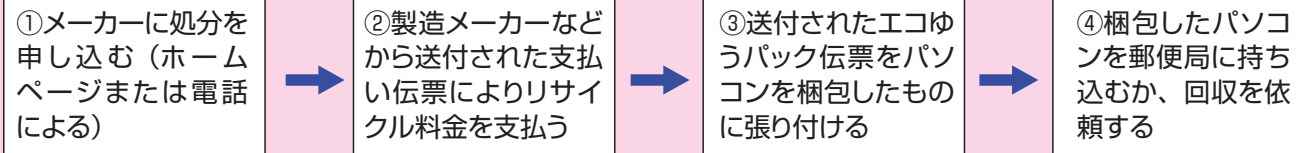
デスクトップパソコン本体：3,150円 ノートパソコン：3,150円

CRT(ブラウン管) ディスプレイ (一体型含む)：4,200円 液晶ディスプレイ：3,150円

※購入時に同梱されていたマウス、キーボード、ケーブル、スピーカーなどの付属品もパソコンと一緒に回収できます。



処分方法



※PCリサイクルマークの付いているパソコン(平成15年10月1日以降に購入したもの)は、リサイクル料金を支払う必要はありません。

※プリンター、スキャナなどの周辺機器は粗大ごみとして市で処理できます。

※自作によるものや引き取るメーカーがないパソコンは、有限責任中間法人パソコン3R推進センター(☎03-5282-7685)にお問い合わせください。



市では収集できないごみ

一時多量ごみ

引っ越し、植木の手入れなど家庭から一時的に多量に出るごみ

事業系ごみ

商店、飲食店、事務所など事業活動に伴って出るごみ

クリーンセンターへ自己搬入するか市の許可を受けた収集運搬業者に依頼してください。

※上記以外にもクリーンセンターで収集(処理)できないものがあります。5～22ページの品目ごとにご確認ください。

生ごみ処理と集団資源回収

問い合わせ リサイクルプラザ ☎2934-5324

生ごみ処理機器の購入費補助

家庭から排出されるごみの減量対策の一環として、生ごみ処理機または生ごみ処理容器を購入した方に対し、下表のとおり補助しています。ディスポーザーは対象としていません。

項目・性能	補助額	対象	提出書類
生ごみ処理機 家庭から排出される生ごみを、電気を用いて発熱または、かくはんすることによって、減量または堆肥にする機械。	定価の1/3で2万円を限度(1世帯1基まで)	・市内に居住していること。 ・購入した生ごみ処理機器を常に良好な状態で維持管理できること。	補助金申請書、領収書の写し
生ごみ処理容器 家庭から排出される生ごみを、地上または地中に放置し減量または堆肥にする容器。	1基につき4千円を限度(1世帯2基まで)		

資源再利用奨励補助金

家庭から出されるもので、資源として再利用できるものがたくさんあります。それらを回収した団体に対して、補助金を交付しています。

(対象) 市内に住所を有する方で組織し、かつ営利を目的としない団体(市へ登録する必要があります)

区分	補助金の単価	区分	補助金の単価
繊維(古布)	5円/1kg	金属類(アルミ缶など)	5円/1kg
紙(新聞、雑誌、ダンボール)	5円/1kg	紙パック	5円/1kg
空きびん	5円/1kg	推進費	1,000円/月1回

※1回の回収で、対象有価物の合計金額が2,000円以上になるようご協力をお願いします。

◎：主な分別 ○：条件によって変わる分別 太字：分別の変更があった項目

五十音順	連番	品名	可燃ごみ	不燃ごみ	資源ごみ				粗大ごみ	市では処理できないごみ	処理のポイント
					プラ・ビニ	古布・紙類	びん・缶・ペット	有害ごみ			
あ	1	アイスピック		◎							収集の際、危険でない状態をお願いします。
	2	アイスボックス						◎			
	3	アイロン		◎							
	4	アイロン台						◎			
	5	アコーディオン						◎			
	6	アコーディオンカーテン						◎			
	7	足拭きマット	○					◎			30cm以下に切れば可燃ごみ。
	8	アタッシュケース		○				◎			30cm以下のものは不燃ごみ。その他は粗大ごみ。
	9	アダプター（電気製品用）		◎							
	10	圧力釜						◎			30cmを超える鍋なども粗大ごみ。
	11	油（機械・鉱油類）							◎		購入先・メーカー等へ問い合わせください。
	12	油（食用）	◎								固めるか、紙等に充分染み込ませてください。
	13	油の容器		○	○		○				金属製のものや、ふたは不燃ごみ。ガラス製はびん。プラスチック製はプラ・ビニ。
	14	編み機						◎			
	15	網戸						◎			網だけのときは30cmに切って不燃ごみ。
	16	編み針（竹）	◎								収集の際、危険でない状態をお願いします。
	17	編み針（鉄・プラスチック）		◎							収集の際、危険でない状態をお願いします。
	18	アームスタンド		◎							
	19	洗い桶（台所用）		◎							
	20	アルバム	◎	○							金具類は外して不燃ごみ。
	21	アルミサッシ						◎			
	22	アルミ箔		◎							
	23	アルミホイール（調理用）		◎							
	24	アルミホイール（自動車用）							◎		
	25	泡立て機		◎							
	26	安全靴		◎							
	27	安全ピン		◎							収集の際、危険でない状態をお願いします。
	28	アンテナ（U/V/パラボラ）		○				◎			折りたたみ式など、30cm以下のものは不燃ごみ。
	29	アンブ						◎			
い	30	池（園芸用プラスチック製）						◎			
	31	石（岩・砂利・泥等）							◎		
	32	衣装ケース						◎			
	33	椅子（いす）						◎			
	34	板	○					◎			木製のものは30cm以下に切れば可燃ごみ。
	35	一輪車（子ども用）						◎			
	36	一輪車（作業用猫車）						◎			
	37	一斗缶（18リットル缶）		◎							
	38	井戸用ポンプ						◎	○		手動・電動（单相式）含みます。三相式は処理できません。
	39	犬小屋						◎	○		木材等で製作した大型のものは処理できません。
	40	医療廃棄物（在宅用）	○						◎		購入先・病院等に問い合わせください。バッグ・チューブなどは、やむを得ない場合30cm以下に切って可燃ごみ。
	41	衣類乾燥機						◎			
	42	入れ歯		◎							
	43	印鑑	○	○							木・象牙は可燃ごみ。プラスチックは不燃ごみ。
	44	インクリボン		◎							
	45	インターホン		◎							
	46	インテリアライト		◎							
	う	47	ウィッグ（かつら）	◎							
48		ウィッグ（理容練習器）						◎			直接クリーンセンターへ持ち込んでください。
49		ウインドサーフィン							◎		
50		ウインドファン						◎			温度調節が無く、風量の調節のみのもの。
51		植木支柱（園芸用）		○				◎			30cm以下のものは不燃ごみ。
52		植木台		○				◎			30cm以下のものは不燃ごみ。
53		植木ばさみ		◎							収集の際、危険でない状態をお願いします。

◎：主な分別 ○：条件によって変わる分別 太字：分別の変更があった項目

五十音順	連番	品名	可燃ごみ	不燃ごみ	資源ごみ				粗大ごみ	市では処理できないごみ	処理のポイント
					プラ・ビニ	古布・紙類	びん・缶・ペット	有害ごみ			
う	54	植木鉢		◎					○		陶器・プラスチック製含む。30cmを超えるものは粗大ごみ。
	55	ウエットスーツ	○	○					◎		30cm以下に切れば可燃ごみ。金具類は外して不燃ごみ。
	56	ウォッシュエアシート							◎		温水洗浄便座
	57	浮き輪	◎								30cm以下に切ってください。
	58	臼(うす)								◎	
	59	うちわ	◎	○							プラスチック部(扇や骨組み)は不燃ごみ。
	60	腕時計		◎							電池を使用するものは、必ず取り除いてください。
	61	乳母車							◎		
	62	梅酒用容器		○			○				ガラス製はびん。プラスチック製は不燃ごみ。ふたは外して不燃ごみ。
	63	羽毛布団							◎		
え	64	エアコン							◎		家電リサイクル法指定品目(3ページ参照)
	65	映写機						◎			
	66	液晶テレビ		○					◎		カーナビ等の大きさのものは不燃ごみ。その他は粗大ごみ。
	67	エキスパンダー		◎							
	68	枝	◎								太さ(直径)10cm、長さ30cm以下で束ねてください。
	69	枝切バサミ		◎							収集の際、危険でない状態をお願いします。
	70	エッグパン		◎							
	71	絵の具		◎							必ず使い切ってください。
	72	絵本				◎					
	73	エレキギター							◎		
74	エレクトーン								◎		
75	エンジンオイル								◎		
76	鉛筆	◎									
77	鉛筆削り		◎								
お	78	オアシス(生け花用)	◎								水分を取ってから出してください。
	79	オイルパック							◎		
	80	オイルヒーター							◎		
	81	王冠(キャップ・栓)		◎							
	82	置き時計		◎					○		30cmを超えるものは粗大ごみ。電池は取り除いてください。
	83	桶(プラスチック・木製)	○	◎							木製の場合は分解して、木材として出せば可燃ごみ。
	84	お座敷用ワゴン							◎		
	85	押入れ台							◎		
	86	押入れダンス							◎		
	87	押しピン		◎							収集の際、危険でない状態をお願いします。
	88	おしゃぶり	◎	○							分解できる場合、硬いプラスチックの部分は不燃ごみ。
	89	おたま		◎							
	90	落ち葉	◎								
	91	オーディオラック							◎		
	92	帯				◎					10ページ274 古布を参照してください。
	93	オーブントースター		◎							
	94	オープンレンジ							◎		
	95	お盆	○	○							木製は可燃ごみ。その他は不燃ごみ。
	96	おまる							◎		
	97	オムツ	◎								汚物は取り除いてください。
98	オムツカバー	◎									
99	折りたたみ傘		◎								
100	オルガン								◎		
101	オルゴール		◎								
102	下ろし金		◎								
103	温室(家庭用)							◎			
104	温水器								◎		
105	温水洗浄便座							◎			
106	温度計(アルコール)		◎							針表示型も含みます。	
107	温度計(水銀)							◎			

◎：主な分別 ○：条件によって変わる分別 太字：分別の変更があった項目

五十音順	連番	品名	可燃ごみ	不燃ごみ	資源ごみ				粗大ごみ	市では処理できないごみ	処理のポイント
					プラ・ビニ	古布・紙類	びん缶・ペット	有害ごみ			
お	108	温風ヒーター							◎		燃料を使用するものは使い切ってください。
か	109	貝殻	◎								
	110	貝殻装飾品	◎								
	111	懐中電灯		◎							電池は取り除いてください。
	112	海水パンツ				◎					10 ページ 274 古布を参照してください。
	113	かいまき	○						◎		30cm 以下に切れば可燃ごみ。
	114	カイロ	○	○							使い捨てカイロは可燃ごみ。金属製は不燃ごみ。
	115	鏡		◎					○		姿見は粗大ごみ。
	116	鍵		◎							
	117	学習机							◎		
	118	額縁		○					◎		30cm 以下のものは不燃ごみ。
	119	掛け軸	◎								30cm 以下に切ってください。
	120	掛け布団							◎		
	121	かけや							◎		
	122	傘		◎							
	123	傘たて							◎		
	124	加湿器							◎		
	125	ガスコンロ (卓上・一口)		◎							カセットボンベ式は、必ずボンベを抜いてください。
	126	ガスストーブ							◎		
	127	ガス台							◎		電池を使用するものは、必ず取り除いてください。
	128	カーステレオ		◎							
	129	ガスボンベ								◎	カセットボンベとの違いにご注意ください。
	130	ガスマット		◎							
	131	ガス湯沸し器							◎	○	壁等に設置できるもの。 床に設置するものや屋外型のものは処理できません。
	132	ガスレンジ (ガステーブル)							◎		電池を使用するものは、必ず取り除いてください。
	133	ガスレンジガード (アルミ)		◎							
	134	カセットコンロ		◎							必ずカセットボンベと電池を抜いてください。
	135	カセットテープ	◎								
	136	カセットデッキ		○					◎		30cm 以下のものは不燃ごみ。
	137	カセットボンベ		◎							必ず使い切ってから、火気のない屋外で安全な方法で穴をあけてください。
	138	ガソリン								◎	
	139	カッターナイフ		◎							収集の際、危険でない状態をお願いします。
	140	カッターの刃		◎							収集の際、危険でない状態をお願いします。
	141	合羽 (かっぱ)	◎								30cm 以下に切ってください。
142	カップラーメン容器	○		◎						紙製のふたは可燃ごみ。	
143	かつら	◎									
144	カーテン				◎					10 ページ 274 古布を参照してください。	
145	カーテンレール							◎			
146	カード類		◎							はさみで切るなど、情報漏洩対策をしてください。	
147	金網		◎							30cm 以下に切ってください。網戸は粗大ごみ。	
148	金槌		◎								
149	カバン	◎	○							金具類は外して不燃ごみ。	
150	画鋏 (がびょう)		◎							収集の際、危険でない状態をお願いします。	
151	花瓶 (かびん)		◎								
152	壁掛け時計		◎					○		30cm を超えるものは粗大ごみ。電池は取り除いてください。	
153	カーペット	○						◎		30cm 以下に切れば可燃ごみ。	
154	カーボン紙	◎									
155	紙オムツ	◎								汚物は取り除いてください。	
156	紙コップ	◎									
157	かみそり		◎							収集の際、危険でない状態をお願いします。	
158	紙粘土	◎								作品の硬いもの (30cm 以下) は不燃ごみ。	
159	髪の毛	◎									
160	紙パック	○			◎					内側がアルミ又はビニール製のものは可燃ごみ。	

◎：主な分別 ○：条件によって変わる分別 太字：分別の変更があった項目

五十音順	連番	品名	可燃ごみ	不燃ごみ	資源ごみ				粗大ごみ	市では処理できないごみ	処理のポイント
					プラ・ビニ	古布・紙類	びん・缶・ペット	有害ごみ			
か	161	カメラ		◎							電池は取り除いてください。
	162	蚊帳(かや)	○						◎		30cm以下に切れば可燃ごみ。
	163	火薬類								◎	
	164	カラオケ本体		○					◎		マイクタイプ・ハンディタイプは不燃ごみ。
	165	カーラー(髪用)		◎							
	166	ガラス		○					◎		30cm以下のものは不燃ごみ。
	167	ガラスケース		○					◎		30cm以下のものは不燃ごみ。
	168	ガラス食器		◎							
	169	ガラステーブル							◎		
	170	ガラス戸							◎		
	171	カラーボックス							◎		
	172	刈り込みバサミ							◎		危険でない状態をお願いします。
	173	軽石(風呂用)		◎							
	174	カレンダー		○		◎					紙部は雑がみ。金具類は外して不燃ごみ。
	175	革靴	◎								
	176	革ジャンパー				◎					10ページ274 古布を参照してください。
	177	皮むき器(ピーラー)		◎							
	178	瓦								◎	
	179	乾燥剤(食品用)	◎								
	180	缶		○			○				飲料用・果物の缶は資源ごみ。その他の缶は不燃ごみ。中を水ですすいで、つぶして出してください。
181	換気扇							◎			
182	換気扇カバー(アルミ)		◎								
183	缶切り		◎								
184	乾燥機							◎		衣類・食器・布団乾燥機など。	
185	乾電池						◎				
186	カンナ		◎							収集の際、危険でない状態をお願いします。	
187	感熱紙	◎									
188	看板(営業用)								◎		
き	189	木(庭木・剪定枝)	◎								太さ(直径)10cm、長さ30cm以下に切り、束ねてください。
	190	木くず・木片	◎						○		太さ10cm以下、長さ30cm以下に切ってください。
	191	ギター							◎		
	192	ギターケース	○	○					◎		ハードケースは粗大ごみ。その他は30cm以下に切って可燃ごみ。金具類は外して不燃ごみ。
	193	キックボード							◎		
	194	木槌	◎								
	195	杵(きね)							◎		
	196	揮発油類								◎	
	197	キーボード		○					○		卓上用(脚部がパイプ式などで取り外しのできるもの)楽器は粗大ごみ。パソコン用は不燃ごみ。
	198	キーホルダー		◎							
	199	脚立							◎		
	200	キャビネット							◎		
	201	キャリヤー							◎		
	202	キャリーボックス							◎		
203	急須(きゅうず)		◎								
204	牛乳パック				◎					開いて水洗いし、乾燥したのち紐で束ねて出してください。	
205	給油ポンプ		◎							電池式は電池を取り除いてください。	
206	教科書				◎						
207	強化プラスチック								◎		
208	鏡台							◎			
209	きり		◎							収集の際、危険でない状態をお願いします。	
210	切り株(木の根)								◎		
211	霧吹き		◎								
212	金魚鉢		◎								

◎：主な分別 ○：条件によって変わる分別 太字：分別の変更があった項目

五十音順	連番	品名	可燃ごみ	不燃ごみ	資源ごみ				粗大ごみ	市では処理できないごみ	処理のポイント
					プラ・ビニ	古布・紙類	びん缶・ペット	有害ごみ			
き	213	金庫		○					◎	○	30cm以下のものは不燃ごみ。耐火式は処理できません。
く	214	空気入れ		◎							
	215	空気清浄機							◎		
	216	釘		◎							収集の際、危険でない状態をお願いします。
	217	草	◎								乾燥させてから出してください。
	218	草刈鎌		◎							収集の際、危険でない状態をお願いします。
	219	草刈機							◎	○	エンジン付きのものは処理できません。
	220	鎖(チェーン)		○					◎		30cm以下のものは不燃ごみ。タイヤチェーンは粗大ごみ。
	221	くし(串・櫛)	○	○							木・竹製のものは可燃ごみ。その他は不燃ごみ。収集の際、危険でない状態をお願いします。
	222	口紅		◎							
	223	靴	◎	○							スパイクなどの金具類は外して不燃ごみ。
	224	靴下	◎								
	225	クッション	○						◎		30cm以下のものは可燃ごみ。
	226	首輪(ペット用)		◎							
	227	クーラー(エアコン)								◎	家電リサイクル法指定品目(3ページ参照)
	228	クーラーボックス		○					◎		30cm以下のものは不燃ごみ。
	229	クリスマスツリー		○					◎		30cm以下のものは不燃ごみ。
	230	クリップ		◎							
	231	クリーンヒーター							◎		燃料は必ず使い切ってください。
232	車いす							◎			
233	クレヨン	◎									
234	グローブ	◎	○							金具類は外して不燃ごみ。	
235	グローランプ		◎								
236	軍手	◎									
け	237	蛍光管							◎		購入時のケースに入れて出してください。
	238	蛍光灯(器具)							◎		蛍光管は取り除いてください。
	239	携帯電話		◎							販売店への返却を優先してください。
	240	糸	◎								30cm以下に切ってください。
	241	毛皮(衣類)				◎					10ページ274 古布を参照してください。
	242	化粧水の容器		○	○		○				ラベル等・プラスチック製はビニ・プラ。ガラスはびん。その他・キャップ等は不燃ごみ。水ですすいでください。
	243	下駄	◎								
	244	下駄箱							◎		
	245	ケチャップチューブ		○	◎						きれいに使い切ってください。キャップは不燃ごみ。
	246	血圧計		◎				○			水銀を使用しているものは有害ごみ。
	247	ゲーム機(ソフト・本体)		◎							家庭用の小型のものに限ります。(30cm以下のもの)
	248	玄関マット(金物・プラスチック)							◎		
	249	玄関マット(布製)	○						◎		30cm以下に切れば可燃ごみ。
	250	健康器具							◎		
	251	剣山(生け花用)		◎							収集の際、危険でない状態をお願いします。
	252	現像液								◎	
	253	剣道着				◎					10ページ274 古布を参照してください。
	254	剣道防具(一式)		○					◎		籠手・面などは不燃ごみでも可。
こ	255	碁石		◎							
	256	工具類		◎							
	257	こうり							◎		
	258	氷枕	◎								
	259	五月人形	○						◎		30cm以下に切れば可燃ごみ。
	260	黒板							◎		
	261	ゴーグル		◎							
	262	ござ	○						◎		30cm以下に切れば可燃ごみ。
	263	こたつ							◎		
	264	こたつ板							◎		

◎：主な分別 ○：条件によって変わる分別 太字：分別の変更があった項目

五十音順	連番	品名	可燃ごみ	不燃ごみ	資源ごみ				粗大ごみ	市では処理できないごみ	処理のポイント
					プラ・ビニ	古布・紙類	びん・缶・ペット	有害ごみ			
こ	265	こたつ掛け							◎		
	266	こたつ敷き							◎		
	267	こたつ布団							◎		
	268	コート				◎					10 ページ 274 古布を参照してください。
	269	琴							◎		
	270	コードリール							◎		
	271	碁盤	○	○					○		折りたためるものは可燃ごみ。その他は粗大ごみ。金具類は外して不燃ごみ。
	272	コピー機							◎		
	273	コーヒーメーカー		◎							
	274	古布	○	○		◎					濡れていたり、破れ・汚れのあるものは資源になりませんので、30cm 以下に切って可燃ごみ。金具等は不燃ごみ。
	275	ごみ箱		○					◎		30cm 以下のものは不燃ごみ。
	276	ゴム手袋	◎								
	277	ゴムホース	○						◎		30cm 以下に切れば可燃ごみ。
	278	ゴムマット（自動車用）	○						◎		30cm 以下に切れば可燃ごみ。
	279	米びつ							◎		
	280	ゴルフクラブ							◎		
	281	ゴルフシューズ	◎	○							金具類は外して不燃ごみ。
	282	ゴルフセット							◎		
	283	ゴルフバック							◎		
	284	ゴルフボール	◎								
285	ゴルフマット							◎			
286	コンクリート								◎		
287	コンパクト		◎								
288	コンパネ							◎			
289	コンポスト（生ごみ処理用）							◎			
290	梱包用バンド	◎								30cm 以下に切ってください。	
さ	291	座いす							◎		
	292	サイドボード							◎		
	293	サウナ							◎		
	294	作業着	◎								30cm 以下に切ってください。
	295	柵（ラティスなど）	○						◎		木製は分解して、30cm 以下に切れば可燃ごみ。家庭用のものに限りです。
	296	座敷ぼうき							◎		
	297	座卓							◎		
	298	サッカーボール	◎								空気を抜いてください。
	299	雑誌				◎					
	300	殺虫剤								◎	薬剤自体は処理できませんので、使い切ってください。スプレータイプのはスプレー缶の欄を参照願います。
	301	座布団	○						◎		30cm 以下に切れば可燃ごみ。少量ずつ出してください。
	302	サーフボード								◎	
	303	サマーベッド							◎		
	304	皿		◎							
	305	サラダボール		◎							
	306	ざる	○	○							木・竹製のものは可燃ごみ。その他は不燃ごみ。
	307	三脚（写真撮影用）		◎							
	308	サングラス		◎							
	309	サンダル	◎								
310	三面鏡							◎			
311	三輪車（子ども用）							◎			
し	312	敷き布団							◎		
	313	磁気マットレス						◎	○		針金が入っているものは処理できません。
	314	磁石		◎							
	315	辞書・辞典				◎					

◎：主な分別 ○：条件によって変わる分別 太字：分別の変更があった項目

五十音順	連番	品名	可燃ごみ	不燃ごみ	資源ごみ				粗大ごみ	市では処理できないごみ	処理のポイント
					プラ・ビニ	古布・紙類	びん缶・ペット	有害ごみ			
し	316	下着(肌着)	○			◎					可燃ごみでも可。(10ページ274 古布を参照してください。)
	317	七輪						◎			
	318	シーツ				◎					10ページ274 古布を参照してください。
	319	漆器類	◎								
	320	室内用物干し							◎		
	321	湿布	◎								
	322	CD・MD	○	◎		○					ケースも不燃ごみ。ジャケット等、紙部分は雑がみ。シールや、その台紙は可燃ごみ。
	323	CD・MDプレイヤー		○					◎		持ち運びできるような小型のものは不燃ごみ。
	324	自転車(電動式含む)							◎		バッテリーは取り外せる状態にしてください。販売店・リサイクル協力店へ返却を優先してください。
	325	自転車用補助いす		◎							
	326	シート	○						◎		レジャーシート等は30cm以下に切って可燃ごみ。
	327	自動車部品							◎		
	328	自動車マット	○						◎		30cm以下に切れば可燃ごみ。
	329	自動販売機							◎		
	330	自動パン焼き機		◎							
	331	竹刀	○						◎		30cm以下に切れば可燃ごみ。
	332	芝刈り機							◎	○	エンジン付きのものは処理できません。
	333	蛇口		◎							
	334	ジャージ				◎					10ページ274 古布を参照してください。
	335	写真	◎								
	336	シャツ				◎					10ページ274 古布を参照してください。
	337	ジャッキ (車載工具程度のもの)		◎							直接クリーンセンターへ持ち込んでください。
	338	ジャッキ(油圧式)							◎		
	339	シャッター(建物用)							◎		
	340	シャベル		○					◎		園芸用などの小型のものは、危険でない状態で不燃ごみ。
	341	シェーバー		◎							収集の際、危険でない状態をお願いします。
	342	シャープペンシル		◎							
	343	しゃもじ	○	○							木・竹製のものは可燃ごみ。その他は不燃ごみ。
	344	砂利							◎		
	345	シャンデリア							◎		
	346	ジャンパー				◎					10ページ274 古布を参照してください。
	347	シャンプー容器		○	◎						キャップ・ノズルは不燃ごみ。
	348	絨毯(じゅうたん)	○						◎		30cm以下に切れば可燃ごみ。
	349	充電電池							◎		販売店・リサイクル協力店への返却を優先してください。充電器具は不燃ごみ。
	350	柔道着				◎					10ページ274 古布を参照してください。
	351	収納ケース							◎		
352	収納庫							◎			
353	ジュース		◎								
354	シューズケース	◎	○							金具類は外して不燃ごみ。	
355	ジュニアシート		◎								
356	シュレッダー							◎		家庭用で小型のものに限ります。	
357	瞬間湯沸かし器							◎			
358	消火器							◎			
359	浄化槽							◎			
360	浄化槽プロアポンプ		◎							直接クリーンセンターへ持ち込んでください。	
361	将棋駒	◎									
362	将棋板	○	○					○		折りたためるものは可燃ごみ。その他は粗大ごみ。金具類は外して不燃ごみ。	
363	定規	○	○							木・竹製のものは可燃ごみ。その他は不燃ごみ。	
364	焼却炉							◎		2人で持ち運べる程度のものに限ります。	
365	障子	○						◎		30cm以下に切れば可燃ごみ。	

◎：主な分別 ○：条件によって変わる分別 太字：分別の変更があった項目

五十音順	連番	品名	可燃ごみ	不燃ごみ	資源ごみ				粗大ごみ	市では処理できないごみ	処理のポイント
					プラ・ビニ	古布・紙類	びん缶・ペット	有害ごみ			
し	366	浄水器		◎					○		30cmを超えるものは粗大ごみ。
	367	小動物	◎								直接クリーンセンターへ持ち込んでください。(有料)
	368	消毒液・消毒薬								◎	
	369	消毒液・消毒薬等の容器		○	○		○				必ず使い切って、水ですすいでください。ガラス製はびん。ボトル式はプラ・ビニ。ふたは外して不燃ごみ。
	370	乗馬マシーン							◎		
	371	照明器具		○					○		天井用は粗大ごみ。卓上用は不燃ごみ。蛍光灯は取り除いてください。
	372	じょうろ		◎							
	373	除湿器							◎		
	374	除湿剤(菓子用)	◎								
	375	除湿剤の容器(押入れ用)		◎							たまった水や、中身は取り除いてください。
	376	食器乾燥器							◎		
	377	食器洗浄機							◎		
	378	食器棚							◎		
	379	ショッピングカー							◎		
	380	シルバーカー							◎		
	381	人工芝	○						◎		30cm以下に切れば可燃ごみ。
	382	シンセサイザー							○	◎	卓上用は粗大ごみ。
	383	人台(マネキン)								◎	
384	新聞紙				◎					ちらしも可。	
385	ジーンズ				◎						
す	386	水銀ランプ(水銀灯)							◎		
	387	水槽		○					◎		30cm以下のものは不燃ごみ。
	388	水槽用品		◎							
	389	水中メガネ		◎							
	390	水筒		◎							
	391	炊飯器		◎					○		一升炊きを超えるものは粗大ごみ。
	392	スカート				◎					10ページ274 古布を参照してください。
	393	姿見							◎		
	394	スキー板								◎	
	395	スキーウェア				◎					10ページ274 古布を参照してください。
	396	スキーキャリアー							◎		
	397	スキー靴		◎							
	398	スキーストック							◎		
	399	スキー手袋	◎	○							金具類は外して不燃ごみ。
	400	隙間家具							◎		
	401	スキャナー							◎		
	402	スケート靴		◎							
	403	スケートボード							◎		
	404	スケール		◎							
	405	スコップ		○					◎		園芸用などの小型のものは、危険でない状態で不燃ごみ。
	406	硯(すずり)		◎							
	407	すだれ	○						◎		30cm以下に切れば可燃ごみ。
	408	スタンプ台		◎							
	409	スーツ(背広)				◎					10ページ274 古布を参照してください。
	410	スーツケース							◎		
	411	ステッキ		◎							
	412	ステレオ							◎		
413	ストッキング	◎								30cm以下に切ってください。	
414	ストップウォッチ		◎								
415	ストーブ							◎	○	だるまストーブの様な据置型(重量の大きいもの)は処理できません。燃料を使用するものは使い切ってください。	
416	ストーブガード							◎			
417	ストロー			◎							

◎：主な分別 ○：条件によって変わる分別 太字：分別の変更があった項目

五十音順	連番	品名	可燃ごみ	不燃ごみ	資源ごみ				粗大ごみ	市では処理できないごみ	処理のポイント
					プラ・ビニ	古布・紙類	びん缶 ペット	有害ごみ			
す	418	砂								◎	
	419	スニーカー	◎								
	420	すのこ	○						◎		木製の場合は 30cm 以下に切れば可燃ごみ。
	421	スノーボード								◎	
	422	スノーボードブーツ	○	○							ソフトタイプは可燃ごみ。ハードタイプは不燃ごみ。
	423	スパイクシューズ	◎	○							金具類は外して不燃ごみ。
	424	スパナ		◎							
	425	スピーカー		○					◎		30cm 以下のものは不燃ごみ。
	426	スプリング類(マット等)								◎	
	427	スプレー缶		◎							必ず使い切り、火気のない屋外で安全な方法で穴を開け、他の不燃ごみと分けて出してください。
	428	スプーン		◎							
	429	滑り台							◎		
	430	ズボン				◎					10 ページ 274 古布を参照してください。
	431	スポンジ	◎								30cm 以下に切ってください。
	432	ズボンプレスナー							◎		
433	スリッパ	◎									
434	すり鉢		◎								
435	スレート								◎		
せ	436	製図台							◎		
	437	製図版							◎		
	438	製氷機							◎		
	439	整理ダンス							◎		
	440	生理用品	◎								
	441	石油								◎	
	442	石油ストーブ							◎		燃料は必ず使い切ってください。
	443	石油タンク(固定式)							◎	○	100 ℓ を超えるものは処理できません。
	444	石油ポンプ		◎							電池を使用するものは、必ず取り除いてください。
	445	石油ファンヒーター							◎		燃料は必ず使い切ってください。
	446	セーター				◎					10 ページ 274 古布を参照してください。
	447	石鹼(せっけん)	◎								
	448	石膏ボード								◎	
	449	接着剤(容器)		◎							必ず使い切ってください。
	450	瀬戸物(せともの)		◎							
	451	背広(スーツ)				◎					10 ページ 274 古布を参照してください。
	452	セメント								◎	
	453	ゼリー容器	○		○						紙製は可燃ごみ。プラスチック製はプラ・ビニ。
	454	セロテープ台		◎							
	455	セロハン紙	◎								
	456	栓(びん等のキャップ)	○	◎							コルクは可燃ごみ。
	457	洗剤容器	○		○						紙製は可燃ごみ。プラスチック製のものはプラ・ビニ。
	458	全自動麻雀卓								◎	
	459	洗濯機								◎	家電リサイクル法指定品目(3 ページ参照)
	460	洗濯バサミ		◎							
	461	剪定くず	◎								
	462	剪定ばさみ		◎							収集の際、危険でない状態をお願いします。
463	栓抜き		◎								
464	扇風機		○					◎		卓上用は不燃ごみ。	
465	干枚通し		◎							収集の際、危険でない状態をお願いします。	
466	洗面器		◎								
467	洗面台							◎			
そ	468	双眼鏡		◎							
	469	掃除機		○				◎		車内用など、ハンディタイプは不燃ごみ。	
	470	ぞうり	◎								
	471	ソファ						◎			

◎：主な分別 ○：条件によって変わる分別 太字：分別の変更があった項目

五十音順	連番	品名	可燃ごみ	不燃ごみ	資源ごみ				粗大ごみ	市では処理できないごみ	処理のポイント	
					プラ・ビニ	古布・紙類	びん・缶・ペット	有害ごみ				
そ	472	ソファベッド								◎		
	473	ソーラー温水器								◎		
	474	そり(子ども用)							◎			
	475	そろばん	◎									
	476	体温計		○					○		デジタル計は不燃ごみ。水銀計は有害ごみ。	
た	477	耐火金庫								◎		
	478	台車(作業用)							◎			
	479	体重計		◎							家庭用の小型のものに限ります。	
	480	タイプライター							◎			
	481	タイヤ(自転車用)		○					◎		30cm以下に切れば不燃ごみ。	
	482	タイヤ(自動車・バイク用)								◎		
	483	タイヤチェーン							◎			
	484	太陽熱温水器								◎		
	485	タイル								◎		
	486	ダウンジャンパー				◎					10ページ274 古布を参照してください。	
	487	タオル				◎					10ページ274 古布を参照してください。	
	488	タオルケット				◎					10ページ274 古布を参照してください。	
	489	高枝バサミ							◎		収集の際、危険でない状態をお願いします。	
	490	卓上コンロ		◎							ボンベは必ず抜いてください。	
	491	竹馬	○						◎		木製の場合は30cm以下に切れば可燃ごみ。	
	492	竹ぐし	◎								収集の際、危険でない状態をお願いします。	
	493	竹ぼうき							◎			
	494	畳								◎		
	495	卓球台							◎			
	496	卓球ラケット	◎									
	497	脱臭剤		◎								必ず使い切ってください。
	498	タッパー		◎								
	499	棚							◎			
	500	卵の殻	◎									
	501	卵パック				◎						
	502	玉杓子		◎								
	503	たらい							◎			
	504	樽							◎			
	505	だるま	◎						○			30cmを超えるものは粗大ごみ。
	506	たわし(かめのこ・金属)		◎								
507	タンス							◎				
508	断熱材								◎			
509	ダンベル		◎								直接クリーンセンターへ持ち込んでください。	
510	ダンボール				◎						紐で束ねて出してください。	
ち	511	チェスト							◎			
	512	チェーン(鎖)		○					◎		30cm以下のものは不燃ごみ。	
	513	チェーンソー								◎		
	514	地球儀		◎								軽く分解してください。
	515	チャイルドシート							◎			
	516	茶がら	◎									
	517	茶ダンス							◎			
	518	茶箱							◎			
	519	ちゃぶだい							◎			
	520	茶碗		◎								
	521	チューナー							◎			
	522	チューブ類(食品用)		○	◎							きれいに使い切ってください。キャップは不燃ごみ。
	523	彫刻刀		◎								収集の際、危険でない状態をお願いします。
	524	調理台							◎			
	525	チラシ(広告)				◎						
	526	ちりとり		◎								

◎：主な分別 ○：条件によって変わる分別 太字：分別の変更があった項目

五十音順	連番	品名	可燃ごみ	不燃ごみ	資源ごみ				粗大ごみ	市では処理できないごみ	処理のポイント
					プラ・ビニ	古布・紙類	びん缶・ペット	有害ごみ			
ち	527	陳列台							◎		
つ	528	ついたて							◎		
	529	使い捨てカイロ	◎								
	530	使い捨てライター		◎							必ず使い切ってください。
	531	机							◎		
	532	漬物石							◎		人工的に作られたものに限りです。
	533	土								◎	
	534	壺(つぼ)		○					◎		30cm以下のものは不燃ごみ。
	535	積み木	○	○							木製は可燃ごみ。その他は不燃ごみ。
	536	詰め替え用パック			◎						できるだけ中身を取り除いてください。
	537	つめきり		◎							
	538	釣り糸	◎								30cm以下に切ってください。
539	釣り竿		○					◎		30cm以下のものは不燃ごみ。	
540	吊り戸棚							◎			
て	541	庭園灯		○					◎		30cm以下のものは不燃ごみ。
	542	手鏡		◎							
	543	デジタル血圧計		◎							電池を使用するものは、必ず取り除いてください。
	544	デスクマット							◎		
	545	鉄アレイ		◎							直接クリーンセンターへ持ち込んでください。
	546	鉄柱								◎	
	547	鉄棒							◎		
	548	テニスボール	◎								
	549	テニスラケット		◎							
	550	テーブルデッキ		○					◎		30cm以下のものは不燃ごみ。
	551	テーブル							◎		
	552	テーブルクロス	◎								30cm以下に切ってください。
	553	テープレコーダー		○					◎		30cm以下のものは不燃ごみ。
	554	テレビ							○	◎	家電リサイクル法指定品目(液晶・プラズマ式は粗大ごみ)
	555	テレビ台							◎		
	556	電気あんか		◎							
	557	電気温水器								◎	
	558	電気蚊とり		◎							リキッドは使い切ってください。
	559	電気カーペット							◎		カーペットカバーも粗大ごみ。
	560	電気かみそり		◎							
	561	電気コード(延長コード)		◎							ドラム式は粗大ごみ。
	562	電気スタンド		◎							蛍光管は取り除いてください。
	563	電気ストーブ							◎		
	564	電気バリカン		◎							
	565	電気ポット		◎							
	566	電気毛布							◎		
	567	電球		◎							
	568	電子体温計		◎							
	569	電子ピアノ							○	◎	卓上用は粗大ごみ。
	570	電子レンジ							◎		
571	電磁調理器		◎					○		30cmを超えるものは粗大ごみ。	
572	天体望遠鏡							◎			
573	電卓		◎							電池を使用するものは、必ず取り除いてください。	
574	電池						◎			充電式の場合は、購入先やリサイクル協力店への返却を優先してください。	
575	テント							◎			
576	電動カンナ								◎		
577	電動ドリル								◎		
578	電動のこぎり								◎		
579	電動歯ブラシ		◎								
580	天ぷら油	◎								固めるか、紙等に充分染込ませてください。	

◎：主な分別 ○：条件によって変わる分別 太字：分別の変更があった項目

五十音順	連番	品名	可燃ごみ	不燃ごみ	資源ごみ				粗大ごみ	市では処理できないごみ	処理のポイント	
					プラ・ビニ	古布・紙類	びん・缶・ペット	有害ごみ				
て	581	電話機		◎							ファックス付も可。	
	582	電話台		○					○		卓上のもものは不燃ごみ。その他は粗大ごみ。	
と	583	戸							◎			
	584	ドア							◎	○	玄関扉など、鉄製の扉は処理できません。	
	585	砥石(といし)		◎								
	586	トイレ(室内移動式)							◎			
	587	トイレブラシ		◎								
	588	トイレマット	○						◎		30cm以下に切れば可燃ごみ。	
	589	道着				◎					10ページ274 古布を参照してください。	
	590	刀剣類(模造)		◎							収集の際、危険でない状態をお願いします。	
	591	陶磁器		◎								
	592	豆腐パック			◎							
	593	灯油								○		
	594	灯油タンク(ポリタンク)								◎	○	100ℓを超えるものは処理できません。
	595	灯油ポンプ		◎								電池を使用するものは、必ず取り除いてください。
	596	時計		◎						○		30cmを超えるものは粗大ごみ。電池は取り除いてください。
	597	トースター		◎								
	598	塗装用スプレー缶		◎								必ず使い切ってから、火気のない屋外で安全な方法で穴を開けてください。
	599	戸棚								◎		
	600	トタン板								◎		
	601	土鍋		◎								
	602	トヨ								◎		
603	ドライバー		◎								収集の際、危険でない状態をお願いします。	
604	ドライヤー		◎									
605	ドラムカン								◎			
606	ドラムセット								◎			
607	ドラムリールコード								◎			
608	トランク								◎			
609	トランシーバー		◎								電池を使用するものは、必ず取り除いてください。	
610	トランポリン(子ども用)								◎			
611	鳥かご								◎		小動物用のかご等も含まれます。	
612	塗料缶		◎								必ず使い切ってください。	
613	トレイ(食品用)			◎								
614	ドレッサー								◎			
615	トレーニングマシン								◎			
616	トロフィー		○						◎		30cm以下のものは不燃ごみ。	
な	617	ナイフ		◎							収集の際、危険でない状態をお願いします。	
	618	長靴	◎									
	619	流し台							◎			
	620	夏掛け布団							◎			
	621	銅		◎					○		30cmを超えるものは粗大ごみ。	
	622	なまこ板							◎			
	623	生ごみ	◎								水をよく切ってから出してください。	
	624	生ごみ処理機(電気式)							◎			
	625	波板							◎			
	626	縄	◎								30cm以下に切ってください。	
に	627	二段ベッド							◎			
	628	人形	○						◎		30cm以下に切れば可燃ごみ。	
	629	人形ケース							◎			
ぬ	630	ぬいぐるみ	◎						○		30cmを超えるものは粗大ごみ。	
ね	631	ネガフィルム(写真用)	◎									
	632	ネクタイ				◎					10ページ274 古布を参照してください。	
	633	ネコ(作業用猫車)							◎			
	634	猫のトイレ	◎								少量ずつ出してください。	

◎：主な分別 ○：条件によって変わる分別 太字：分別の変更があった項目

五十音順	連番	品名	可燃ごみ	不燃ごみ	資源ごみ				粗大ごみ	市では処理できないごみ	処理のポイント	
					プラ・ビニ	古布・紙類	びん・缶・ペット	有害ごみ				
ね	635	ねじ		◎								
	636	寝袋						◎				
	637	粘土(教材用)	◎	○							作品の硬いもの(30cm以下)は不燃ごみ。	
の	638	農機具							◎			
	639	農業用ビニール(マルチ)							◎			
	640	農具						◎				
	641	農薬							◎		購入先・メーカー等へ問い合わせください。	
	642	農薬の容器		○	○		○				必ず使い切って、水ですすいでください。ガラス製はびん。ボトル式はプラ・ビニ。ふたは外して不燃ごみ。	
	643	のこぎり		◎							収集の際、危険でない状態をお願いします。	
	644	ノート				◎						
	645	ノートパソコン							◎		資源有効利用促進法指定品目(4ページ参照)	
	646	のみ(工作用)		◎							収集の際、危険でない状態をお願いします。	
	647	ノーカーボン紙	◎									
は	648	バイク							◎			
	649	パイプ		○					◎		太さ(直径)10cm、長さ30cm以下のものは不燃ごみ。	
	650	パイプイス							◎			
	651	バインダー		◎								
	652	パイプベッド							◎			
	653	袴(はかま)				◎					10ページ274 古布を参照してください。	
	654	はかり(調理用)		◎								
	655	白熱球		◎								
	656	バケツ		◎				○			ごみ用のポリバケツ等、30cmを超えるものは粗大ごみ。	
	657	羽子板	○						◎		30cm以下に切れば可燃ごみ。	
	658	ハサミ		◎							収集の際、危険でない状態をお願いします。	
	659	梯子(はしご)							◎		長さ2m以下のものに限りです。	
	660	箸	○	○							木・竹製の場合は可燃ごみ。その他は不燃ごみ。	
	661	パジャマ				◎					10ページ274 古布を参照してください。	
	662	柱								◎		
	663	柱時計		○						◎		30cm以下のものは不燃ごみ。電池は取り除いてください。
	664	バスケットボール	◎									空気を抜いてください。
	665	バスマット(足拭き)	○							◎		30cm以下に切れば可燃ごみ。
	666	パソコン								◎		資源有効利用促進法指定品目(4ページ参照)
	667	肌掛け布団								◎		
	668	8ミリ映写機								◎		
	669	パチンコ台								◎		
	670	バッグ	◎	○								金具類は外して不燃ごみ。
	671	バッテリー								◎		
	672	バット								◎		
	673	発泡スチロール				◎						
	674	バドミントンラケット		◎								
	675	花台								◎		
	676	花火	◎									火薬の部分を水でぬらして可燃ごみ。
	677	パネルヒーター								◎		
	678	歯ブラシ		◎								
	679	バーベキューコンロ								◎		
	680	バーベキューセット								◎		
	681	バーベキュー鉄板								◎		
	682	バーベル								◎		
	683	パーマ機								◎		
	684	破魔矢								◎		
	685	歯磨き粉チューブ		○	◎							必ず使い切ってください。キャップは不燃ごみ。
686	ハーモニカ		◎									
687	パラポラアンテナ								◎		30cmを超えるアンテナも含まれます。	
688	針		◎								収集の際、危険でない状態をお願いします。	

◎：主な分別 ○：条件によって変わる分別 太字：分別の変更があった項目

五十音順	連番	品名	可燃ごみ	不燃ごみ	資源ごみ				粗大ごみ	市では処理できないごみ	処理のポイント
					プラ・ビニ	古布・紙類	びん・缶・ペット	有害ごみ			
は	689	針金		○							収集の際、危険でない状態をお願いします。
	690	バリカン		○							収集の際、危険でない状態をお願いします。
	691	バレーボール	◎								空気を抜いてください。
	692	ハロゲンヒーター						○			
	693	ハンガー（衣紋掛け）		○							
	694	ハンガーラック						○			
	695	飯盒（はんごう）		○							
	696	バンパー							○		
	697	ハンマー		○							
ひ	698	ピアノ							○		
	699	日傘		○							
	700	美顔器		○				◎			ハンディタイプの簡易なものは不燃ごみ。
	701	引出し						○			
	702	びく（釣用）		○							
	703	髭剃り器		○							収集の際、危険でない状態をお願いします。
	704	ビー玉		○							
	705	ビーチパラソル						○			
	706	ビデオカメラ		○				○			ハンディタイプは不燃ごみ。大型のものは粗大ごみ。
	707	ビデオデッキ						○			
	708	ビデオテープ	◎								
	709	雛壇セット						○			
	710	雛人形	○					○			30cm以下に切れば可燃ごみ。
	711	ビニールシート	○					◎			レジャーシート等は30cm以下に切って可燃ごみ。
	712	ビニールパイプ		○				○			30cm以下に切れば不燃ごみ。
	713	ビニールホース	○					◎			30cm以下に切れば可燃ごみ。
	714	火鉢						○			
	715	肥料							○		
716	ビールケース						○				
717	ビン・ビンくず		○			○				化粧品・哺乳瓶等のビンも含みます。水ですすいで出してください。びんのふたは不燃ごみ。	
718	ピンポン玉	○									
ふ	719	ファイル	○	◎							紙部は可燃ごみ。
	720	ファックス		○				◎			電話機は不燃ごみ。
	721	ファンシーケース						○			
	722	ファンヒーター						○			燃料は必ず使い切ってください。
	723	フィルム（写真用）	◎								
	724	風鈴		○							
	725	笛		○							
	726	フェンス							○		
	727	フォーク		○							収集の際、危険でない状態をお願いします。
	728	複合機						○			スキャナー、ファックス、プリンター等の機能があるもの。
	729	襖（ふすま）						○			
	730	仏壇						○			
	731	筆	○								
	732	布団						○			掛け・敷き・肌掛け・夏掛け等。
	733	布団カバー				◎					10ページ274 古布を参照してください。
	734	布団乾燥機						○			
	735	布団たたき	○	○							木製は可燃ごみ。その他は不燃ごみ。
	736	布団干し						○			
	737	フライパン		○							
	738	ブラインド						○			
	739	ブラウス				○					10ページ274 古布を参照してください。
	740	ぶらさがり健康器具						○			
	741	プラモデル	◎		○						箱は雑がみへ。
	742	フラワースタンド						○			

五十音順	連番	品名	可燃ごみ	不燃ごみ	資源ごみ				粗大ごみ	市では処理できないごみ	処理のポイント
					プラ・ビニ	古布・紙類	びん缶 ペット	有害ごみ			
ふ	743	フラワーポット		○	◎						販売時の黒い柔らかいものはプラ・ビニ。その他は不燃ごみ。土などは取り除いてください。
	744	ブランコ						◎			
	745	プランター		○					◎		30cm 以下のものは不燃ごみ。
	746	プリンター (パソコン用)							◎		
	747	プリン容器	○		○						紙製は可燃ごみ。プラスチック製はプラ・ビニ。
	748	フリース				◎					10 ページ 274 古布を参照してください。
	749	プール (ビニール製)	○						◎		30cm 以下に切れば可燃ごみ。子ども用などに限る。
	750	プレイヤー			○				◎		30cm 以下のものは不燃ごみ。
	751	風呂釜							◎		
	752	風呂浄化装置							◎		
	753	ブロック								◎	
	754	フロッピーディスク			◎						
	755	風呂のいす			◎						
	756	風呂のふた							◎		
	757	風呂マット	○						◎		30cm 以下に切れば可燃ごみ。
758	文鎮 (ぶんちん)			◎							
759	噴霧器 (園芸用)			○				◎		手持ちの小型のものは不燃ごみ。	
へ	760	ヘアーカラー			◎						
	761	ヘースプレー缶			◎						必ず使い切り、火気のない屋外で安全な方法で穴を開け、他の不燃ごみと分けて出してください。
	762	ヘアドライヤー			◎						
	763	ヘアーブラシ			◎						
	764	ベッドカバー				◎					10 ページ 274 古布を参照してください。
	765	ペットの砂	◎								少量ずつ出してください。
	766	ベッドの箱							◎		
	767	ベッドの枠							◎	○	介護用などの特殊なものは処理できません。
	768	ベッドパッド							◎		
	769	ペットボトル (PET 1 マークのもの)			○	○		◎			ラベルはプラ・ビニ。キャップは不燃ごみ。中を水ですすいで、つぶしてから出してください。
	770	ヘッドホン			◎						
	771	ヘッドホンステレオ			◎						持ち運びの出来る小型のものに限ります。
	772	ベッドマット							◎	○	スプリングを使用しているものは処理できません。
	773	ベニヤ板							◎		
	774	ベビーイス (ベビーチェア)			◎				○		テーブル用など脚部の長いものは粗大ごみ。
	775	ベビーカー							◎		
	776	ベビーかご							◎		
	777	ベビーダンス							◎		
	778	ベビーバス							◎		
	779	ベビーフェンス (ベビーゲート)							◎		
	780	ベビー服				◎					10 ページ 274 古布を参照してください。
	781	ベビー布団・ベビーマット							◎		
	782	ベビーベッド							◎		
	783	ベビーラック							◎		
	784	ヘルスメーター			◎						家庭用の小型のものに限ります。
	785	ベルト			◎						
	786	ヘルメット			◎						
	787	便器								◎	
	788	ペンキ								◎	ペンキの缶は、使い切ってから不燃ごみ。
	789	便座							◎		
	790	便座カバー	◎								
	791	ベンチ							◎		縁台など、木製の簡易なものに限ります。
	792	ベンチ			◎						
793	弁当箱			○	○					繰り返し使用するものは不燃ごみ。コンビニ等のものはプラ・ビニ。	

◎：主な分別 ○：条件によって変わる分別 太字：分別の変更があった項目

五十音順	連番	品名	可燃ごみ	不燃ごみ	資源ごみ				粗大ごみ	市では処理できないごみ	処理のポイント
					プラ・ビニ	古布・紙類	びん缶・ペット	有害ごみ			
へ	794	ペン類		◎							
ほ	795	ボイラー（給湯機）						○	◎	瞬間湯沸しは粗大ごみ。	
	796	ホイール（自動車用）							◎		
	797	望遠鏡		◎				○		30cm を超えるものは粗大ごみ。	
	798	ほうき		○				○		台所ほうきは不燃ごみ。屋外用の竹ぼうきは粗大ごみ。	
	799	芳香剤（容器）		◎						必ず使い切ってください。	
	800	帽子	◎								
	801	包丁		◎						収集の際、危険でない状態をお願いします。	
	802	ボウル（調理用）		◎							
	803	ポケットベル（ポケベル）		◎							
	804	歩行器						◎		訓練用や子ども用など。	
	805	ホース	○					◎		30cm 以下に切れば可燃ごみ。	
	806	ホース巻き						◎			
	807	ポータブルサウナ						◎			
	808	ポータブルトイレ						◎			
	809	ボタン電池						◎			
	810	ホチキス		◎						本体・針ともに不燃ごみ。	
	811	補聴器		◎							
	812	ポット（お湯用）		◎							
	813	ホットカーペット						◎			
	814	ホットカーペットカバー						◎			
	815	ホットカーラー		◎							
	816	ホットプレート						◎			
	817	ホッピング						◎			
	818	哺乳瓶	○	○			◎			飲み口は可燃ごみ、プラスチックの部分は不燃ごみ。	
	819	ホームベーカリー		◎							
	820	ポリタンク（灯油タンク）						◎	○	100 ℓ を超えるものは処理できません。	
	821	ポリバケツ		○				◎		30cm 以下のものは不燃ごみ。	
822	ボーリングボール							◎			
823	ボルト		◎								
824	ポールハンガー						◎				
825	保冷剤	◎							ソフトタイプ・ハードタイプ・中身とも可燃ごみ。		
826	ホーロー鍋		◎								
827	ホワイトボード						◎				
828	本					◎					
829	本立て	○	○				◎		仕切りだけなど 30cm 以下のものは不燃ごみ。木製のものは 30cm 以下に分解すれば可燃ごみ。		
830	本棚						◎				
831	ポンプ（小型電動）		◎						風呂水を洗濯機に移すときに使用するものなどに限ります。		
ま	832	マイク		◎							
	833	巻尺（メジャー）		◎						巻取り式でないものは、30cm 以下に切ってください。	
	834	枕	○	○				◎		30cm 以下に切れば可燃ごみ。中身がプラスチックの場合、分別して不燃ごみ。	
	835	マジックインキ		◎							
	836	マージャン卓						◎	○	電動式は処理できません。	
	837	マージャンパイ		◎							
	838	マスク	◎								
	839	マッサージ機		○				○		いす式は粗大ごみ。手持ちの小型のものは不燃ごみ。	
	840	マットレス						◎	○	スプリングが入っているものは処理できません。	
	841	松葉杖						◎			
	842	窓ガラス						◎			
	843	窓用エアコン							◎	家電リサイクル法指定品目（3 ページ参照）	
	844	まな板	○	○						木製は可燃ごみ。その他は不燃ごみ。	
	845	マニキュアのビン（化粧品等のビン等）		○			◎			必ず使い切って、できるだけ汚れを取り除いてください。キャップは不燃ごみ。	

◎：主な分別 ○：条件によって変わる分別 太字：分別の変更があった項目

五十音順	連番	品名	可燃ごみ	不燃ごみ	資源ごみ				粗大ごみ	市では処理できないごみ	処理のポイント
					プラ・ビニ	古布・紙類	びん・缶・ペット	有害ごみ			
ま	846	マネキン							○	◎	理容練習用頭部のみ直接持ち込み可。
	847	マフラー	◎								30cm以下に切ってください。
	848	魔法瓶		◎							
	849	豆電球		◎							
	850	マヨネーズチューブ		○	◎						きれいに使い切ってください。キャップは不燃ごみ。
	851	万年筆		◎							
	852	万歩計		◎							電池を使用するものは、必ず取り除いてください。
み	853	ミキサー		◎							
	854	ミシン(足踏み)						◎			
	855	ミシン(ポータブル)						◎			
	856	ミシンの箱						◎			
	857	水着				◎					10ページ274 古布を参照してください。
	858	水枕(ゴム製)	◎								
	859	ミニカー		◎							
	860	ミニコンポ						◎			
む	861	虫かご	○	○							木・竹製のものは可燃ごみ。その他は不燃ごみ。
	862	蒸し器		◎							
	863	虫眼鏡		◎							
	864	むしろ						◎			
	865	ムース缶(整髪用)		◎							必ず使い切って、火気のない屋外で安全な方法で穴を開けてください。
め	866	めがね		◎							
	867	目覚し時計		◎							電池は取り除いてください。
	868	メリーゴーランド		◎							ベビー用玩具。軽く分解してください。
も	869	毛布						◎			
	870	木材	◎								太さ(直径)10cm、長さ30cm以下に切ってください。
	871	モーター		◎							玩具等の小型のモーターに限ります。
	872	餅つき機						◎			
	873	モップ						◎			
	874	モデルガン		◎							
	875	物置						◎			3.3㎡(1坪)以下で、分解されているもの。
	876	物干し竿						◎			
	877	物干し台(屋内・屋外用)						◎			
	878	門扉							◎		
や	879	やかん		◎							
	880	夜間電気温水器							◎		
	881	焼き網		◎							
	882	野球ボール	◎								
	883	薬品							◎		購入先・メーカー等へ問い合わせください。
ゆ	884	床下収納庫						◎			
	885	浴衣(ゆかた)				◎					10ページ274 古布を参照してください。
	886	湯たんぽ		◎							
	887	湯のみ		◎							
	888	ゆりかご						◎			
	889	湯沸し機						◎			
よ	890	洋服				◎					10ページ274 古布を参照してください。
	891	洋服ダンス						◎			
	892	浴槽							◎		
	893	ヨーグルト容器	○	○							紙製は可燃ごみ。プラスチック製はプラ・ビニ。
	894	よしず	○					◎			30cm以下に切れば可燃ごみ。
ら	895	ライター		◎							必ず使い切ってください。
	896	ライティングデスク						◎			
	897	ラグビーボール	◎								空気を抜いてください。
	898	ラケット	○	○							卓球・テニス・バドミントン、各ラケット項目参照。
	899	ラジオ・ラジカセ		○				◎			30cm以下のものは不燃ごみ。

◎：主な分別 ○：条件によって変わる分別 太字：分別の変更があった項目

五十音順	連番	品名	可燃ごみ	不燃ごみ	資源ごみ				粗大ごみ	市では処理できないごみ	処理のポイント
					プラ・ビニ	古布・紙類	びん缶・ペット	有害ごみ			
ら	900	ラック							◎		
	901	ラップ(調理用)			◎						
	902	ラップの箱	○	○	◎						箱部は開いて雑がみ。 金具・刃は外して不燃ごみ。紙製の刃は可燃ごみ。
	903	ラティス(園芸用柵)	○						◎		木製は分解して、30cm以下に切れば可燃ごみ。
	904	ランタン		◎							燃料は使い切り、電池は取り除いて出してください。
	905	ランチジャー		◎							
	906	ランドセル	◎	○							金具類は外して不燃ごみ。
	907	ランニングマシーン							◎		
908	ランプ		◎								
り	909	リコーダー(笛)		◎							
	910	リビングボード							◎		
	911	リモコン		◎							電池は取り除いてください。
	912	リヤカー							◎		
	913	リュックサック	◎	○							金具類は外して不燃ごみ。
	914	理容練習器							◎		直接クリーンセンターへ持ち込んでください。
	915	リール(釣用)	○	◎							糸は30cm以下に切って可燃ごみ。
る	916	ルーフキャリア							◎		
	917	ルーフボックス							◎		
	918	ルームランナー							◎		
れ	919	冷蔵庫・冷凍庫							◎		家電リサイクル法指定品目(3ページ参照)
	920	冷風機(冷風扇)							◎		温度調節が無く、風量の調節のみのもの。
	921	レインコート			◎						10ページ274 古布を参照してください。
	922	レコード盤		◎							
	923	レコードプレーヤー							◎		
	924	レーザーディスク		◎							
	925	レーザーディスクプレーヤー							◎		
	926	レジ袋			◎						
	927	レトルト食品パック			◎						できるだけ汚れを取り除いてください。
	928	レンガ								◎	
	929	レンジ(調理用)								◎	
	930	レンジ台								◎	
	931	レンズ		◎							
ろ	932	漏斗(ろうと)		◎							
	933	ローソク	◎								
	934	ローソファー							◎		
	935	ロッカー							◎		
	936	ロッカーダンス							◎		
	937	ロッキングチェア							◎		
	938	ロープ	◎								30cm以下に切ってください。
	939	ローラースケート		◎							インラインスケート・ローラーブレードも同様です。
	わ	940	ワイヤーロープ							◎	
941		輪ゴム	◎								
942		ワゴン							◎		
943		綿	◎								30cm以下に切ってください。
944		和ダンス							◎		
945		ワックスの缶		◎							必ず使い切ってください。
946		和服			◎						10ページ274 古布を参照してください。
947		ワープロ							◎		
948		割り箸	◎								

発行 入間市総合クリーンセンター
〒358-0031

住所 入間市新久127-1

電話 04-2934-5546

ファクス 04-2934-5413

URL <http://www.city.iruma.saitama.jp/>

ごみ持ち込み受付時間

月～金曜日：午前 8 時 30 分～ 11 時 30 分
午後 1 時～ 4 時

土曜日：午前 8 時 30 分～ 11 時 30 分

窓口業務時間

月～金曜日：午前 8 時 30 分～午後 5 時

土曜日：午前 8 時 30 分～午後 0 時 30 分

※日曜日、祝日、振替休日、年末年始は休みです。



古紙配合率100%再生
紙を使用しています



大豆油インキで
印刷されています。