

第 6 章

通信・気象

平成22年度の消防通信状況

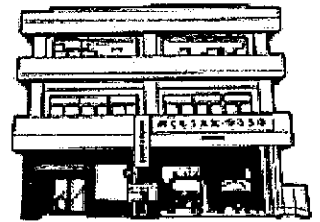
平成22年度の119番受信件数は、8,653件でした。このうち緊急性のある通報は、5,122件で前年より414件の増加となっております。

緊急性のない受信件数は前年比344件の減少となっております。これも、市民に正しい119番の利用方法を呼びかけてきた成果と思われる。

また、地図検索装置の地図データが更新されたことにより、円滑に業務を行うことができ、市民サービスの向上につながっております。

…… 119番のかけ方 ～ 救急の場合 ……

けが人や具合の悪い人を見つけたら落ち着いて119番をかけましょう



消防署通信指令室

通報者の通報内容

「火事」ですか「救急」ですか？

「救急」です

住所(場所)はどこですか

入間市小谷田 581 番地です

どうしましたか？

「交通事故」です
（「はさまれている」等。
できるだけ内容を具体的に言って下さい

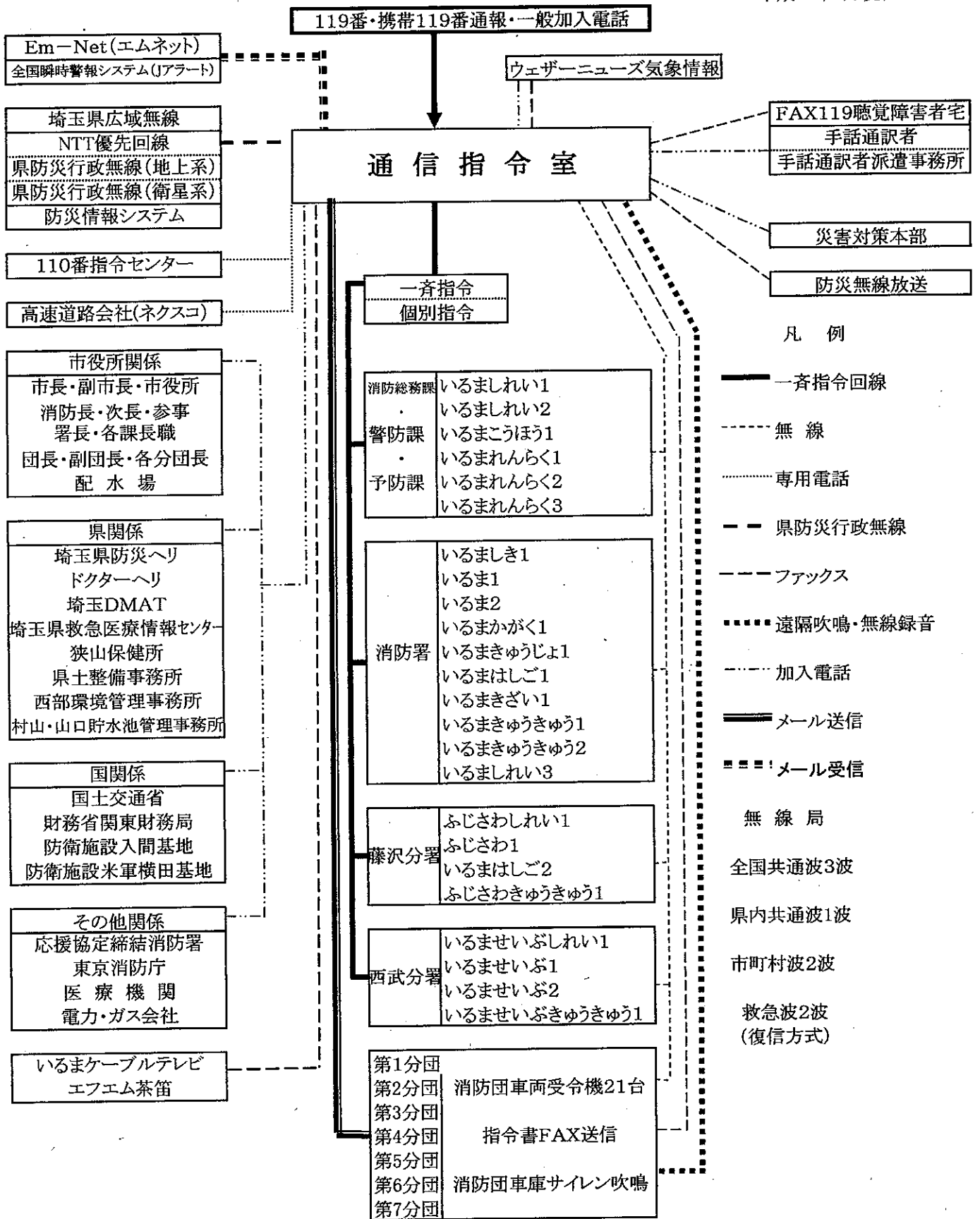
あなたのお名前と電話番号
を教えてください

〇〇です。
電話番号は、2962-〇〇〇〇です



第6-1 通信系統図

平成22年4月現在



※平成19年5月1日から、職員・消防団員へ災害情報を携帯電話メールで配信。

第6-2 覚知別受信状況

覚知別 \ 種別	合計	火災	救急	救助	他災害	問合せ	訓練 試験	悪戯	間違い	その他
合計	11,005	100	5,715	39	232	2,111	875	183	286	1,464
119番	3,612	25	2,204	5	37	192	458	9	93	589
IP電話	1,926	17	1,155	4	14	210	357	5	54	110
携帯電話119番	3,115	29	1,575	14	43	321	60	169	139	765
一般加入	1,881	13	441	5	70	1,352				
警察専用電話	375	11	298	9	22	35				
東日本高速道路	6	0	5	0	0	1	0	0	0	0
駆け付け通報	18	3	14	0	1	0	0	0	0	0
自己覚知	18		18							
その他	54	2	5	2	45	0	0	0	0	0

- ※ 自己覚知とは、消防機関が事故の発生を直接覚知するものをいいます。
- ※ 種別の他災害には、自然災害・危険排除・調査等を含んでいます。
- ※ 携帯電話119番のその他の中には、転送を含んでいます。

第6-3 病院照会科目別件数

合計	内科	小児科	外科	眼科	耳鼻科	歯科	産婦人科	皮膚科	精神科	その他
1,986	536	710	195	64	96	29	17	16	15	308

第6-4 自動案内着信件数・防災行政無線放送回数

テレフォンガイド	7,345
防災行政無線放送回数	42

第6-5 防災行政無線FAX気象情報受件数

	合計	4月	5月	6月	7月	8月	9月	10月	11月	12月	1月	2月	3月
暴風警報	0	0	0	0	0	0	0	0	0	0	0	0	0
大雨警報	2	0	0	0	2	0	0	0	0	0	0	0	0
洪水警報	2	0	0	0	2	0	0	0	0	0	0	0	0
強風注意報	68	2	6	0	0	1	1	4	2	6	10	13	23
大雨注意報	45	0	3	6	16	1	13	4	2	0	0	0	0
洪水注意報	24	1	0	6	5	1	6	3	2	0	0	0	0
雷注意報	257	3	14	35	81	55	32	15	5	11	0	2	4
乾燥注意報	125	4	12	0	0	0	0	0	1	8	51	13	36
濃霧注意報	26	5	3	0	4	0	3	0	5	2	0	3	1
霜注意報	27	12	0	0	0	0	0	0	0	0	0	0	15
低温注意報	0	0	0	0	0	0	0	0	0	0	0	0	0
大雪注意報	1	0	0	0	0	0	0	0	0	0	0	1	0
着氷着雪注意報	1	0	0	0	0	0	0	0	0	0	0	1	0
光化学スモッグ注意報	22	0	1	0	7	11	3	0	0	0	0	0	0

第6-6 月別気象概要

		合計	4月	5月	6月	7月	8月	9月	10月	11月	12月	1月	2月	3月
天候	晴	232	16	17	16	15	23	16	11	20	22	30	21	25
	曇	94	7	9	10	12	8	8	16	8	6	1	6	3
	雨	38	7	5	4	4	0	6	4	2	3	0	0	3
	雪	1	0	0	0	0	0	0	0	0	0	0	1	0
気温	最高	38.0	24.8	31.2	32.2	37.7	38.0	37.5	28.0	20.7	22.1	12.5	22.9	20.2
	最低	-7.3	0.5	6.2	11.2	18.9	22.5	12.5	8.1	1.3	-3.1	-7.3	-4.5	-3.7
	平均	15.0	11.1	17.8	22.9	26.8	28.6	23.9	17.4	10.9	7.1	2.5	5.0	6.2
湿度	最高	98.4	98.2	96.7	96.5	96.4	96.2	96.7	97.2	97.6	97.5	97.5	98.4	97.4
	最低	16.1	16.1	18.2	24.5	31.9	34.3	30.5	32.1	17.6	20.5	17.7	23.2	16.4
	平均	69.0	71.5	66.5	72.8	77.0	73.3	74.4	78.0	70.9	64.3	54.8	65.1	59.4
風速	最大	21.6	16.9	17.8	13.2	18.9	14.3	15.2	14.6	13.6	15.5	14.8	18.9	21.6
	平均	2.5	2.8	2.7	2.3	2.3	2.6	2.4	2.1	2.0	2.5	2.7	2.7	3.0
風向	最多	N	N	S	S	S	S	N	N	N	N	N	N	N
	%	17.6	15.3	21.1	21.9	24.5	35.9	17.1	22.4	12.3	15.2	18.4	22.6	17.3
降雨量	mm	1562.5	152.0	102.5	223.5	198.0	35.0	329.5	194.5	87.0	113.5	0.0	65.0	62.0
積雪量	cm	32.0	0.0	0.0	0.0	0.0	0.0	0.0	0.0	0.0	0.0	0.0	28.0	4.0

※ 一日の最多降雨量…7月5日 128.5mm、時間最多降雨量…7月5日16時～17時 66.0mm。
 ※ 合計欄は、合計、最高値、最低値、平均値です。

・22年度は大変暑い夏で、35℃を超えた日が7月に7日間、8月に14日間、9月は5日間観測しました。

