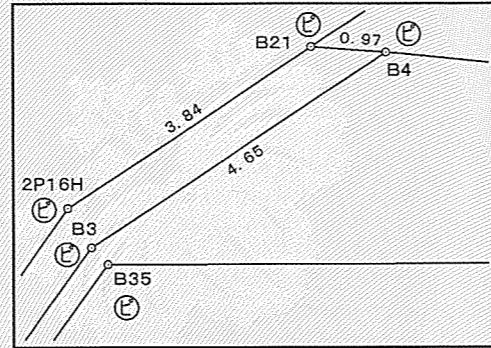


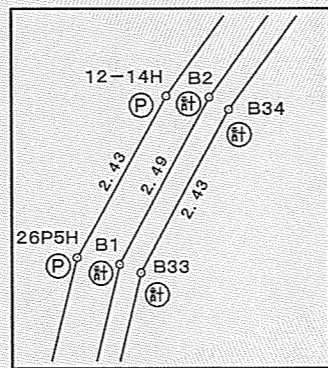
これは図面に記録されている内容を証明した書面である。
 令和4年6月3日
 さいたま地方務局所沢支局

地番	372-2 -10ないし13	地積測量図	1/2
土地の所在	入間市高倉一丁目		

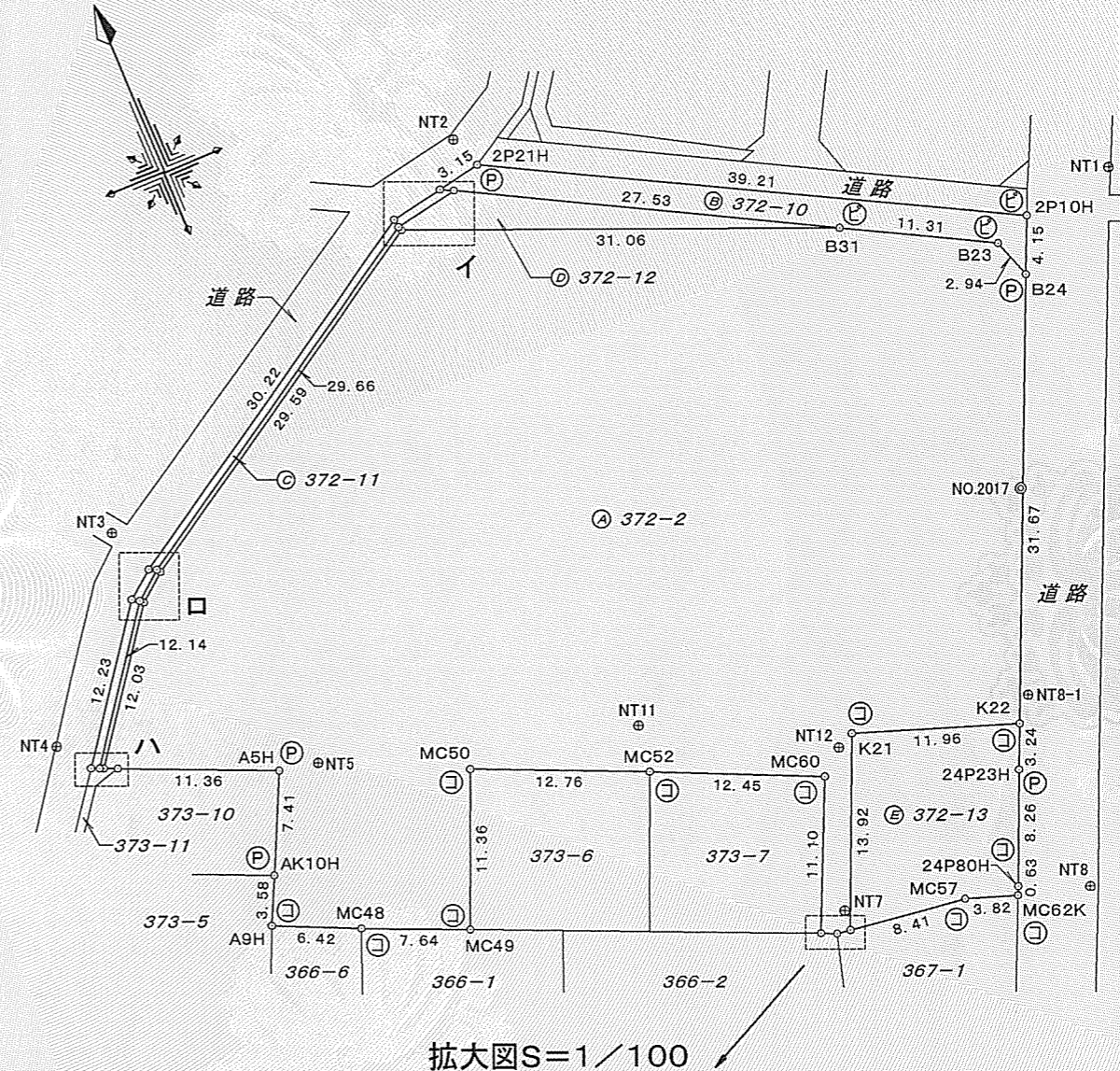
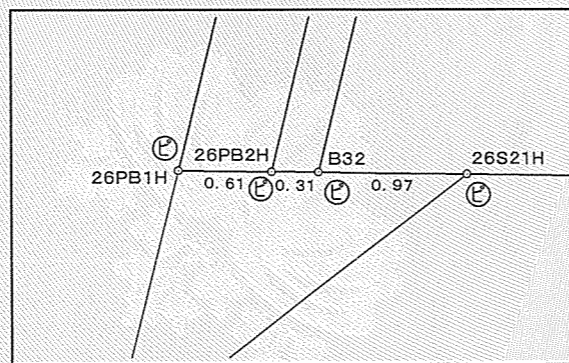
拡大図イ S=1/100



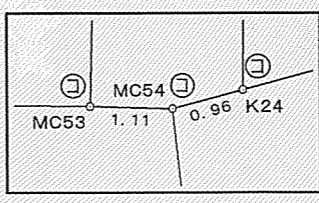
拡大図ロ S=1/100



拡大図ハ S=1/50



拡大図S=1/100



単位：m

測地系	世界測地系
座標系	(測地成果2011)IX系
縮尺係数	0.999919
測量年月日	令和3年1月7日

凡例	記号	境界標の種別	記号	境界標の種別	記号	境界標の種別
	(石)	石杭	(ビ)	金属釘	(キ)	刻印
	(コン)	コンクリート杭	(金)	金属杭	(ベ)	ベイント
	(プ)	プラスチック杭	(P)	金属プレート	(計)	計算点

作成者	埼玉県入間市大字木蓮寺694番地 土地調査士 雙木 行雄 (令和3年1月13日作成)	縮尺	1/500	嘱託者	入間市長 杉島理一郎	縮尺	1/500
-----	---	----	-------	-----	------------	----	-------

登記官

岡村雅彦



公用

これは図面に記録されている内容を証明した書面である。
令和4年6月3日
さいたま地方支局所沢支局

登記官

岡村雅彦



公用

地番 372-2・
-10ないし13

地積測量図

2/2

土地の所在 入間市高倉一丁目

Table with 5 columns: NO, Xn, Yn, Yn+1-Yn-1, Xn*(Yn+1-Yn-1). Includes sub-total for area and volume.

Table with 5 columns: NO, Xn, Yn, Yn+1-Yn-1, Xn*(Yn+1-Yn-1). Includes sub-total for area and volume.

Table with 5 columns: NO, Xn, Yn, Yn+1-Yn-1, Xn*(Yn+1-Yn-1). Includes sub-total for area and volume.

総合計面積 2614.1455830 m²

Table with 6 columns: 凡例, 記号, 境界標の種別, 記号, 境界標の種別, 記号, 境界標の種別.

作成者 埼玉県入間市大字木蓮寺694番地
土地調査士 雙木 行雄 (令和3年 1月13日作成) 縮尺 1/

求積表

Table with 5 columns: NO, Xn, Yn, Yn+1-Yn-1, Xn*(Yn+1-Yn-1). Includes sub-total for area and volume.

Table with 5 columns: NO, Xn, Yn, Yn+1-Yn-1, Xn*(Yn+1-Yn-1). Includes sub-total for area and volume.

座標一覧表

Table with 4 columns: 点名, X座標, Y座標, 備考.

単位：m

Table with 2 columns: 測地系, 世界測地系; 座標系, (測地成果2011)IX系; 縮尺係数, 0.999919; 測量年月日, 令和3年 1月 7日.

嘱託者 入間市長 杉島理一郎 縮尺 1/