

いるまにあ



特集

いるま まるごと！  
いるまるナビ

入間市ガイド



救急・消防・  
防災



庁舎案内



届出・証明



保険・年金



税金



子育てガイド



福祉



健康づくり



生活環境・  
暮らし



仕事・経営



市民活動



公共施設



議会・選挙・  
広聴・広報



各種相談



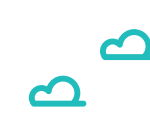
マップ・電話帳



生活ガイド



入間市役所



〒358-8511  
豊岡一丁目16番1号

☎ 04-2964-1111 (代表)

HP <http://www.city.iruma.saitama.jp/>

行政ガイド

届出・証明や充実した子育て  
情報などの行政サービス

生活ガイド

医療機関マップやお店など  
役立つ情報をご紹介します



# 市長あいさつ

入間市は、日本三大銘茶の一つに数えられる「狭山茶」の主産地として知られ、関東以北最大規模といわれる広大な茶園の広がる景観や、加治丘陵、狭山丘陵の二つの丘陵、入間川、霞川、不老川などの変化に富んだ自然環境にも恵まれ、市内のあちこちで四季折々の表情を楽しむことができます。一方で、都心から40km圏内に位置し、横浜市まで直通運行する西武池袋線、JR八高線の鉄道路線、圏央道や国道16号を始めとする道路網等、交通アクセスにも優れ、市内には大型ショッピングモールや工場、物流センター等の進出が目立ちます。また、市民の皆様が活発な文化活動に力を注ぐ姿が多く、おだやかなやすらぎの場と活気あふれる活動がバランスよく調和するまちです。

入間市では、まちづくりのビジョン(将来都市像)を「香り豊かな緑の文化都市」と定めて第6次入間市総合計画を策定し、平成29年度からは「みんなで作る 住みやすさが実感できるまち いるま」をまちづくりの目標として、さまざまな施策を展開しています。また、「元気な子どもが育つまち」を本市の総合戦略のテーマに掲げ、将来に夢や希望を持つことができ、若い世代が安心して働き、結婚や出産、子育てのしやすいまちを目指しています。本冊子では、市民の皆様に入間市のなりたちやその魅力をご紹介しますとともに、市民生活の向上のために市役所が行う市民サービスの内容や手続きの方法、市政情報などをご案内しています。ぜひ、お手近に置いていただき、毎日の暮らしにお役立ていただければ幸いです。

なお、発刊にあたりまして、広告の掲載にご協力をいただきました企業・団体・商店主の皆様には深く感謝申し上げます。



入間市長  
田中 龍夫



## 市章

入間市の「入」を若鷲に形どり、円は市の円満、融和と団結を表し、中央の白い部分は、市の将来の永遠なる発展と躍進を象徴しています。



## イメージマーク

横に並ぶ5つの緑は、四季折々に色が変わる茶畑を表現しています。縦の赤の楕円は太陽を、水色は入間川を表し、IrumaのIの形にしたものです。そして、茶畑も含めた全体で入間市の形になるようにデザインしました。



市制施行30周年記念事業として、平成8年11月1日制定。

## 市の花「茶の花」

県下一の生産量を誇る市の特産物「狭山茶」を象徴するにふさわしい花です。秋に白く可憐に咲きます。



## 市の木「けやき」

幹が太く、真っ直ぐな大木に成長するこの木は、市内の各所で見られ、その枝ぶりと緑は、自然の恵みを象徴しているようです。



## 市の鳥「ヒバリ」

毎年初夏になると、さえずりながら大空を舞い上がる姿が、市内の茶畑や川原などで見られ、私たちの心をなごませてくれます。









# 入間市ガイドINDEX

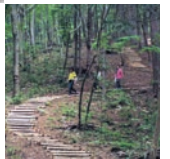
Iruma city guide index

- 1 市長あいさつ
- 8 入間市のプロフィール
- 10 いるまのこどもへ贈る歌、姉妹都市・友好都市、入間のあゆみ
- 12 入間市を構成する6地区
- 14 入間市の年表

特集

## いるままるごと！ いるまナビ

- 18 日本三大銘茶「狭山茶」
- 20 自然の宝庫～加治丘陵
- 22 文化財から入間の歴史を学ぶ
- 24 行ってみよう！体験しよう！
- 26 元気な子どもが育つまち
- 28 イベントカレンダー





# 行政ガイド INDEX

Administration guide index

- |              |                  |
|--------------|------------------|
| 32  救急・消防・防災 | 100  生活環境・暮らし    |
| 42  庁舎案内     | 113  仕事・経営       |
| 47  届出・証明    | 115  市民活動        |
| 56  保険・年金    | 117  公共施設        |
| 62  税金       | 126  議会・選挙・広聴・広報 |
| 66  子育てガイド   | 130  各種相談        |
| 87  福祉       | 134  マップ・電話帳     |
| 98  健康づくり    |                  |



# 生活ガイド INDEX

Life guide index

- |                  |                     |
|------------------|---------------------|
| 144  病院・医院・薬局マップ | 154  入間市商工会         |
| 146  歯科医院マップ     | 156  知っておきたい不動産のQ&A |
| 148  入間地区医師会     | 158  リフォームの基礎知識     |
| 150  入間市歯科医師会    | 164  知っておきたい葬儀の流れ   |
| 152  入間市薬剤師会     | 166  葬儀について         |
| 30  入間市柔道整復師会    |                     |



# ライフサイクル インデックス



目印のマークの場合には市役所に届出が必要です

戸籍の届出・各種登録は  
市役所へ  
届け出てください

Old Age

## 老後

- 国民年金…P59
- 高齢者の福祉サービス…P94
- 介護保険…P94
- 後期高齢者医療制度…P95



目印 家族が亡くなったら  
死亡届…P47

死亡の事実を知った日から  
7日以内に届出



目印 市内で住まいが  
変わったら

転居届…P48

引越した日から  
14日以内に届出



Life

## 生活



目印 引越してきたら  
転入届…P48

引越してきた日から  
14日以内に届出

- 国民健康保険…P56
- 国民年金…P59
- 税金…P62
- 各種健診…P98
- ごみ…P100
- 上水道…P102
- 公共下水道…P105
- 施設…P117

目印 結婚したら  
婚姻届…P47

届け出た日から効力

目印 市外へ  
引越していくとき

転出届…P48

引越す日の  
約14日前から届出

Marriage

## 結婚



- 婚姻届…P47
- 住民登録…P48

## Birth

### 誕生

- 国民健康保険加入の手続き…P56
- 母子健康手帳…P68
- 妊婦健康診査…P68
- 出生届…P70
- 出産育児一時金…P70



赤ちゃんが  
生まれたら  
出生届…P70

生まれた日から  
14日以内に届出



## Emergency

### 緊急時

- 防災…P32



## Child Rearing

### 育児

- 子ども医療費支給制度…P70
- 予防接種…P71
- 保育所(園)・認定こども園…P74
- 幼稚園…P77
- いるまファミリー・サポート・センター…P79



## Education

### 教育

必要な方  
印鑑登録  
…P50

- 小学校…P79
- 中学校…P79
- 学童保育室…P80
- 教育相談…P82
- 就学援助制度など…P82



## Adult

### 成人

- 国民健康保険…P56
- 国民年金…P59
- 選挙…P127



## Welfare

### 福祉

- 地域福祉…P87
- 障害者福祉…P89
- 高齢者福祉…P93