

令和 6年 7月 1日号



編集・発行 入間市西武地区センター TEL 2932-0033



西武地区センターだより

募 集

①子育てほっとルーム【予約不要】

- 日 時 7月8日(月) 午前10時～11時30分
- 場 所 西武地区センター 2階 大会議室
- 対 象 就園前のお子さんとその保護者の方 ○ 参加費 無料
- 主 催 入間市母子愛育会西武支部 ○ 共 催 西武地区センター(西武公民館)



②いきいき介護予防教室 みんなで介護予防体操をしませんか？

- 日 時 7月11日(木) 午前10時～11時30分
- 場 所 西武地区センター 2階 大会議室
- 対 象 おおむね65歳以上の市内在住の方 ○ 参加費 無料
- 持 ち 物 運動のできる服装、室内履き(運動靴)、タオル、水分補給用飲み物
- 主 催 西武地区地域包括支援センター ○ 共 催 西武地区センター(西武公民館)



混雑緩和のため、事前申込みにご協力ください。西武地区地域包括支援センター

日曜日・祝日を除く午前8時30分～午後5時15分 電話申込み可 ☎2931-3311

③みんなの七宝焼体験教室 ペンダント、キーホルダー、ブローチなどから、好きなものを選んで作りましょう

- 日 時 7月20日(土) 午後1時30分～午後3時30分
- 場 所 西武地区センター 1階 洋室C(工作室)
- 対 象 西武地区在住の小学3年生～大人(親子可) ○ 定 員 10名(先着順)
- 参加費 800円(材料費) ※教室当日(受付時)に集金します。
- 持 ち 物 鉛筆、消しゴム、飲み物、汚れてもよい服装・運動靴、参加費(おつりのないようお願いします)
- 講 師 七宝クラブ 会員 ○ 主 催 西武地区センター(西武公民館)
- 申 込 み 7月 4日(木)～19日(金)(日曜・祝日を除く)の午前8時30分～午後5時15分までの間、西武地区センターへお申込みください(電話申込み可 ☎2932-0033)

④こども科学実験教室 ～体験してみよう！液体窒素の世界～

- 日 時 7月26日(金) 午後1時30分～3時30分
- 場 所 西武地区センター 2階 大会議室 ○ 対 象 小学3年生～6年生
- 定 員 15名(先着順) ○ 参加費 無料
- 持 ち 物 筆記用具、上履き、飲み物、凍らせてみたいもの(マヨネーズ、バナナ、アイスボールは、地区センターで用意します)
- 講 師 入間市博物館 津久井学芸員 ○ 主 催 西武地区センター(西武公民館)
- 申 込 み 7月 4日(木)～19日(金)(日曜・祝日を除く)の午前8時30分～午後5時15分までの間、西武地区センターへお申込みください(電話申込み可 ☎2932-0033)

⑤出張おもちゃ病院 壊れた大切なおもちゃをお持ちください。どなたでもどうぞ！

- 日 時 7月25日(木) 午前9時00分～正午
- 場 所 西武地区センター 1階 洋室C
- 協 力 入間市おもちゃ病院(入間市リサイクルプラザ)

※修理は原則当日行いますが、入院(お預かりして修理)となる場合もあります。

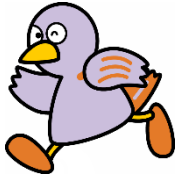
※おもちゃは紙袋に入れて持ってきてください。また、紙袋には必ず名前を書いてください。

※コンピューターゲーム等、修理の対象にならないおもちゃもあります。

※おもちゃ病院はボランティア活動にて行っているため、修理代は無料です(部品交換は、実費がかかる場合あり)



コバトン ALKOO マイレージ 新規アプリ講習会のお知らせ



アプリのダウンロードの仕方がわからない！
アプリの操作の仕方がわからない！ などの方のために講習会を行います。
日時 7月19日(金) 午前10時～11時30分
持ち物 ご自身のスマートフォン
申込 地域保健課(電話2966-5513) ※予約が必要です

夏休みこどもの居場所づくり事業のお知らせ

- ① 地区センターで勉強しよう 西武地区センターの会議室を勉強・読書用に開放します
早いとこ夏休みの宿題を終わらせちゃおう！ 中高生の受験勉強にもどうぞ！【予約不要】

○日時 7月22日(月)～31日(水)〈土日はのぞく〉 午前9時～正午

○対象 小学生～高校生

※部屋を利用する時と帰る時は、1階地域づくり担当の窓口へ声をかけてください。

※7月22日(月)～26日(金)はこども☆チャレンジひろば西武の方が、ボランティアで勉強を教えてください、読書感想文などの宿題のお手伝いをしてくれます。

- ② 西武はっぴーぱーく(略して「はぴぱ」と呼んでね♡)(こども食堂イベント)【予約不要】

今回は「はぴぱ」のキックオフイベント！カレーライスを食べたり、ゲームやモルックで遊んだりして、楽しく1日過ごそう！

○日時 8月15日(木) 午前10時～午後3時 ○場所 西武地区センター

○対象 西武地区在住・在学(園)の乳幼児～高校生

※親戚のおうちに帰省中のお子さんなど、他の地区の方もどうぞ。

※未就学児は、保護者の方と来てください。小学生以上は、子どもだけで来てかまいませんが、交通安全に十分気をつけて来てください。

※駐車場はありません。車はお子さんの送迎のみ乗り入れできます。

○参加費 無料 ○持ち物 飲み物、靴を入れるビニール袋

○主催 西武はっぴーぱーく ○共催 西武地区センター(西武公民館)

はぴぱ

西武地区の子ども達が
一緒に遊んだり
ごはんを食べたり
勉強したりする
こどもの居場所です。
みんな、来てね！
会長：たろーさん

☆昼間「はぴぱ」でたくさん遊んだあとは、地区センター前のグラウンドに出て、「西武サマーフェスタ2024」に参加して、夜まで遊びたおそう★

①および②は詳しい内容は、後日、ホームページや管内学校経由のチラシでお知らせします。

西武地区センターからのお知らせ

◎ 7月15日(月)は、海の日のため休館です。

◎ 7月4日(木)献血、10日(水)計量器定期検査が、西武地区センター駐車場で実施されます。

駐車場が大変混み合うことが予想されますので、自転車や徒歩などでの来館にご協力ください。

◎ これから、秋にかけ梅雨や台風のシーズンとなり、大雨が降ることが予想されます。

西武地区センターは台風・大雨等の風水害時の避難(場)所ではありませんので、ご注意ください。

西武地区の台風や大雨等の風水害時の避難(場)所は、西武中学校・野田中学校・図書館西武分館の3ヶ所になります。

◎ 西武地区センターの館内および敷地内は、禁煙です。また花火等の火気の使用も禁止です。

◎ ゴミや使用済みのおむつは、地区センターの館内や敷地内には置かず、各自で必ずお持ち帰りください。

◎ 西武地区センターの冷房は、会議室ごとの細かい調整が難しく、冷房の効きがよい部屋とあまり効かない部屋があります。会議室をご利用の際は、羽織るものや、うちわ・水分補給用の飲み物をお持ちいただくなど、ご自分で体温調整の対策をしていただくようお願いいたします。

地区センターが実施する事業には、広報いるまや人間ケーブルテレビ等の取材が入ることがあります。

ご了承の上、事業にご参加いただきますようお願いいたします。

行ってみよう！西武地区の夏祭り

★お問合せは、各主催団体をお願いします★

納涼大会

7月27日(土) 予備日28日(日)
午後6時～8時30分
わんぱく公園
主催団体：第三区

納涼盆踊り大会

7月27日(土) 予備日28日(日)
午後6時～8時30分
憩いの家広場
主催団体：第四区

第五区 区民の集いふれあい納涼祭

8月3日(土) 予備日4日(日)
午後4時30分～6時30分
仏子小学校校庭
主催団体：第五区

第37回西武ぶしニュータウン納涼大会

8月3日(土) 予備日4日(日)
午後5時～9時
新光中央公園
主催団体：第八区(西武ぶしニュータウン自治会)

第2区 親睦納涼祭

8月10日(土) 予備日11日(日)
午後5時～8時30分
野田 白鬚神社境内
主催団体：第二区

入間リバーサイド夏祭り

8月24日(土) 予備日25日(日)
午後4時30分～7時
団地内第一公園
主催団体：第九区

西武サマーフェスタ2024のお知らせ

日時 8月15日(木) 午後3時～9時

※ 雨天延期(予備日：8月16日(金) この日が雨の場合は中止)

※ 打上げ花火の実施は、ありません。

会場 西武市民運動場・西武地区センター

※ 駐車場はありませんので、徒歩または自転車でご来場ください

催し物 リアル野球盤、納涼盆踊り大会、ステージ、屋台(飲食・物品)、灯籠流しなど

詳しくは、8月1日号と同時配布のチラシや学校経由のチラシ、
ホームページ などをご確認ください。

主催 西武サマーフェスタ実行委員会

新しい企画も
検討中です



ホームページ

8月15日のイベントボランティアさん大募集！

①西武はっぴーぱーく(はっぴぱ) 大人：昼食調理、子どもに勉強を教える など

中学生～大学生：小学生と一緒にゲームなどで遊ぶ など

②西武サマーフェスタ2024 中学生・高校生：うちわやステッカーの配布(2時間程度)

詳しくは西武地区センター(☎2932-0033)

日曜・祝日をのぞく午前8時30分～午後5時15分をお願いします。



※「はっぴぱ」は、今後定期的開催予定のため、継続的にご協力いただくと助かります

※学生ボランティアさんで、希望される方は、西武地区センターよりボランティア証明書を発行します。

西武サマーフェスタ（主催：西武サマーフェスタ実行委員会）に 出店・ステージ参加する方を募集します

※ 以下の要項をよくお読みいただき、ふるってご応募ください。

出店

- 出店日時・場所：8月15日（木）午後3時～9時（時間厳守） 西武市民運動場
- 出店対象者：原則として西武地区内の事業者や個人
- 出店内容：販売及び展示
- ※ 調理して販売する場合には、検便の検査成績書＜調理をする方全員の検便結果（3項目検査・開催日の6ヶ月以内に検査したもの）＞の写しの提出が必要です。検査費用は出店者負担とします。成績書は、7月25日（木）までにご提出ください。
- ※ 火気を使用する場合は、消火器の設置をお願いします。
- 出店募集数：10店舗程度（予定数を超えた場合には、締切り前であっても終了する場合があります）
- 小間の詳細：1小間は、間口1.5間×奥行2間 1出店者1小間
テント（照明付き）は実行委員会で設置、出店位置は実行委員会が決定します
- 出店料：1店舗 2,000円（申込時に支払い、支払い後の返金はしません）
- 申込方法：所定の「出店申込兼誓約書」（市ホームページよりダウンロード）および出店料を
7月5日（金）～7月20日（土）午後3時までに西武地区センターに提出してください。
- 資格審査：暴力団排除等に関する誓約書に基づき、狭山警察署での審査後に決定します。

ステージ

- 日時：8月15日（木）午後5時～7時
- 場所：西武市民運動場（屋外で舞台は設置せず、奥行き5m、幅12mの平面スペース）
※音源（CD）の再生可
- 募集内容：ダンスや楽器演奏など
- 出演時間：1団体の持ち時間は、準備・片付けを含め、10分・20分・30分のいずれかです。
- 募集定員：原則、応募された方は全員参加できますが、応募状況により出演時間の短縮や延長をお願いする場合があります。
- 応募資格：
 - ①団体（2人以上）での参加であること
 - ②原則、西武地区を拠点に活動する団体であること
 - ③営利目的でないこと
 - ④演目が公序良俗の範囲内であること
 - ⑤出演は、原則1人1回まで
 - ⑥出演者本人または保護者がステージ運営や片付けに協力できること
- 参加費：無料
- 申込み：所定の「西武サマーフェスタステージ参加申込書」（市ホームページよりダウンロード）を
7月5日（金）～7月22日（月）午後5時までに 西武地区センターに提出してください。



西武サマーフェスタ 出店・ステージ参加に関する問い合わせ先
西武地区センター 電話 2932-0033
(日曜・祝日を除く午前8時30分から午後5時15分)



ホームページ