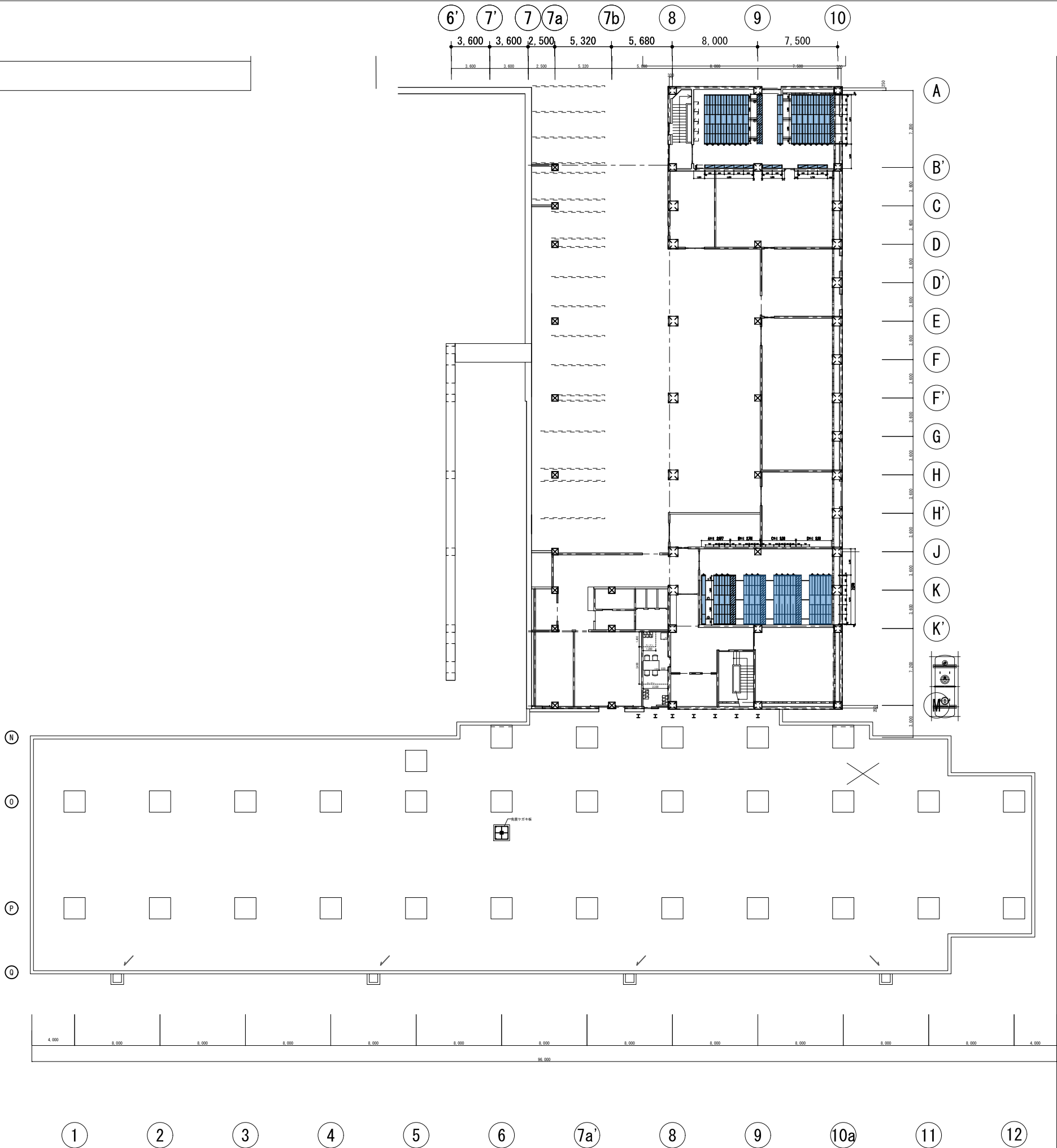


地下1階

凡例		記号	タイプ
<div></div>	新規家具	3H2	3枚引違い2段
	転用家具	3H3	3枚引違い3段
		K6	オープン6段
		S6	両開き6段
		K359	多目的ユニット
		HG2	ガラス引違い3段

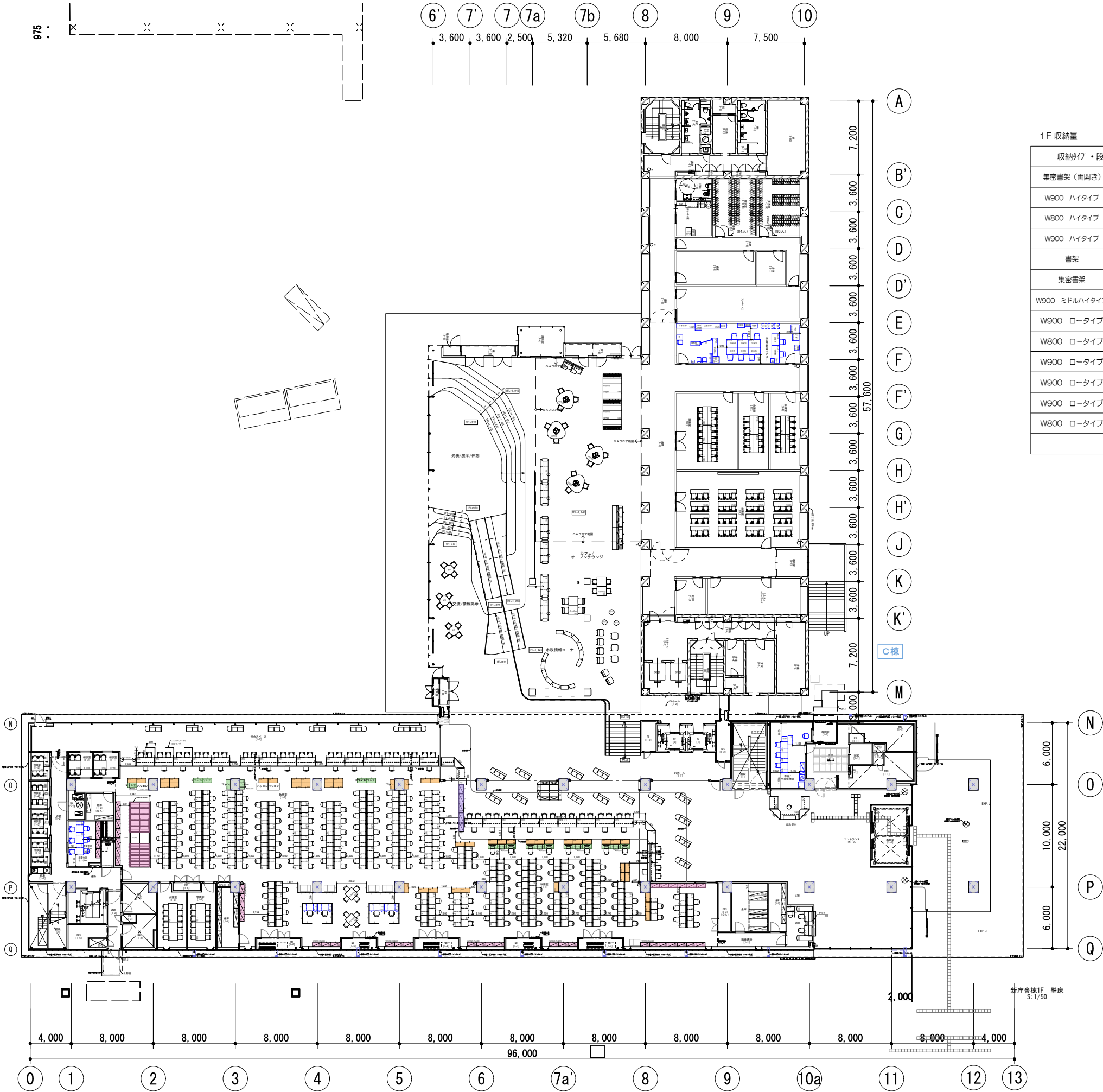
B1F 収納量

収納タイプ・段数・凡例		本数	1本あたり	計	備考
集密書架（両開き）	6段	—	5.16fm	—	
W900 ハイタイプ	6段	—	5.16fm	—	両開き/オープン/3枚引違い
W800 ハイタイプ	6段	—	4.56fm	—	両開き/オープン/3枚引違い
W900 ハイタイプ	6段	—	5.01fm	—	両開き+ラテラル3段
書架	5段	10本	4.30 f m	43.00fm	
集密書架	5段	350本	4.30fm	1505.00fm	
W900 ミドルハイタイプ	4段	—	3.34fm	—	3枚引違い+ラテラル2段
W900 ロータイプ	3段	—	2.58fm	—	3枚引違い
W800 ロータイプ	3段	—	2.28fm	—	3枚引違い
W900 ロータイプ	3段	—	2.58fm	—	ガラス引違い
W900 ロータイプ	2段	—	1.72fm	—	3枚引違い（A4縦）
W900 ロータイプ	2段	—	1.72fm	—	3枚引違い
W800 ロータイプ	2段	—	1.52fm	—	3枚引違い
B1F fm 合計				1548.00fm	



承認日	訂正日	24/08/09	25/08/04	25/10/06	KOKUYO コクヨマーケティング株式会社 http://www.kokuyo-marketing.co.jp/	営業	周東	日付	2025/11/26	物件名	入間市新庁舎設計業務委託	NO. * *
		24/08/27	25/08/18	25/11/04		設計	近藤	設計NO.	332300009282-001	名称	地下1階 レイアウト図	
		24/09/20	25/08/25			製図	増尾	総尺	1/400 (A3)	建物名称	入間市新庁舎	
		24/11/12	25/08/28									
		25/07/17	25/09/24									

1階



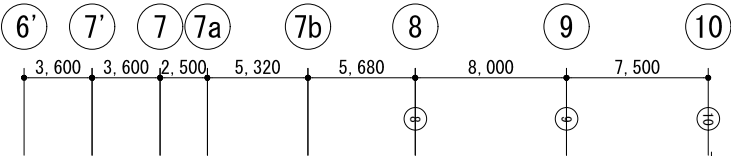
凡例	
	新規家具
	転用家具

記号	タイプ
3H2	3枚引違い2段
3H3	3枚引違い3段
K6	オープン6段
S6	両開き6段
K359	多目的ユニット
HG2	ガラス引違い3段

1F 収納量

収納タイプ・段数・凡例	本数	1本あたり	計	備考
集密書架（両開き） 6段	36本	5.16fm	185.76fm	
W900 ハイタイプ 6段	41本	5.16fm	211.56fm	両開き／オープン3枚引違い
W800 ハイタイプ 6段	—	4.56fm	—	両開き／オープン3枚引違い
W900 ハイタイプ 6段	—	5.01fm	—	両開き＋ラテラル3段
書架 5段	—	4.30 f m	—	
集密書架 5段	—	4.30fm	—	
W900 ミドルハイタイプ 4段	5本	3.34fm	16.70fm	3枚引違いラテラル2段
W900 ロータイプ 3段	47本	2.58fm	121.26fm	3枚引違い
W800 ロータイプ 3段	—	2.28fm	—	3枚引違い
W900 ロータイプ 3段	—	2.58fm	—	ガラス引違い
W900 ロータイプ 2段	—	1.72fm	—	3枚引違い（A4縦）
W900 ロータイプ 2段	19本	1.72fm	32.68fm	3枚引違い
W800 ロータイプ 2段	—	1.52fm	—	3枚引違い
1F fm 合計			567.96fm	

2階



凡例	
	新規家具
	転用家具

記号	タイプ
3H2	3枚引違い2段
3H3	3枚引違い3段
K6	オープン6段
S6	両開き6段
K359	多目的ユニット
HG2	ガラス引違い3段

2F 収納量

収納アイテム・段数・凡例		本数	1本あたり	計	備考
集密書架（両開き）	6段	—	5.16fm	—	
W900 ハイタイプ	6段	66本	5.16fm	340.56fm	両開き/オープン/3枚引違い
W800 ハイタイプ	6段	14本	4.56fm	63.84fm	両開き/オープン/3枚引違い
W900 ハイタイプ	6段	—	5.01fm	—	両開き+ラテラル3段
書架	5段	—	4.30 f m	—	
集密書架	5段	—	4.30fm	—	
W900 ミドルハイタイプ	4段	17本	3.34fm	56.78fm	3枚引違い+ラテラル2段
W900 ロータイプ	3段	73本	2.58fm	188.34fm	3枚引違い
W800 ロータイプ	3段	—	2.28fm	—	3枚引違い
W900 ロータイプ	3段	—	2.58fm	—	ガラス引違い
W900 ロータイプ	2段	22本	1.72fm	37.84fm	3枚引違い（A4縦）
W900 ロータイプ	2段	18本	1.72fm	30.96fm	3枚引違い
W800 ロータイプ	2段	20本	1.52fm	30.40fm	3枚引違い
2F fm 合計				748.72fm	



承認日	訂正日	24/08/09	25/08/18	25/10/08	25/12/03
		24/08/27	25/08/25	25/10/17	25/12/09
		24/10/04	25/08/28	25/10/27	
		24/11/12	25/09/24	25/11/04	
		25/08/04	25/10/06	25/11/26	

KOKUYO
コクヨマーケティング株式会社
<https://www.kokuyo-marketing.co.jp/>

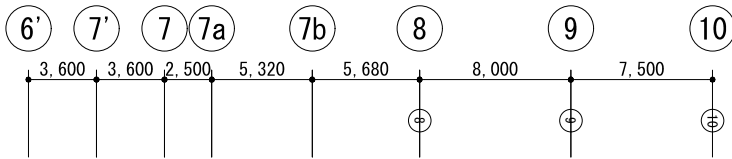
営業	周東	日付	2025/12/11
設計	近藤	設計NO.	332300009282-001
製図	増尾	縮尺	1/400 (A3)

物件名	入間市新庁舎設計業務委託
名称	2階 レイアウト図
建物名称	入間市新庁舎

NO.

＊ ＊

3階

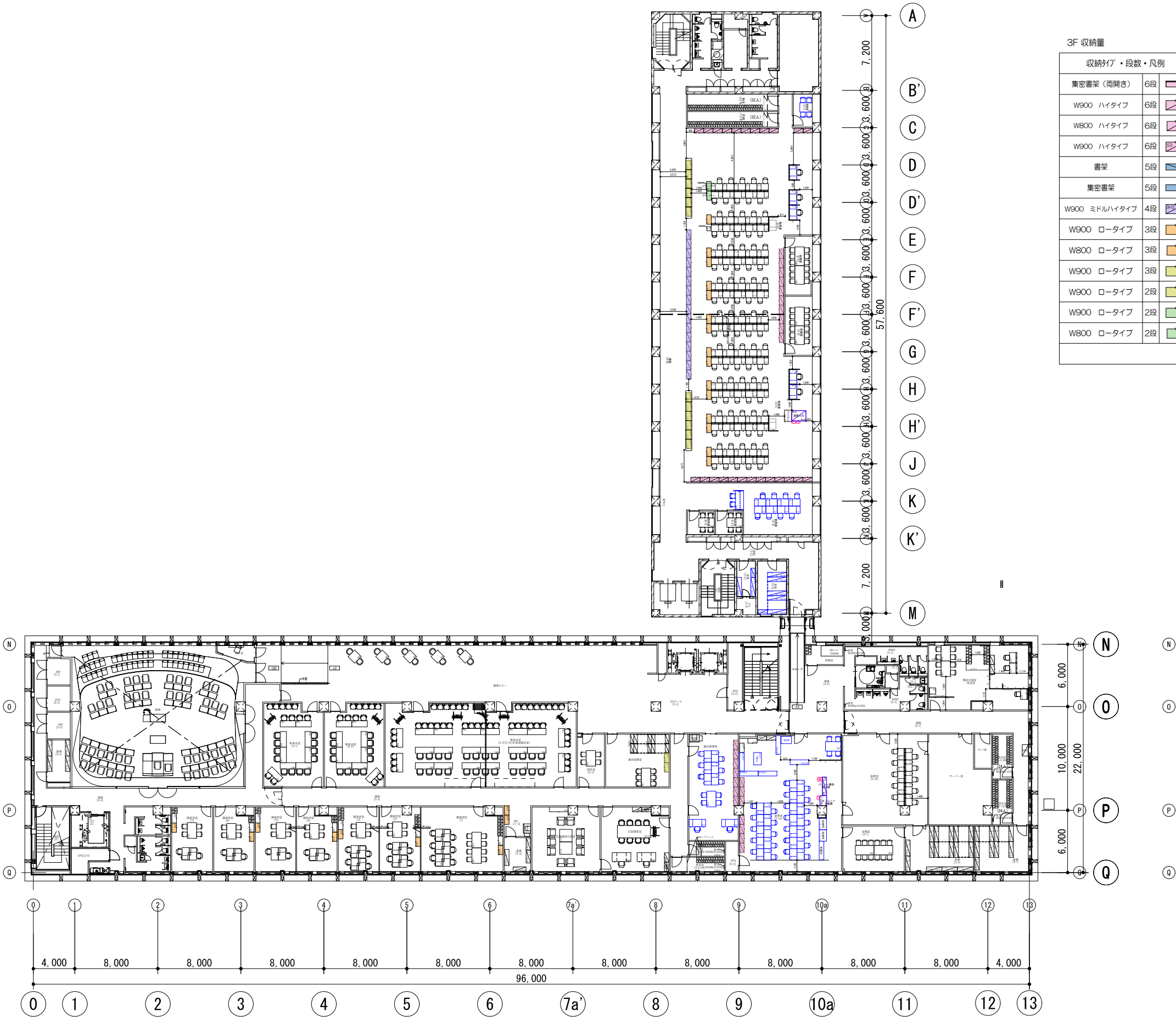


凡例	
	新規家具
	転用家具

記号	タイプ
3H2	3枚引違い2段
3H3	3枚引違い3段
K6	オープン6段
S6	両開き6段
K359	多目的ユニット
HG2	ガラス引違い3段

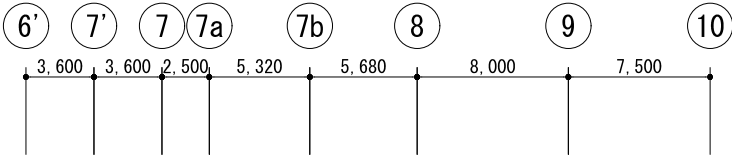
3F 収納量

収納タイプ・段数・凡例	本数	1本あたり	計	備考
集密書架（両開き） 6段	—	5.16fm	—	
W900 ハイタイプ 6段	48本	5.16fm	247.68fm	両開き／オープン／3枚引違い
W800 ハイタイプ 6段	—	4.56fm	—	両開き／オープン／3枚引違い
W900 ハイタイプ 6段	—	5.01fm	—	両開き＋ラテラル3段
書架 5段	—	4.30 f m	—	
集密書架 5段	—	4.30fm	—	
W900 ミドルハイタイプ 4段	16本	3.34fm	53.44fm	3枚引違い＋ラテラル2段
W900 ロータイプ 3段	24本	2.58fm	61.92fm	3枚引違い
W800 ロータイプ 3段	—	2.28fm	—	3枚引違い
W900 ロータイプ 3段	2本	2.58fm	5.16fm	ガラス引違い
W900 ロータイプ 2段	12本	1.72fm	20.64fm	3枚引違い（A4縦）
W900 ロータイプ 2段	2本	1.72fm	3.44fm	3枚引違い
W800 ロータイプ 2段	—	1.52fm	—	3枚引違い
3F fm 合計			392.28fm	



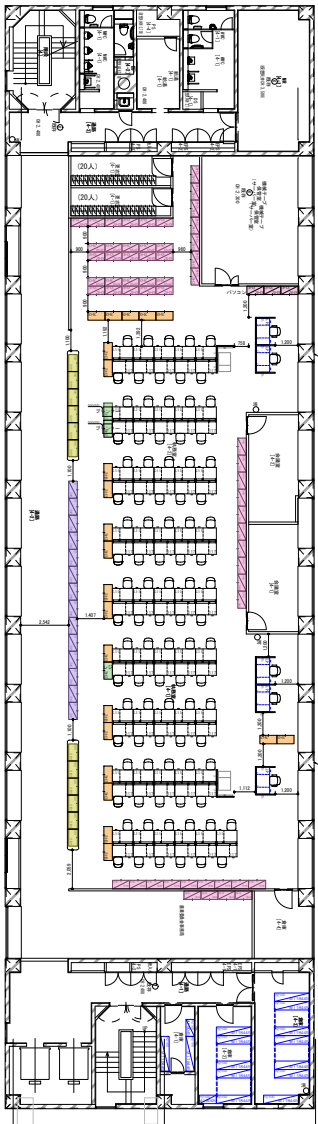
承認日	訂正日	24/08/09	25/08/18	25/10/27	KOKUYO コクヨマーケティング株式会社 http://www.kokuyo-marketing.co.jp/	営業	周東	日付	2025/12/11	物件名	入間市新庁舎設計業務委託	NO. * *
		24/08/27	25/08/25	25/11/04		設計	近藤	設計NO.	332300009282-001	名称	3階 レイアウト図	
		24/10/04	25/08/28	25/11/26		製図	増尾	総尺	1/400 (A3)	建物名称	入間市新庁舎	
		24/11/12	25/10/06	25/12/03								
		25/08/04	25/10/08									

4階



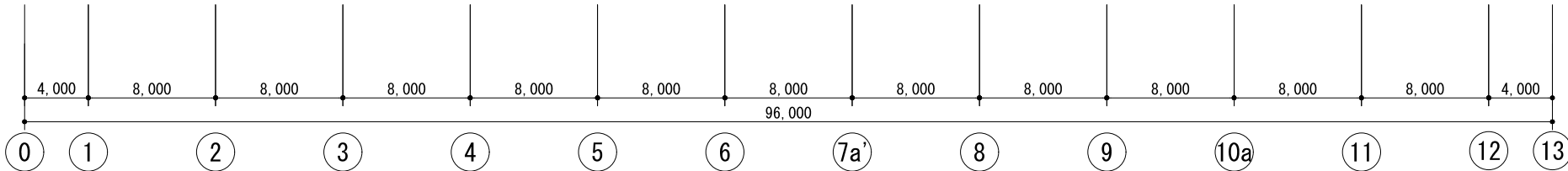
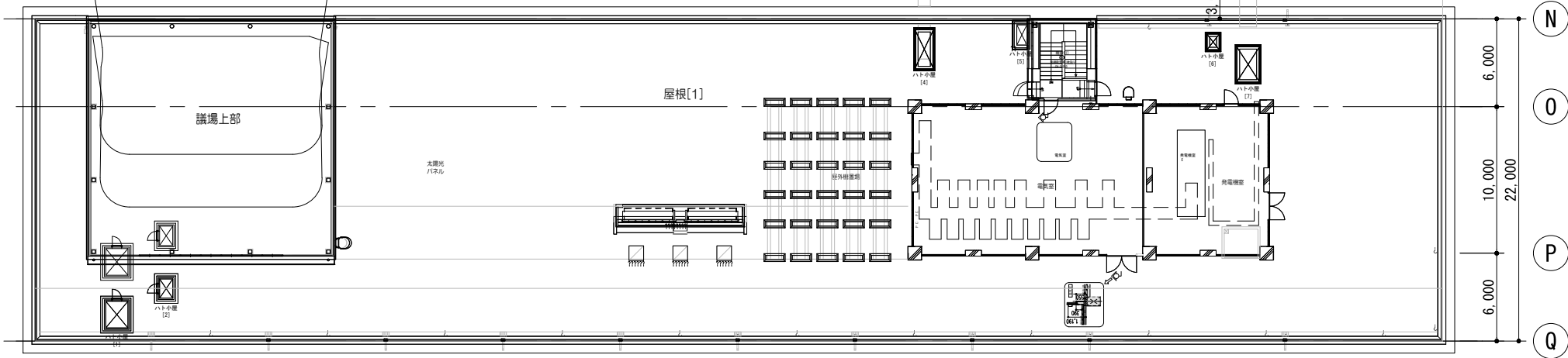
凡例	
	新規家具
	転用家具

記号	タイプ
3H2	3枚引違い2段
3H3	3枚引違い3段
K6	オープン6段
S6	両開き6段
K359	多目的ユニット
HG2	ガラス引違い3段

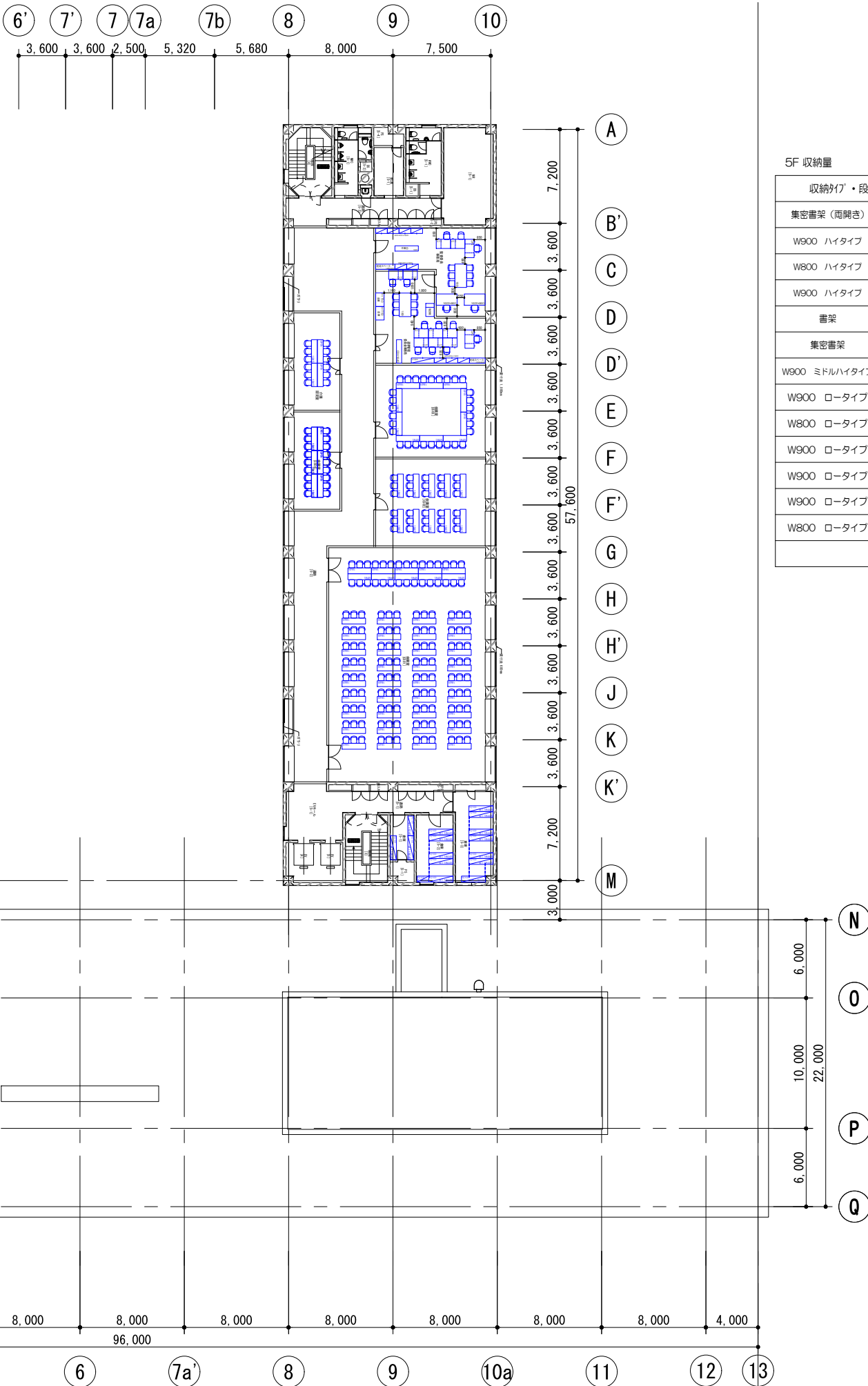




4F 収納量

収納タイプ・段数・凡例	本数	1本あたり	計	備考
集密書架 (両開き) 6段	—	5.16fm	—	
W900 ハイタイプ 6段	59本	5.16fm	304.44fm	両開き/オープン/3枚引違い
W800 ハイタイプ 6段	—	4.56fm	—	両開き/オープン/3枚引違い
W900 ハイタイプ 6段	—	5.01fm	—	両開き+ラテラル3段
書架 5段	—	4.30 f m	—	
集密書架 5段	—	4.30fm	—	
W900 ミドルハイタイプ 4段	14本	3.34fm	46.76fm	3枚引違い+ラテラル2段
W900 ロータイプ 3段	22本	2.58fm	56.76fm	3枚引違い
W800 ロータイプ 3段	—	2.28fm	—	3枚引違い
W900 ロータイプ 3段	—	2.58fm	—	ガラス引違い
W900 ロータイプ 2段	12本	1.72fm	20.64fm	3枚引違い (A4縦)
W900 ロータイプ 2段	3本	1.72fm	5.16fm	3枚引違い
W800 ロータイプ 2段	—	1.52fm	—	3枚引違い
4F fm 合計			433.76fm	



5階



凡例	
	新規家具
	転用家具

記号	タイプ
3H2	3枚引違い2段
3H3	3枚引違い3段
K6	オープン6段
S6	両開き6段
K359	多目的ユニット
HG2	ガラス引違い3段

5F 収納量

収納タイプ・段数・凡例		本数	1本あたり	計	備考
集密書架（両開き）	6段 	—	5.16fm	—	
W900 ハイタイプ	6段 	—	5.16fm	—	両開きノオープン/3枚引違い
W800 ハイタイプ	6段 	—	4.56fm	—	両開きノオープン/3枚引違い
W900 ハイタイプ	6段 	—	5.01fm	—	両開き＋ラテラル3段
書架	5段 	—	4.30 f m	—	
集密書架	5段 	—	4.30fm	—	
W900 ミドルハイタイプ	4段 	—	3.34fm	—	3枚引違い＋ラテラル2段
W900 ロータイプ	3段 	—	2.58fm	—	3枚引違い
W800 ロータイプ	3段 	—	2.28fm	—	3枚引違い
W900 ロータイプ	3段 	—	2.58fm	—	ガラス引違い
W900 ロータイプ	2段 	—	1.72fm	—	3枚引違い（A4縦）
W900 ロータイプ	2段 	—	1.72fm	—	3枚引違い
W800 ロータイプ	2段 	—	1.52fm	—	3枚引違い
5F fm 合計				—	