

湧水台帳

湧水No.	21	所在地	入間市宮寺 滝海道地先
湧水のタイプ	谷頭	標高 WL (m)	126m
湧水の利用	なし	周辺環境区分	農地、住宅地
護岸状況 (河川の場合)	3面張り	地質	崩土堆積物

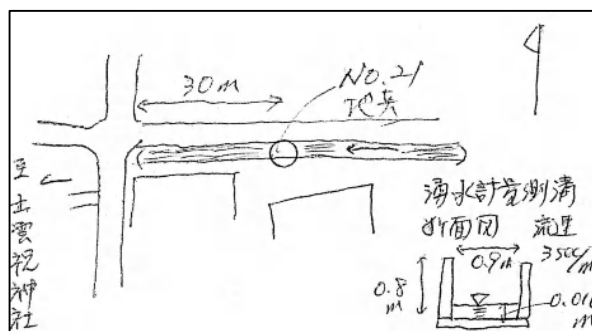
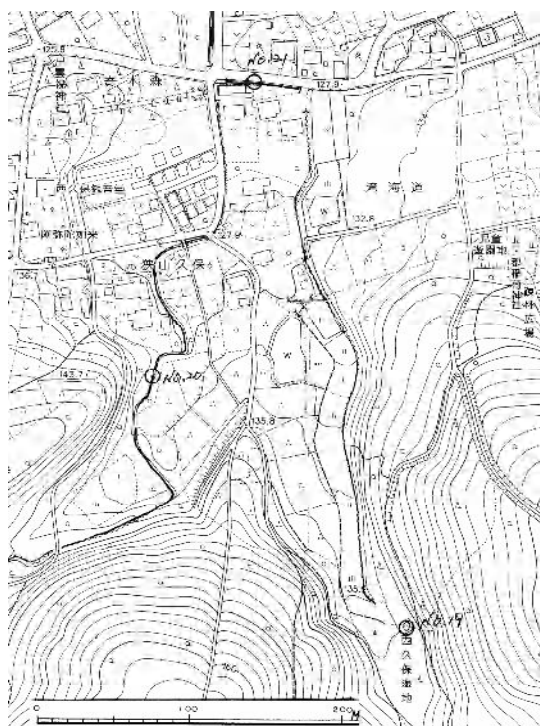
現地写真



周辺環境など

No19地点は西久保湿地の谷奥地点であったが、その下流の湧水を含めて、西久保湿地の全湧水量をこの地点で計測した。昔はホタルがいたが、西久保湿地のタンボの手入れをしなくなってから、河床に藻が発生して、以後ホタルがいなくなったということであった。

見取図等



湧水の季節変化 (簡易観測結果)

調査日	調査時間	天気	気温 (°C)	水温 (°C)	湧水量 (λ/分)	湧水の状態	1週間前降水量 (mm)	備考
6月14日	15時00分	晴れ	27	21	290	—	50	※流量を計測 0.9m×0.016m×3sec/m
10月18日	12時50分	晴れ	_※	_※	304	—	25	※流量を計測 0.9m×0.015m×4sec/1.5m

※10/18温度計破損の為、気温、水温欠測。

湧水の季節変化（現地写真）

H16. 6. 14. 撮影



H16. 10. 18. 撮影

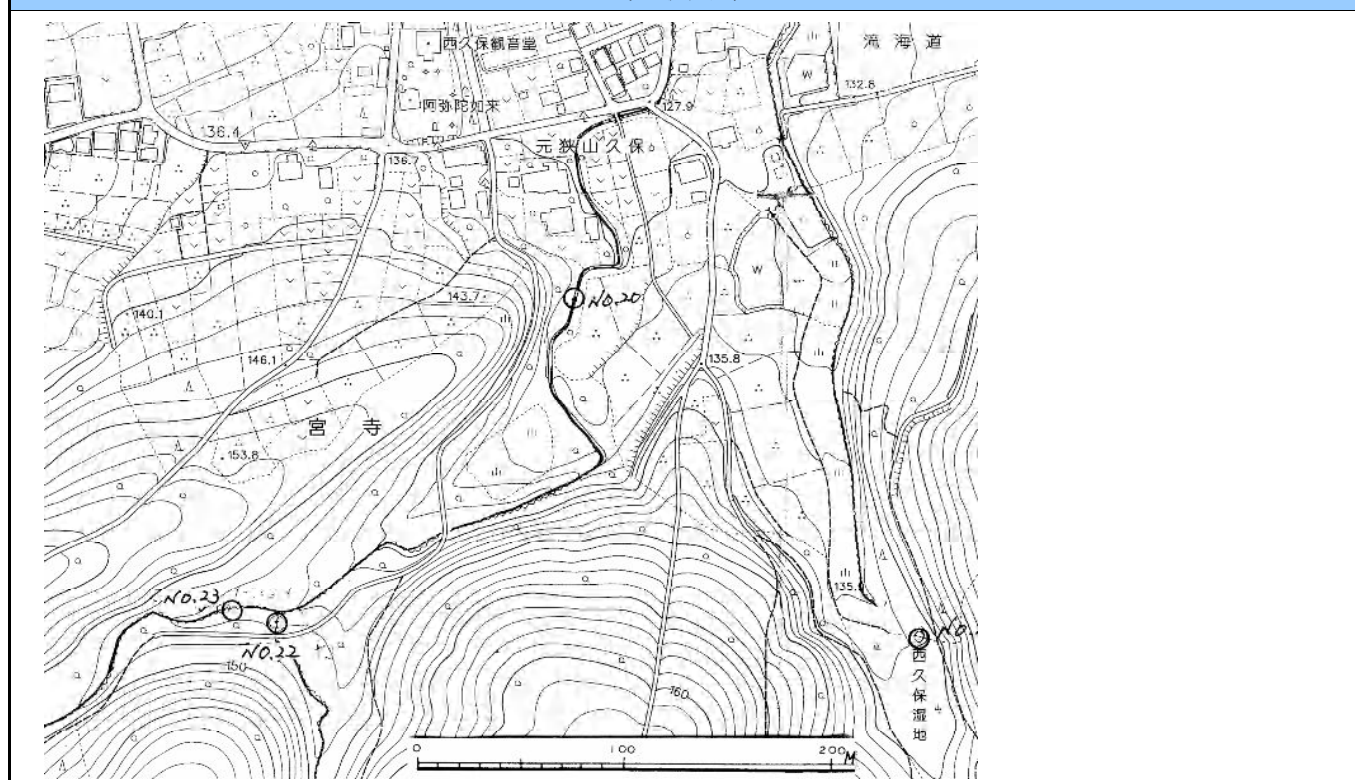


湧水台帳

湧水No.	23	所在地	入間市宮寺 元狭山久保の谷の狭山台方向の支谷	
湧水のタイプ	谷頭	標高 WL (m)	145m	
湧水の利用	なし	周辺環境区分	樹林	
護岸状況 (河川の場合)	自然河岸	地質	芋窪礫層	

現地写真	周辺環境など
	<p>狭山峰方向との分岐から狭山台方向に30m程上がったヶ所で計測した。従って計測値はこれより上流の湧水の合計量である。河床部には芋窪礫層と思われる粘土質砂礫層が露出。</p>

見取図等



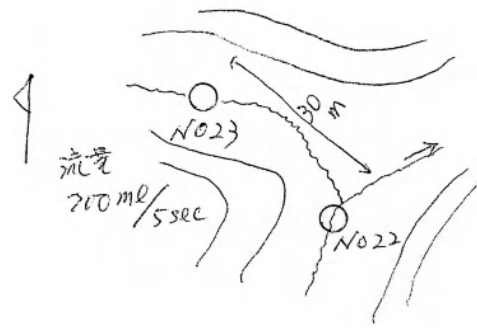
湧水の季節変化 (簡易観測結果)

調査日	調査時間	天気	気温 (°C)	水温 (°C)	湧水量 (λ/分)	湧水の状態	1週間前降水量 (mm)	備考
6月17日	14時40分	晴れ	27	17	8.4	—	41	※流量を観測
10月18日	11時50分	晴れ	_※	_※	300	—	25	※流量を観測 0.2m×0.05m×0.5m/sec

※10/18 温度計破損の為、気温と水温欠測。

湧水の季節変化（現地写真）

H16. 6. 17. 撮影




H16. 10. 18. 撮影

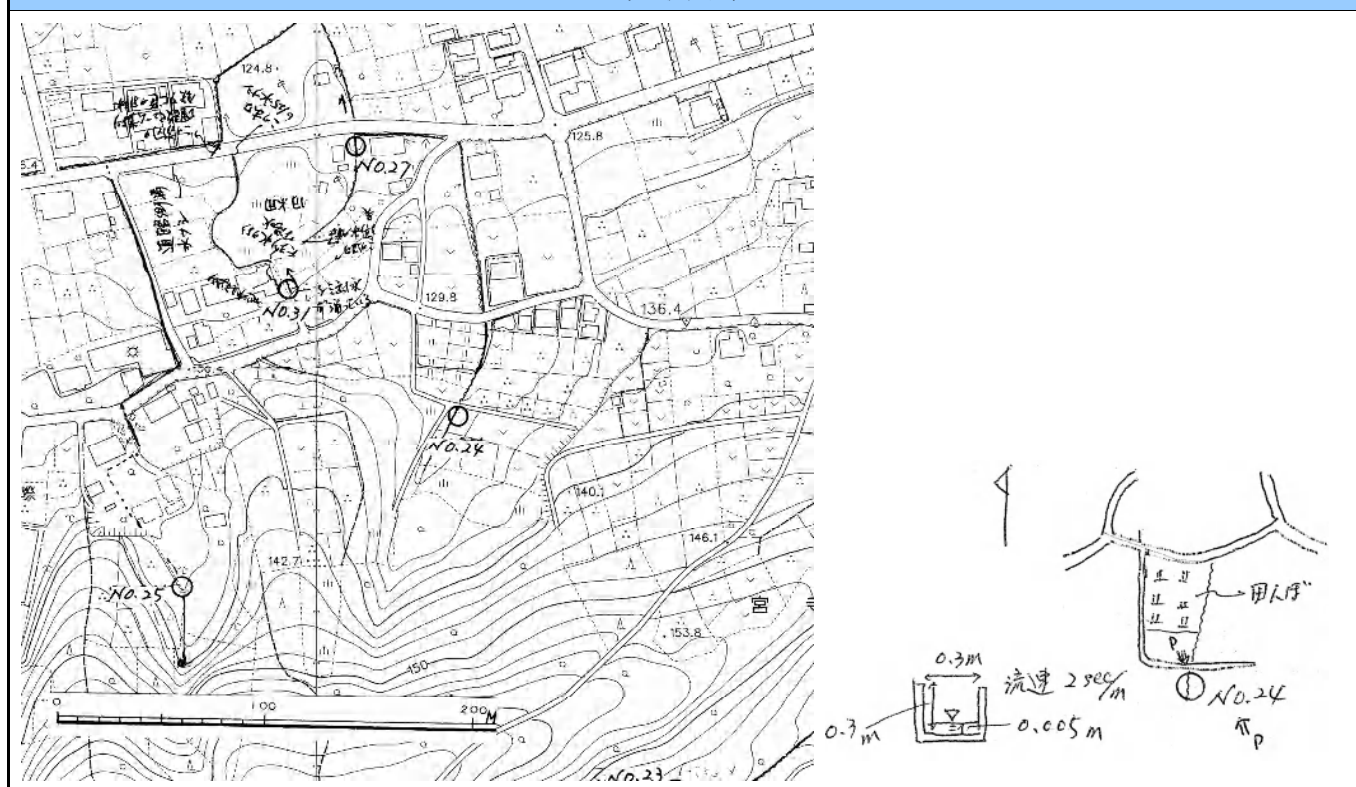


湧水台帳

湧水No.	24	所在地	入間市宮寺 新堀川最東端の谷	
湧水のタイプ	谷頭	標高 WL (m)	131m	
湧水の利用	農業用(すぐ北川の田を涵養)	周辺環境区分	農地	
護岸状況 (河川の場合)	3面張り	地質		

現地写真	周辺環境など
	

見取図等



湧水の季節変化 (簡易観測結果)

調査日	調査時間	天気	気温 (°C)	水温 (°C)	湧水量 (λ/分)	湧水の状態	1週間前降水量 (mm)	備考
6月17日	15時00分	晴れ	25	20	45	—	41	※流量を計測 0.3m×0.005m×2sec/m
10月1日	—	—	—	—	+++	6/18より やや多い	99	予察
10月18日	13時20分	晴れ	20	15	30	—	25	※流量を計測 0.3m×0.005m×3sec/m

※湧水の状態：しみ出し、伏流、水溜り、その他 (状態を備考欄へ) に区分
 湧水量が測れない場合は、多い：+++、普通：++、少ない：+ に区分

湧水の季節変化（現地写真）

H16. 6. 17. 撮影



H16. 10. 1. 撮影



H16. 10. 18. 撮影



遠景

湧水台帳

湧水No.	25	所在地	入間市宮寺 中村芳雄氏宅裏手の谷	
湧水のタイプ	谷頭	標高 WL (m)	136m	
湧水の利用	なし	周辺環境区分	農地、樹林	
護岸状況 (河川の場合)	自然河岸	地 質	芋窪礫層、崩土	

現地写真



周辺環境など

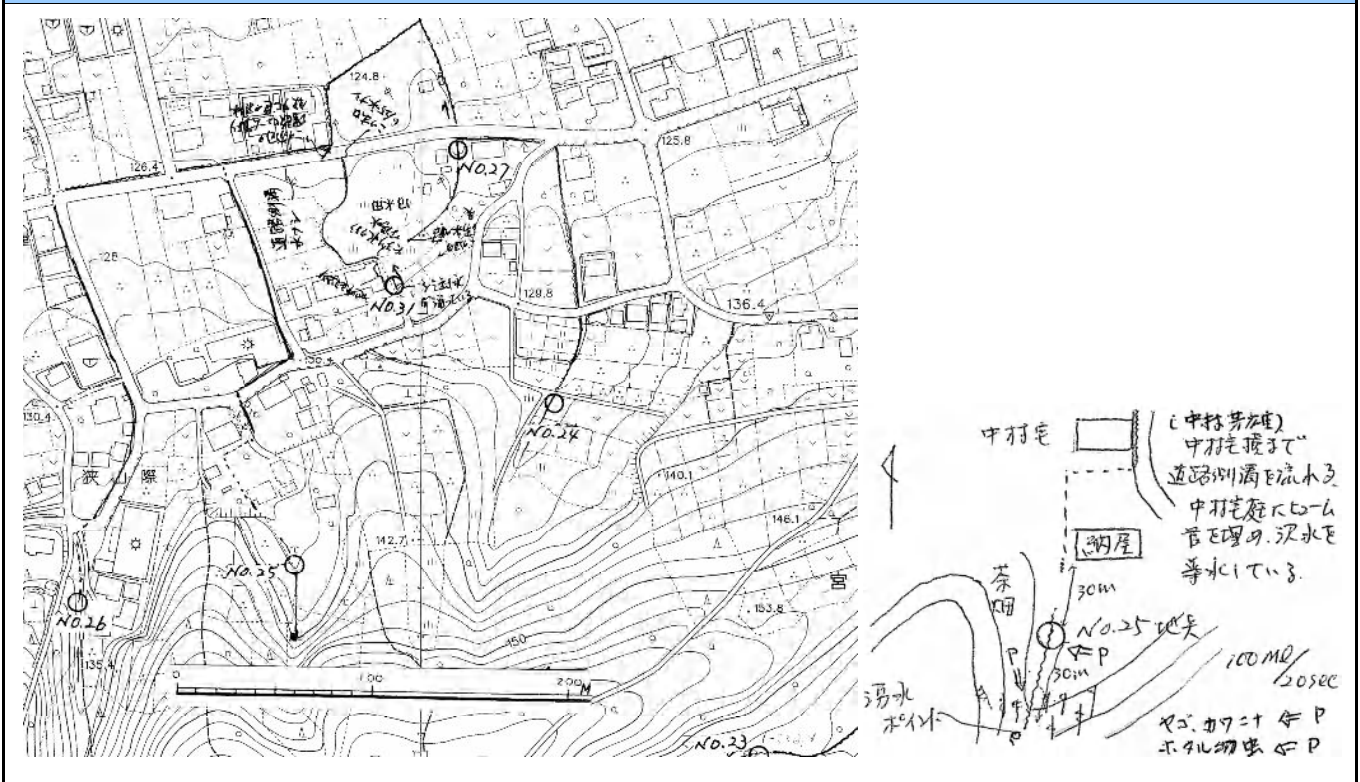
N宅納屋の30m程奥が計測地点。6/17時点では更に30m程入ったヶ所が湧水ポイントであった。50年程前までは幅1m程の流れになっていて、夏、冬ともに枯れたことがなかった由。サンショウウオは今でも生息しているということであった。この湧水は、N宅の庭に埋め込まれているヒュウム管を通り、中村宅横で道路側溝に入っている。

10/1 湧水ポイント変動。納屋裏手で東30m地点に新規湧水。No25地点付近の伏流状態にも多少の変化あり。

10/18 No25地点 0.2m×0.01m×0.4m/4sec

納屋裏地点 0.1m×0.01m×0.5m/2sec

見取図等



湧水の季節変化 (簡易観測結果)

調査日	調査時間	天気	気温 (°C)	水温 (°C)	湧水量 (λ/分)	湧水の状態	1週間前降水量 (mm)	備考
6月17日	15時30分	晴れ	27	18	0.3	—	41	0.1λ/20sec
10月1日	—	—	—	—	+++	やや多い	99	予察
10月18日	13時40分	晴れ	21	14	27	—	25	

※湧水の状態：しみ出し、伏流、水溜り、その他 (状態を備考欄へ) に区分
 湧水量が測れない場合は、多い：+++、普通：++、少ない：+ に区分

H16. 6. 17. 撮影



H16. 10. 1. 撮影



中村宅



中村宅倉庫裏



湧水の季節変化（現地写真）

H16. 10. 18. 撮影



中村宅倉庫裏



上流