

湧水台帳

湧水No.	31	所在地	入間市宮寺 狭山際	
湧水のタイプ	伏流	標高 WL (m)	128m	
湧水の利用	なし	周辺環境区分	農地	
護岸状況 (河川の場合)	自然河岸	地質	泥質の崩土堆積物	

現地写真

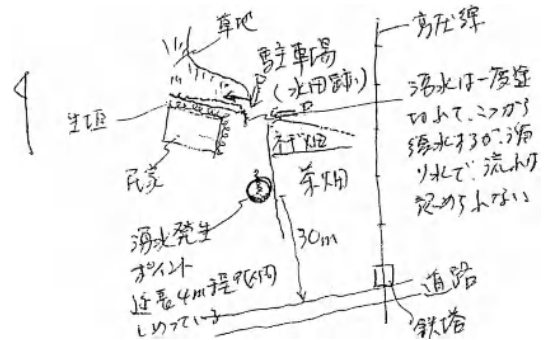


周辺環境など

6/28 高圧線下の茶畑際より湧水し、4m程の区間が湿潤状況にある。湧水は一度途切れて7, 8m下の民家裏の溝で復活する。記録地点は4m程度の染み出し区間とした。民家裏の溝の傍にはセキショウが自生していた。

8/5には、前回の記録地点に水の染み出しなく、民家裏の溝でも計測不能な程ゆっくりと染み出し水が流れていた。

10/18 私有道路端の茶畑とネギ畑の間よりコンコンと湧水。



湧水の季節変化 (簡易観測結果)

調査日	調査時間	天気	気温 (°C)	水温 (°C)	湧水量 (λ/分)	湧水の状態	1週間前降水量 (mm)	備考
6月28日	9時50分	曇り	26	20	染み出し	染み出し	36	
8月5日	10時50分	曇り	28	24	+	染み出し	59	6/28計測地点には水なし。
10月1日	—	—	—	—	+++	6/29よりかなり多い	99	
10月18日	13時30分	晴れ	21	17	10.5	—	25	※流量を計測 0.07m×0.01m×4sec/m

※湧水の状態：しみ出し、伏流、水溜り、その他 (状態を備考欄へ) に区分
 湧水量が測れない場合は、多い：+++、普通：++、少ない：+ に区分

湧水の季節変化（現地写真）

H16. 6. 28. 撮影



H16. 10. 1. 撮影



湧水の季節変化（現地写真）

H16. 10. 18. 撮影



湧水



湧水地点下流3m位測定

湧水台帳

湧水No.	32	所在地	入間市宮寺 狭山下
湧水のタイプ	伏流	標高 WL (m)	127m
湧水の利用	なし	周辺環境区分	農地
護岸状況 (河川の場合)	3面張りU字溝	地質	崩土堆積物

現地写真



周辺環境など

No29地点付近はやや高い地形となっているが、その法面にヒューム管の出口があり、No32地点に至るU字溝に水が落ちるようになっている。

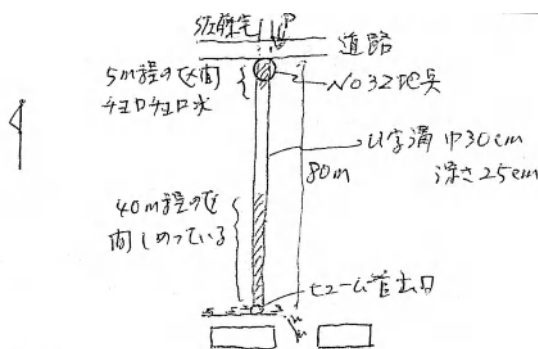
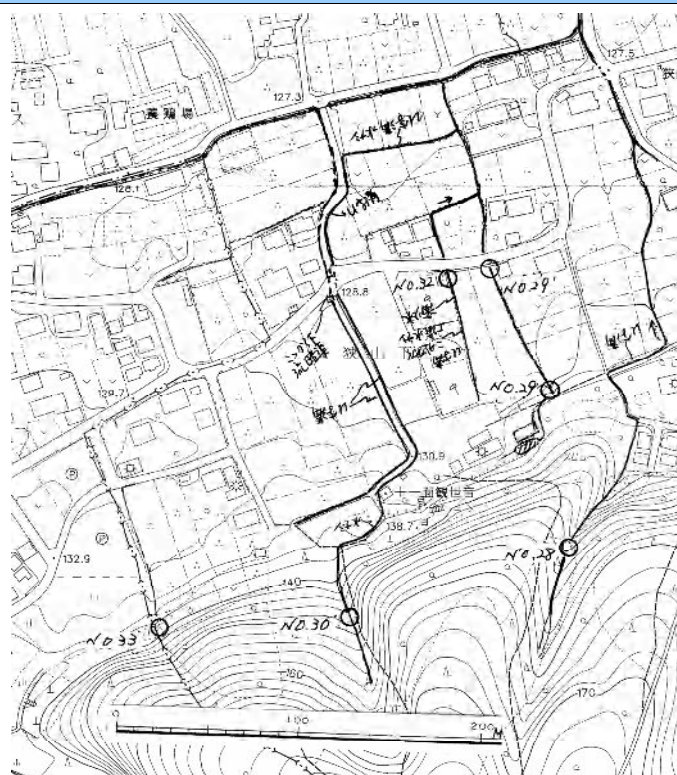
6/28には、ヒューム管直下から約40mの間のU字溝は湿っていたが、その下流30m程の区間は乾いており、No32地点に近接した約5m程の区間にチョロチョロ水があった(測定不能)

8/5時点ではU字溝は全体的に乾いた状況にあった。

10/1 ヒューム管からの湧水はない。資材置き場裏手のU字溝途中から流水。

10/18 ヒューム管からチョロチョロ湧水。資材置き場裏手のU字溝途中からも流水あり。計測湧水量はその合計。

見取図等



湧水の季節変化 (簡易観測結果)

調査日	調査時間	天気	気温 (°C)	水温 (°C)	湧水量 (λ/分)	湧水の状態	1週間前降水量 (mm)	備考
6月28日	10時10分	曇り	27	21	+	チョロチョロ	36	計測不能
8月5日	11時00分	曇り	27		0	—	59	
10月1日	—	—	—	—	+++	かなりの量	99	
10月18日	14時30分	晴れ	18	15	41.4	—	25	※流量を計測 0.23m×0.012m×4sec/m

※湧水量が測れない場合は、多い:+++、普通:++、少ない:+ に区分

湧水の季節変化（現地写真）

H16. 6. 28. 撮影

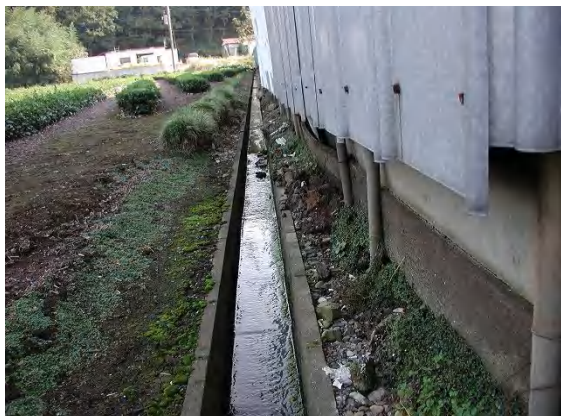


H16. 10. 1. 撮影



上流

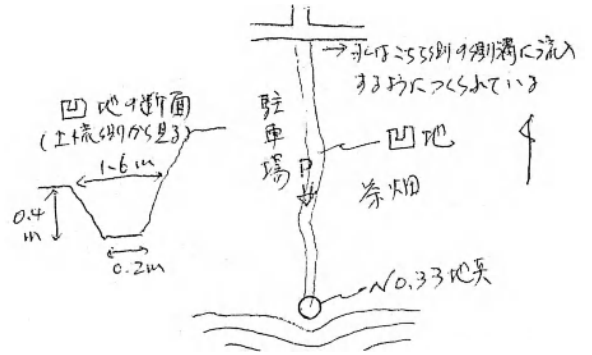
H16. 10. 18. 撮影



上流

湧水の季節変化 (現地写真)

H16. 6. 28. 撮影

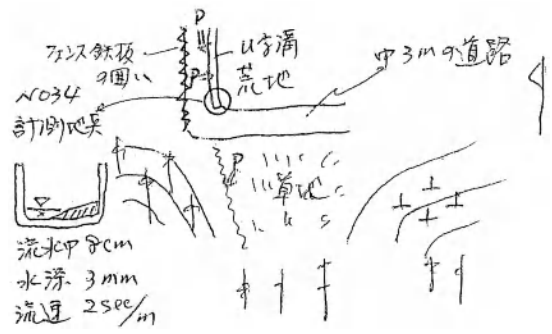


H16. 10. 18. 撮影



湧水の季節変化 (現地写真)

H16. 6. 28. 撮影



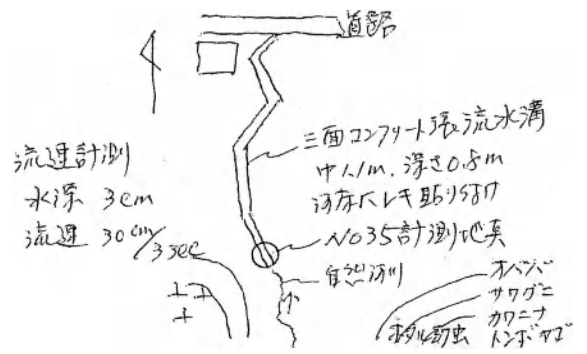
H16. 10. 18. 撮影



上流

湧水の季節変化（現地写真）

H16. 6. 28. 撮影



H16. 10. 18. 撮影

