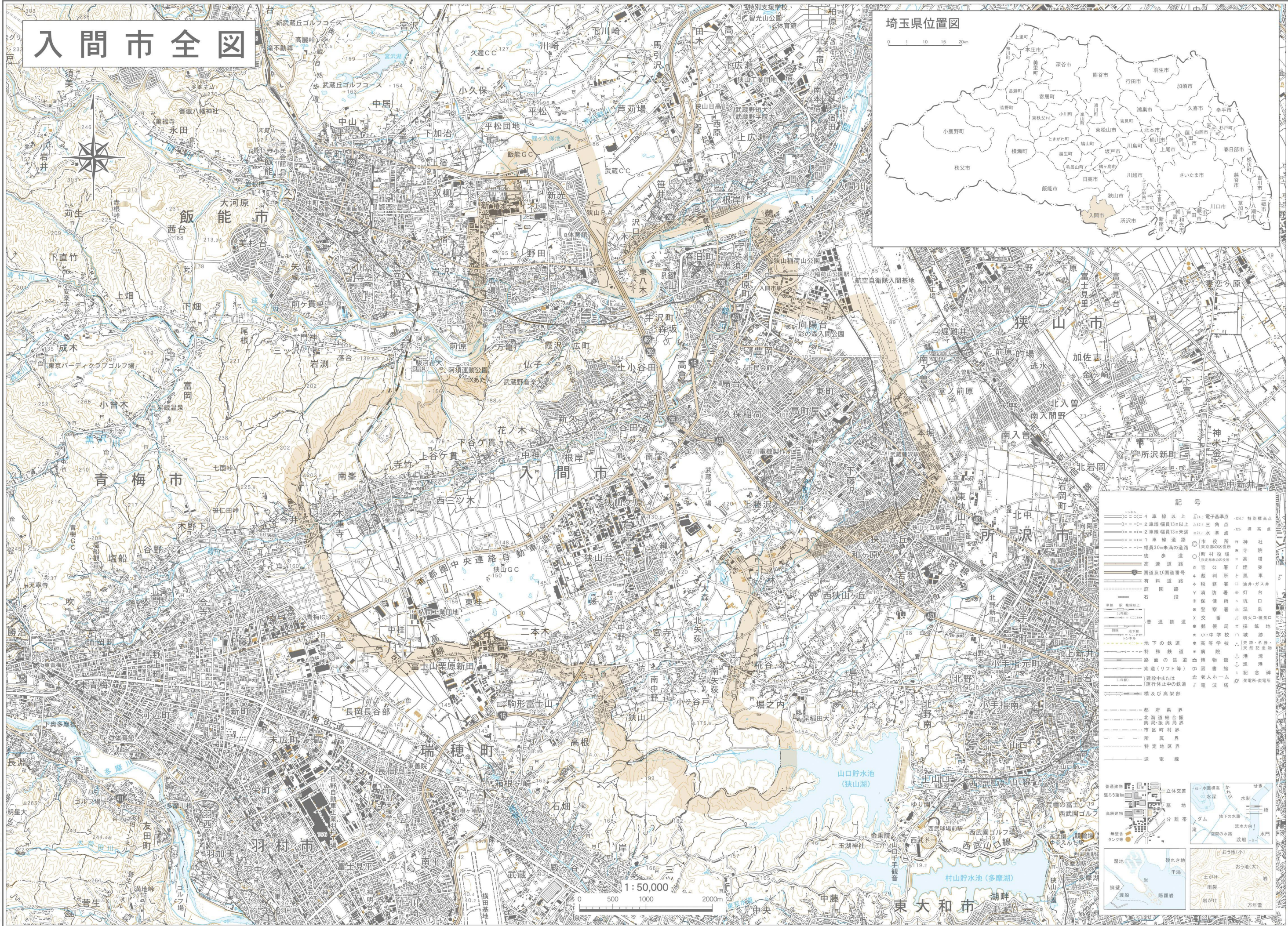


入間市全図

令和三年十二月

埼玉県位置図



記号	
—●—	4車線以上
—○—	2車線幅員13m未満
—○—	1車線道路
—○—	幅員30m未満の道路
—○—	歩道
—○—	国道及び国道番号
—○—	有料道路
—○—	庭園路
—○—	石段
—○—	普通鉄道
—○—	特殊鉄道
—○—	路面の鉄道
—○—	索道(リフト等)
—○—	建設中または運行休止中の鉄道
—○—	橋及び高架部
—○—	都府県界
—○—	北海道総合振興局界
—○—	市区町村界
—○—	所屬界
—○—	特定地区界
—○—	送電線
—○—	△14 電子基準点
—○—	△524 三角点
—○—	△31 水準点
—○—	○ 市役所
—○—	○ 神社
—○—	○ 寺
—○—	○ 公民館
—○—	○ 裁判所
—○—	○ 税務署
—○—	○ 消防署
—○—	○ 警察署
—○—	○ 郵便局
—○—	○ 小中学校
—○—	○ 高等学校
—○—	○ 病院
—○—	○ 博物館
—○—	○ 図書館
—○—	○ 記念碑
—○—	○ 老人ホーム
—○—	○ 電波塔
—○—	○ 立休交差
—○—	○ 水塔
—○—	○ ダム
—○—	○ 地下の水路
—○—	○ 堤防
—○—	○ 空閑の水路
—○—	○ 水門
—○—	○ 渡船
—○—	○ 遊歩道
—○—	○ 遊歩道(小)
—○—	○ 遊歩道(大)
—○—	○ 土がけ
—○—	○ 雨裂
—○—	○ 岩がけ
—○—	○ 万年雪

株式会社パスコ調製

入間市役所