

### 凡例

**ていーろーど**

- 北コース 野田モール行き
- 南コース やまゆり荘行き
- 健康福祉センターコース

**ていーワゴン**

東金子コース

- 入間台ルート 朝・夕
- 八津池ルート 朝・夕
- やまゆり荘ルート

金子コース

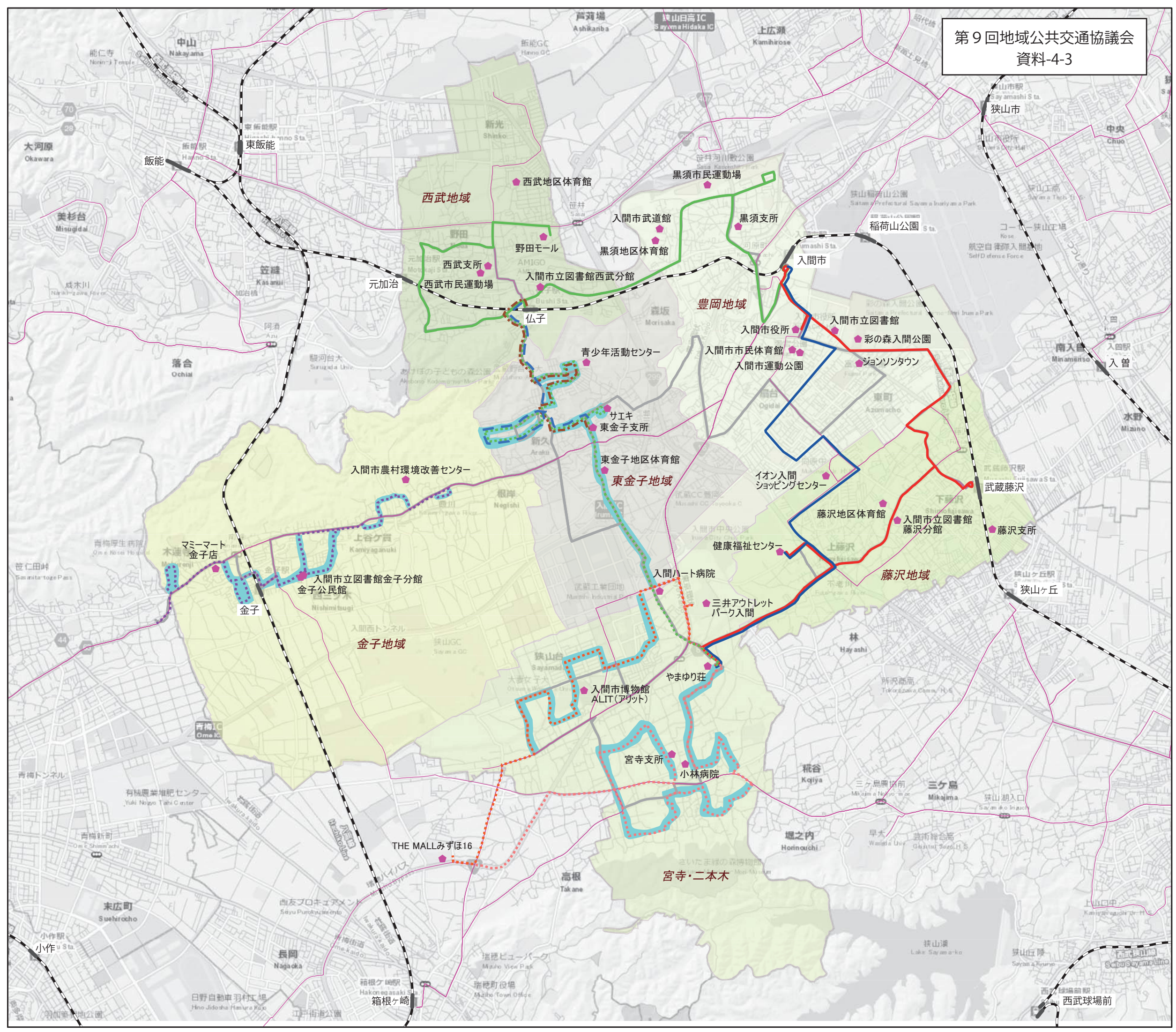
- 中神ルート・原今井ルート

宮寺・二本木コース

- 二本木ルート
- 宮寺ルート

- フリー降車区間

- ◆ 主要施設
- 西武バスルート
- 現在のていーろーど



**凡例**

**ていーろーど**

- 北コース 野田モール行き
- 南コース やまゆり荘行き
- 健康福祉センターコース

**ていーワゴン**

東金子コース

- 入間台ルート 朝・夕
- 八津池ルート 朝・夕
- やまゆり荘ルート

金子コース

- 中神ルート・原今井ルート

宮寺・二本木コース

- 二本木ルート
- 宮寺ルート

フリー降車区間

◆ 主要施設

— 西武バスルート

— 現在のていーろーど





凡例

ていーろーど

- 北コース 野田モール行き
- 南コース やまゆり荘行き
- 健康福祉センターコース

ていーワゴン

東金子コース

- - - 入間台ルート 朝・夕
- - - 八津池ルート 朝・夕
- - - やまゆり荘ルート

金子コース

- - - 中神ルート・原今井ルート

宮寺・二本木コース

- - - 二本木ルート
- - - 宮寺ルート

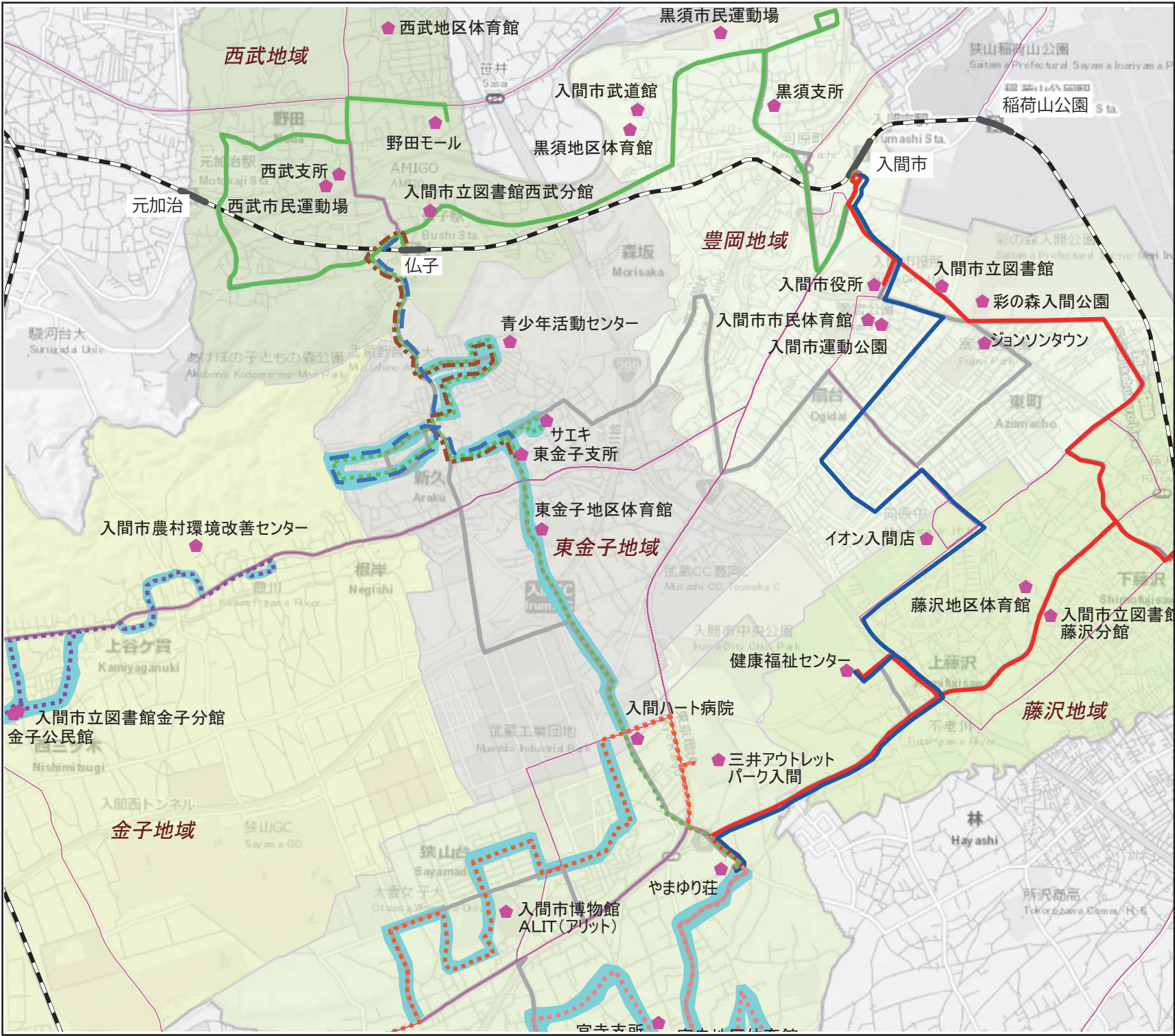
フリー降車区間

- フリー降車区間

● 主要施設

— 西武バスルート

— 現在のていーろーど



凡例

ていーろーど

- 北コース 野田モール行き
- 南コース やまゆり荘行き
- 健康福祉センターコース

ていーワゴン

東金子コース

- - - 入間台ルート 朝・夕
- - - 八津池ルート 朝・夕
- - - やまゆり荘ルート

金子コース

- - - 中神ルート・原今井ルート
- - - 宮寺・二本木コース
- - - 二本木ルート
- - - 宮寺ルート
- フリー降車区間

- ◆ 主要施設
- 西武バスルート
- 現在のていーろーど

**凡例**

**ていーろーど**

- 北コース野田モール行き
- 南コースやまゆり荘行き
- 健康福祉センターコース

**ていーワゴン**

東金子コース

- 入間台ルート 朝・夕
- 八津池ルート 朝・夕
- やまゆり荘ルート

金子コース

- 中神ルート・原今井ルート

宮寺・二本木コース

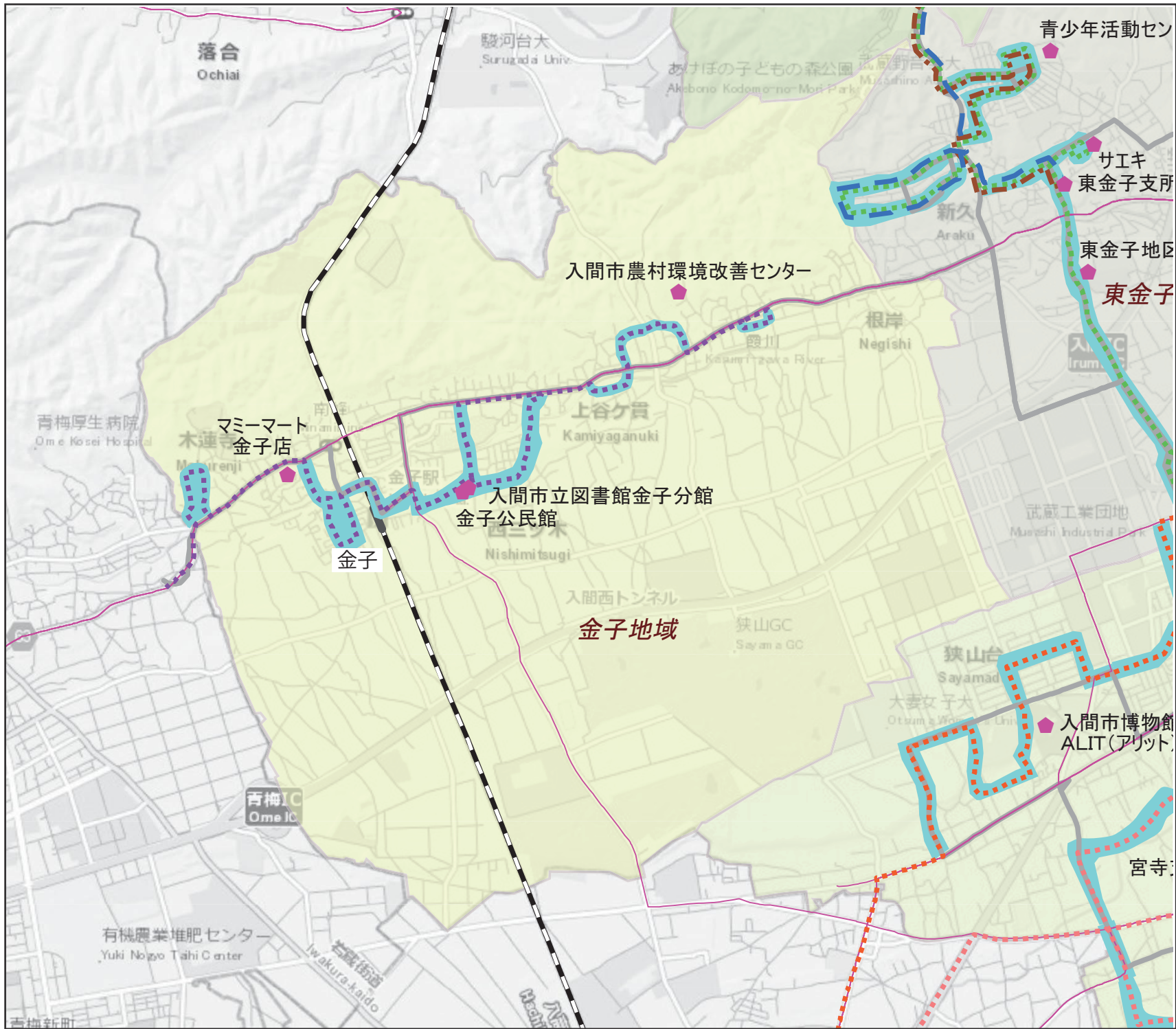
- 二本木ルート
- 宮寺ルート

フリー降車区間

◆ 主要施設

— 西武バスルート

— 現在のていーろーど



**凡例**

**ていーろーど**

- 北コース 野田モール行き
- 南コース やまゆり荘行き
- 健康福祉センターコース

**ていーワゴン**

東金子コース

- 入間台ルート 朝・夕
- 八津池ルート 朝・夕
- やまゆり荘ルート

金子コース

- 中神ルート・原今井ルート

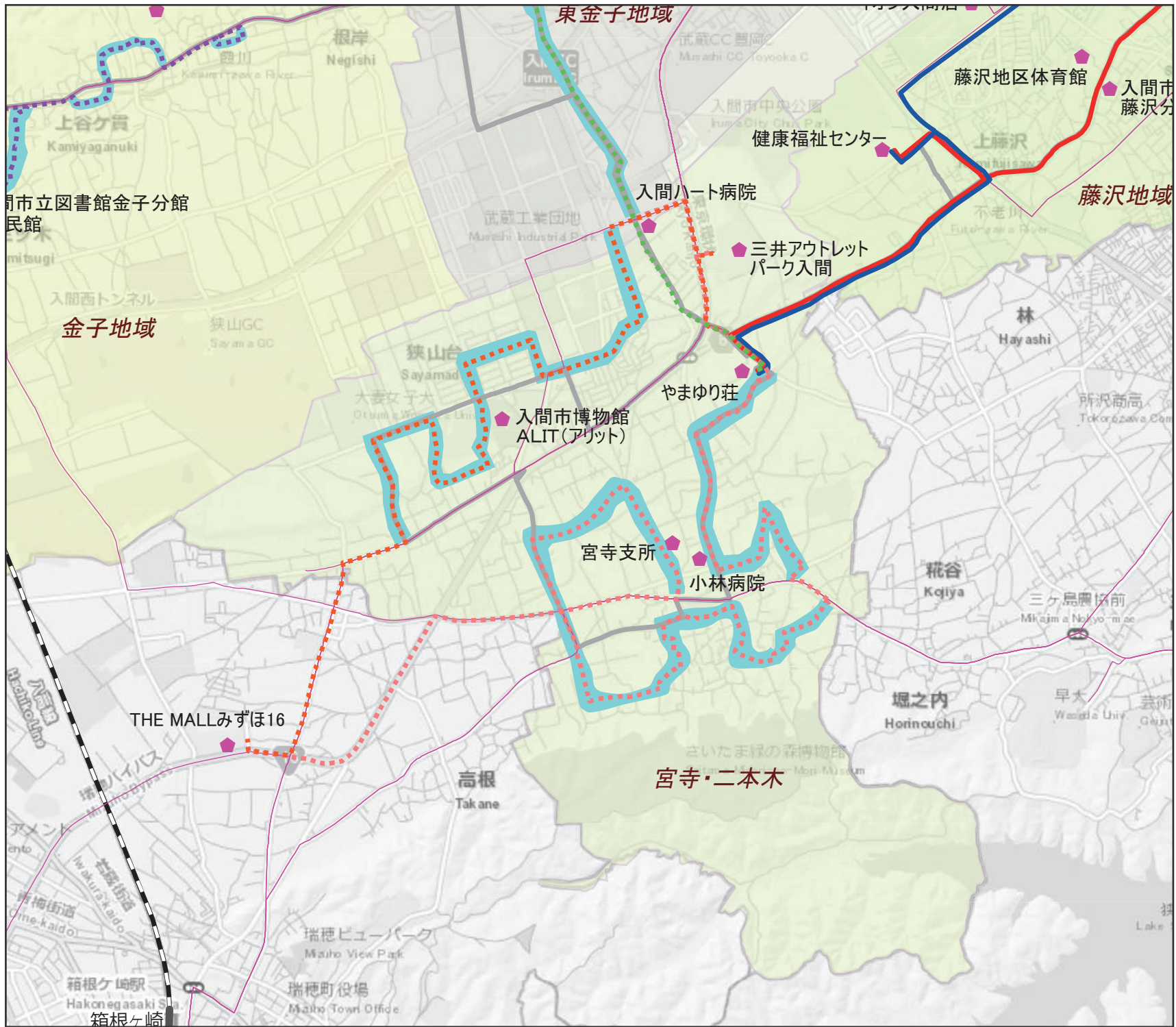
宮寺・二本木コース

- 二本木ルート
- 宮寺ルート
- フリー降車区間

◆ 主要施設

— 西武バスルート

— 現在のていーろーど



ていーろーど 再編後の運行本数案

