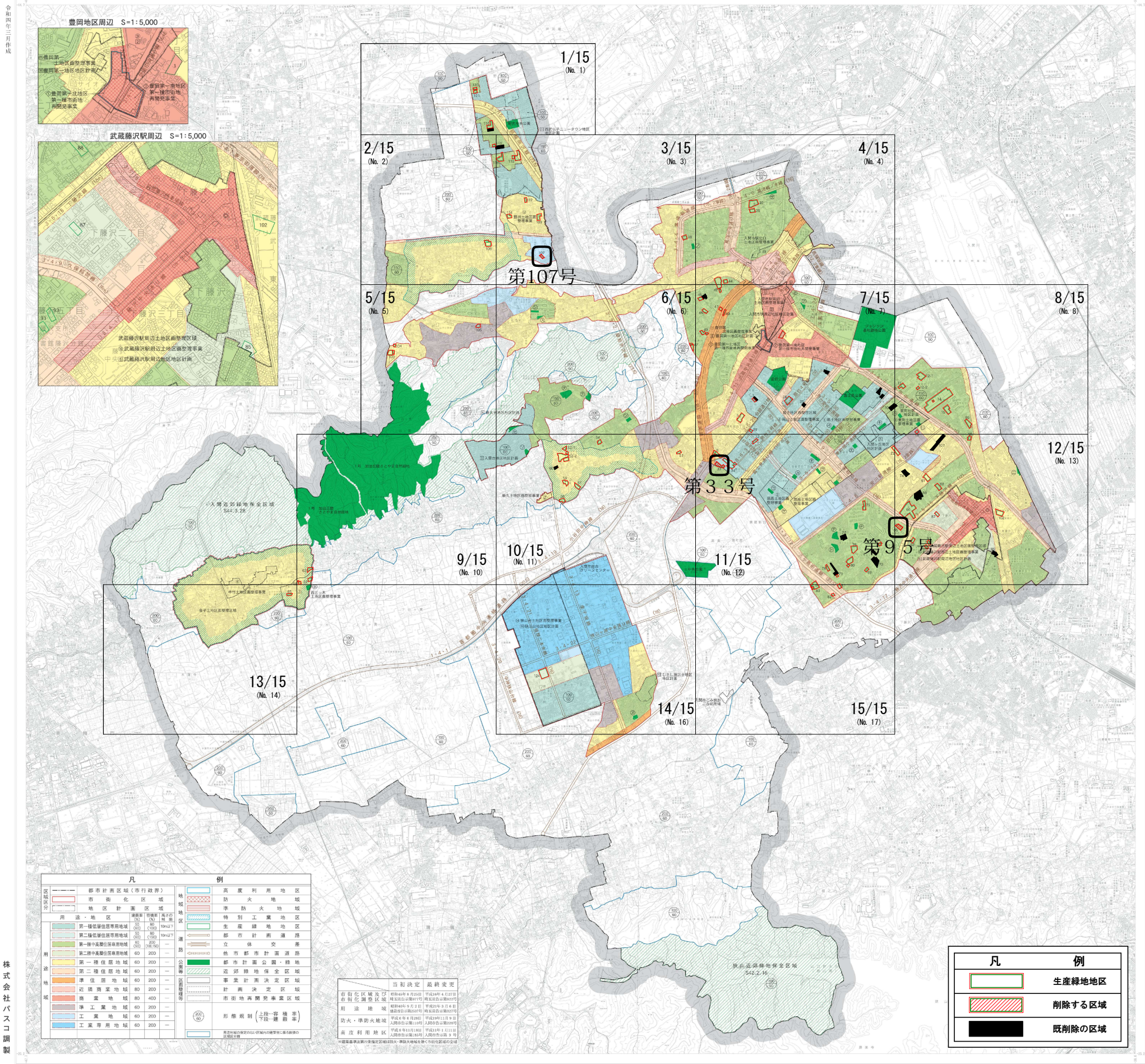


入間都市計画図

1:15,000

令和四年三月作成



株式会社バスコ調製

入間市役所



記号

境界線	市界線	町界線	地区界線
境界線	市界線	町界線	地区界線
境界線	市界線	町界線	地区界線
境界線	市界線	町界線	地区界線

道路	主要道路	一般道路	歩道
道路	主要道路	一般道路	歩道
道路	主要道路	一般道路	歩道
道路	主要道路	一般道路	歩道

河川	河川	河川	河川
河川	河川	河川	河川
河川	河川	河川	河川
河川	河川	河川	河川

公園	公園	公園	公園
公園	公園	公園	公園
公園	公園	公園	公園
公園	公園	公園	公園

施設	施設	施設	施設
施設	施設	施設	施設
施設	施設	施設	施設
施設	施設	施設	施設

その他	その他	その他	その他
その他	その他	その他	その他
その他	その他	その他	その他
その他	その他	その他	その他

凡	例
都市計画区域(市界線)	高度利用地区
市街化区域	防火地区
地区計画区域	準防火地区
用途・地区	特別工業地区
第一種住居利用地区	生産緑地地区
第二種住居利用地区	都市計画道路
第三種住居利用地区	立休交通
第四種住居利用地区	都市計画公園・緑地
第一種住居地区	近郊緑地保全区域
第二種住居地区	事業計画決定区域
準住居地区	市街地再開発事業区域
近隣商業地区	計画決定区域
商業地区	市街地再開発事業区域
準工業地区	計画決定区域
工業地区	市街地再開発事業区域
工業利用地区	計画決定区域

当初決定	最終変更
市街化区域及び市街化調整区域	市街化区域及び市街化調整区域
用途地区	用途地区
防火・準防火地区	防火・準防火地区
未利用地区	未利用地区

凡	例
生産緑地地区	生産緑地地区
削除する区域	削除する区域
既削除の区域	既削除の区域

注意

- この図面は計画を変更することがありますので、使用に当たってはご注意ください。
- この図面は掲載版です。掲載版については入間市役所都市計画課でお願いいたします。

この図面は、入間市役所都市計画課で作成されたものであり、入間市役所都市計画課の責任で作成されたものと見做されます。入間市役所都市計画課の責任で作成されたものと見做されます。入間市役所都市計画課の責任で作成されたものと見做されます。