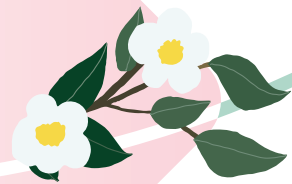




入間市  
立地適正化計画  
令和8(2026)年3月





## ごあいさつ



わが国では、急激な人口減少及び高齢化、並びに近年の激甚化する災害の頻発を背景として、全世代が安全・安心で健康的に暮らすことのできるまちづくりを実現することが求められている一方で、より厳しさを増す社会経済状況において、持続可能な都市経営を実現し推進することが大きな社会課題となっています。

当市においても、例外なく人口減少・少子高齢化は確実に進行しており、安定した行財政運営の継続上、避けられない課題となっています。

こうした状況において、本市は令和4(2022)年8月に「入間市SDGs未来都市計画」を策定し、持続可能なまちづくりのために各種施策を展開してきているところです。

本計画は、「入間市都市計画マスタープラン」の具現化を図るものとして、同プランに掲げる本市の都市構造を踏まえ、各拠点における都市機能の集積、居住誘導を図りつつ、「入間市地域公共交通計画」と連携を図りながら各拠点を公共交通で結び、より利便性の高い持続可能なまちづくりの具体化を進めていくために策定いたしました。

今後は、本計画に基づく各種施策の進捗にあわせ、市民の皆様からのご意見等をいただきながら、持続可能なまちの実現に尽力していきたくと考えております。

結びに、本計画の策定にあたり、ご指導ご協力を賜りました入間市立地適正化計画策定検討会議委員の皆様、並びに入間市都市計画審議会委員の皆様、さらには貴重なご意見等をいただきました市民の皆様にご心より感謝を申し上げますとともに、本計画の実現に向けて、よりいっそうのご支援ご協力を賜りますようお願い申し上げます。

令和8(2026)年3月

入間市長

杉島理一郎



# 目次

## 序章 立地適正化計画の概要

1. 計画策定の背景・目的-----	2
(1) 立地適正化計画策定の背景-----	2
(2) 立地適正化計画とは-----	3
(3) 立地適正化計画策定の目的-----	4
2. 計画の位置づけ-----	4
(1) 上位・関連計画との関係性-----	4
(2) SDGsと立地適正化計画の関係性-----	5
3. 計画区域-----	6
4. 計画期間-----	6
5. 計画全体の構成-----	7

## 第1章 現状および将来見通しに関する都市構造上の課題分析

1. 都市構造上の課題分析-----	10
(1) 都市構造上の課題分析のフロー-----	10
(2) 都市機能誘導に関する課題-----	11
(3) 居住誘導に関する課題-----	14
(4) 公共交通ネットワークに関する課題-----	18
(5) 防災・減災に関する課題-----	19
(6) 課題のまとめ-----	21

## 第2章 立地適正化計画で目指す将来の姿

1. まちづくりの方針および施策・誘導方針-----	24
2. 都市の骨格構造-----	26
(1) 都市の骨格構造の設定にあたっての考え方-----	26
(2) 拠点の設定-----	27
(3) 公共交通軸の設定-----	36
(4) 都市の骨格構造-----	39

## 第3章 誘導区域・誘導施設

1. 都市機能誘導区域の設定 -----	42
(1) 都市機能誘導区域とは -----	42
(2) 都市機能誘導区域の設定が考えられる区域および範囲 -----	42
(3) 都市機能誘導区域の設定フロー -----	43
(4) 都市機能誘導区域 -----	44
2. 誘導施設の設定 -----	49
(1) 誘導施設とは -----	49
(2) 設定が考えられる誘導施設のイメージ -----	49
(3) 誘導施設の設定フロー -----	50
(4) 誘導施設の設定 -----	51
(5) 誘導施設 -----	56
(6) 誘導施設の定義 -----	58
3. 居住誘導区域の設定 -----	59
(1) 居住誘導区域とは -----	59
(2) 居住誘導区域の設定が考えられる区域 -----	59
(3) 本市における居住誘導区域の設定の考え方 -----	60
(4) 居住誘導区域の設定フロー -----	60
(5) 居住誘導区域から除外するエリア -----	62
(6) 居住誘導区域 -----	67

## 第4章 防災指針

1. 防災指針とは-----	70
(1) 防災指針の概要-----	70
(2) 防災指針の検討フロー-----	70
2. 検討対象とする災害ハザード情報-----	71
(1) 検討対象とする災害ハザード情報一覧-----	71
(2) 検討対象とする災害ハザード情報の概要-----	72
3. 災害リスクの高い地域の抽出-----	81
(1) 分析の視点-----	81
(2) 災害ハザード情報と都市情報の重ね合わせ-----	83
4. 防災上の課題の整理-----	99
(1) 災害リスクごとに想定される防災上の課題-----	99
(2) 地区ごとの災害リスクと防災上の課題-----	101
5. 防災まちづくりの将来像、取り組み方針-----	108
(1) 防災まちづくりの将来像-----	108
(2) 取り組み方針の設定の考え方-----	109
(3) 防災まちづくりの取り組み方針-----	110
6. 具体的な取り組み施策とスケジュール-----	111
7. 防災指針の取り組み評価-----	115

## 第5章 誘導施策

1. 誘導施策の体系-----	118
2. 誘導施策の内容-----	120
(1) 都市機能誘導に関する施策-----	120
(2) 居住誘導に関する施策-----	124
(3) 公共交通ネットワークに関する施策-----	127
(4) 防災・減災に関する施策-----	129

## 第6章 計画の推進に向けて

1. 評価指標の設定 -----	132
(1) 評価指標設定の考え方 -----	132
(2) 定量的な目標値 -----	133
(3) 期待される効果 -----	139
2. 進行管理 -----	141
(1) 進行管理の方法 -----	141
(2) 計画の見直し -----	141
3. 届出制度 -----	142
(1) 都市機能誘導区域に係る届出制度 -----	142
(2) 居住誘導区域に係る届出制度 -----	143

## 資料編

1. 策定経過 -----	146
(1) 策定の体制 -----	146
(2) 入間市立地適正化計画策定検討会議 委員名簿 -----	147
(3) 策定の経過 -----	147
(4) 入間市都市計画審議会 諮問書 -----	148
(5) 入間市都市計画審議会 答申書 -----	149
2. 市民参加 -----	150
(1) オープンハウス -----	150
(2) パブリックコメント -----	150
(3) 市民説明会 -----	151
3. 検討資料 -----	152
(1) 災害ハザード情報等の収集 -----	152
4. 用語集 -----	166