

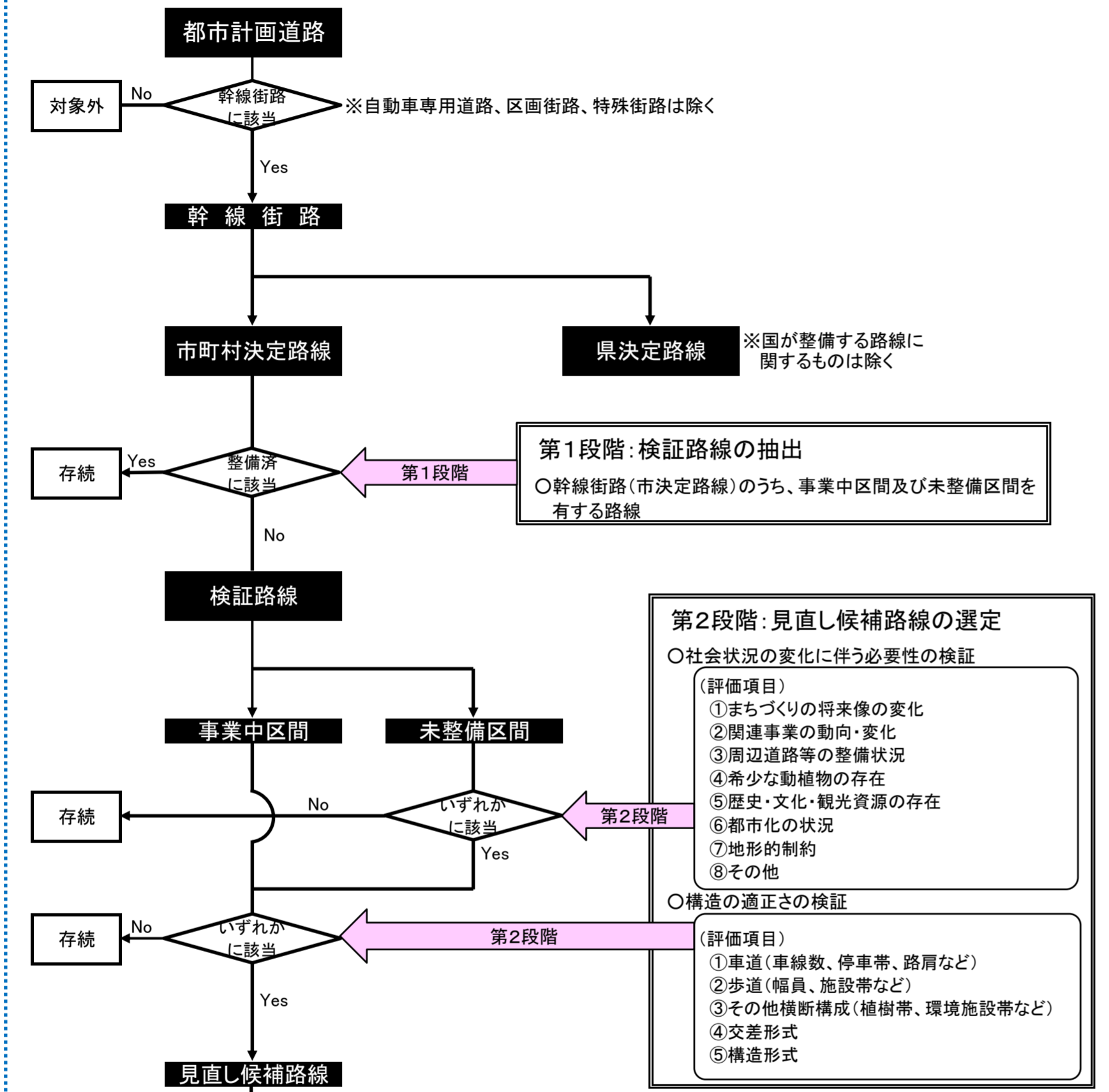
社会状況の変化に対応した都市計画道路の検証・見直しについて

検証・見直し指針による手順

検証・見直し作業の状況

平成25年度

平成25年度

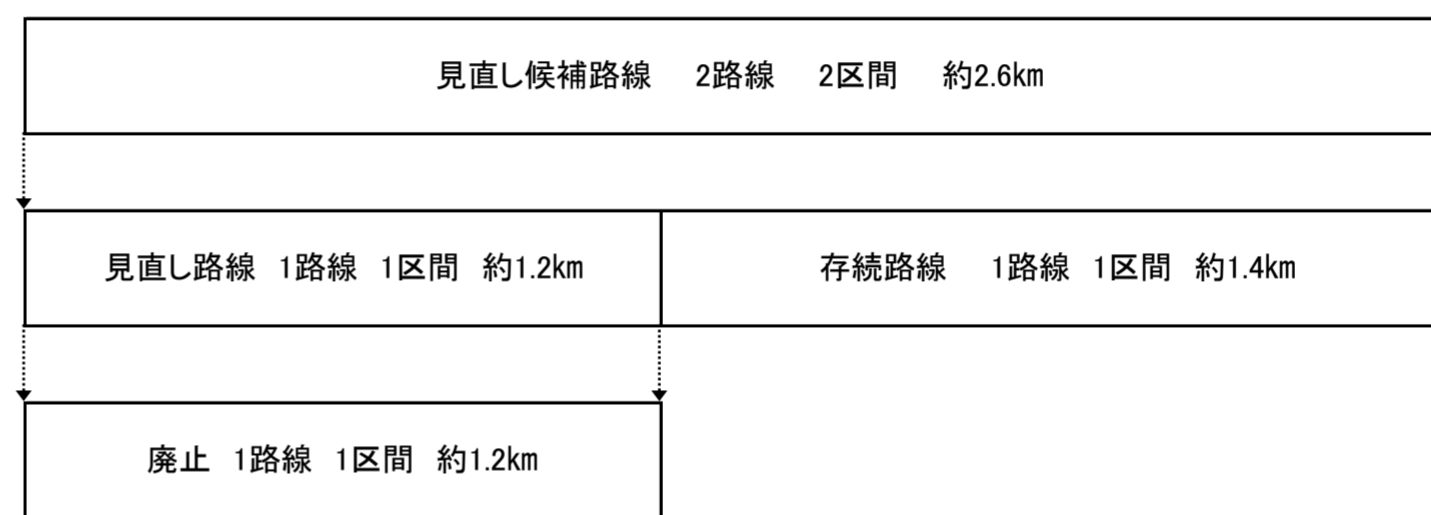


平成25年度の見直し作業による選定状況

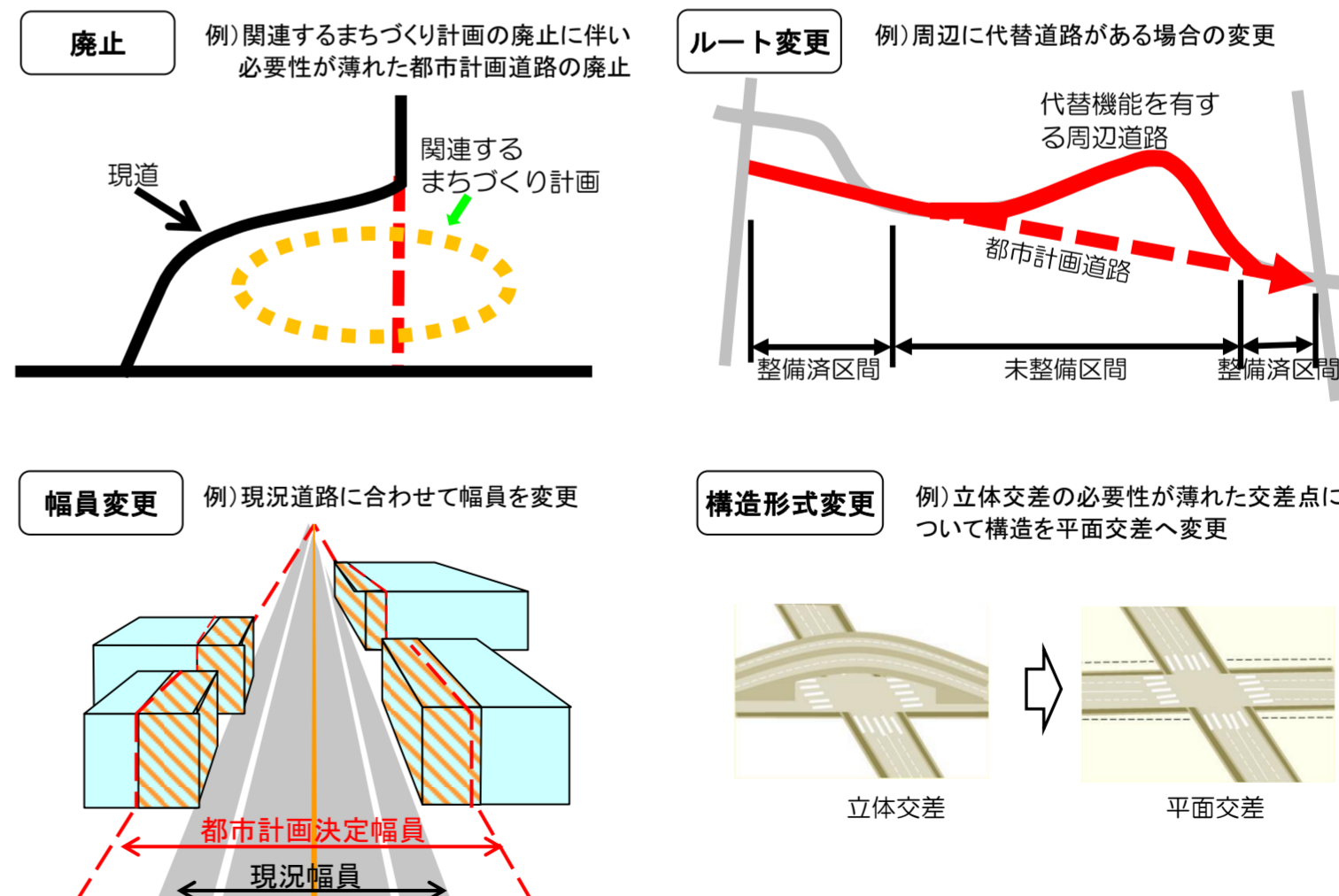
(平成26年3月31日現在)

	路線数	区間数	延長(km)	備考
入間市の都市計画道路	34	-	約100.1	
検証路線	10	31	約17.6	第1段階の作業結果
見直し候補路線	2	2	約2.6	第2段階の作業結果

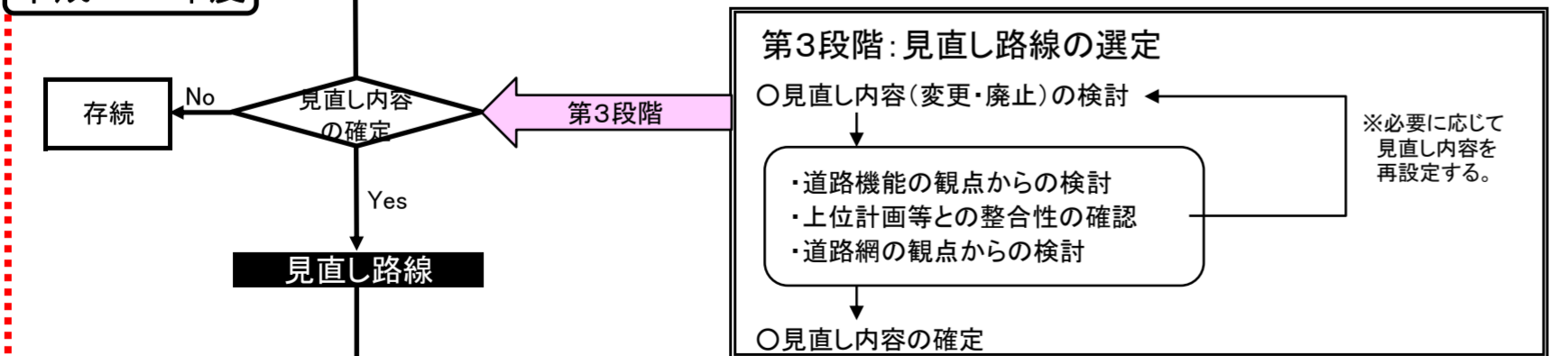
平成26年度



見直しのイメージ



平成26年度



平成27年度以降

都市計画の手続き 住民の合意形成・関係機関協議などを進め、都市計画の手続きを行う。