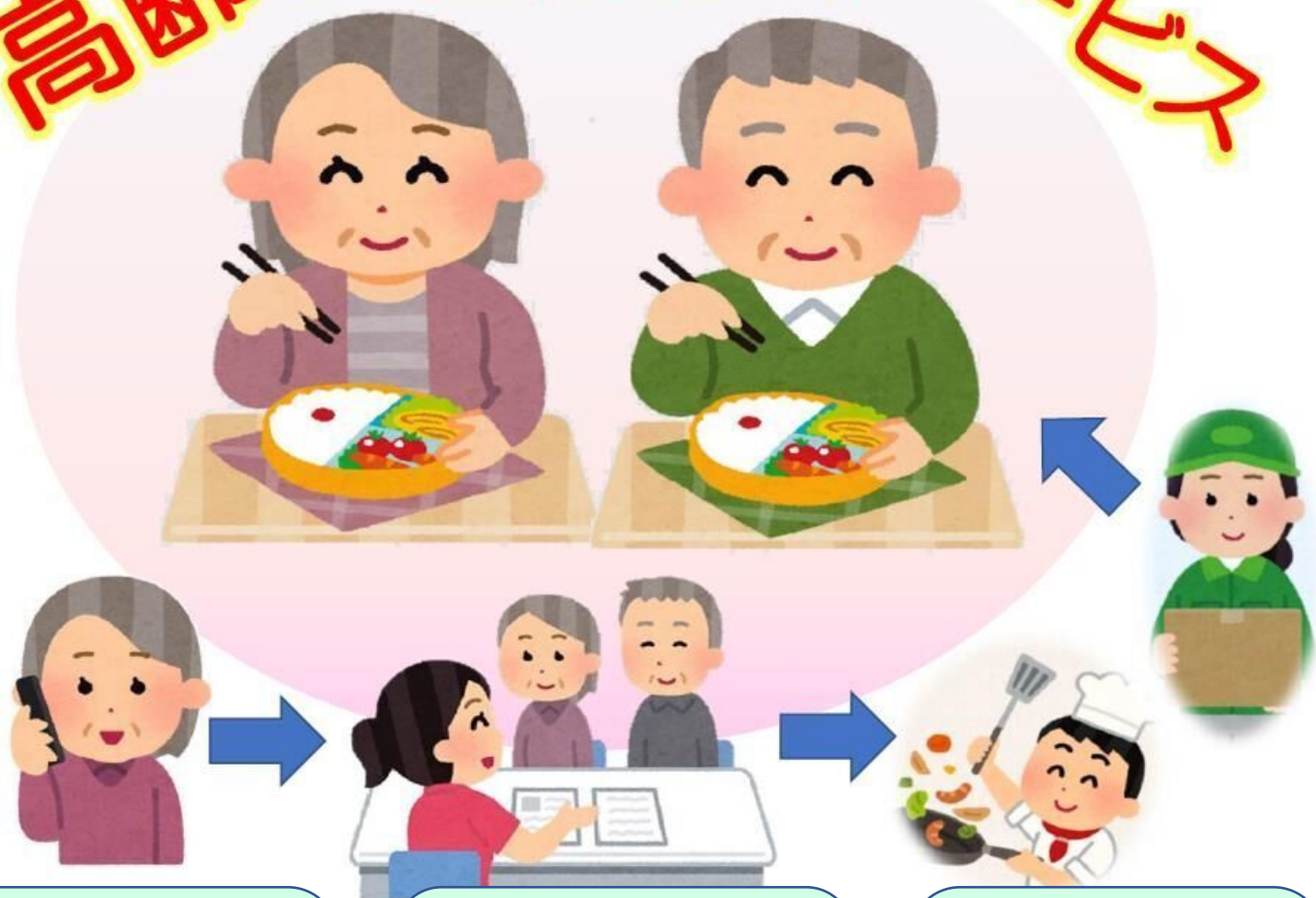


# 高齢者配食サービス

入間市



①配食業者を選び

②配食業者と  
打ち合わせ・契約

③配食サービス開始

- ◆食事を原則、**手渡し**で届け、配達時の**安否確認**を行います。
- ◆65歳以上の方ならどなたでも利用できます。
- ◆配達する配食業者は、好きなところを選択できます。

## こんな時におすすめ！

- ・自分で調理するのが難しくなった。
- ・栄養バランスの良いものが食べたい。
- ・医師に減塩食などをすすめられた。





ご注文の前にご確認ください!

- ◆価格は全て税込み、配達料込の金額です。
- ◆掲載内容は、令和7年3月現在の情報です。
- ◆サービス内容・料金等は変更される場合があります。



いるティー

※掲載している業者は、「入間市高齢者配食サービス登録業者紹介事業」の基準を満たした登録配食業者です。

※当事業者は公衆衛生に関する各種法律（食品衛生法など）、個人情報保護法を遵守します。

(ワン・ツー・スリー)

## 宅配クック123

電話/FAX 04-2964-0225



普通食 648円	ごはん付き ・加里 503kcal ・たんぱく質 17.7g ・塩分 1.9g ・おかずのみ 577円	やわらか食 847円	ごはん付き ・おかずのみ 777円 ※おかずのみの栄養基準 ・加里 179kcal ・塩分 1.2g
カロリー・塩分調整食 847円	ごはん付き ・おかずのみ 777円 ※おかずのみの栄養基準 ・加里 240kcal・塩分 2.0g未満 ・たんぱく質 16.0g	たんぱく・塩分調整食 847円	ごはん付き ・おかずのみ 777円 ※おかずのみの栄養基準 ・加里 310kcal・塩分 2.0g未満 ・たんぱく質 10.0g 以下

【特色】1食からお届け可能。アレルギー、おかゆ、きざみ食も無料対応。(当日追加、キャンセル OK)

◆配達:1日2回(昼・夕、※朝食相談可)常温食にてお届け。◆休業日:年始(お正月3が日) ◆容器は使い捨て

◆お支払:現金払い(月極めまたは当日)、口座振込から選択

## 武蔵野フーズ



普通食 1640円	健康宅配2食セット ・加里 390kcal	I調整食1日2食セット 1640円	おかずのみ ・加里 250kcal ・塩分 2.0g以下
-----------	--------------------------	-------------------	------------------------------------

「武蔵野フーズ」につきましては  
事業を終了しました

【特色】朝・昼・夕の1日最大3食、週1回でも利用 OK

◆配達:1日1回(夕方までに配達)、  
冷蔵(消費期限は翌日の14時まで)

◆休業日:日曜日(調整食は無休)

◆容器は使い捨て ◆お支払:コンビニ払い(未締め、翌月払い)、口座振替から選択

・加里 280kcal ・塩分 1.9g以下 ・たんぱく 12g ※低たんぱくごはんの箱売りあり 毎日3種類から選択可
---

## ワタミの宅食

電話 0120-321-510



「まごころ手鞠」 2,950円(5日間) おかずのみ ・1食あたり 590円~ ・加里 250kcal 基準(週平均) ・食塩相当量 2.0g以下(週平均)	「まごころおかず」 3,450円(5日間) おかずのみ ・1食あたり 690円~ ・加里 400kcal 基準(週平均) ・食塩相当量 3.0g 以下(週平均)
「まごころダブル」 3,950円(5日間) おかずのみ ・1食あたり 790円~ ・加里 500kcal 基準(週平均) ・食塩相当量 4.0g以下(週平均)	「まごころ御膳」 3,550円(5日間) ごはん付き ・1食あたり 710円~ ・加里 500kcal 基準(週平均) ・食塩相当量 2.5g以下(週平均)

【特色】1食からお届け可能です。「5日間コース」や「曜日を選べるコース」もあります。

◆配達:1日1回、冷蔵にてお届け ◆休業日:土・日曜日、祝日、12月31日~1月3日 ◆容器は返却

◆お支払:現金払い(前払い)、口座振替、クレジットから選択(ホームページからのみ)

## まごころ弁当

電話 04-2946-7712  
FAX 04-2946-7714



普通食 600円	ごはん付き ・加里 460~580kcal ・塩分 3.0g以下 ・おかずのみ 512円 (加里 180~300kcal)	ムース食 702円	ごはん付き ・加里 350~400kcal ・塩分 3.0g以下 ・おかずのみ 648円 (加里 150~200kcal)
カロリー調整食 822円	ごはん付き ・加里 530kcal ・塩分 平均 2.2g ・おかずのみ 772円 (加里 250kcal)	たんぱく調整食 926円	たんぱく調整ごはん付き ・加里 480~580kcal ・塩分 平均 1.9g・カリウム 525mg ・おかずのみ 822円 ・ごはん付 874円(加里 210~310g)

【特色】おかゆ、きざみ食、アレルギー対応といったリクエストも無料でできます。

◆配達:1日2回(昼・夕)、常温食にてお届け。◆休業日:年始(お正月3が日) ◆容器は返却

◆お支払:現金払い(月極めまたは当日)、口座振込から選択

## ライフデリ

電話 0120-900-967  
FAX 04-2946-9699



普通食 620円	ごはん付き ・加里 500kcal 前後 ・塩分 3.0g 以下 ・おかずのみ 570円 ・お粥、柔らかご飯も対応可	やわらか食 830円	おかゆ付き ・加里 350kcal 前後 ・塩分 2.0g 前後
ムース食 760円	おかゆ付き ・加里 450kcal 前後 ・塩分 2.0g 前後 ・おかずのみ 680円 調理したおかずのムース	腎臓食 940円	透析食 950円 ごはん付き ・加里 550kcal 前後 ・塩分 2.0g 前後 ・おかずのみ 腎臓食 860円 透析食 870円 ・カリウムやリンに配慮したお弁当

【特色】1食からお届け可能。アレルギー、おかゆ変更も無料対応。ご注文・変更は前日まで対応。ご試食(無料)も承ります。

◆配達:1日2回(昼・夕)、常温食にてお届け。◆朝食用のパン、牛乳等もあり。◆休業日:年始(お正月3が日)

◆容器は返却または使い捨て ◆お支払:現金払い、口座振込、口座振替(全て月極め)から選択



◎令和7年7月より配食業者が追加になりました。

# カワムラ弁当

電話番号：04-2962-0852



<b>普通食 680円 ごはん付き</b>  <ul style="list-style-type: none"> <li>・カロリー 500kcal 前後</li> <li>・塩分相当量 1.6g 前後</li> <li>・おかずのみ 600円</li> </ul>	<b>たんぱく 40g 調整食 860円 ごはん付き</b>  <ul style="list-style-type: none"> <li>・カロリー 600kcal 前後</li> <li>・塩分相当量 1.8g 前後</li> <li>・たんぱく質 40g</li> <li>・おかずのみ 780円</li> </ul>
<b>たんぱく 60g 調整食 860円 ごはん付き</b>  <ul style="list-style-type: none"> <li>・カロリー 600kcal 前後</li> <li>・塩分相当量 1.8g 前後</li> <li>・たんぱく質 60g</li> <li>・おかずのみ 780円</li> </ul>	<b>カロリー調整食 810円 ごはん付き</b>  <ul style="list-style-type: none"> <li>・カロリー 500kcal 前後</li> <li>・塩分相当量 1.8g 前後</li> <li>・おかずのみ 730円</li> </ul>
<b>ムース食 760円 おかず付き</b>  <ul style="list-style-type: none"> <li>・カロリー 300kcal 前後</li> <li>・塩分相当量 2.1g 前後</li> <li>・おかずのみ 680円</li> </ul> <p>実際に調理したおかずをムース状にしています</p>	
<p><b>【特色】</b> 1食からお届け可能です。おかゆ・きざみ食・アレルギーにも無料対応</p> <ul style="list-style-type: none"> <li>◆配 達：1日2回(昼・夕)常温食にてお届け</li> <li>◆休業日：日曜日・年末年始。ただし冷凍弁当のお届けは可能</li> <li>◆容器は使い捨て</li> <li>◆お支払い：現金払い・口座振込・口座振替から選択</li> </ul>	

## 【お知らせ】

本パンフレットに掲載の「まご亀弁当」につきましては、現在事業を終了しております。  
他の配食業者を御利用くださいますようお願い申し上げます。



# 配食のふれ愛

金額を変更しています

詳しくは次のページをご覧ください

電話/FAX 04-2966-1036







<b>普通食 850円</b> ごはん付き  <ul style="list-style-type: none"> <li>・加里 450~550kcal</li> <li>・塩分 3g 以下</li> <li>・おかずのみ <b>518円</b> (加里 200~300kcal)</li> </ul>	<b>たんぱく調整食 939円</b> ごはん付き  <ul style="list-style-type: none"> <li>・塩分 1.7g (加里 294kcal)</li> <li>・たんぱく質 10g 以下</li> <li>・カリウム 500mg 以下 ・リン 210mg</li> <li>・おかずのみ <b>861円</b></li> </ul>
<b>カロリー調整食 815円</b> ごはん付き  <ul style="list-style-type: none"> <li>・塩分 1.5g 前後</li> <li>・おかずのみ <b>765円</b> (加里 262kcal)</li> <li>※加里計算が必要な方向け</li> </ul>	<b>ムース食 702円</b> おかゆ付き  <ul style="list-style-type: none"> <li>・舌でつぶせる柔らかさです。</li> <li>・加里 350~400kcal ・塩分 3g 以内</li> <li>・おかずのみ <b>648円</b></li> <li>※嚥下困難な方向け</li> </ul>

【特色】1食からお届けいたします。おかゆ、きざみ食、アレルギーにも無料で対応いたします。  
 ◆配達: 1日2回(昼・夕)、**常温食**にてお届け。◆休業日: 年始(お正月3が日) ◆容器は返却  
 ◆お支払: 現金払い(月極めまたは当日)口座振込、口座振替から選択

## まご亀弁当



<b>普通食M 710円</b> ごはん付き  <ul style="list-style-type: none"> <li>・加里 650kcal 前後</li> <li>・塩分 2.9g 前後</li> <li>・おかずのみ <b>650円</b></li> </ul>	<b>やわらか食 860円</b> ごはん付き  <ul style="list-style-type: none"> <li>・加里 200kcal 前後</li> <li>・塩分 1.6g 前後</li> <li>・おかずのみ <b>800円</b></li> </ul>
<b>ムース食 800円</b>  <ul style="list-style-type: none"> <li>・加里 193kcal 前後</li> <li>・塩分 1.9g 前後</li> <li>・おかずのみ <b>800円</b></li> <li>・アレルギーや塩分、カリウムも調整</li> </ul>	<b>ごはん付き 1,000円</b> 

**「まご亀弁当」につきましては事業を終了しました**

【特色】1食からお届け可能。アレルギー、おかゆ、きざみ食への変更も無料対応。ご注文・変更は前日17時まで対応。  
 ◆カロリー・塩分調整食 **540円**あり。◆配達: 1日2回(昼・夕)、**常温食**にてお届け。(冷凍弁当もあり)  
 ◆休業日: なし ◆容器は使い捨て ◆お支払: 現金払い、口座振込、口座振替から選択

※配食業者の選択や、介護保険等に関する相談は、お住まいの地区の地域包括支援センターへ

	センター名	電話番号・住所	担当地区
1	豊岡東	04-2960-1050 東町1-6-6入間平成ハウス30号W	豊岡・東町・向陽台・大字黒須 ※東町5丁目2番の一部、6丁目2・3番除く
2	豊岡西	04-2960-5010 扇町屋1-9-34(扇町屋地区センター内)	扇町屋(大字含む)・扇台・久保稻荷・善蔵新田
3	豊岡北	04-2901-2501 黒須2-3-13(黒須地区センター隣り)	黒須・河原町・春日町・宮前町・鍵山・高倉
4	東金子地区	04-2960-6322 小谷田77-3(東金子地区センター内)	牛沢町・小谷田(大字含む)・上小谷田・森坂 新久・狭山ヶ原・狭山台4丁目
5	金子地区	04-2935-7543 寺竹535-1(金子地区センター内)	木蓮寺・南峯・寺竹・金子中央・西三ツ木・三ツ木台 上谷ヶ貫・下谷ヶ貫・花ノ木・中神・根岸・狭山台3丁目
6	宮寺・二本木地区	04-2935-0082 宮寺2405-1(宮寺・二本木地区センター内)	宮寺・二本木・高根・駒形富士山・大字狭山台 狭山台1丁目、2丁目
7	藤沢	04-2960-6307 下藤沢5-17-1(藤沢地区センター内)	上藤沢・下藤沢(大字含む) ※東町5丁目2番の一部、6丁目2・3番
8	東藤沢	04-2901-7025 東藤沢5-7-1(東藤沢地区センター向かい)	東藤沢
9	西武地区	04-2931-3311 野田496(西武地区センター内)	仏子・野田・新光



## ～～ 価格の改定のお知らせ ～～

配食のふれ愛〔令和 7 年 12 月変更〕

商品		旧価格(税込)	新価格(税込)
普通食	ごはん付き	650円	670円
	おかずのみ	518円	540円

※普通食以外の価格変更はありません。

<b>普通食 670円</b> <b>ごはん付き</b>  <ul style="list-style-type: none"> <li>・加リ- 450～550kca</li> <li>・塩分 3g 以下</li> <li>・おかずのみ <b>540円</b> (加リ- 200～300kcal)</li> </ul>	<b>たんぱく調整食 939円</b> <b>ごはん付き</b>  <ul style="list-style-type: none"> <li>・塩分 1.7g (加リ- 294kcal)</li> <li>・たんぱく質 10g 以下</li> <li>・カリウム 500mg 以下 ・リン 210mg</li> <li>・おかずのみ <b>861円</b></li> </ul>
<b>カロリー調整食 815円</b> <b>ごはん付き</b>  <ul style="list-style-type: none"> <li>・塩分 1.5g 前後</li> <li>・おかずのみ <b>765円</b> (加リ- 262kcal)</li> <li>※加リ-計算が必要な方向け</li> </ul>	<b>ムース食 702円</b> <b>おかゆ付き</b>  <ul style="list-style-type: none"> <li>・舌でつぶせる柔らかさです。</li> <li>・加リ- 350～400kcal ・塩分 3g 以内</li> <li>・おかずのみ <b>648円</b></li> <li>※嚥下困難な方向け</li> </ul>

上記メニューに加えて、600 円の普通食(ごはん付き)もございます。(おかずのみの提供はございません)  
詳しくは、配食業者に直接お問い合わせください。

配食のふれ愛 電話／FAX 04-2966-1036