

令和4年度の学童保育室の設置状況について

1.学童保育室の整備

令和4年度から、4施設の学童保育室が校舎内・校庭内に移転します。

①東金子学童保育室

○移転先 大字小谷田 1524 番地（東金子小学校 B 棟 1 階）

定員 40 人想定（面積要件 62 人）

○現在地 大字小谷田 1465 番地（東金子小学校隣接地）

定員 70 人

②高倉学童保育室

○移転先 高倉 4-14-7（高倉小学校 B 棟 1 階）

定員 40 人想定（面積要件 71 人）

○現在地 高倉 4-6-17（高倉公民館隣接地）

定員 70 人

③豊岡学童保育室・豊岡第二学童保育室

○移転先 向陽台 1-1-14（豊岡小学校 B 棟 1 階）

定員 80 人（各 40 人×2 室）想定（面積要件 102 人（各 51 人×2 室））

○現在地 向陽台 1-1-14（豊岡小学校敷地内）

定員 70 人

④藤沢北学童保育室・藤沢北第二学童保育室・藤沢北第三学童保育室

○移転先 東町 7-7-1（藤沢北小学校敷地内）

定員 120 人（各 40 人×3 室）想定（面積要件 120 人（各 40 人×3 室））

○現在地 東町 7-10-20（東町公園隣接地）

定員 70 人

⑤宮寺学童保育室

○保育面積を拡げ、定員を増員します。

拡張部分 旧通級指導教室の半分

定員 40 人想定（面積要件 56 人）

○現在定員 35 人

2.学童保育室の民間委託

一部施設の保育業務を民間業者に委託します。

対象となる施設

令和4年度から実施予定

藤沢北学童保育室・藤沢北第二学童保育室・藤沢北第三学童保育室

委託業者 株式会社コマーム

令和3年度から実施中

金子学童保育室・金子第二学童保育室

委託業者 株式会社コマーム

- ※施設管理・保育料の徴収等は引き続き市が行います。
- ※開室時間、保育料は他の公立学童保育室と同じです。

3.民間学童保育室の開設

扇小学校区に民間学童保育室が開設されます。

令和4年度開設

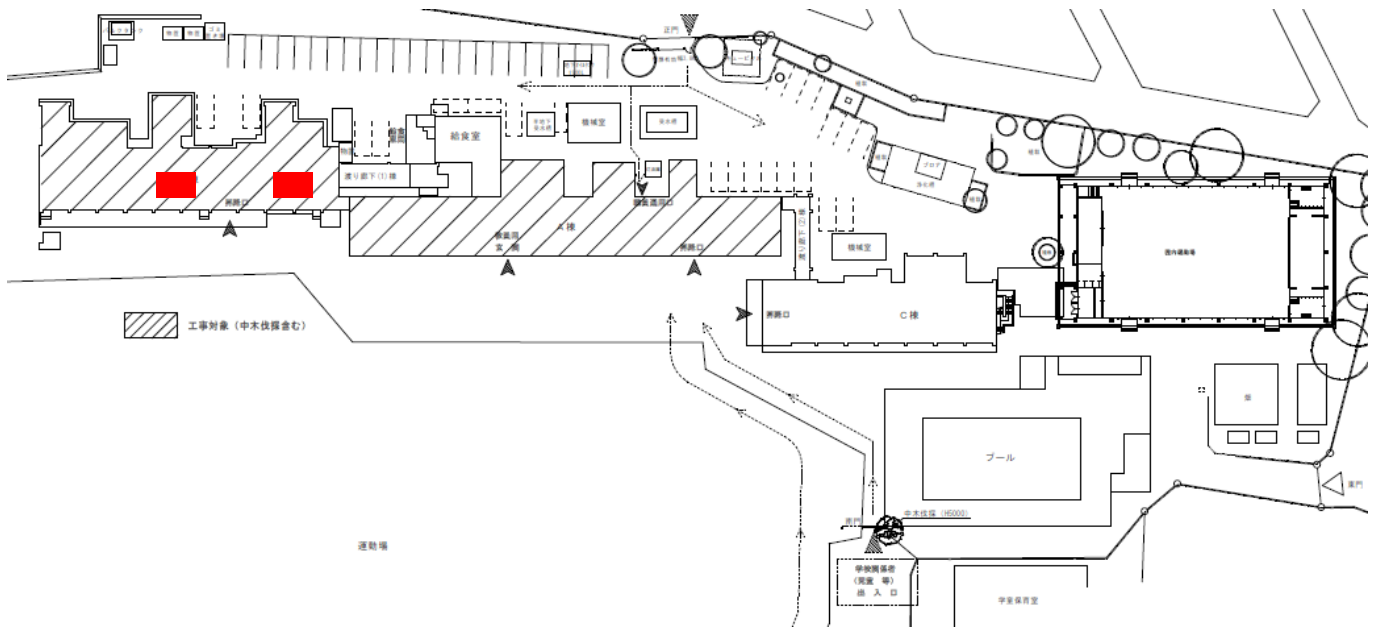
- | | |
|----------|--|
| 1 学童保育室名 | 民間学童保育室「LEGATO」 |
| 2 施設場所 | 入間市扇台6-10-22 |
| 3 設置者 | 特定非営利活動法人 スポーツを通じて入間市を盛り上げる会 |
| 4 定員 | 20人(予定) |
| 5 保育料 | 9,500円 |
| 6 開室時間 | 平日 放課後～18:30(朝夕30分の延長保育有) 土曜日 8:00～18:30(朝夕30分の延長保育有) 長期休暇期間 8:00～18:30(春・夏・冬休み) |

令和2年度開設

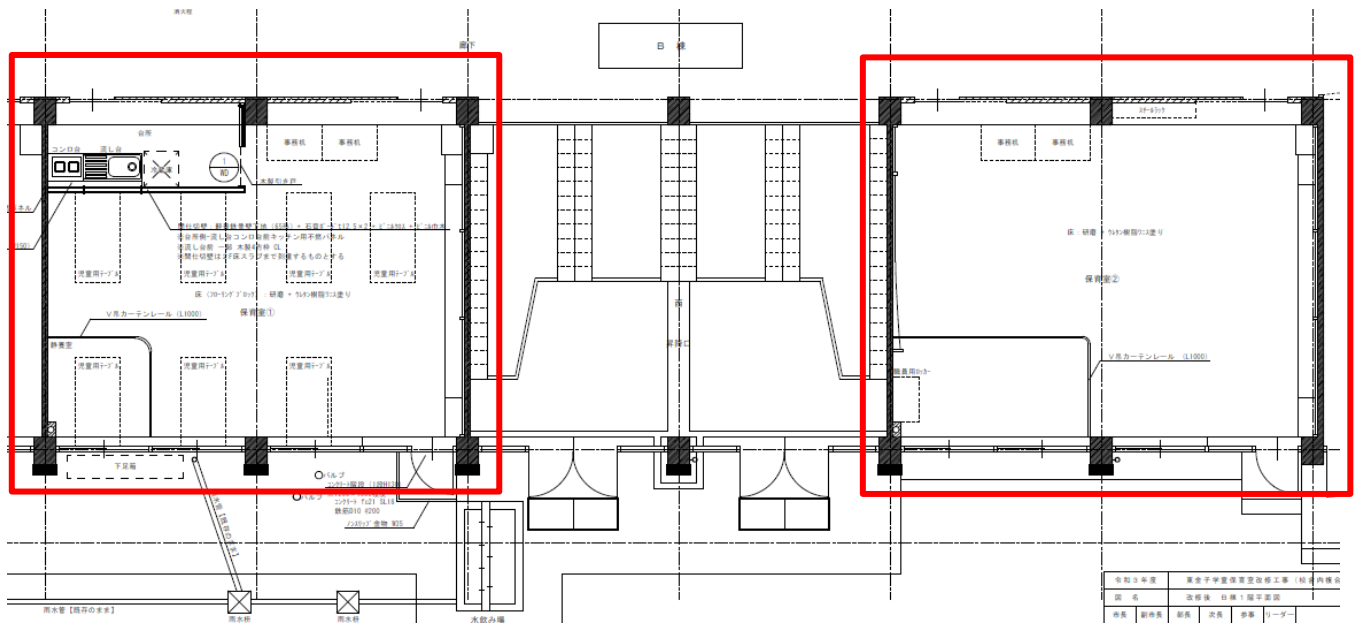
- | | |
|----------|--|
| 1 学童保育室名 | アフタールーム「チポリーノ」 |
| 2 施設場所 | 入間市下藤沢1305-2 |
| 3 設置者 | 社会福祉法人保育所を創る会 こどものくに保育園 |
| 4 定員 | 26人 |
| 5 保育料 | 7,500円 |
| | ※但し、一日保育となる夏休み期間(8月のみ)は15,000円 |
| 6 開室時間 | 平日 放課後～18:30 土曜日 7:30～18:30 長期休暇期間 7:30～18:30(春・夏・冬休み) |

担当：青少年課放課後子ども担当

○工事箇所 (B棟1階)

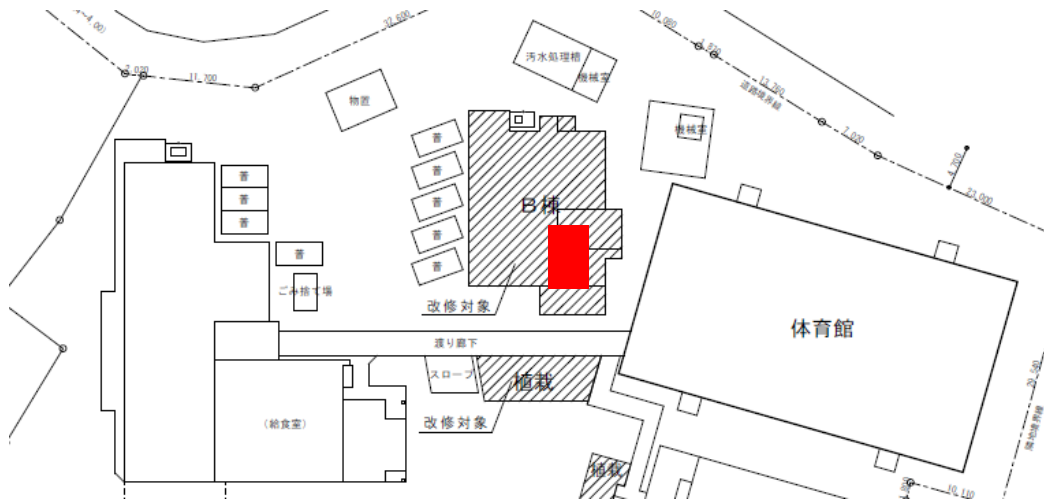


○保育室部分

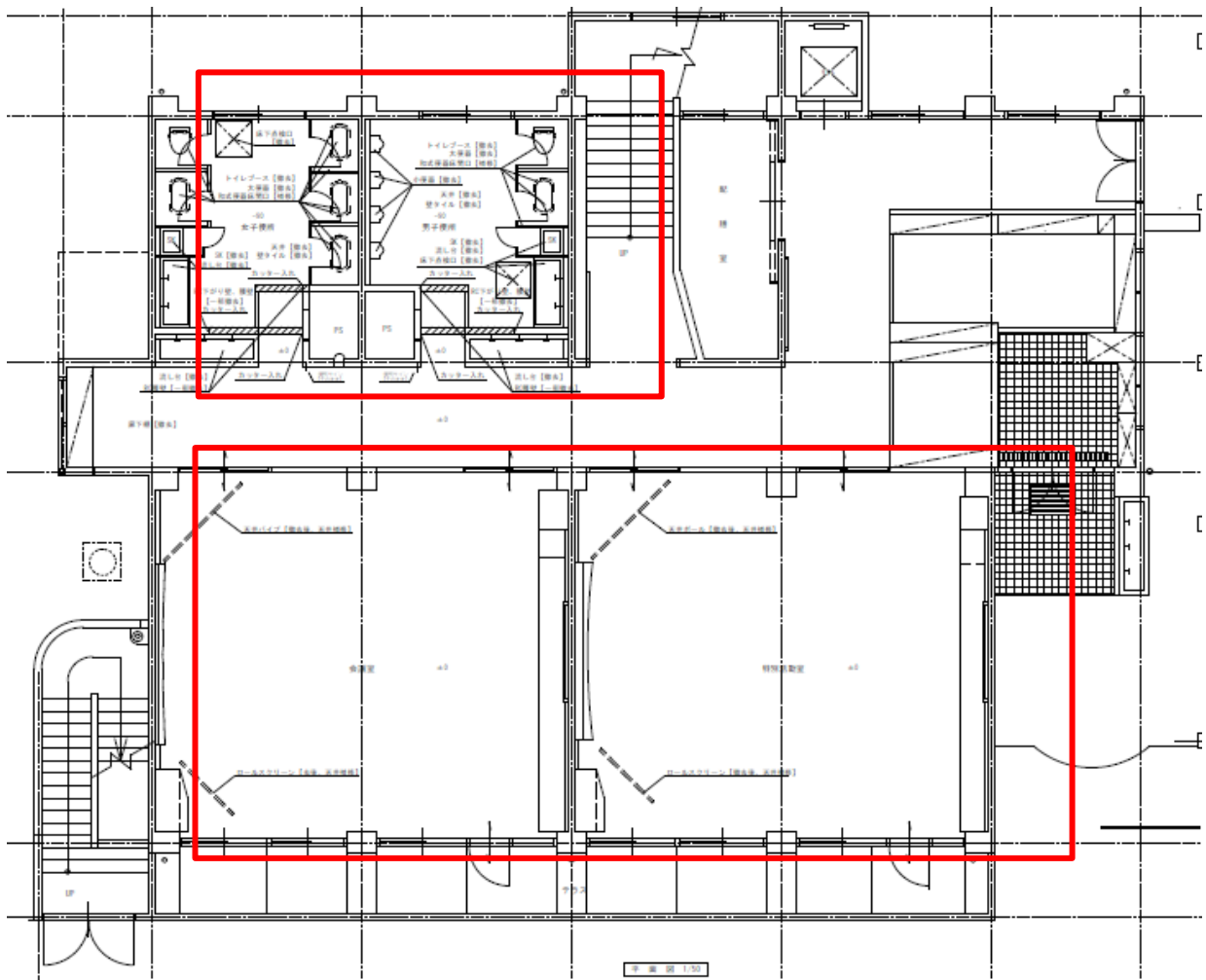


【高倉学童保育室】

○工事箇所 (B棟1階)

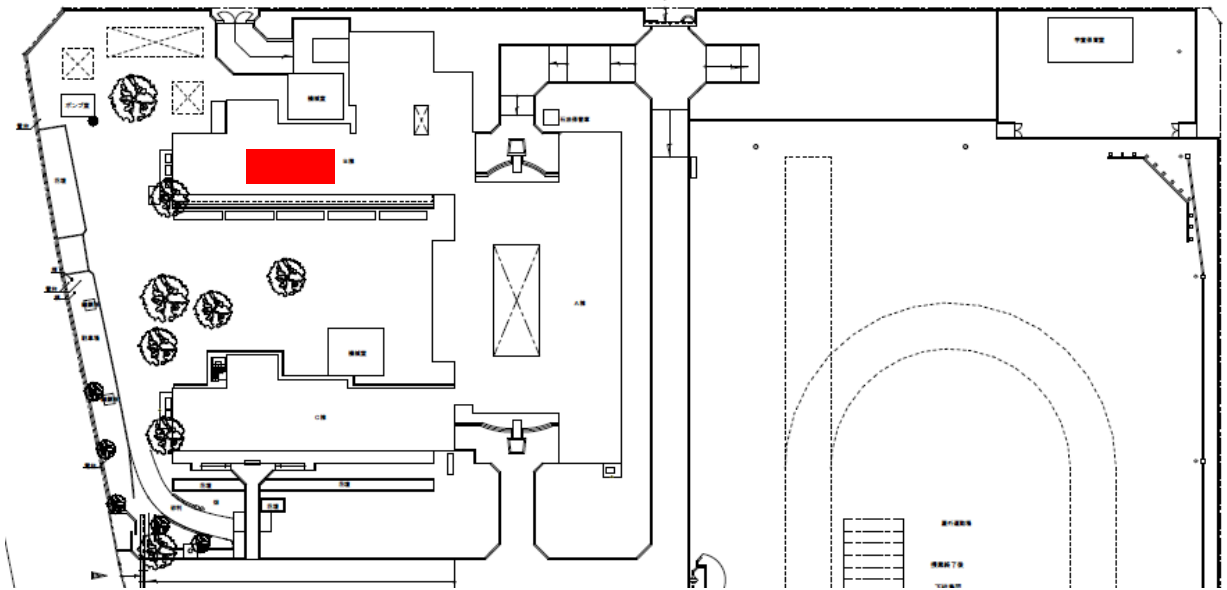


○保育室部分

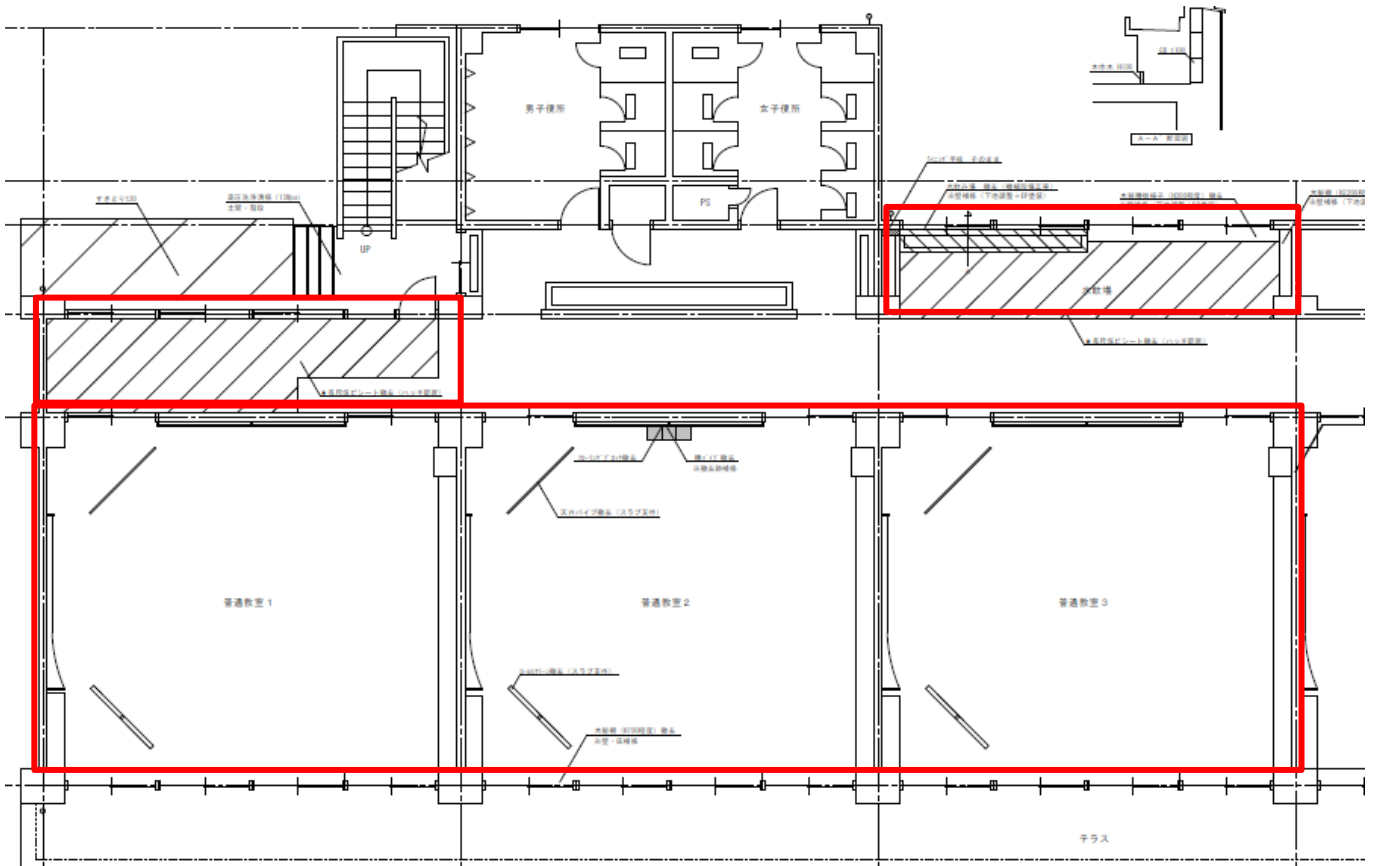


【豊岡学童保育室】

○工事箇所（B棟1階）

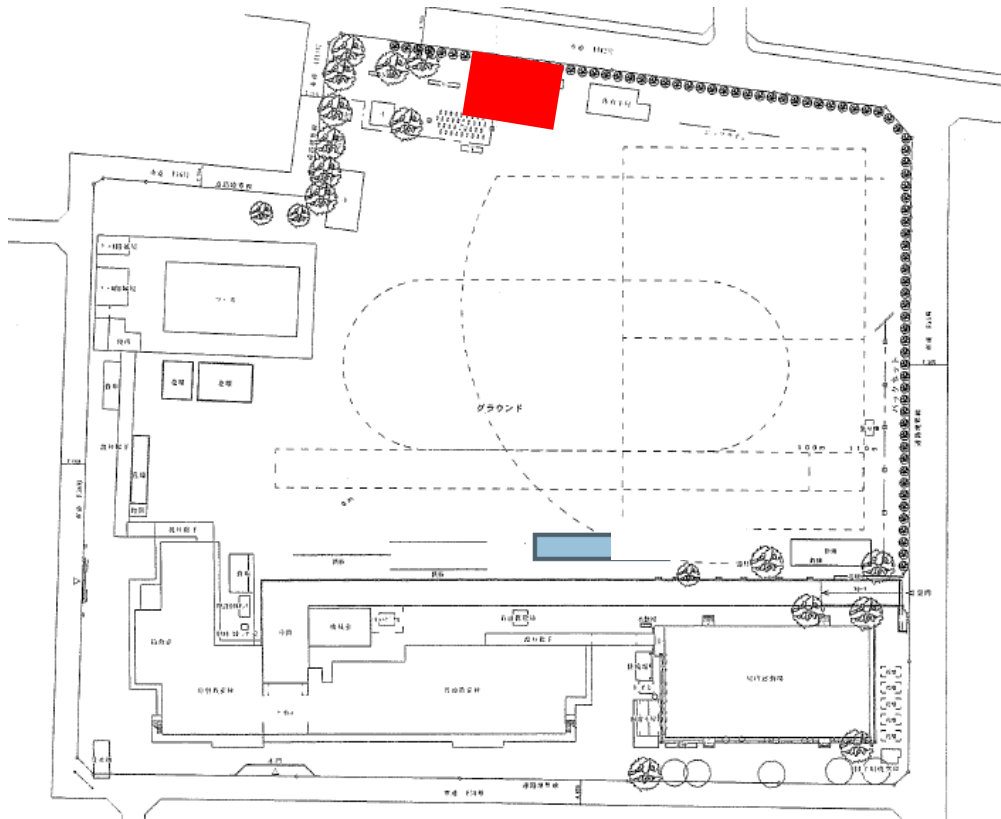


○保育室部分

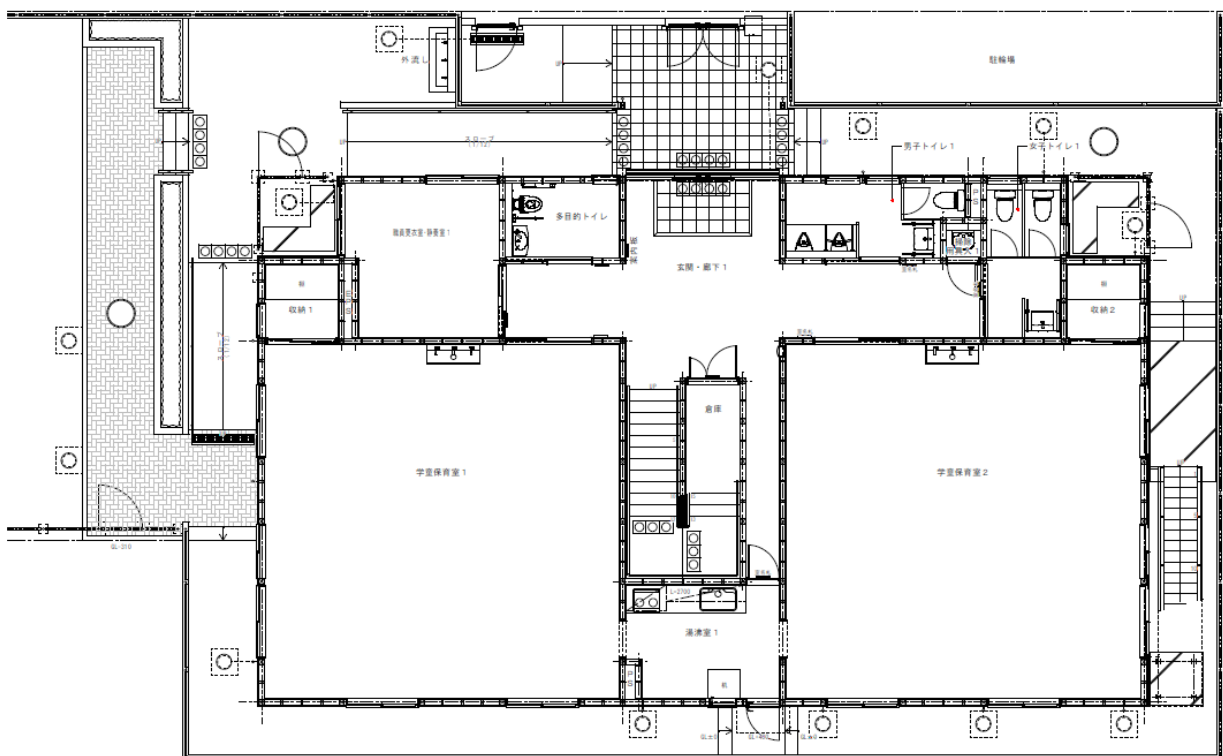


【藤沢北学童保育室】

○工事箇所（小学校校地内）



○保育室部分（1階）



○保育室部分（2階）

