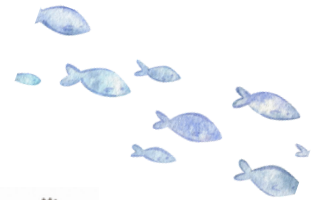


令和8年度 地域支援事業

第1回

保護者 交流会



日時：2026年5月20日（水）
9：30～11：30（受付9：20～）

場所：入間市健康福祉センター3階 301

心身の発達に気がかりや障害のあるお子さんを育てる保護者同士が
日頃の悩みや支援方法に関する情報交換・交流を行います。

当日の流れ



- 9:30 開会の挨拶・講演
『未就学のお子さんに関わる際に大切にしたいポイント』
- 10:05 グループワーク
お子さんの紹介、悩み事
他の保護者に聞いてみたい
こと等、テーマに沿って
フリートーク
- 11:00 質疑応答
- 11:20 閉会の挨拶
- 11:25 アンケートのご協力
- 11:30 終了

※適宜トイレ休憩あり。

3歳以上のお子さまの同伴につきましては、安全面を考慮し、ご遠慮いただけますと幸いです。
何とぞご理解くださいますようお願いいたします。

講師 栗野 恵介

株式会社スペクトラムライフ代表。臨床心理士、ESDM 認定セラピスト。入間市児童発達支援センターういずの受託事業者。
2019年埼玉県立上尾特別支援学校特別非常勤講師、東京大学高度医療人材養成プログラム「職域・地域架橋型・価値に基づく支援者育成」講師。

対象

心身の発達に気がかりや障害のある未就学児のご家族及び、元気キッズ在籍児のご家族

申込み方法

下記のQRコードまたは電話にてお申込み下さい。キャンセルはお電話のみの受付となります。

参加費

無料



入間市児童発達支援センターういず
元気キッズ

04-2937-4985

締め切り：5月15日（金）まで