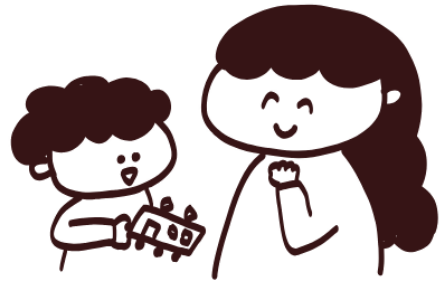
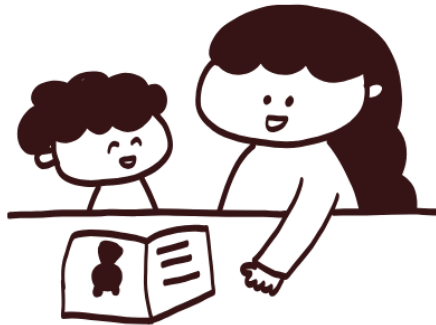


お子さんの様子で 相談したいことはありませんか？

～1人で悩まずお話しく下さい～



市公式ホームページ



心理士がお話をお伺いします。(対象：18歳未満の児童とその保護者)
必要に応じ、作業療法士・言語聴覚士・医師の相談をご案内します。

- ことばが遅い
- 手先が不器用
- 落ち着きがない
- 学習や読み書きに心配がある
- 家ではこんなに大変なのに、園や学校ではいい子
- サポート手帳の記入の仕方がわからない
- コミュニケーションが取りにくい
- かんしゃくが多い
- ミスや忘れ物が多い
- どう関わったらいいかわからない

問合せ・相談受付時間

月～金曜日

8：30 ▶▶ 17：15

(土・日・祝・12/28～1/3除く)

入間市児童発達支援センター

ういず

電話 04 - 2968 - 7785

休日の相談会も
あります。



日程はこちら