

新型コロナウイルス感染者数（4月4日公表分）

国内感染者(合計)	480,424 人
-----------	-----------

※厚生労働省発表(国内事例)

令和3年3月22日現在

入間市内感染者数	504 人
現在患者数	4 人
入院	3 人
宿泊療養	1 人
自宅療養	0 人
入院調整中	0 人
退院・療養終了(死亡含む)	500 人

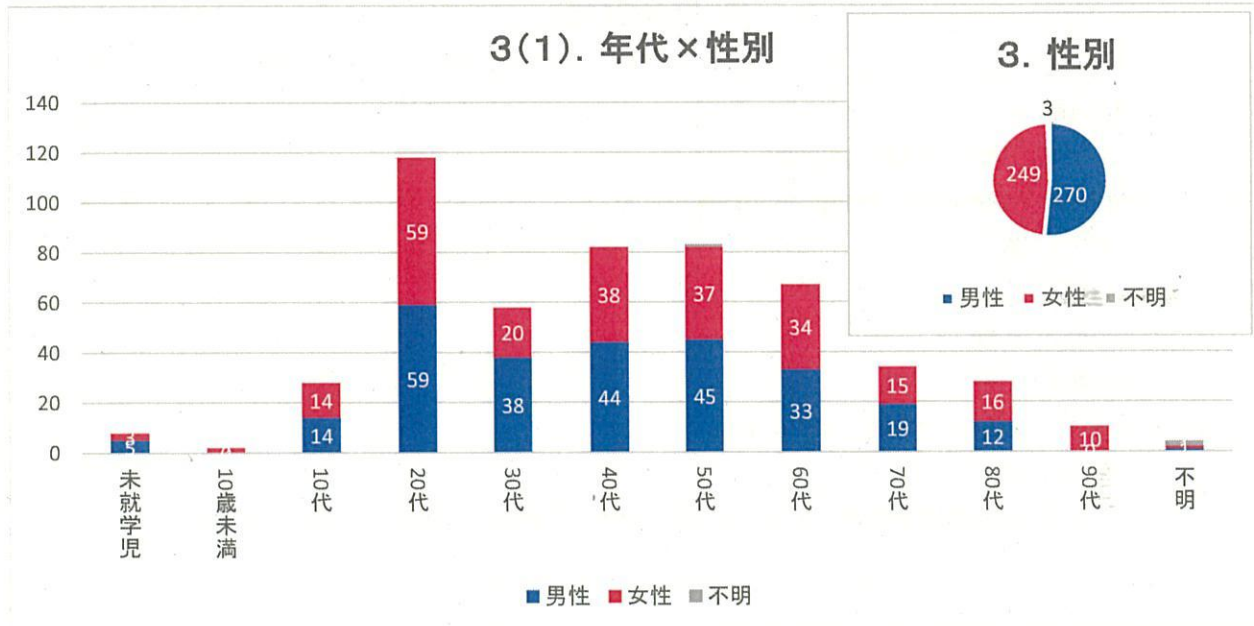
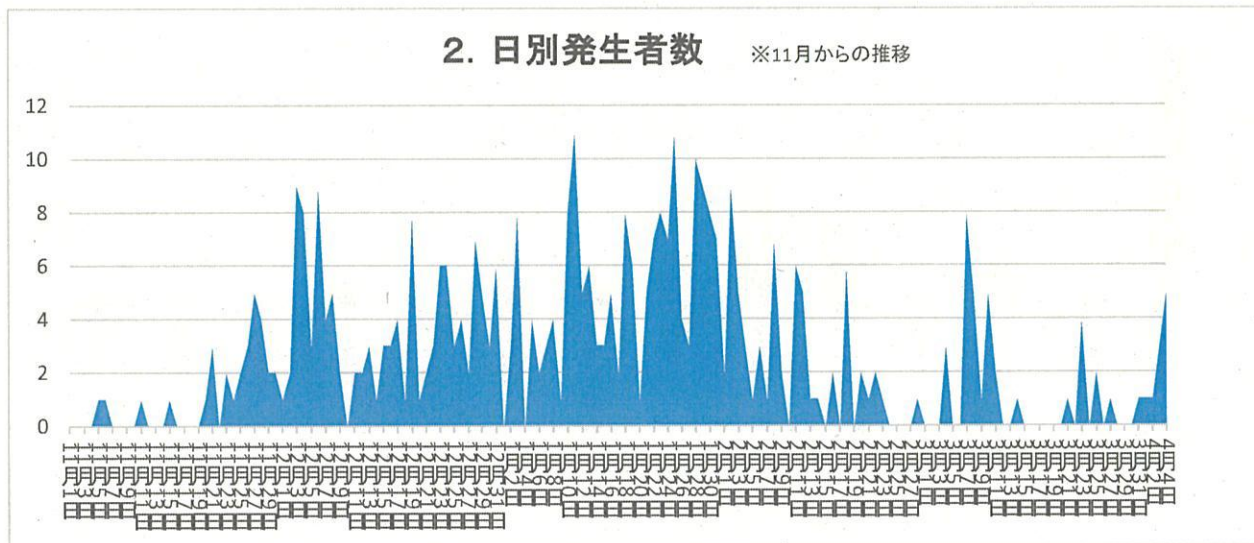
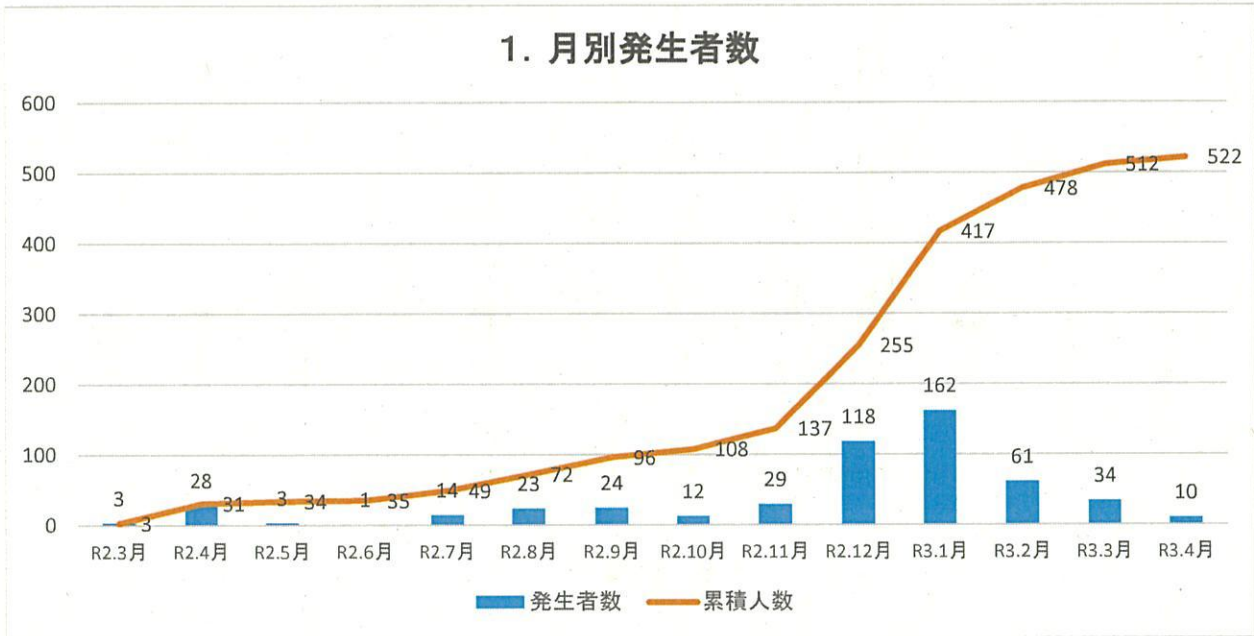
埼玉県内感染者数	33,407 人
現在患者数	1,462 人
入院	466 人
うち重症	37 人
宿泊療養	306 人
宿泊・入院予定 宿泊調整中	184 人
自宅療養	371 人
新規公表分	135 人
退院・療養終了	31,242 人
死亡	703 人
うち新型コロナウイルス 感染症による死亡	597 人

◆近隣市及び保健所設置市の感染者◆

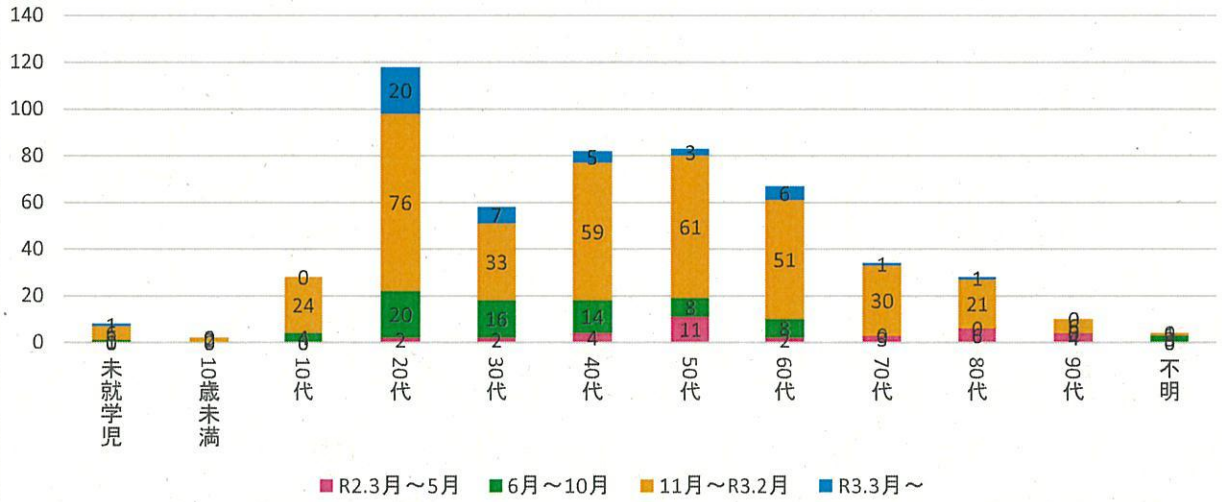
自治体名	感染者数	発症率	自治体名	感染者数	発症率
入間市	522 人	0.35%	さいたま市	5,575 人	0.42%
所沢市	1,432 人	0.42%	川越市	1,561 人	0.44%
狭山市	520 人	0.35%	川口市	3,289 人	0.54%
飯能市	278 人	0.35%	越谷市	1,477 人	0.43%
日高市	209 人	0.38%	—	—	—

◆埼玉県内感染者◆

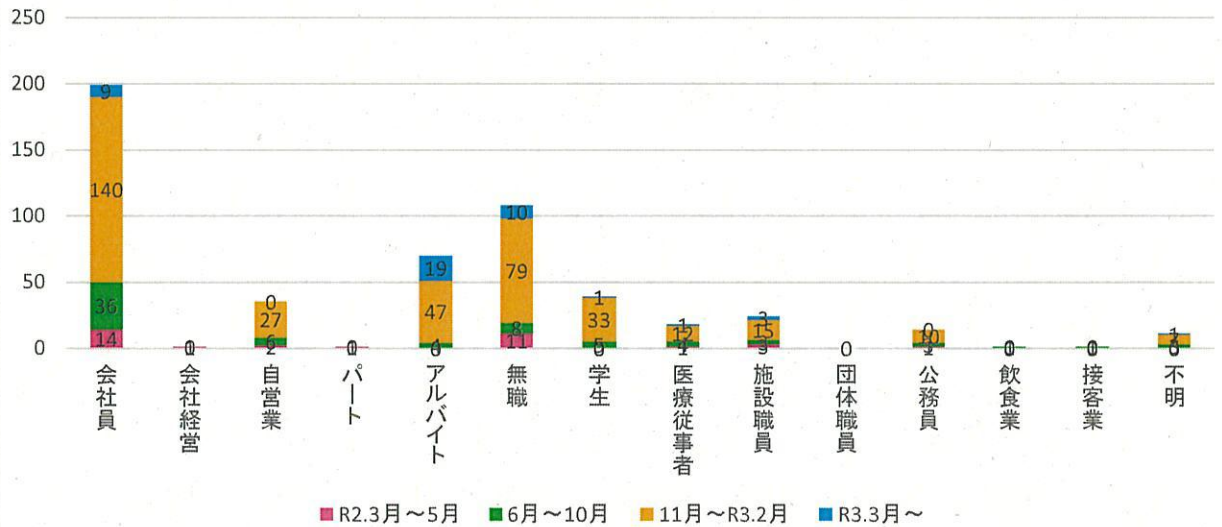
No.	自治体名	感染者数	順位	発症率	No.	自治体名	感染者数	順位	発症率
1	さいたま市	5,575 人	1	0.42%	34	坂戸市	385 人	27	0.38%
2	川越市	1,561 人	3	0.44%	35	幸手市	133 人	42	0.26%
3	熊谷市	592 人	16	0.30%	36	鶴ヶ島市	235 人	32	0.34%
4	川口市	3,289 人	2	0.54%	37	日高市	209 人	35	0.38%
5	行田市	217 人	34	0.27%	38	吉川市	299 人	30	0.41%
6	秩父市	167 人	39	0.27%	39	ふじみ野市	752 人	12	0.66%
7	所沢市	1,432 人	5	0.42%	40	白岡市	176 人	38	0.34%
8	飯能市	278 人	31	0.35%	41	伊奈町	146 人	41	0.33%
9	加須市	323 人	28	0.29%	42	三芳町	231 人	33	0.61%
10	本庄市	408 人	24	0.52%	43	毛呂山町	162 人	40	0.49%
11	東松山市	300 人	29	0.33%	44	越生町	37 人	53	0.33%
12	春日部市	911 人	8	0.39%	45	滑川町	29 人	55	0.15%
13	狭山市	520 人	20	0.35%	46	嵐山町	38 人	52	0.21%
14	羽生市	126 人	43	0.23%	47	小川町	72 人	50	0.25%
15	鴻巣市	387 人	26	0.33%	48	川島町	42 人	51	0.21%
16	深谷市	488 人	21	0.34%	49	吉見町	91 人	49	0.49%
17	上尾市	828 人	10	0.36%	50	鳩山町	36 人	54	0.27%
18	草加市	1,151 人	6	0.46%	51	ときがわ町	22 人	57	0.20%
19	越谷市	1,477 人	4	0.43%	52	横瀬町	13 人	60	0.16%
20	蕨市	522 人	18	0.69%	53	皆野町	7 人	61	0.07%
21	戸田市	1,102 人	7	0.78%	54	長瀨町	18 人	59	0.26%
22	入間市	522 人	18	0.35%	55	小鹿野町	7 人	61	0.06%
23	朝霞市	789 人	11	0.55%	56	東秩父村	4 人	63	0.15%
24	志木市	449 人	22	0.59%	57	美里町	20 人	58	0.18%
25	和光市	535 人	17	0.64%	58	神川町	23 人	56	0.17%
26	新座市	672 人	14	0.40%	59	上里町	122 人	44	0.40%
27	桶川市	406 人	25	0.54%	60	寄居町	121 人	45	0.37%
28	久喜市	607 人	15	0.40%	61	宮代町	117 人	47	0.35%
29	北本市	179 人	37	0.27%	62	杉戸町	121 人	45	0.27%
30	八潮市	439 人	23	0.47%	63	松伏町	104 人	48	0.36%
31	富士見市	709 人	13	0.63%		県外・非公表	1,607 人	-	
32	三郷市	834 人	9	0.58%		調査中	42 人	-	
33	蓮田市	191 人	36	0.31%					
合 計							33,407 人		



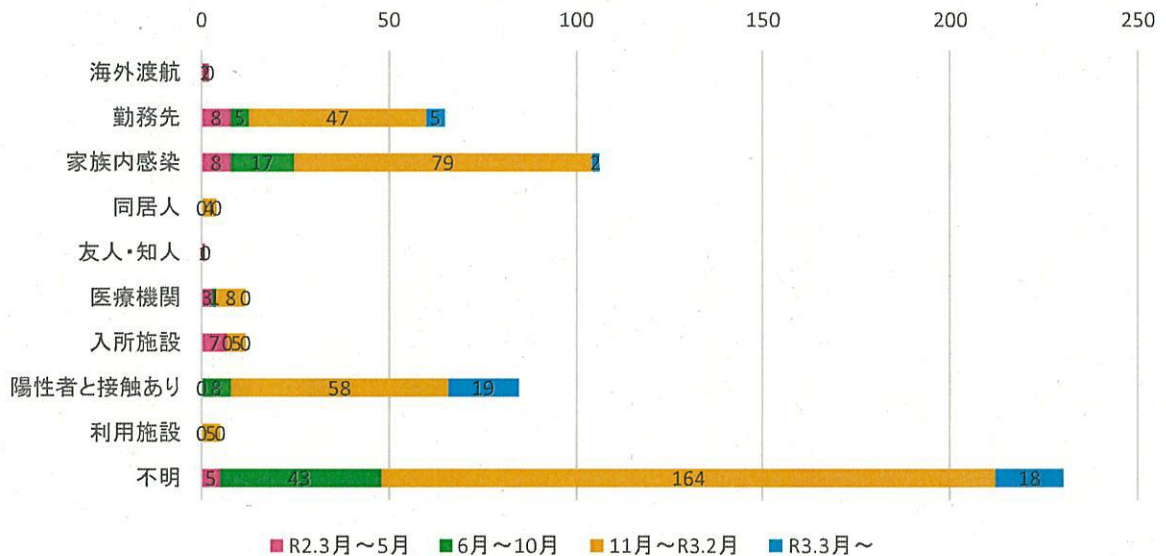
4. 年代



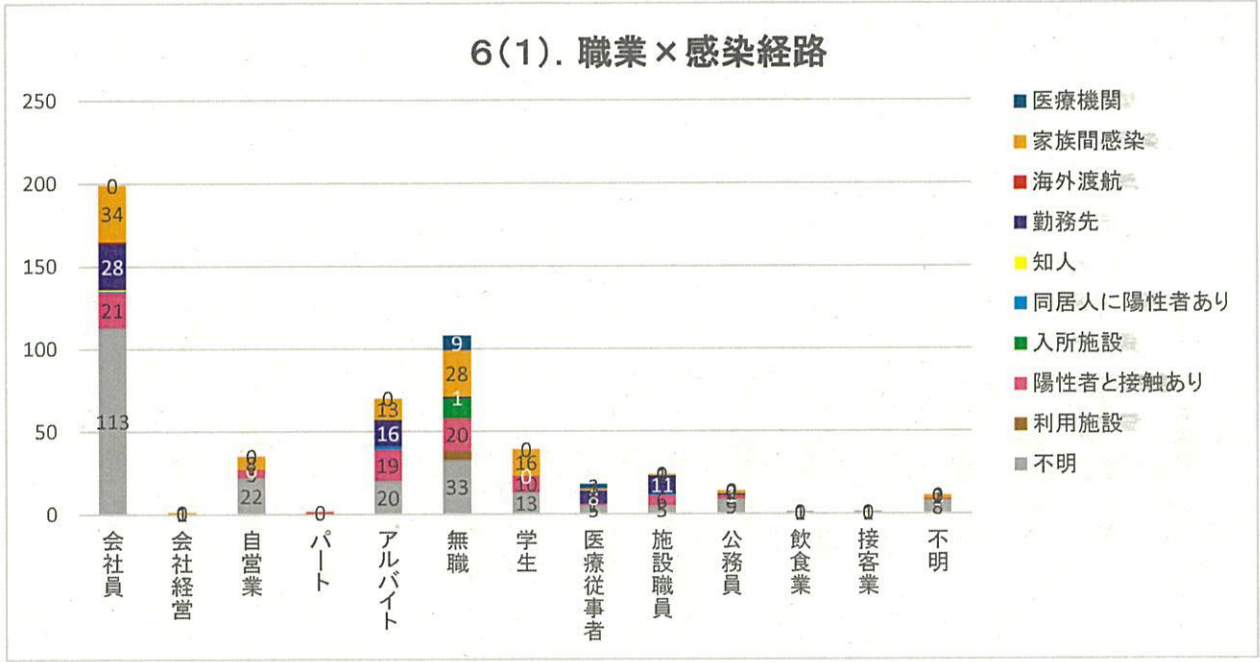
5. 職業



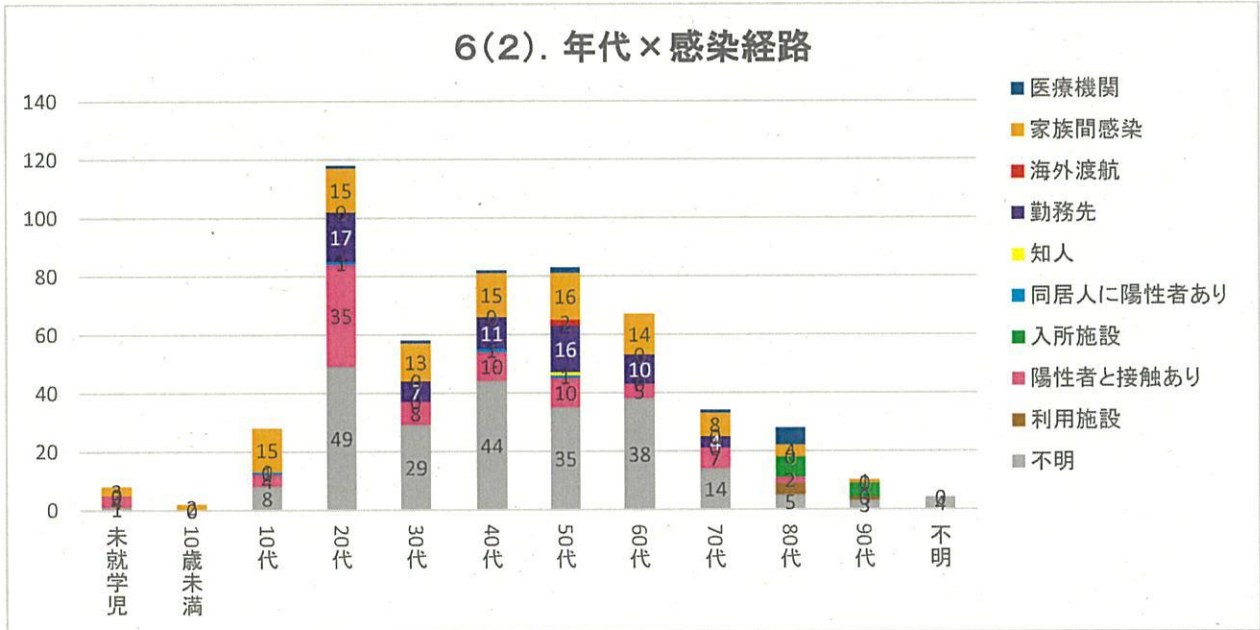
6. 感染経路



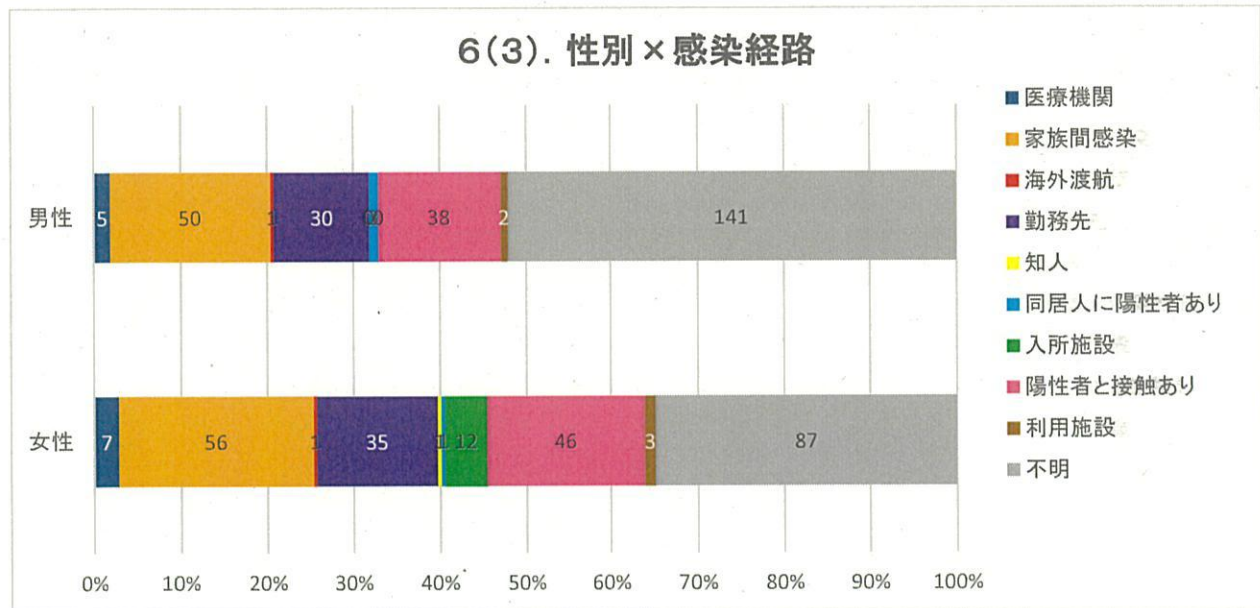
6(1). 職業×感染経路



6(2). 年代×感染経路



6(3). 性別×感染経路



7. 主な症状 ※重複あり

