

新型コロナウイルス感染者数（4月13日公表分）

国内感染者(合計)	506,272 人
-----------	-----------

※厚生労働省発表(国内事例)

令和3年3月31日現在

入間市内感染者数	512 人
現在患者数	7 人
入院	6 人
宿泊療養	1 人
自宅療養	0 人
入院調整中	0 人
退院・療養終了(死亡含む)	505 人

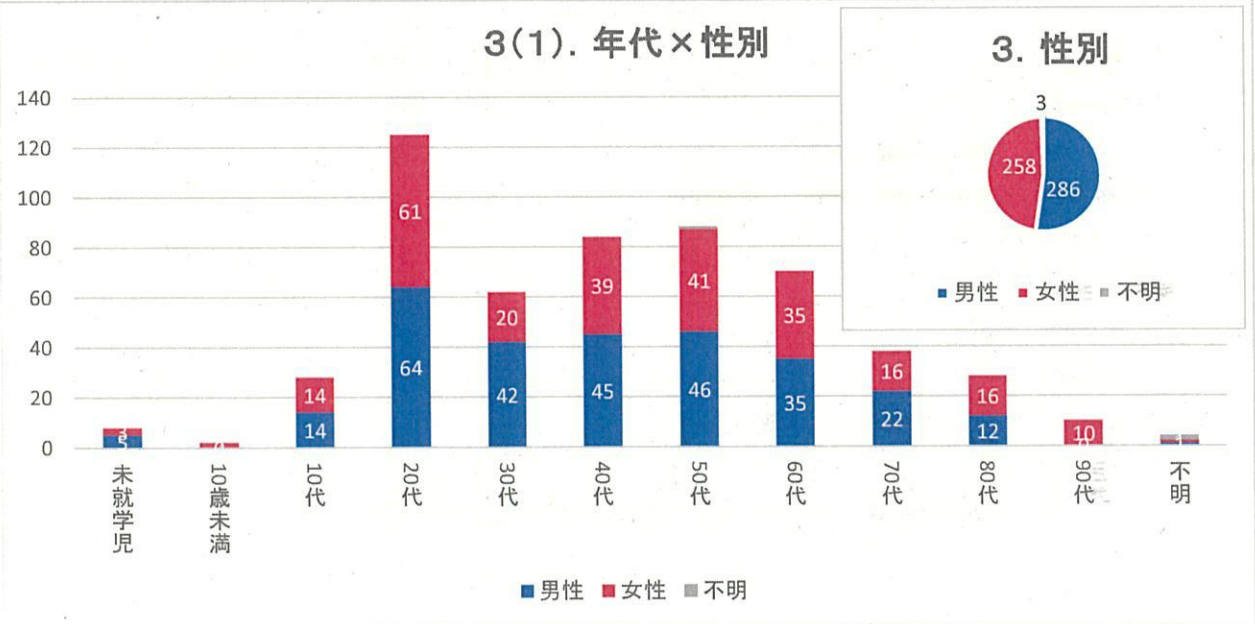
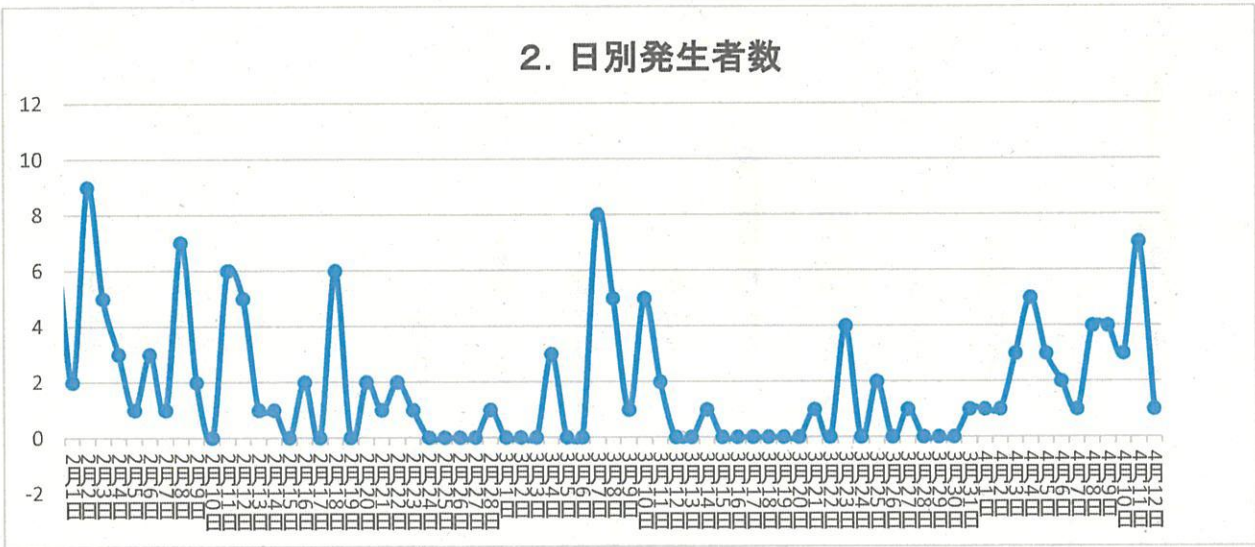
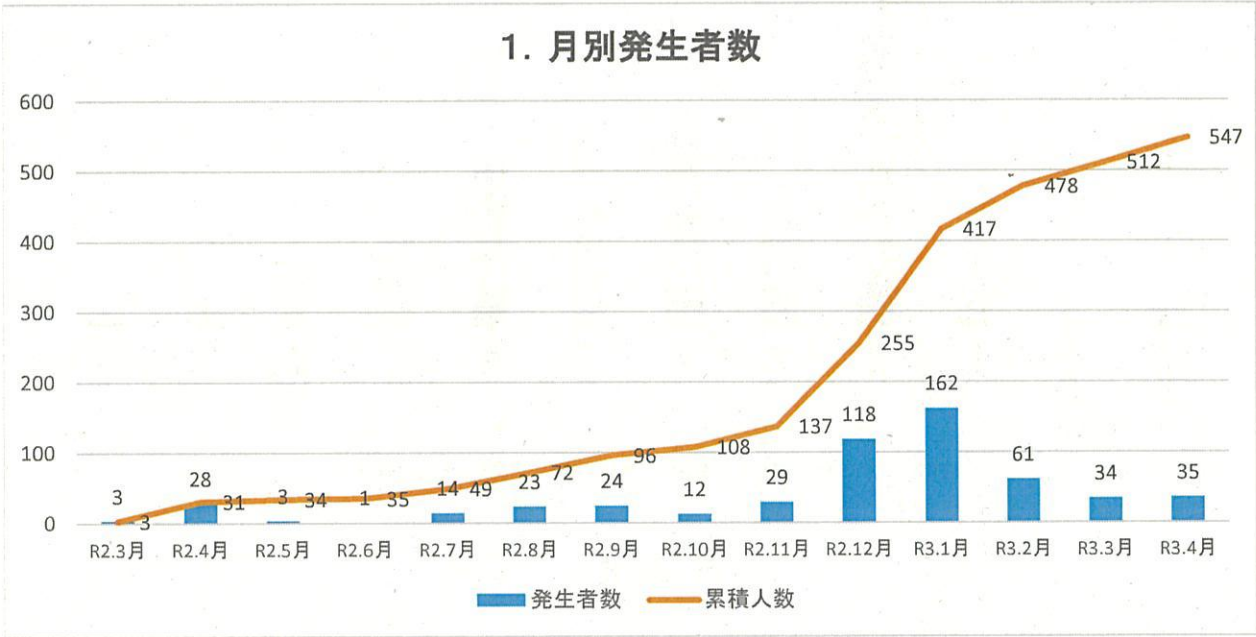
埼玉県内感染者数	34,583 人
現在患者数	1,517 人
入院	476 人
うち重症	30 人
宿泊療養	334 人
宿泊・入院予定 宿泊調整中	119 人
自宅療養	432 人
新規公表分	156 人
退院・療養終了	32,349 人
死亡	717 人

◆近隣市及び保健所設置市の感染者◆

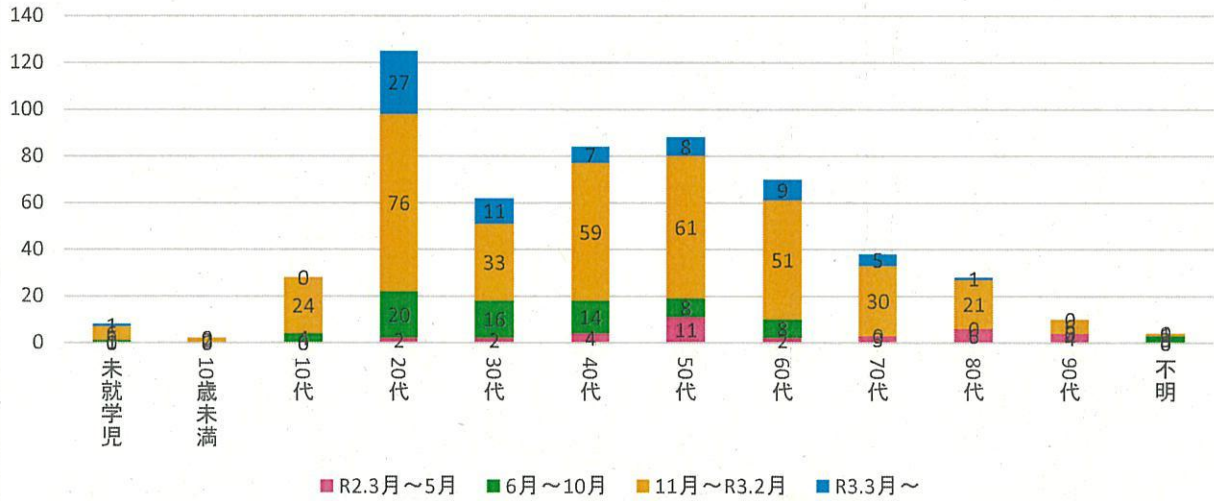
自治体名	感染者数	発症率	自治体名	感染者数	発症率
入間市	547 人	0.37%	さいたま市	5,816 人	0.44%
所沢市	1,509 人	0.44%	川越市	1,628 人	0.46%
狭山市	547 人	0.36%	川口市	3,428 人	0.56%
飯能市	287 人	0.36%	越谷市	1,549 人	0.45%
日高市	218 人	0.39%	—	—	—

◆埼玉県内感染者◆

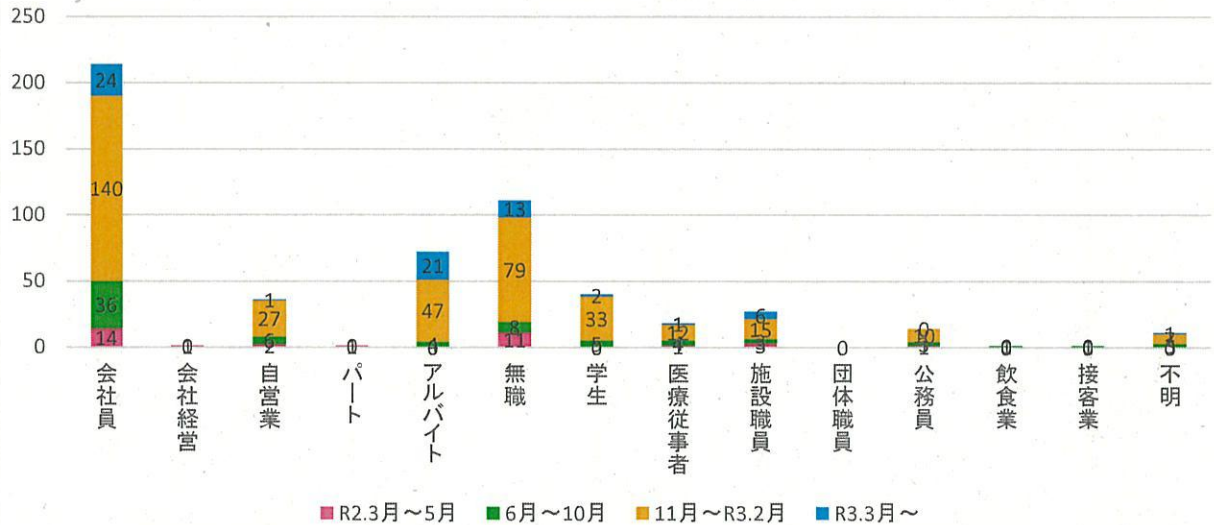
No.	自治体名	感染者数	順位	発症率	No.	自治体名	感染者数	順位	発症率
1	さいたま市	5,816 人	1	0.44%	34	坂戸市	404 人	26	0.40%
2	川越市	1,628 人	3	0.46%	35	幸手市	142 人	42	0.28%
3	熊谷市	604 人	16	0.31%	36	鶴ヶ島市	252 人	32	0.36%
4	川口市	3,428 人	2	0.56%	37	日高市	218 人	35	0.39%
5	行田市	220 人	34	0.27%	38	吉川市	302 人	30	0.41%
6	秩父市	174 人	39	0.28%	39	ふじみ野市	773 人	12	0.67%
7	所沢市	1,509 人	5	0.44%	40	白岡市	180 人	38	0.34%
8	飯能市	287 人	31	0.36%	41	伊奈町	148 人	41	0.33%
9	加須市	339 人	28	0.30%	42	三芳町	234 人	33	0.61%
10	本庄市	414 人	24	0.53%	43	毛呂山町	167 人	40	0.50%
11	東松山市	311 人	29	0.34%	44	越生町	38 人	53	0.34%
12	春日部市	930 人	8	0.40%	45	滑川町	30 人	55	0.16%
13	狭山市	547 人	18	0.36%	46	嵐山町	42 人	52	0.24%
14	羽生市	130 人	43	0.24%	47	小川町	73 人	50	0.25%
15	鴻巣市	396 人	27	0.34%	48	川島町	43 人	51	0.22%
16	深谷市	508 人	21	0.36%	49	吉見町	91 人	49	0.49%
17	上尾市	858 人	9	0.37%	50	鳩山町	37 人	54	0.27%
18	草加市	1,173 人	6	0.47%	51	ときがわ町	22 人	57	0.20%
19	越谷市	1,549 人	4	0.45%	52	横瀬町	13 人	60	0.16%
20	蕨市	549 人	17	0.72%	53	皆野町	7 人	61	0.07%
21	戸田市	1,141 人	7	0.81%	54	長瀨町	18 人	59	0.26%
22	入間市	547 人	18	0.37%	55	小鹿野町	7 人	61	0.06%
23	朝霞市	803 人	11	0.56%	56	東秩父村	4 人	63	0.15%
24	志木市	462 人	22	0.60%	57	美里町	20 人	58	0.18%
25	和光市	542 人	20	0.64%	58	神川町	27 人	56	0.20%
26	新座市	695 人	14	0.42%	59	上里町	124 人	45	0.40%
27	桶川市	411 人	25	0.55%	60	寄居町	121 人	46	0.37%
28	久喜市	639 人	15	0.42%	61	宮代町	119 人	47	0.35%
29	北本市	185 人	37	0.28%	62	杉戸町	125 人	44	0.28%
30	八潮市	451 人	23	0.49%	63	松伏町	106 人	48	0.37%
31	富士見市	724 人	13	0.64%		県外・非公表	1,652 人	-	
32	三郷市	845 人	10	0.59%		調査中	35 人	-	
33	蓮田市	194 人	36	0.32%					
合計							34,583 人		



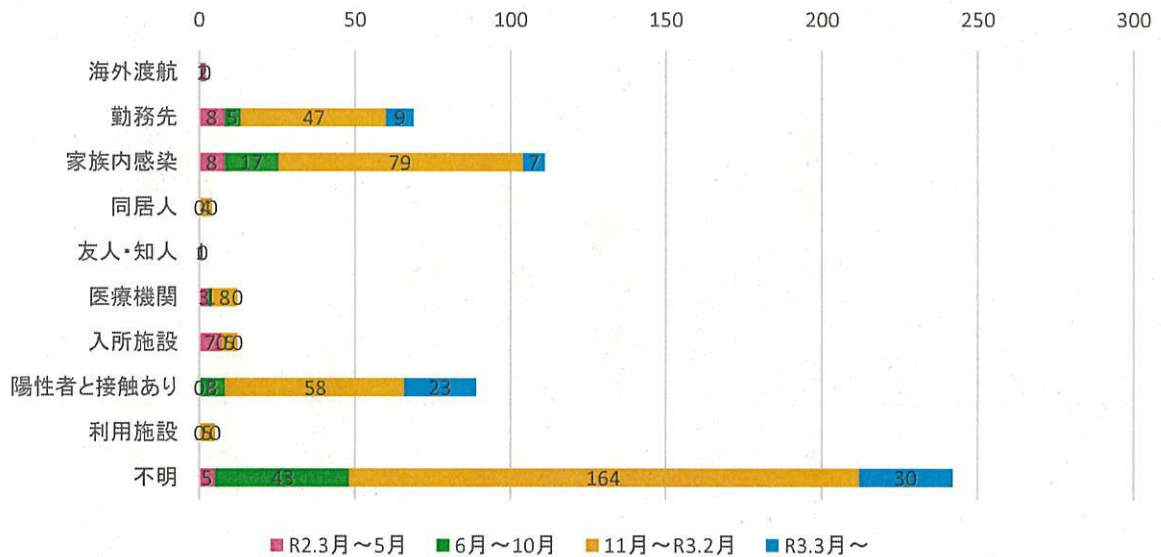
4. 年代



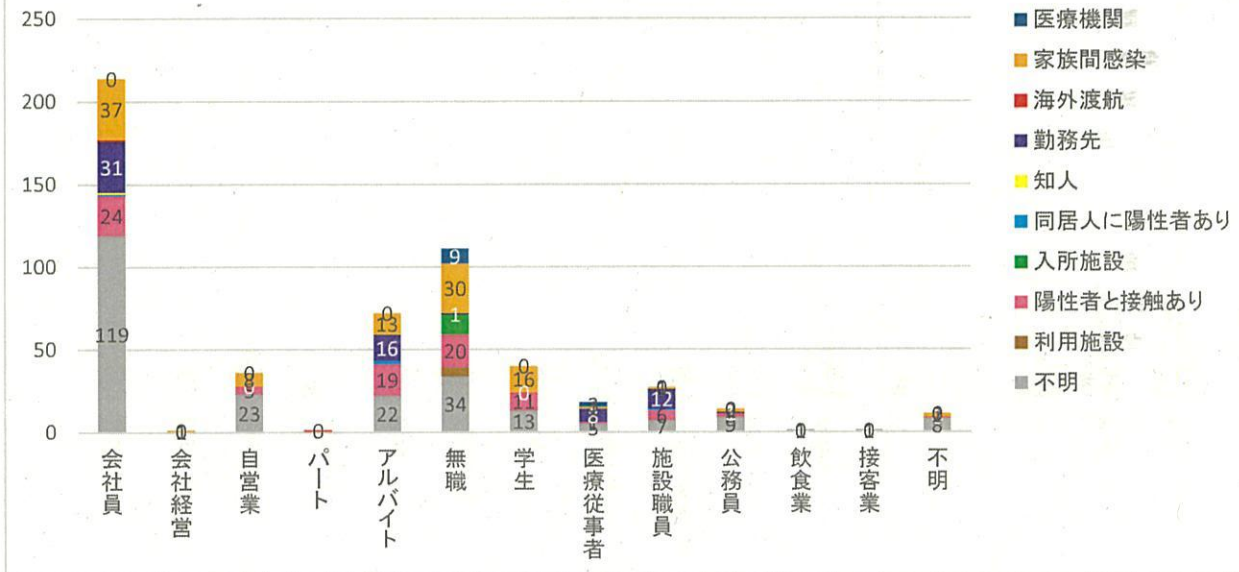
5. 職業



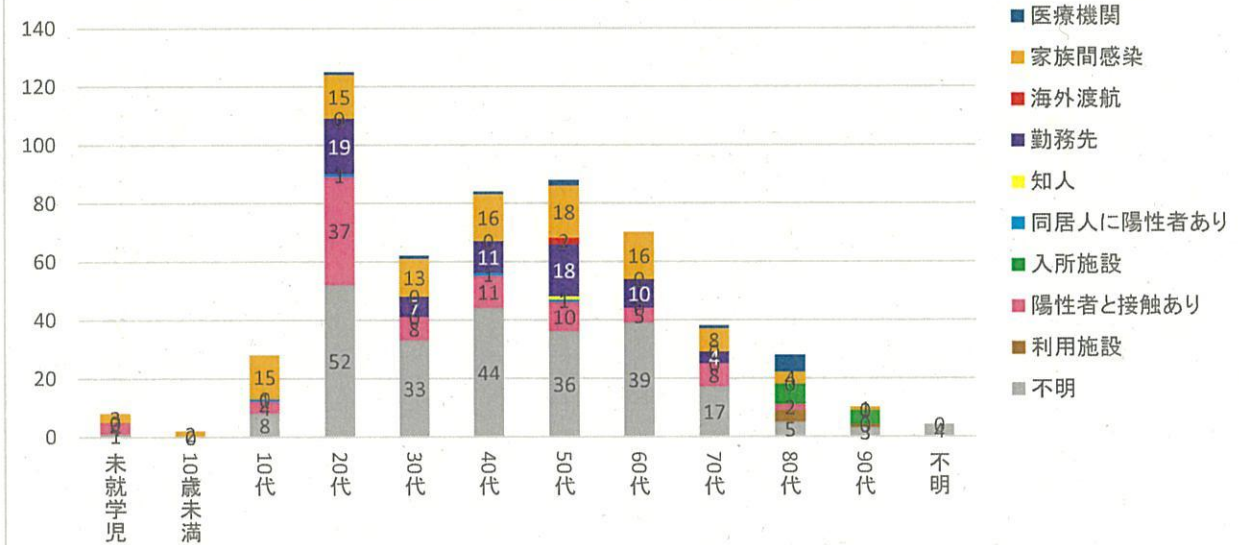
6. 感染経路



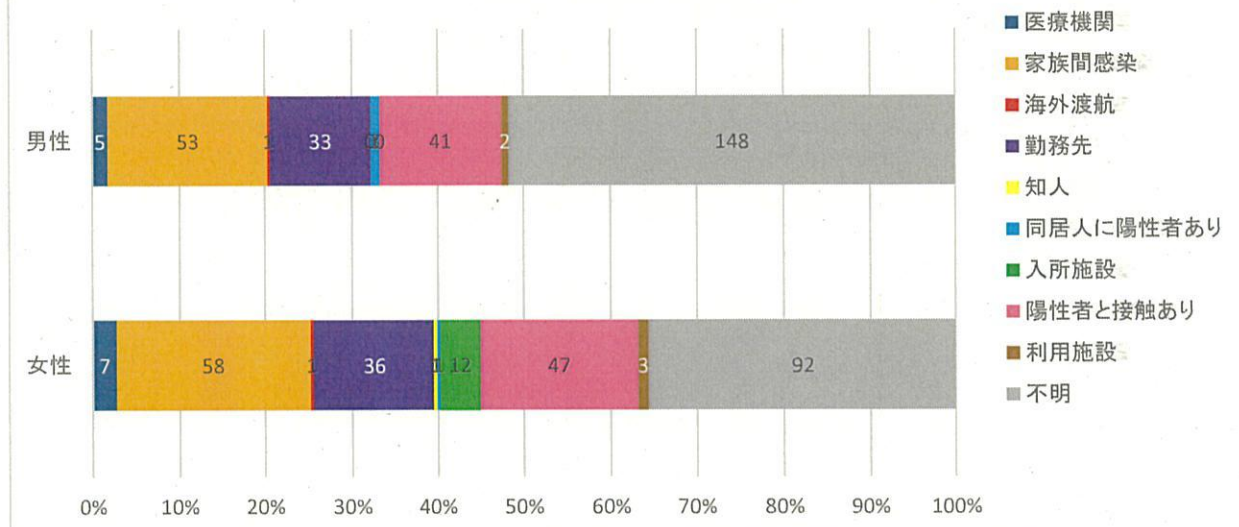
6(1). 職業×感染経路



6(2). 年代×感染経路



6(3). 性別×感染経路



7. 主な症状 ※重複あり

