

新型コロナウイルス感染者数（5月10日公表分）

国内感染者(合計)	637,210 人
-----------	-----------

※厚生労働省発表(国内事例)

令和3年4月19日現在

入間市内感染者数	556 人
現在患者数	24 人
入院	9 人
宿泊療養	12 人
自宅療養	3 人
入院調整中	0 人
退院・療養終了(死亡含む)	532 人

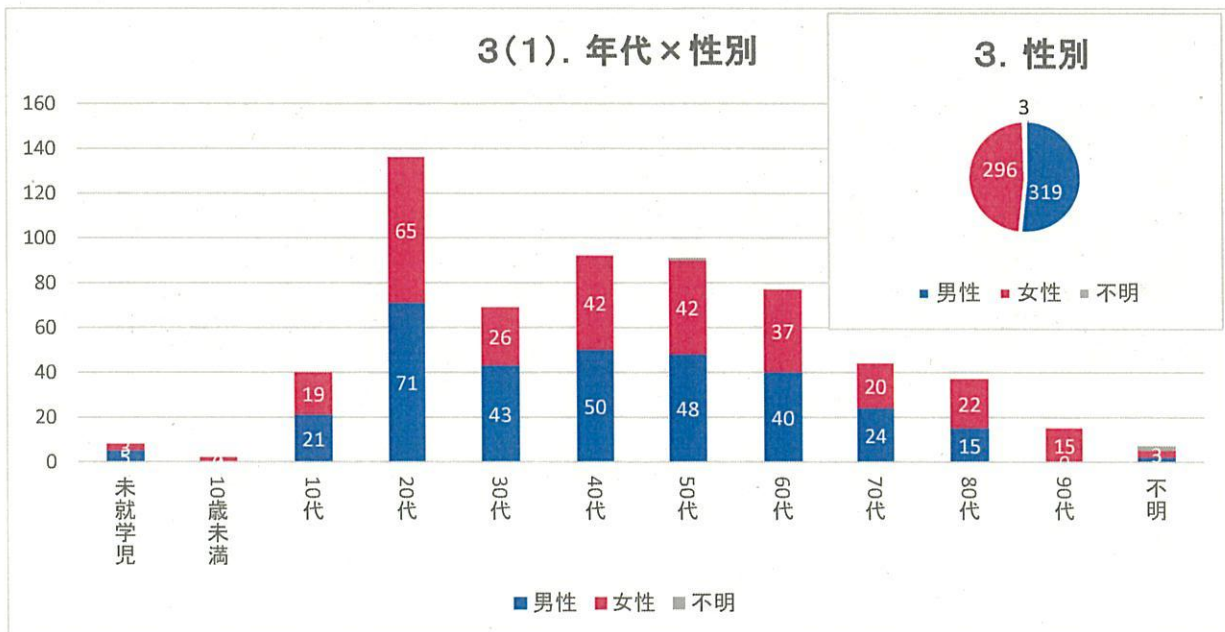
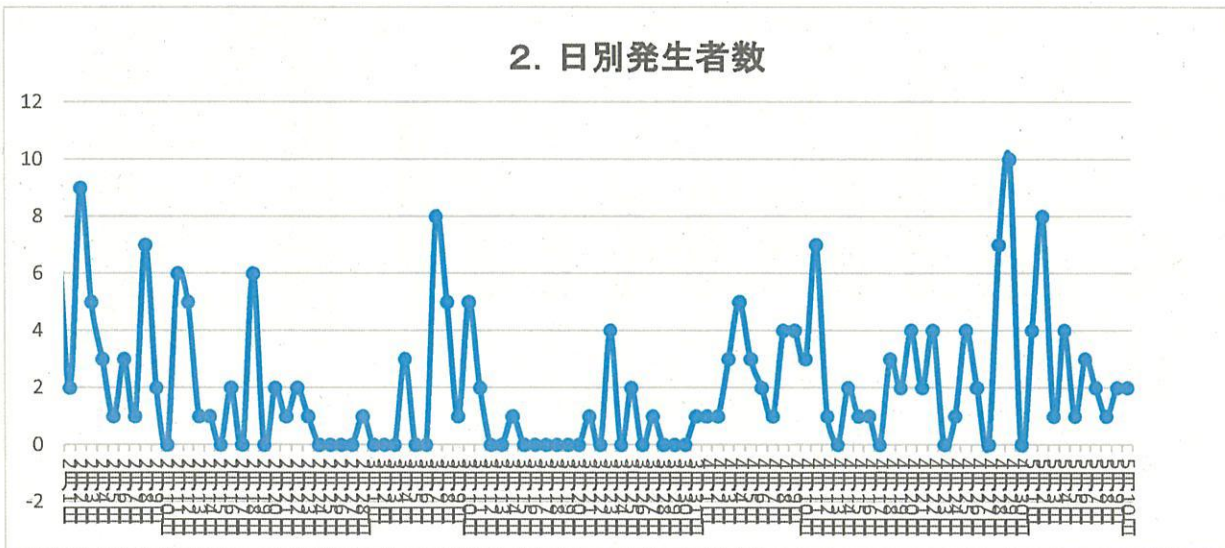
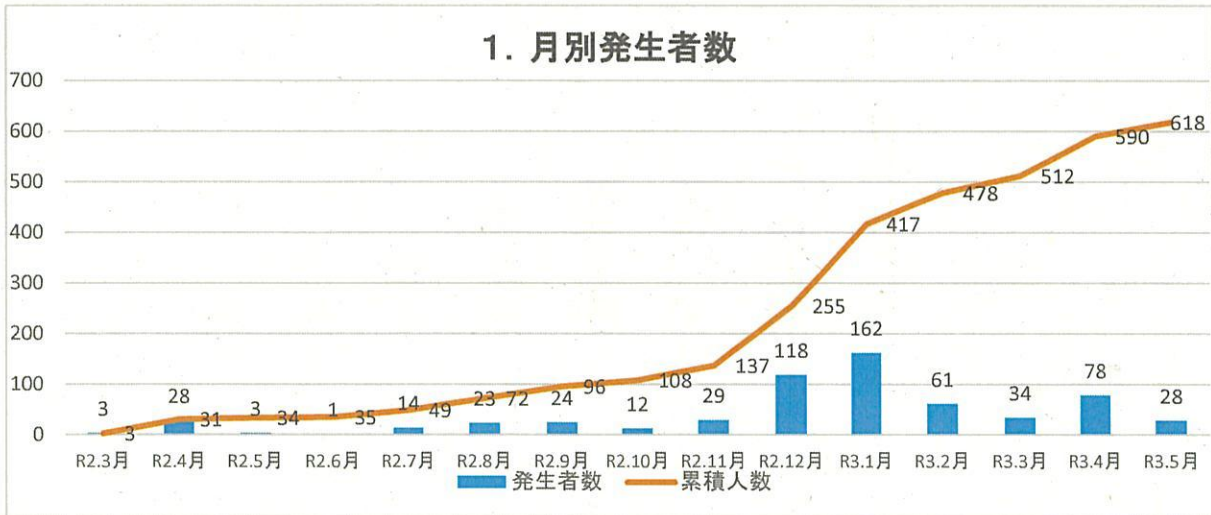
埼玉県内感染者数	40,011 人
現在患者数	2,499 人
入院	747 人
うち重症	46 人
宿泊療養	342 人
宿泊・入院予定 宿泊調整中	497 人
自宅療養	758 人
新規公表分	155 人
退院・療養終了	36,761 人
死亡	751 人

◆近隣市及び保健所設置市の感染者◆

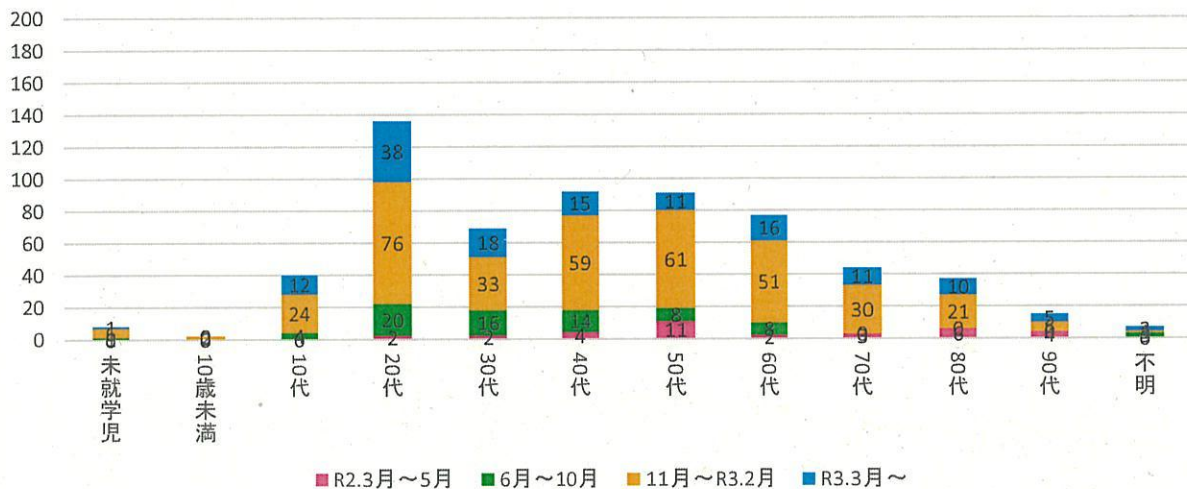
自治体名	感染者数	発症率	自治体名	感染者数	発症率
入間市	618 人	0.42%	さいたま市	6,894 人	0.52%
所沢市	1,741 人	0.51%	川越市	1,898 人	0.54%
狭山市	640 人	0.43%	川口市	3,929 人	0.65%
飯能市	300 人	0.38%	越谷市	1,849 人	0.54%
日高市	246 人	0.45%	—	—	—

◆埼玉県内感染者◆

No.	自治体名	感染者数	順位	発症率	No.	自治体名	感染者数	順位	発症率
1	さいたま市	6,894人	1	0.52%	34	坂戸市	479人	24	0.48%
2	川越市	1,898人	3	0.54%	35	幸手市	174人	40	0.35%
3	熊谷市	671人	16	0.34%	36	鶴ヶ島市	287人	32	0.41%
4	川口市	3,929人	2	0.65%	37	日高市	246人	35	0.45%
5	行田市	264人	34	0.33%	38	吉川市	347人	30	0.47%
6	秩父市	180人	39	0.30%	39	ふじみ野市	904人	12	0.79%
7	所沢市	1,741人	5	0.51%	40	白岡市	217人	37	0.41%
8	飯能市	300人	31	0.38%	41	伊奈町	163人	43	0.36%
9	加須市	452人	26	0.40%	42	三芳町	267人	33	0.70%
10	本庄市	457人	25	0.59%	43	毛呂山町	173人	41	0.52%
11	東松山市	362人	29	0.40%	44	越生町	40人	53	0.35%
12	春日部市	1,135人	8	0.49%	45	滑川町	38人	56	0.19%
13	狭山市	640人	17	0.43%	46	嵐山町	75人	51	0.42%
14	羽生市	169人	42	0.31%	47	小川町	86人	50	0.30%
15	鴻巣市	431人	28	0.37%	48	川島町	53人	52	0.27%
16	深谷市	558人	21	0.39%	49	吉見町	101人	49	0.55%
17	上尾市	982人	9	0.43%	50	鳩山町	39人	55	0.29%
18	草加市	1,400人	6	0.56%	51	ときがわ町	22人	57	0.20%
19	越谷市	1,849人	4	0.54%	52	横瀬町	14人	60	0.17%
20	蕨市	627人	18	0.83%	53	皆野町	9人	62	0.10%
21	戸田市	1,286人	7	0.91%	54	長瀨町	19人	59	0.28%
22	入間市	618人	19	0.42%	55	小鹿野町	10人	61	0.09%
23	朝霞市	911人	11	0.64%	56	東秩父村	4人	63	0.15%
24	志木市	524人	23	0.68%	57	美里町	20人	58	0.18%
25	和光市	606人	20	0.72%	58	神川町	40人	53	0.30%
26	新座市	816人	14	0.49%	59	上里町	130人	46	0.42%
27	桶川市	447人	27	0.59%	60	寄居町	130人	46	0.40%
28	久喜市	710人	15	0.47%	61	宮代町	140人	44	0.41%
29	北本市	212人	38	0.32%	62	杉戸町	139人	45	0.31%
30	八潮市	528人	22	0.57%	63	松伏町	120人	48	0.42%
31	富士見市	819人	13	0.73%		県外・非公表	1,924人	-	
32	三郷市	933人	10	0.65%		調査中	34人	-	
33	蓮田市	218人	36	0.35%					
合 計							40,011人		



4. 年代



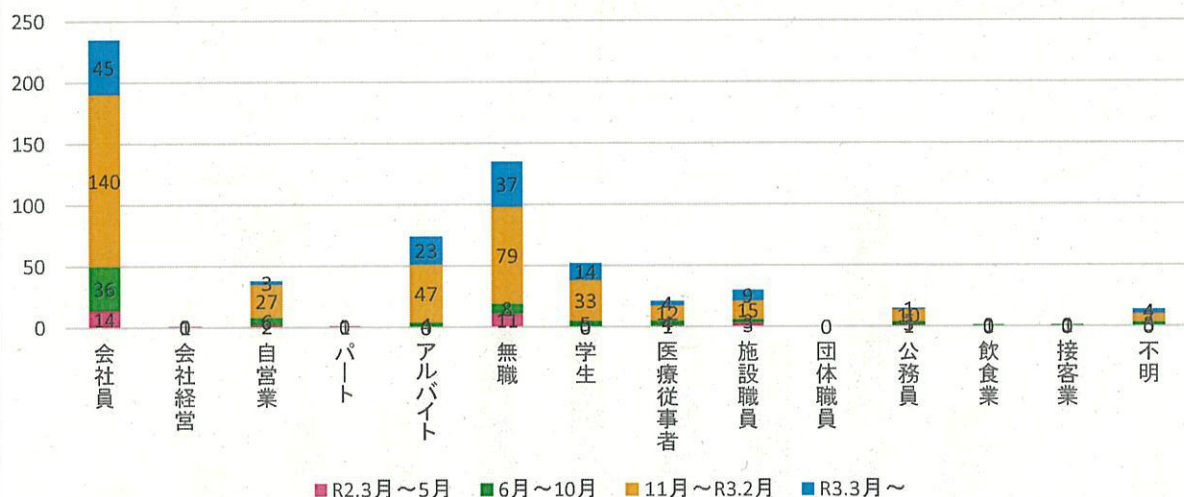
5. 年代別感染率(R3.4.1の人口を参照)



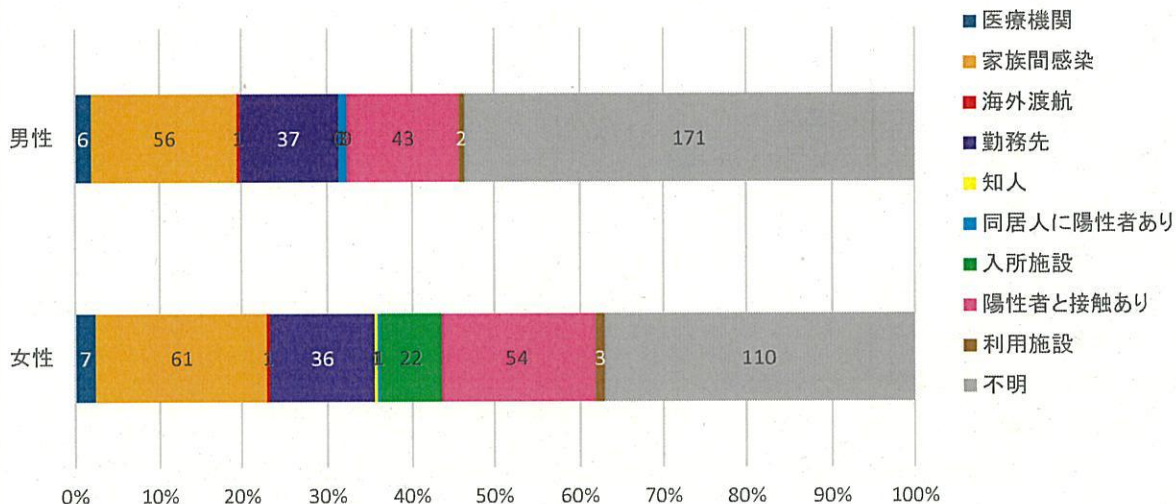
【参考】入間市人口

年代	合計(人)
未就学児	5,724
10歳未満	4,527
10代	13,275
20代	13,734
30代	15,169
40代	21,477
50代	20,545
60代	19,177
70代	21,090
80代	10,003
90代	2,007

6. 職業



7(3). 性別×感染経路



8. 主な症状 ※重複あり

