

新型コロナウイルス感染者数（6月17日公表分）

国内感染者(合計)	776,290 人
-----------	-----------

※厚生労働省発表(国内事例)

令和3年5月26日現在

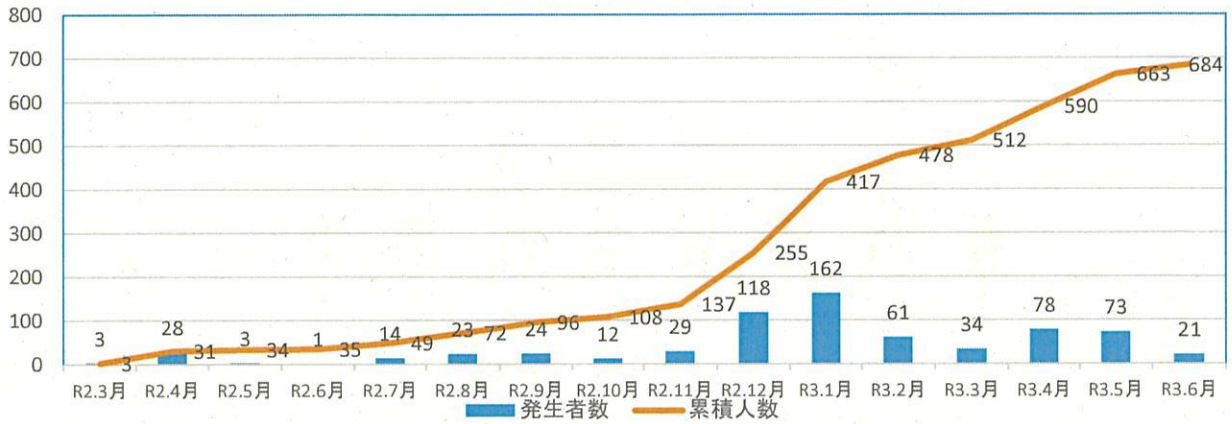
入間市内感染者数	657 人
現在患者数	16 人
入院	10 人
宿泊療養	1 人
自宅療養	5 人
入院調整中	0 人
退院・療養終了(死亡含む)	641 人

埼玉県内感染者数	45,317 人
現在患者数	963 人
入院	355 人
うち重症	31 人
宿泊療養	251 人
宿泊・入院予定 宿泊調整中	123 人
自宅療養	155 人
新規公表分	79 人
退院・療養終了	43,530 人
死亡	824 人

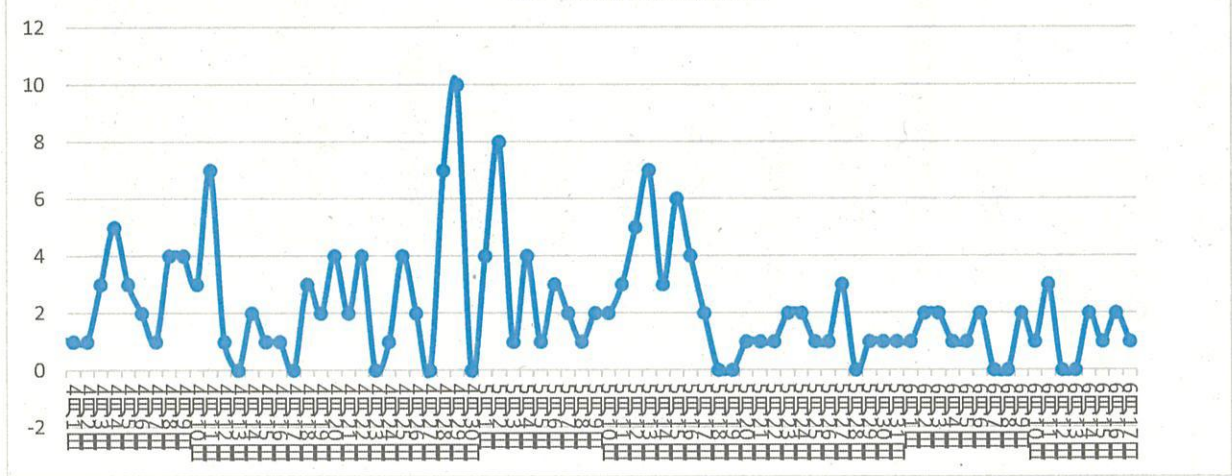
◆近隣市及び保健所設置市の感染者◆

自治体名	感染者数	発症率	自治体名	感染者数	発症率
入間市	684 人	0.47%	さいたま市	7,909 人	0.60%
所沢市	1,950 人	0.57%	川越市	2,151 人	0.61%
狭山市	717 人	0.48%	川口市	4,566 人	0.75%
飯能市	323 人	0.41%	越谷市	2,131 人	0.62%
日高市	260 人	0.47%	—	—	—

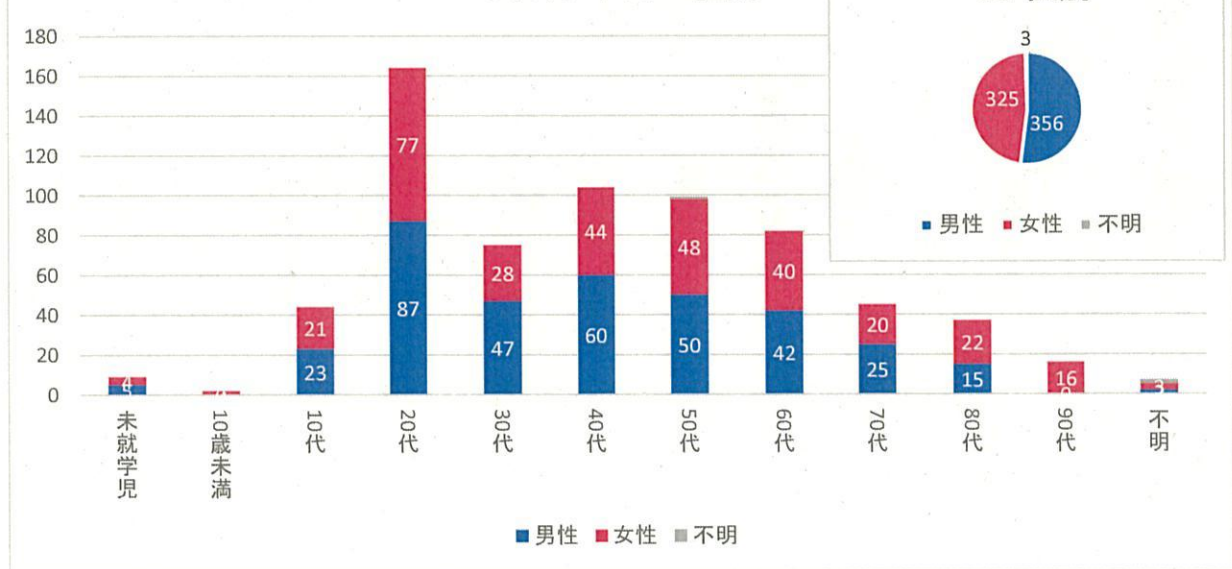
### 1. 月別発生者数



### 2. 日別発生者数



### 3(1). 年代×性別



### 3. 性別



