

## 新型コロナウイルス感染者数（7月8日公表分）

国内感染者(合計)	808,499 人
-----------	-----------

※厚生労働省発表(国内事例)

令和3年6月16日現在

入間市内感染者数	684 人
現在患者数	16 人
入院	7 人
宿泊療養	7 人
自宅療養	2 人
入院調整中	0 人
退院・療養終了(死亡含む)	668 人

埼玉県内感染者数	47,469 人
現在患者数	1,416 人
入院	378 人
うち重症	23 人
宿泊療養	376 人
宿泊・入院予定 宿泊調整中	166 人
自宅療養	341 人
新規公表分	155 人
退院・療養終了	45,218 人
死亡	835 人

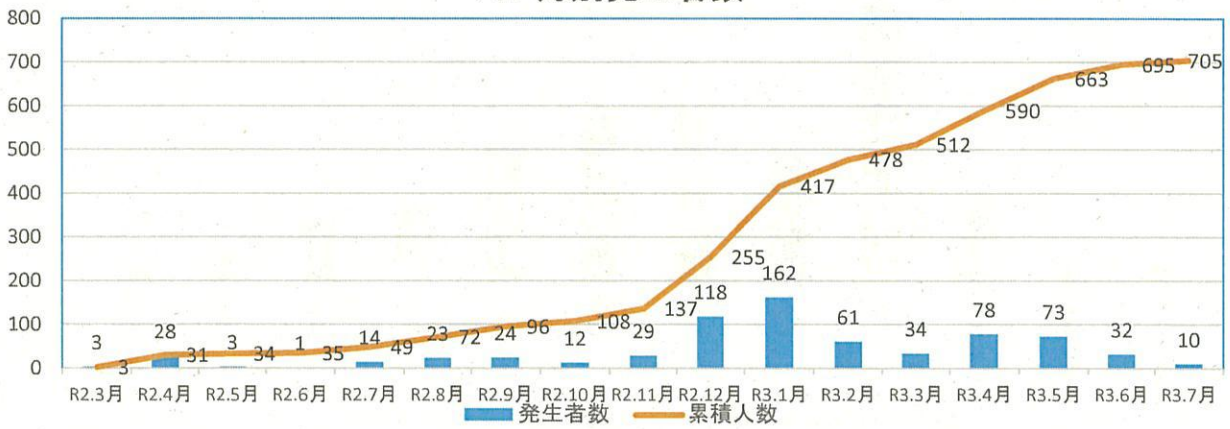
## ◆近隣市及び保健所設置市の感染者◆

自治体名	感染者数	発症率	自治体名	感染者数	発症率
入間市	705 人	0.48%	さいたま市	8,346 人	0.63%
所沢市	2,051 人	0.60%	川越市	2,237 人	0.63%
狭山市	751 人	0.50%	川口市	4,872 人	0.80%
飯能市	336 人	0.43%	越谷市	2,232 人	0.65%
日高市	265 人	0.48%	—	—	—

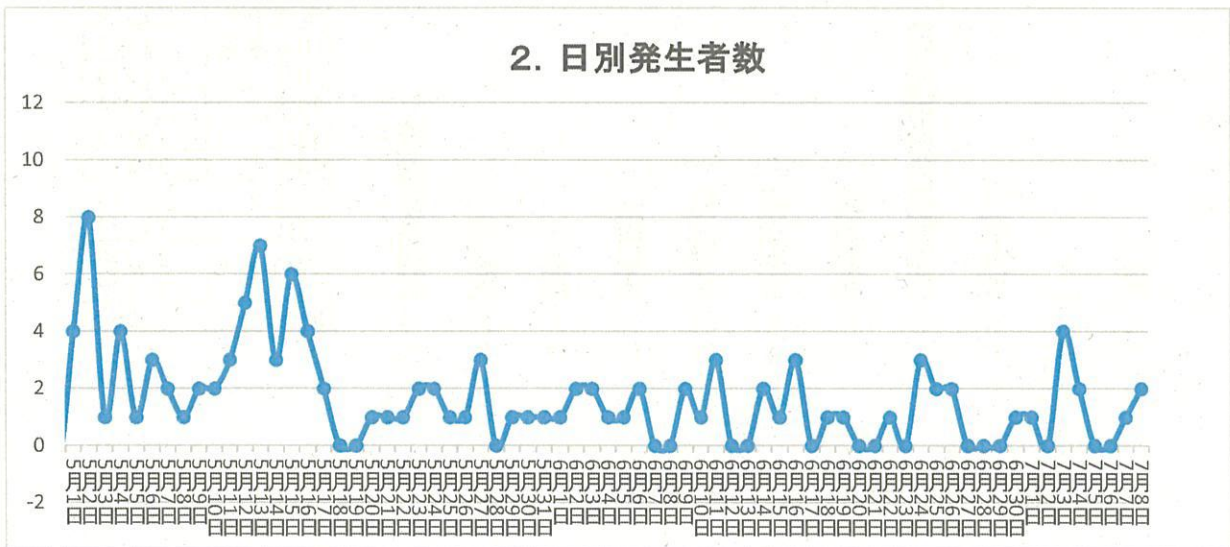
## ◆埼玉県内感染者◆

No.	自治体名	感染者数	順位	発症率	No.	自治体名	感染者数	順位	発症率
1	さいたま市	8,346 人	1	0.63%	34	坂戸市	546 人	24	0.54%
2	川越市	2,237 人	3	0.63%	35	幸手市	196 人	42	0.39%
3	熊谷市	745 人	17	0.38%	36	鶴ヶ島市	321 人	32	0.46%
4	川口市	4,872 人	2	0.80%	37	日高市	265 人	36	0.48%
5	行田市	297 人	34	0.37%	38	吉川市	417 人	29	0.57%
6	秩父市	209 人	39	0.34%	39	ふじみ野市	1,000 人	13	0.87%
7	所沢市	2,051 人	5	0.60%	40	白岡市	264 人	37	0.50%
8	飯能市	336 人	31	0.43%	41	伊奈町	187 人	43	0.42%
9	加須市	523 人	25	0.46%	42	三芳町	310 人	33	0.81%
10	本庄市	502 人	28	0.65%	43	毛呂山町	205 人	40	0.62%
11	東松山市	398 人	30	0.44%	44	越生町	47 人	54	0.42%
12	春日部市	1,320 人	8	0.57%	45	滑川町	50 人	53	0.26%
13	狭山市	751 人	16	0.50%	46	嵐山町	79 人	51	0.44%
14	羽生市	197 人	41	0.36%	47	小川町	92 人	50	0.32%
15	鴻巣市	505 人	26	0.43%	48	川島町	57 人	52	0.29%
16	深谷市	622 人	22	0.44%	49	吉見町	104 人	49	0.56%
17	上尾市	1,170 人	9	0.51%	50	鳩山町	42 人	55	0.31%
18	草加市	1,704 人	6	0.68%	51	ときがわ町	24 人	57	0.22%
19	越谷市	2,232 人	4	0.65%	52	横瀬町	15 人	61	0.19%
20	蕨市	731 人	19	0.96%	53	皆野町	11 人	62	0.12%
21	戸田市	1,538 人	7	1.09%	54	長瀨町	22 人	59	0.32%
22	入間市	705 人	20	0.48%	55	小鹿野町	19 人	60	0.17%
23	朝霞市	1,129 人	10	0.79%	56	東秩父村	4 人	63	0.15%
24	志木市	620 人	23	0.81%	57	美里町	24 人	57	0.22%
25	和光市	737 人	18	0.88%	58	神川町	42 人	55	0.31%
26	新座市	1,061 人	12	0.64%	59	上里町	140 人	47	0.46%
27	桶川市	505 人	26	0.67%	60	寄居町	150 人	46	0.46%
28	久喜市	854 人	15	0.56%	61	宮代町	169 人	44	0.50%
29	北本市	251 人	38	0.38%	62	杉戸町	152 人	45	0.34%
30	八潮市	646 人	21	0.70%	63	松伏町	138 人	48	0.48%
31	富士見市	908 人	14	0.81%		県外・非公表	2,268 人	-	
32	三郷市	1,100 人	11	0.77%		調査中	32 人	-	
33	蓮田市	275 人	35	0.45%					
合 計							47,469 人		

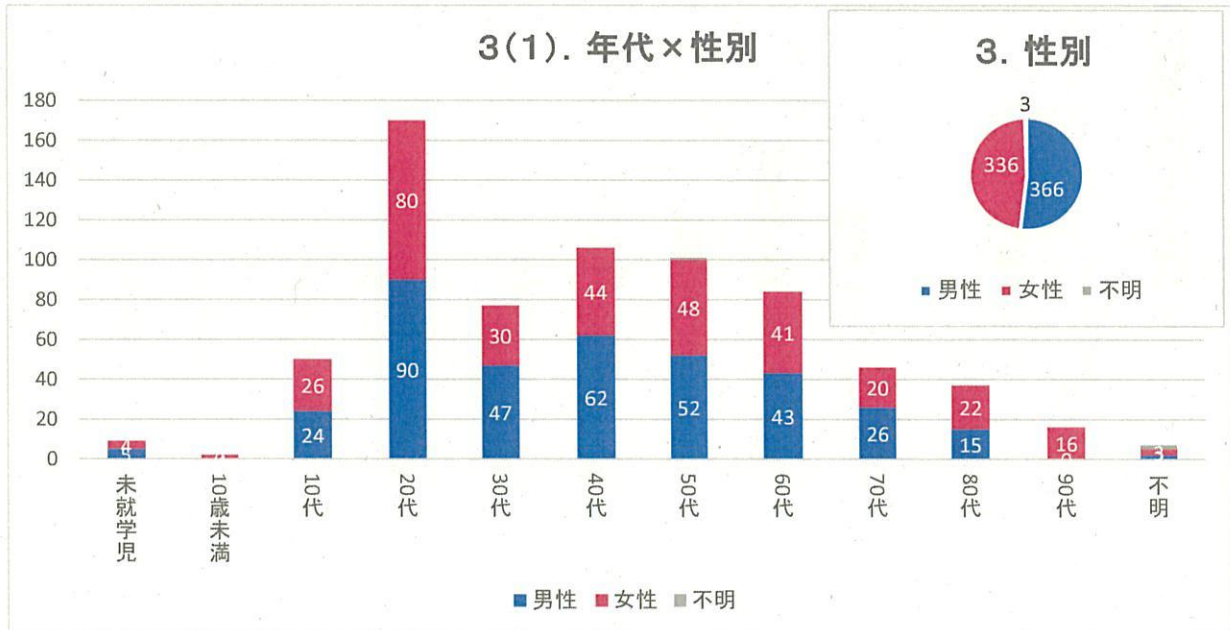
### 1. 月別発生者数



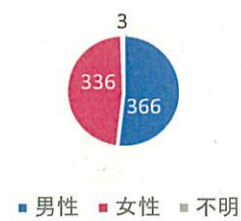
### 2. 日別発生者数



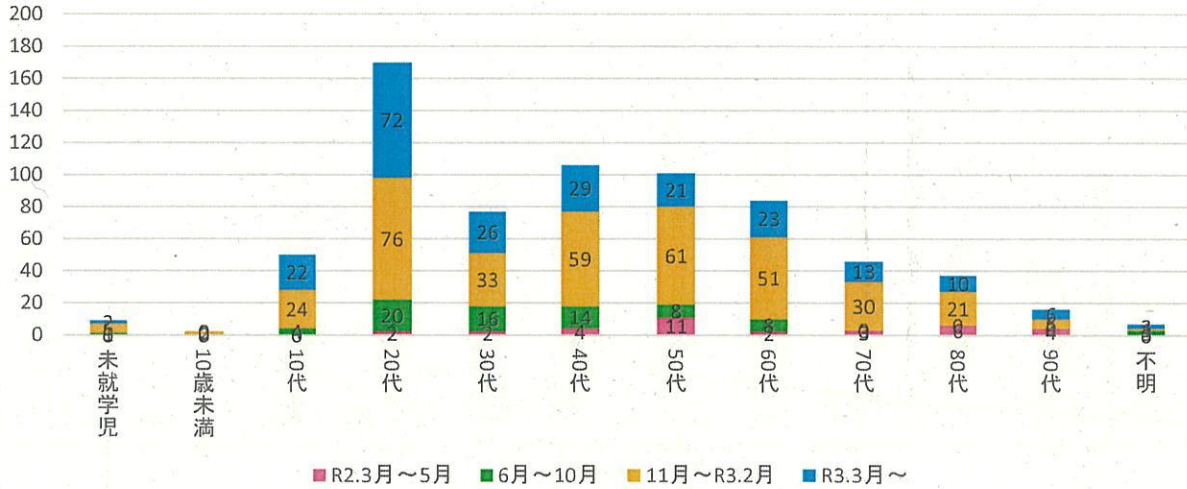
### 3(1). 年代×性別



### 3. 性別



#### 4. 年代



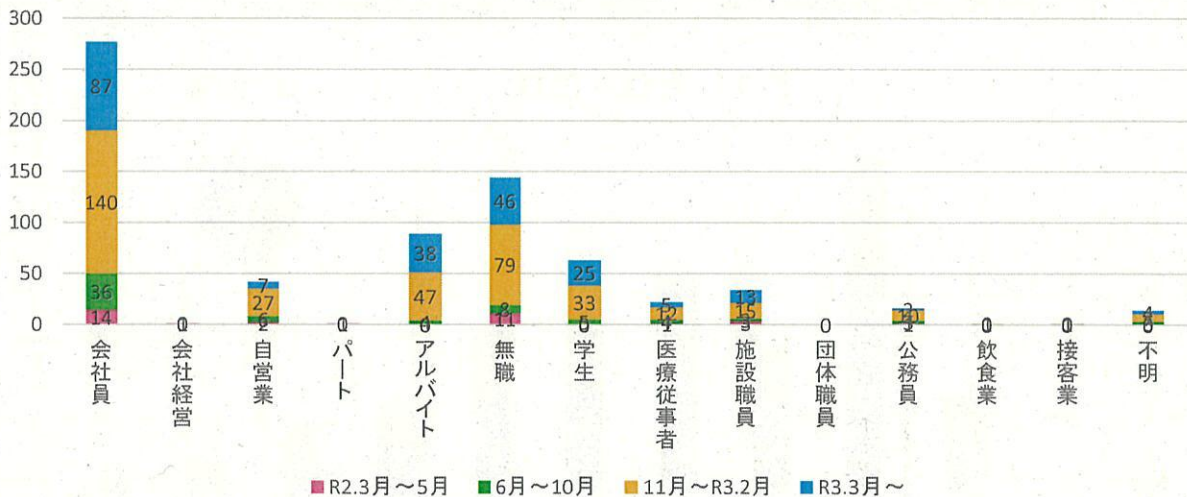
#### 5. 年代別感染率(R3.4.1の人口を参照)



【参考】人間市人口

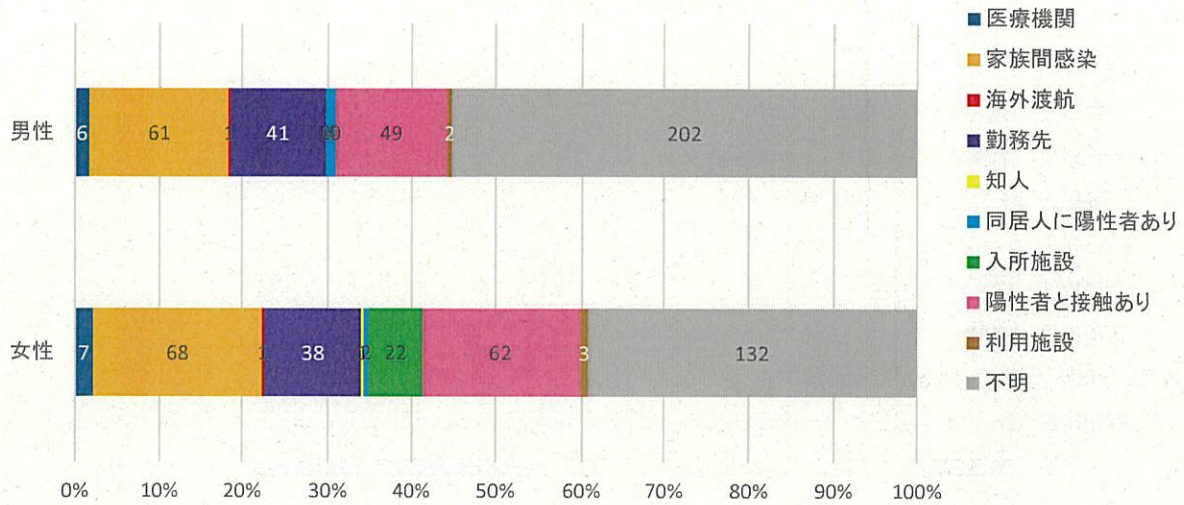
年代	合計(人)
未就学児	5,724
10歳未満	4,527
10代	13,275
20代	13,734
30代	15,169
40代	21,477
50代	20,545
60代	19,177
70代	21,090
80代	10,003
90代	2,007

#### 6. 職業





### 7(3). 性別×感染経路



### 8. 主な症状 ※重複あり

