

新型コロナウイルス感染者数（4月26日公表分）

| | |
|-----------|-----------|
| 国内感染者(合計) | 564,211 人 |
|-----------|-----------|

※厚生労働省発表(国内事例)

令和3年4月19日現在

| | |
|---------------|-------|
| 入間市内感染者数 | 556 人 |
| 現在患者数 | 24 人 |
| 入院 | 9 人 |
| 宿泊療養 | 12 人 |
| 自宅療養 | 3 人 |
| 入院調整中 | 0 人 |
| 退院・療養終了(死亡含む) | 532 人 |

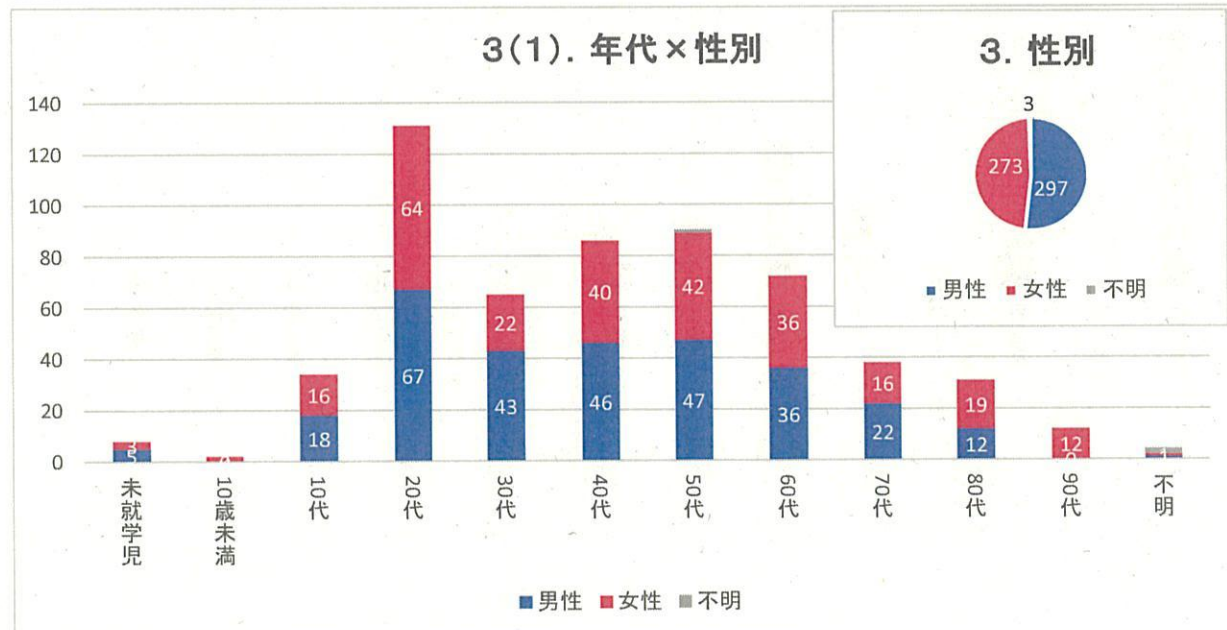
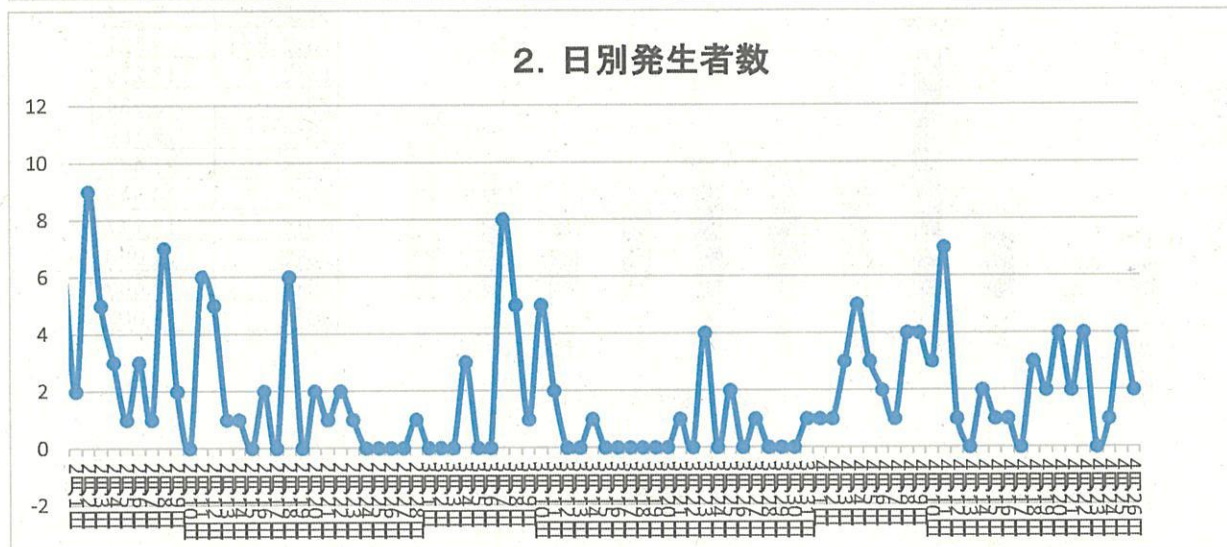
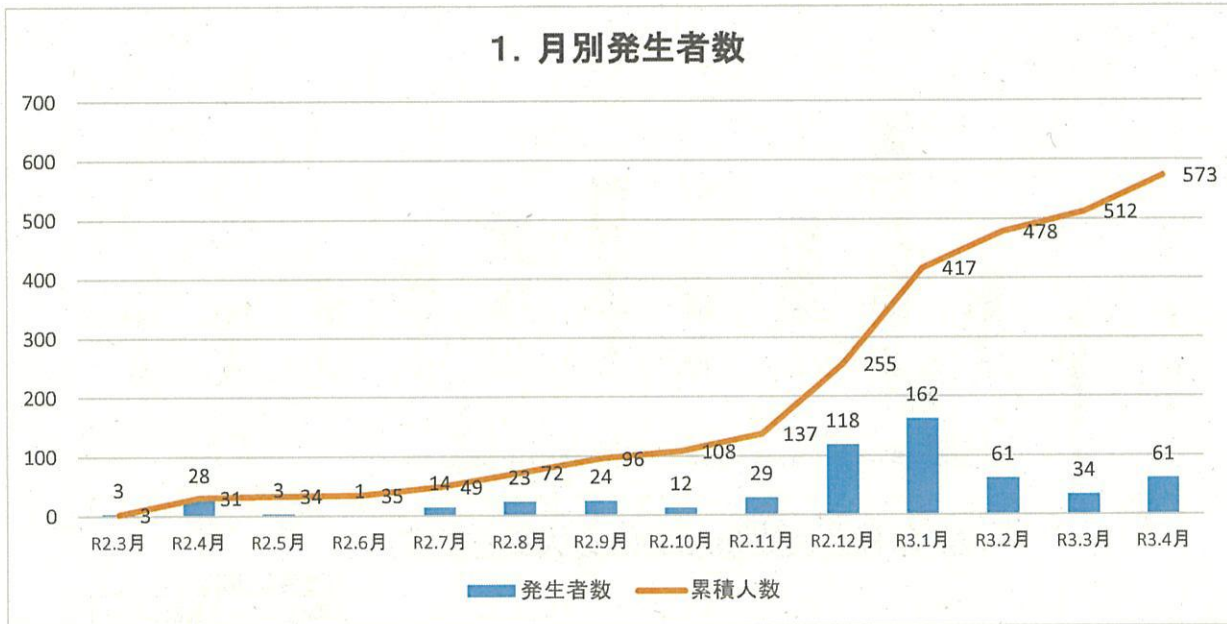
| | |
|------------------|----------|
| 埼玉県内感染者数 | 36,993 人 |
| 現在患者数 | 2,033 人 |
| 入院 | 564 人 |
| うち重症 | 30 人 |
| 宿泊療養 | 342 人 |
| 宿泊・入院予定 宿泊調整中 | 245 人 |
| 自宅療養 | 773 人 |
| 新規公表分 | 109 人 |
| 退院・療養終了 | 34,222 人 |
| 死亡 | 738 人 |

◆近隣市及び保健所設置市の感染者◆

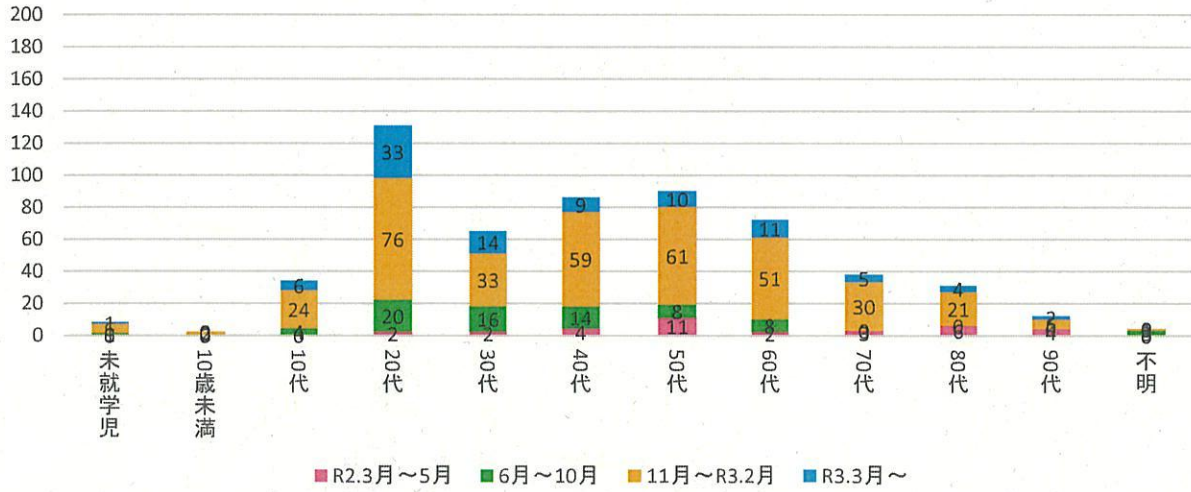
| 自治体名 | 感染者数 | 発症率 | 自治体名 | 感染者数 | 発症率 |
|------|---------|-------|-------|---------|-------|
| 入間市 | 573 人 | 0.39% | さいたま市 | 6,310 人 | 0.48% |
| 所沢市 | 1,597 人 | 0.46% | 川越市 | 1,773 人 | 0.50% |
| 狭山市 | 582 人 | 0.39% | 川口市 | 3,671 人 | 0.60% |
| 飯能市 | 292 人 | 0.37% | 越谷市 | 1,698 人 | 0.49% |
| 日高市 | 232 人 | 0.42% | — | — | — |

◆埼玉県内感染者◆

| No. | 自治体名 | 感染者数 | 順位 | 発症率 | No. | 自治体名 | 感染者数 | 順位 | 発症率 |
|-----|-------|--------|----|-------|-----|--------|---------|----|-------|
| 1 | さいたま市 | 6,310人 | 1 | 0.48% | 34 | 坂戸市 | 446人 | 24 | 0.44% |
| 2 | 川越市 | 1,773人 | 3 | 0.50% | 35 | 幸手市 | 164人 | 41 | 0.33% |
| 3 | 熊谷市 | 635人 | 16 | 0.33% | 36 | 鶴ヶ島市 | 270人 | 32 | 0.39% |
| 4 | 川口市 | 3,671人 | 2 | 0.60% | 37 | 日高市 | 232人 | 35 | 0.42% |
| 5 | 行田市 | 239人 | 34 | 0.30% | 38 | 吉川市 | 314人 | 30 | 0.43% |
| 6 | 秩父市 | 176人 | 39 | 0.29% | 39 | ふじみ野市 | 848人 | 12 | 0.74% |
| 7 | 所沢市 | 1,597人 | 5 | 0.46% | 40 | 白岡市 | 194人 | 37 | 0.37% |
| 8 | 飯能市 | 292人 | 31 | 0.37% | 41 | 伊奈町 | 156人 | 42 | 0.35% |
| 9 | 加須市 | 395人 | 28 | 0.35% | 42 | 三芳町 | 246人 | 33 | 0.65% |
| 10 | 本庄市 | 422人 | 26 | 0.54% | 43 | 毛呂山町 | 171人 | 40 | 0.52% |
| 11 | 東松山市 | 338人 | 29 | 0.37% | 44 | 越生町 | 40人 | 53 | 0.35% |
| 12 | 春日部市 | 1,010人 | 8 | 0.43% | 45 | 滑川町 | 35人 | 55 | 0.18% |
| 13 | 狭山市 | 582人 | 17 | 0.39% | 46 | 嵐山町 | 57人 | 51 | 0.32% |
| 14 | 羽生市 | 138人 | 43 | 0.25% | 47 | 小川町 | 77人 | 50 | 0.27% |
| 15 | 鴻巣市 | 416人 | 27 | 0.35% | 48 | 川島町 | 48人 | 52 | 0.24% |
| 16 | 深谷市 | 531人 | 21 | 0.37% | 49 | 吉見町 | 95人 | 49 | 0.51% |
| 17 | 上尾市 | 900人 | 9 | 0.39% | 50 | 鳩山町 | 38人 | 54 | 0.28% |
| 18 | 草加市 | 1,264人 | 6 | 0.50% | 51 | ときがわ町 | 22人 | 57 | 0.20% |
| 19 | 越谷市 | 1,698人 | 4 | 0.49% | 52 | 横瀬町 | 13人 | 60 | 0.16% |
| 20 | 蕨市 | 575人 | 18 | 0.76% | 53 | 皆野町 | 8人 | 61 | 0.08% |
| 21 | 戸田市 | 1,206人 | 7 | 0.86% | 54 | 長瀨町 | 18人 | 59 | 0.26% |
| 22 | 入間市 | 573人 | 19 | 0.39% | 55 | 小鹿野町 | 7人 | 62 | 0.06% |
| 23 | 朝霞市 | 855人 | 11 | 0.60% | 56 | 東秩父村 | 4人 | 63 | 0.15% |
| 24 | 志木市 | 486人 | 23 | 0.63% | 57 | 美里町 | 20人 | 58 | 0.18% |
| 25 | 和光市 | 567人 | 20 | 0.68% | 58 | 神川町 | 32人 | 56 | 0.24% |
| 26 | 新座市 | 735人 | 14 | 0.44% | 59 | 上里町 | 126人 | 46 | 0.41% |
| 27 | 桶川市 | 424人 | 25 | 0.56% | 60 | 寄居町 | 127人 | 45 | 0.39% |
| 28 | 久喜市 | 672人 | 15 | 0.44% | 61 | 宮代町 | 120人 | 47 | 0.36% |
| 29 | 北本市 | 193人 | 38 | 0.29% | 62 | 杉戸町 | 132人 | 44 | 0.30% |
| 30 | 八潮市 | 493人 | 22 | 0.53% | 63 | 松伏町 | 113人 | 48 | 0.39% |
| 31 | 富士見市 | 765人 | 13 | 0.68% | | 県外・非公表 | 1,766人 | - | |
| 32 | 三郷市 | 879人 | 10 | 0.62% | | 調査中 | 39人 | - | |
| 33 | 蓮田市 | 205人 | 36 | 0.33% | | | | | |
| 合 計 | | | | | | | 36,993人 | | |



4. 年代



■ R2.3月~5月 ■ 6月~10月 ■ 11月~R3.2月 ■ R3.3月~

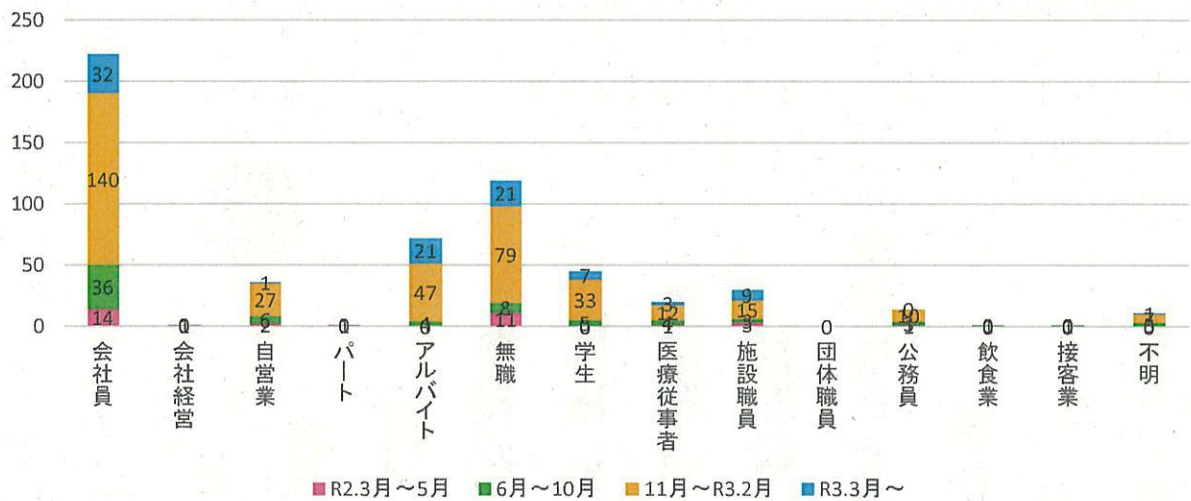
5. 年代別感染率(R3.4.1の人口を参照)



【参考】入間市人口

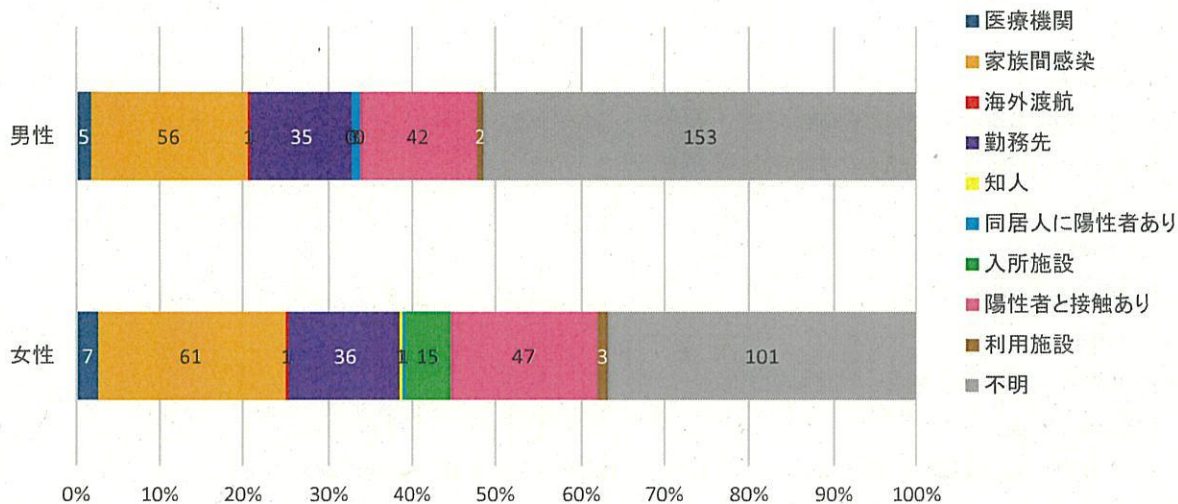
| 年代 | 合計(人) |
|-------|--------|
| 未就学児 | 5,724 |
| 10歳未満 | 4,527 |
| 10代 | 13,275 |
| 20代 | 13,734 |
| 30代 | 15,169 |
| 40代 | 21,477 |
| 50代 | 20,545 |
| 60代 | 19,177 |
| 70代 | 21,090 |
| 80代 | 10,003 |
| 90代 | 2,007 |

6. 職業



■ R2.3月~5月 ■ 6月~10月 ■ 11月~R3.2月 ■ R3.3月~

7(3). 性別×感染経路



8. 主な症状 ※重複あり

