

## 新型コロナウイルス感染者数（5月27日公表分）

国内感染者(合計)	726,912 人
-----------	-----------

※厚生労働省発表(国内事例)

令和3年5月11日現在

入間市内感染者数	621 人
現在患者数	37 人
入院	23 人
宿泊療養	5 人
自宅療養	9 人
入院調整中	0 人
退院・療養終了(死亡含む)	584 人

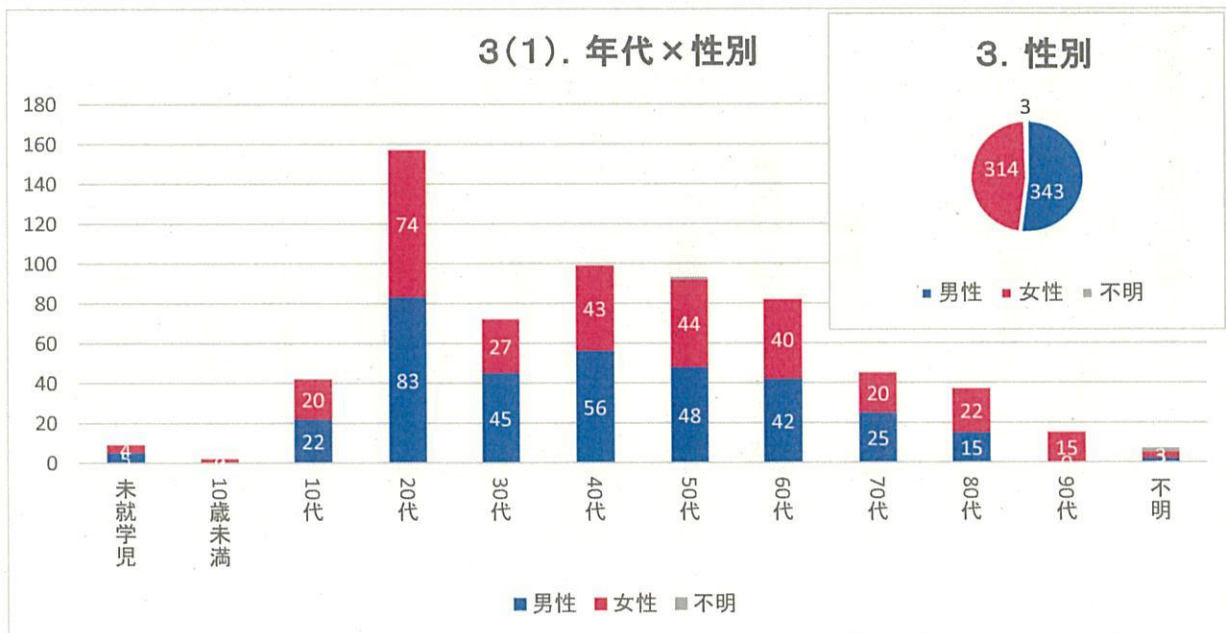
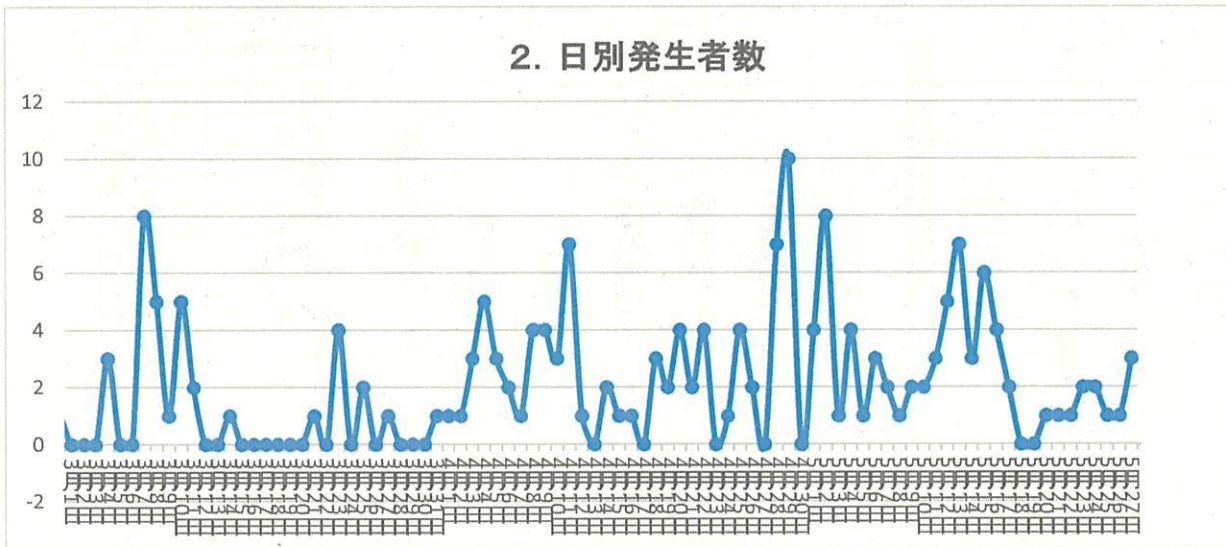
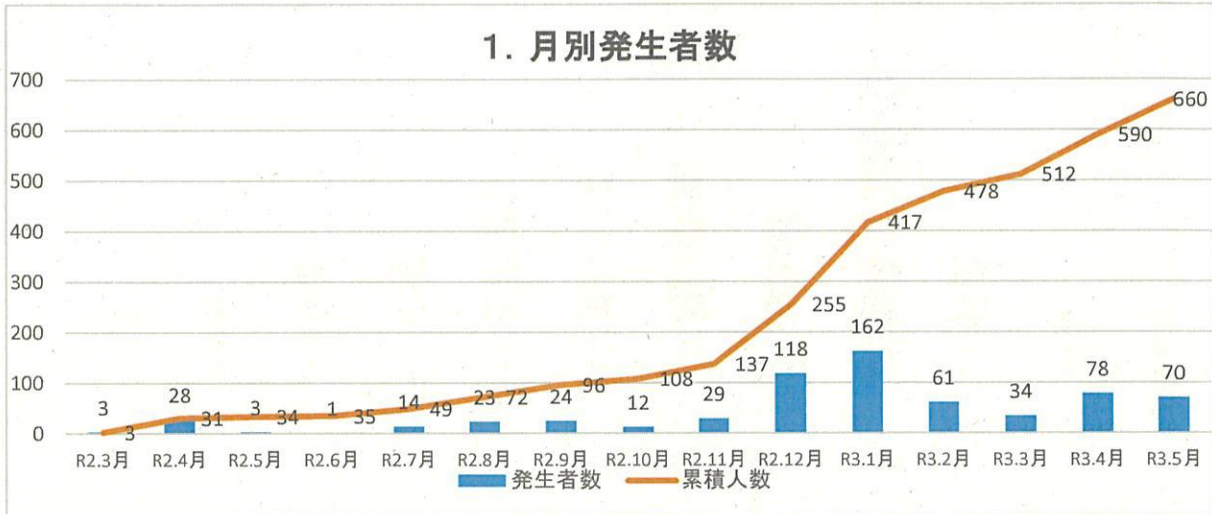
埼玉県内感染者数	43,328 人
現在患者数	1,834 人
入院	657 人
うち重症	47 人
宿泊療養	303 人
宿泊・入院予定 宿泊調整中	208 人
自宅療養	536 人
新規公表分	130 人
退院・療養終了	40,715 人
死亡	779 人

## ◆近隣市及び保健所設置市の感染者◆

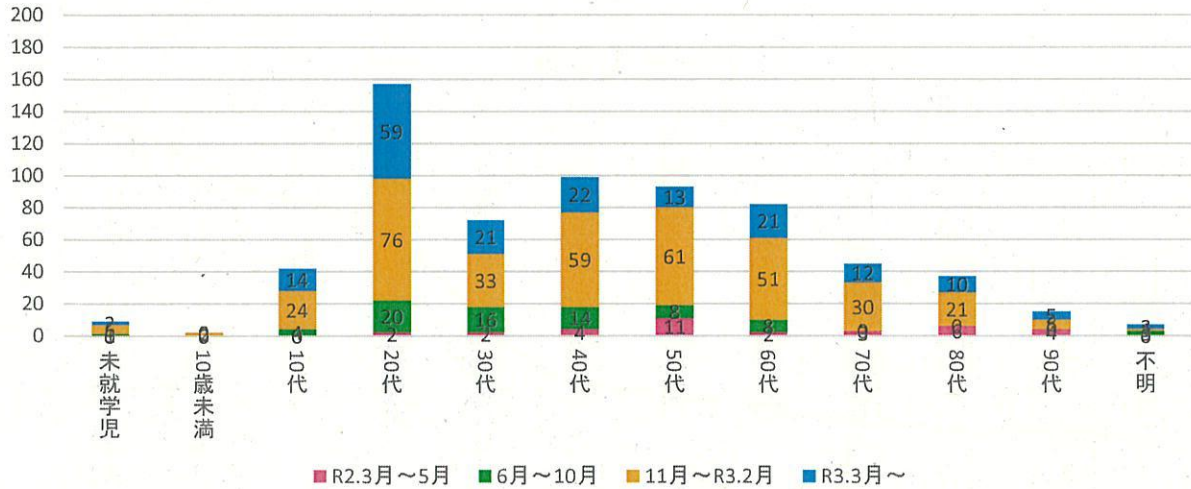
自治体名	感染者数	発症率	自治体名	感染者数	発症率
入間市	660 人	0.45%	さいたま市	7,524 人	0.57%
所沢市	1,886 人	0.55%	川越市	2,033 人	0.58%
狭山市	689 人	0.46%	川口市	4,310 人	0.71%
飯能市	312 人	0.40%	越谷市	2,020 人	0.58%
日高市	255 人	0.46%	—	—	—

## ◆埼玉県内感染者◆

No.	自治体名	感染者数	順位	発症率	No.	自治体名	感染者数	順位	発症率
1	さいたま市	7,524 人	1	0.57%	34	坂戸市	507 人	24	0.51%
2	川越市	2,033 人	3	0.58%	35	幸手市	182 人	42	0.36%
3	熊谷市	715 人	16	0.37%	36	鶴ヶ島市	304 人	32	0.43%
4	川口市	4,310 人	2	0.71%	37	日高市	255 人	35	0.46%
5	行田市	277 人	34	0.35%	38	吉川市	385 人	29	0.53%
6	秩父市	199 人	39	0.33%	39	ふじみ野市	934 人	13	0.82%
7	所沢市	1,886 人	5	0.55%	40	白岡市	231 人	38	0.44%
8	飯能市	312 人	31	0.40%	41	伊奈町	176 人	43	0.39%
9	加須市	499 人	25	0.44%	42	三芳町	290 人	33	0.76%
10	本庄市	473 人	26	0.61%	43	毛呂山町	199 人	39	0.60%
11	東松山市	380 人	30	0.42%	44	越生町	44 人	53	0.39%
12	春日部市	1,228 人	8	0.53%	45	滑川町	44 人	53	0.22%
13	狭山市	689 人	17	0.46%	46	嵐山町	76 人	51	0.43%
14	羽生市	186 人	41	0.34%	47	小川町	92 人	50	0.32%
15	鴻巣市	467 人	27	0.40%	48	川島町	55 人	52	0.28%
16	深谷市	589 人	21	0.41%	49	吉見町	104 人	49	0.56%
17	上尾市	1,076 人	9	0.47%	50	鳩山町	40 人	56	0.30%
18	草加市	1,532 人	6	0.61%	51	ときがわ町	22 人	57	0.20%
19	越谷市	2,020 人	4	0.58%	52	横瀬町	15 人	61	0.19%
20	蕨市	677 人	18	0.89%	53	皆野町	9 人	62	0.10%
21	戸田市	1,402 人	7	0.99%	54	長瀨町	21 人	58	0.31%
22	入間市	660 人	19	0.45%	55	小鹿野町	19 人	60	0.17%
23	朝霞市	989 人	11	0.69%	56	東秩父村	4 人	63	0.15%
24	志木市	580 人	22	0.76%	57	美里町	21 人	58	0.19%
25	和光市	640 人	20	0.76%	58	神川町	41 人	55	0.31%
26	新座市	936 人	12	0.56%	59	上里町	137 人	47	0.45%
27	桶川市	467 人	27	0.62%	60	寄居町	140 人	46	0.43%
28	久喜市	787 人	15	0.52%	61	宮代町	150 人	44	0.44%
29	北本市	234 人	37	0.35%	62	杉戸町	141 人	45	0.32%
30	八潮市	574 人	23	0.62%	63	松伏町	132 人	48	0.46%
31	富士見市	862 人	14	0.77%		県外・非公表	2,062 人	-	
32	三郷市	1,014 人	10	0.71%		調査中	35 人	-	
33	蓮田市	244 人	36	0.40%					
合 計							43,328 人		



#### 4. 年代



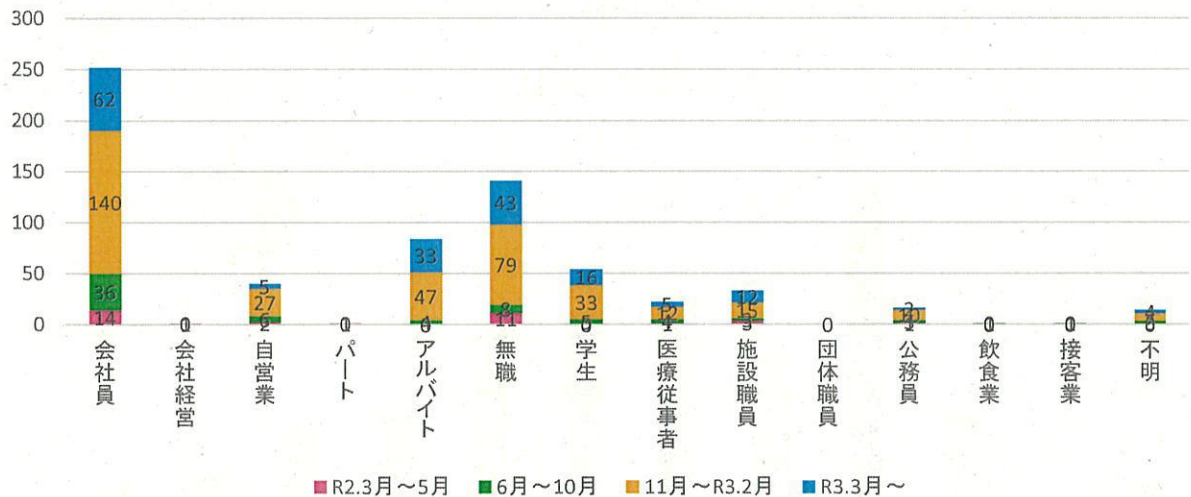
#### 5. 年代別感染率(R3.4.1の人口を参照)



【参考】入間市人口

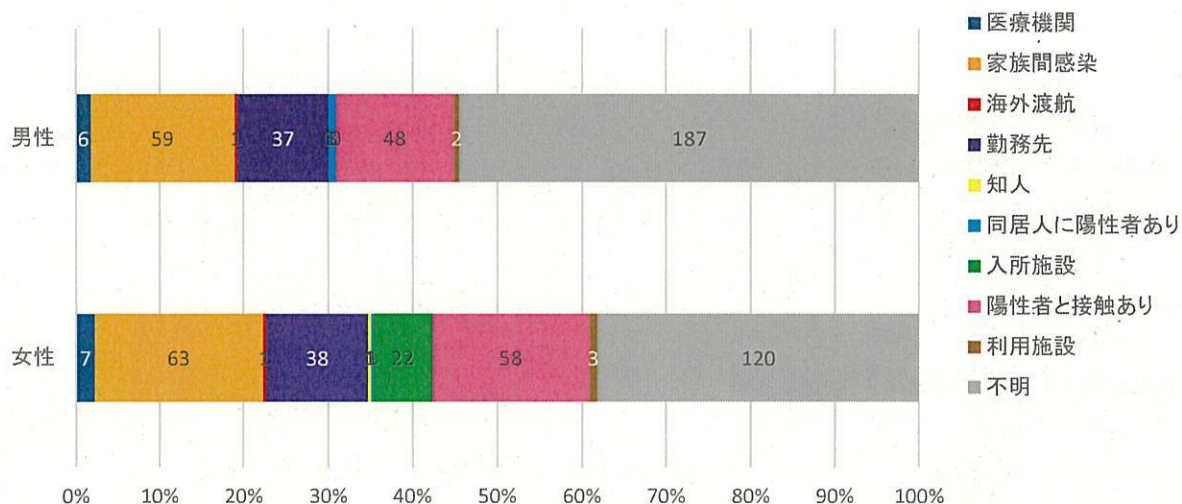
年代	合計(人)
未就学児	5,724
10歳未満	4,527
10代	13,275
20代	13,734
30代	15,169
40代	21,477
50代	20,545
60代	19,177
70代	21,090
80代	10,003
90代	2,007

#### 6. 職業





### 7(3). 性別×感染経路



### 8. 主な症状 ※重複あり

