

入間基地隣接留保地の利用に係る基本検討 成果報告

平成29年5月
北関東防衛局

概要

1. 検討業務

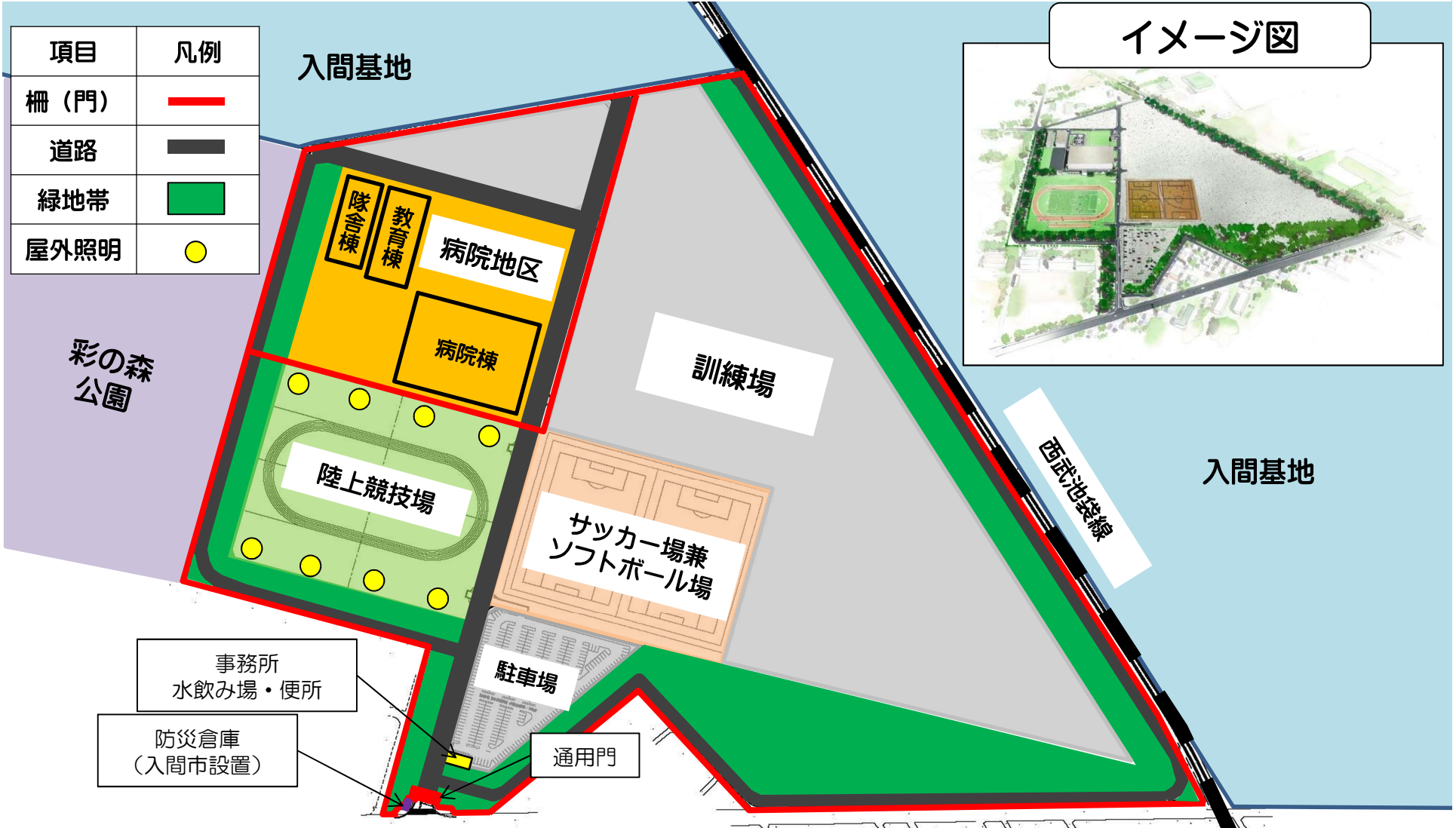
- 全体計画 : 測量調査で作成した地形図を基に敷地全体の配置図を作成。配置図作成の過程及び陸上競技場、サッカー場兼ソフトボール場等各施設の仕様は、入間市と調整し決定。
- 病院計画 : 病院棟、教育棟、隊舎棟の平面配置及び各建物の規模、建物内部の配置を図面化。また、イメージ図も作成。
- 事業工程 : 調査、検討業務の結果を基に事業工程を作成。

2. 調査業務

- 測量調査 : 整備を計画している敷地全体約280,000 m²の測量調査を実施。調査結果を基に地形図等を作成。
- 土壌調査 : 土壌汚染対策法に基づく土壌調査を実施。
- 植物等調査 : 整備を計画している敷地に生息している植物等の状況を把握するため調査を実施。

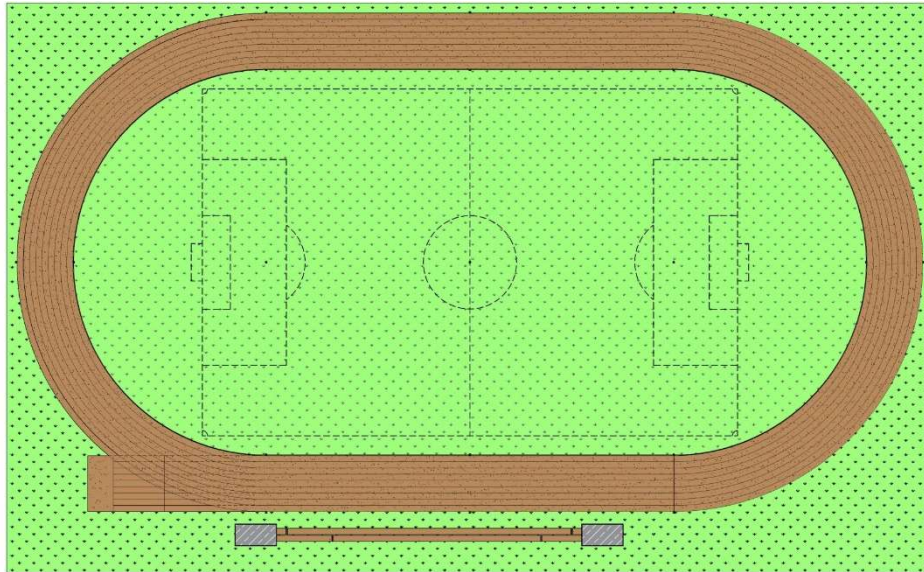
全体計画図

現時点の全体計画は以下のとおりです。



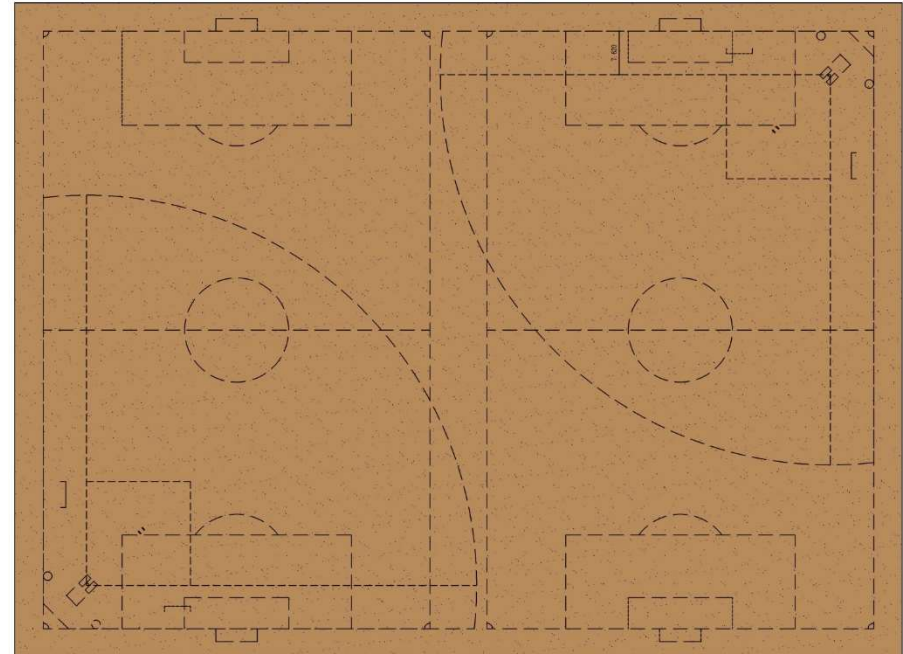
各施設の詳細

陸上競技場



| 項目 | 仕様等 |
|---------|----------------------|
| トラック | 1周400m9コース 全天候型舗装 |
| インフィールド | サッカー場として利用可能 芝舗装 |
| その他施設 | 走り幅跳施設・照明施設 |

サッカー場兼ソフトボール場



| 項目 | 仕様等 |
|---------|------------|
| サッカー場 | 2面確保 クレイ舗装 |
| ソフトボール場 | 2面確保 クレイ舗装 |

各施設の詳細（病院地区）

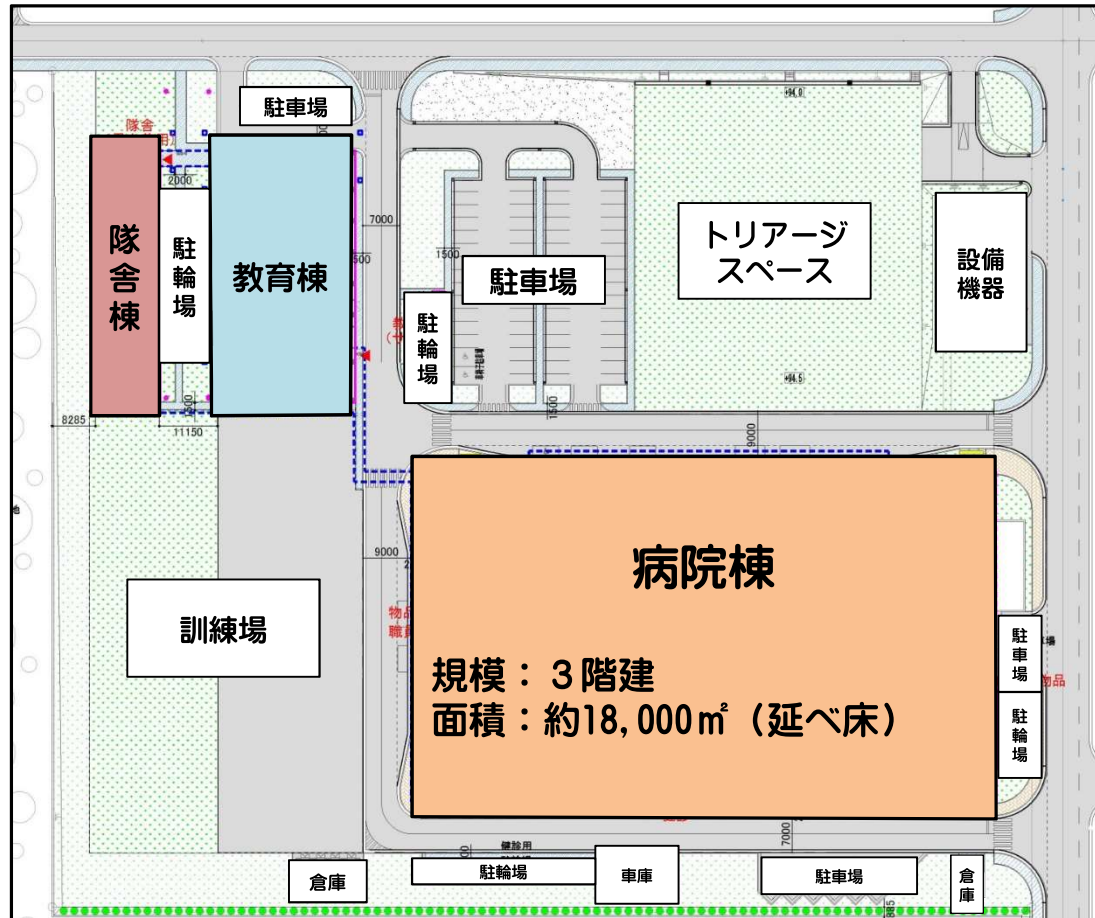
病院地区完成イメージ図



* 建物の色等は今後調整により変更の可能性があります。

各施設の詳細（病院地区）

病院地区の配置図及び規模



隊舎棟
規模：3階建
面積：約1,700㎡（延べ床）

教育棟
規模：2階建
面積：約2,400㎡（延べ床）

正面からのイメージ



病院棟各階配置

3階

病棟・外来・リハビリ・高度治療室（HCU）・管理

2階

外来・検査・内視鏡・手術・健診・機械室

1階

外来・救急・放射線・健診・医事課・薬剤・供給部・厨房・機械室

事業工程

本事業の現時点での工程は以下のとおりです。

| 年度 | 27 | 28 | 29 | 30 | 31 | 32 | 33 |
|----|----|---------|----|------|-----|----|----|
| 線表 | | 調査・基本検討 | 設計 | 土壌処分 | 本工事 | | |

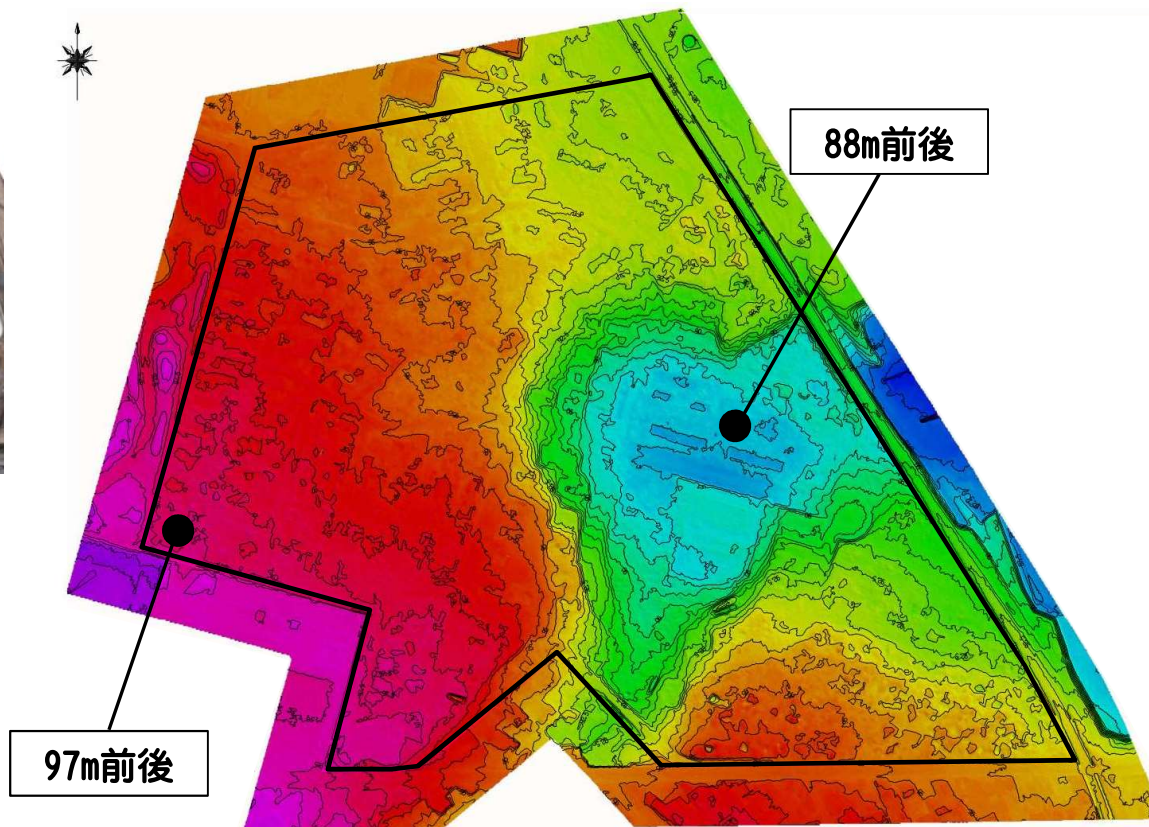
* 実線は、契約済のもの。点線は、未契約のものを示す。

測量調査

航空写真



地形の高低差

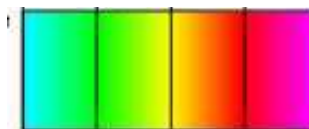


地形図



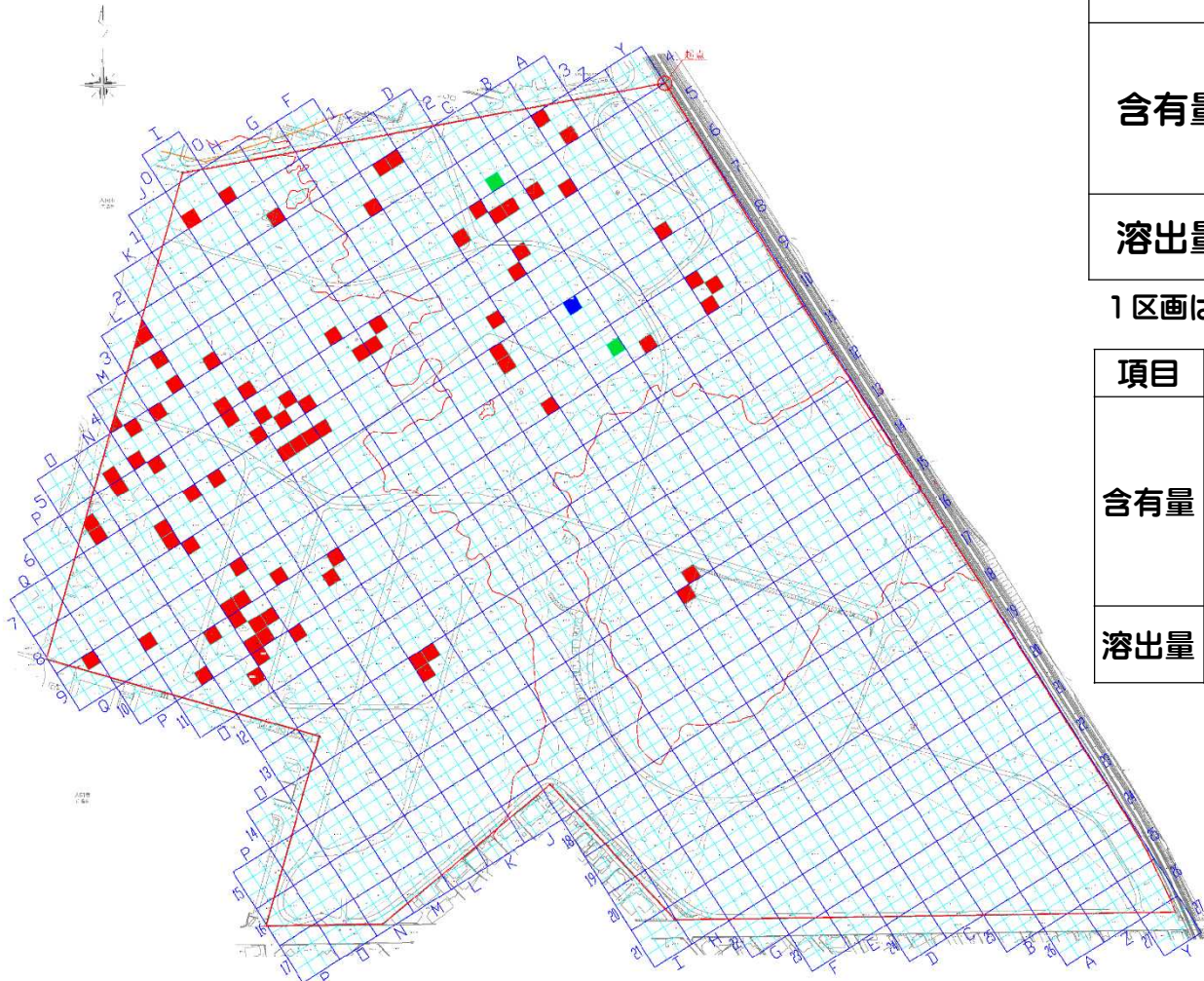
高さの凡例 (高さは海拔を示す)

88m 91m 94m 97m 100m



土壌調査

基準値以上の鉛が検出された場所



検出区画数等詳細

| 項目 | 検出深度 | 区画数 | 凡例 |
|-----|----------|-----|--|
| 含有量 | 0 ~ 0.5m | 83 | |
| | ~ 2.0m | 2 | |
| 溶出量 | 0 ~ 0.5m | 1 | |

1区画は10m x 10mを示す

| 項目 | 基準値 | 基準値以上の分布 | | | |
|-----|-----------|----------------|------|---|----------|
| 含有量 | 150 mg/kg | 150mg/kg < | 58区画 | ≧ | 400mg/kg |
| | | 400mg/kg < | 16区画 | ≧ | 600mg/kg |
| | | 600mg/kg < | 6区画 | ≧ | 800mg/kg |
| | | 800mg/kg < | 5区画 | | |
| 溶出量 | 0.01 mg/L | 1区画のみ 0.02mg/L | | | |

植物等調査

植物調査

| | | |
|----------------------------|-----------|-----------|
| 確認された植物種 | 351種（96科） | |
| 埼玉県レッドデータブック に掲載されている種名 | 8種（5科） | |
| | アカハナウラビ | キヨスミヒメウラビ |
| | オニシバリ | ヌマトラノオ |
| | ギンラン | ササバギンラン |
| | サイハイラン | シュンラン |

* 植物調査結果は、入間市に提供。

動物調査（鳥類）

| | | |
|-----------------------------|--------------------------|---------|
| 確認された鳥類 | 40種（23科） | |
| 埼玉県レッドデータブック 等に掲載されている種名 | 13種（8科） | |
| | 敷地内に飛来 （営巣は確認されていない） | |
| | ウグイス | キビタキ |
| | コサメビタキ | サンコウチョウ |
| | エナガ | ヤマガラ |
| | ホオジロ | ミヤマホオジロ |
| | アオジ | アオゲラ |
| | 敷地上空を飛翔 （営巣は確認されていない） | |
| | オオタカ | ハイタカ |
| | ヒメアマツバメ | |

動物調査（爬虫・両生類）

| | | |
|----------------------------|---------|--------|
| 確認された爬虫・両生類 | 6種（4科） | |
| 埼玉県レッドデータブック に掲載されている種名 | 4種（3科） | |
| | ニホントカゲ | ニホンヤモリ |
| | アオダイショウ | ヒバカリ |

動物調査（昆虫類）

| | | |
|-----------------------------|------------|-----------|
| 確認された昆虫類 | 442種（142科） | |
| 埼玉県レッドデータブック 等に掲載されている種名 | 6種（4科） | |
| | ヒナバタ | ヒメナガメ |
| | オオチャバネセセリ | メスグロヒョウモン |
| | ジャノメチョウ | モンズメバチ |