

令和6年度埼玉県市町村別 国保被保険者1人当たり医療費マップ

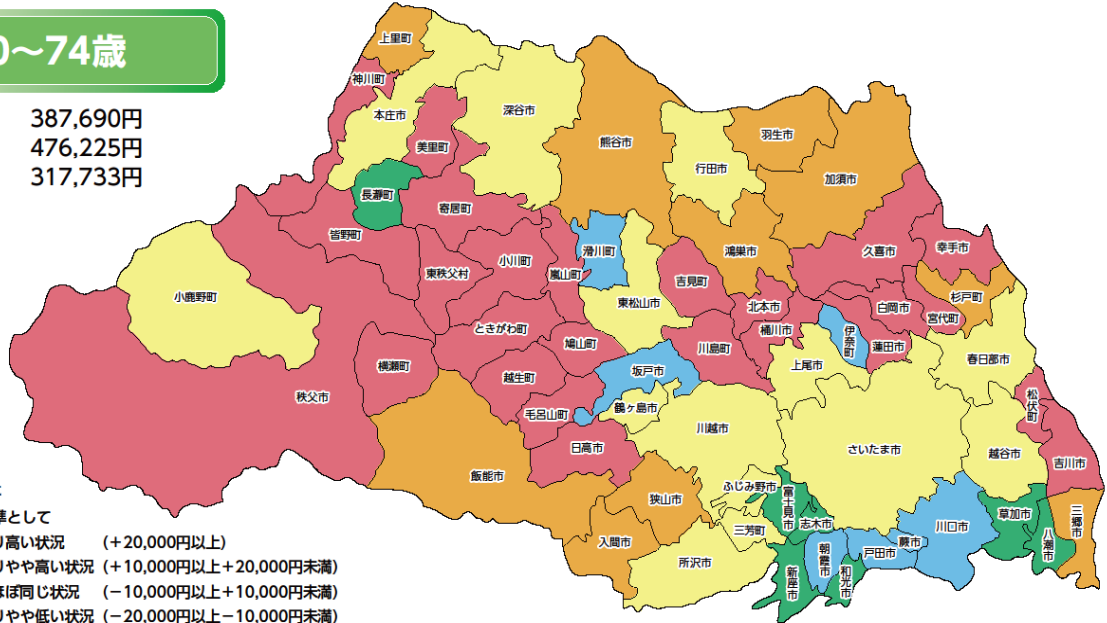
0～74歳

埼玉県平均 387,690円
最高額 476,225円
最低額 317,733円

マップのみかた

埼玉県平均を基準として

- 県平均より高い状況 (+20,000円以上)
- 県平均よりやや高い状況 (+10,000円以上+20,000円未満)
- 県平均とほぼ同じ状況 (-10,000円以上+10,000円未満)
- 県平均よりやや低い状況 (-20,000円以上-10,000円未満)
- 県平均より低い状況 (-20,000円未満)



0～74歳は、1人当たり医療費が平均より高い市町村が多いね。
みんなの地域はどうなっているかな？確認してみてね！



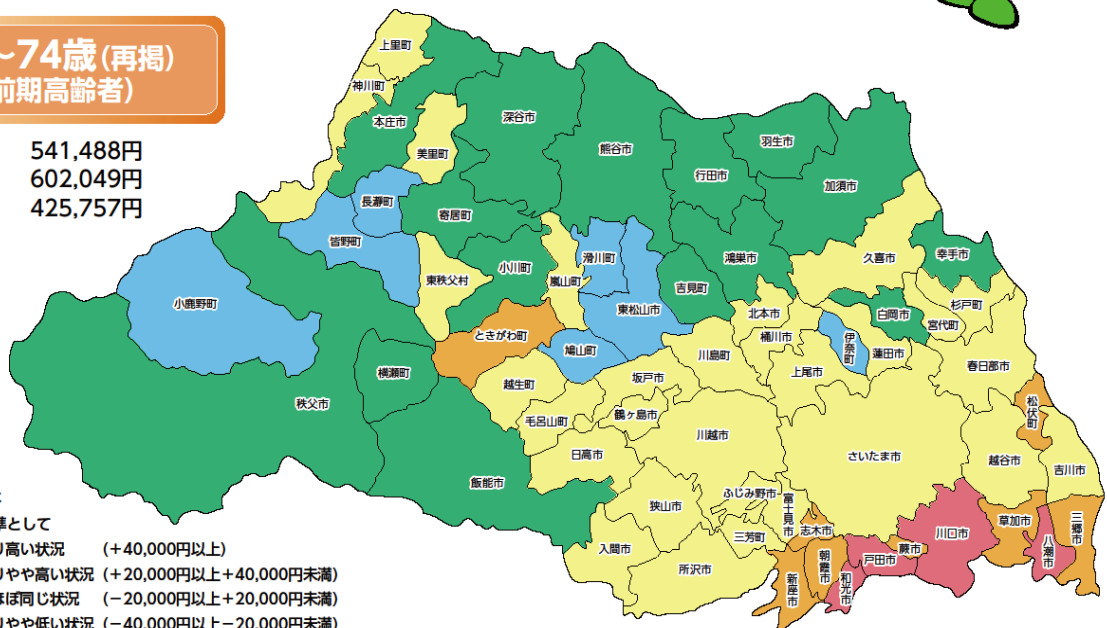
65～74歳(再掲) (前期高齢者)

埼玉県平均 541,488円
最高額 602,049円
最低額 425,757円

マップのみかた

埼玉県平均を基準として

- 県平均より高い状況 (+40,000円以上)
- 県平均よりやや高い状況 (+20,000円以上+40,000円未満)
- 県平均とほぼ同じ状況 (-20,000円以上+20,000円未満)
- 県平均よりやや低い状況 (-40,000円以上-20,000円未満)
- 県平均より低い状況 (-40,000円未満)



注. 1人当たり医療費とは、年間に要した医療費の総額を加入している被保険者数で除したもの
出典: 「令和6年度国民健康保険事業状況(速報値)」(本会作成)

