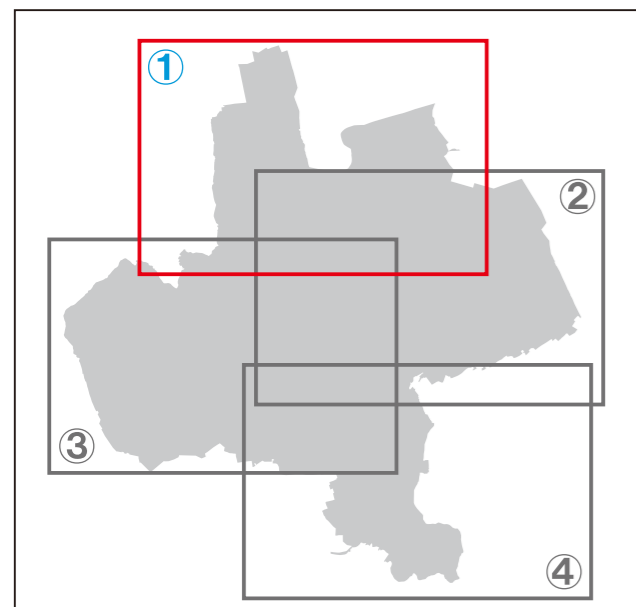
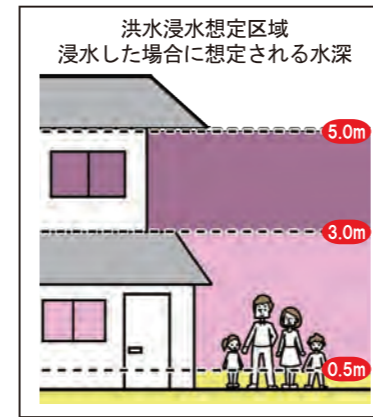




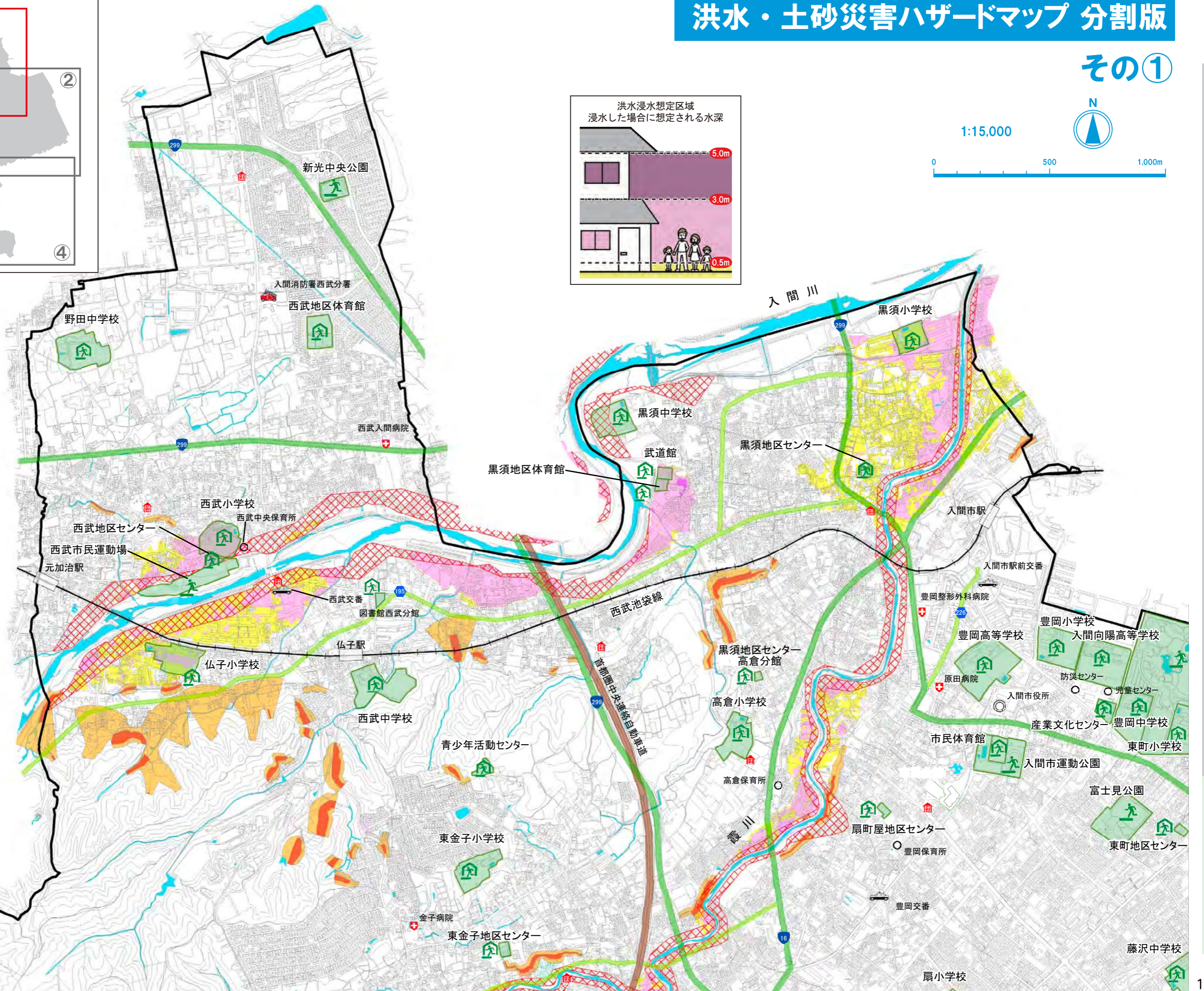
1:15,000



- ### 凡例
- J R 八高線
 - 西武池袋線
 - 首都圏中央連絡自動車道
 - 国道
 - 県道
 - 指定緊急避難場所・指定避難所
 - 指定緊急避難場所兼指定避難所
 - 指定緊急避難場所
 - 土砂災害特別警戒区域
 - 土砂災害警戒区域
 - 家屋倒壊等氾濫想定区域 (河岸浸食)
 - 緊急指定病院
 - 救護所
 - 交番
 - 市役所
 - 消防署・分署
 - 消防団車庫
 - その他公共施設
- 浸水深
- 3.0m ~ 5.0m
 - 0.5m ~ 3.0m
 - 0.0m ~ 0.5m

河岸浸食とは？

河川の激しい流れにより河岸が削られ、土地が流出することを河岸浸食といいます。家屋が流失・倒壊するおそれがあります。



避難する

情報を入力する

事前に備える

ハザードマップ