

**洪水浸水想定区域・水害リスク情報図  
(想定最大規模)について**

この図は、作成時点の入間川、新河岸川流域の河道及び洪水調整施設の整備状況を勘案して、想定し得る最大規模の降雨に伴う洪水により、河川が氾濫した場合の状況をシミュレーションにより予測したものです。

なお、各シミュレーションの実施にあたっては、支川の(決壊による)氾濫、シミュレーションの前提となる降雨を超える規模の降雨による氾濫、高潮及び内水による氾濫等を考慮していません。この洪水浸水想定に指定されていない区域においても浸水が発生する場合や、想定される浸水が実際の浸水深と異なる場合があります。

算出の前提となる降雨

- ・入間川・霞川：入間川流域の3日間総雨量 740 mm
- ・不老川：新河岸川流域の2日間総雨量 746 mm

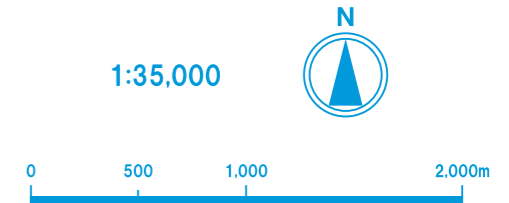
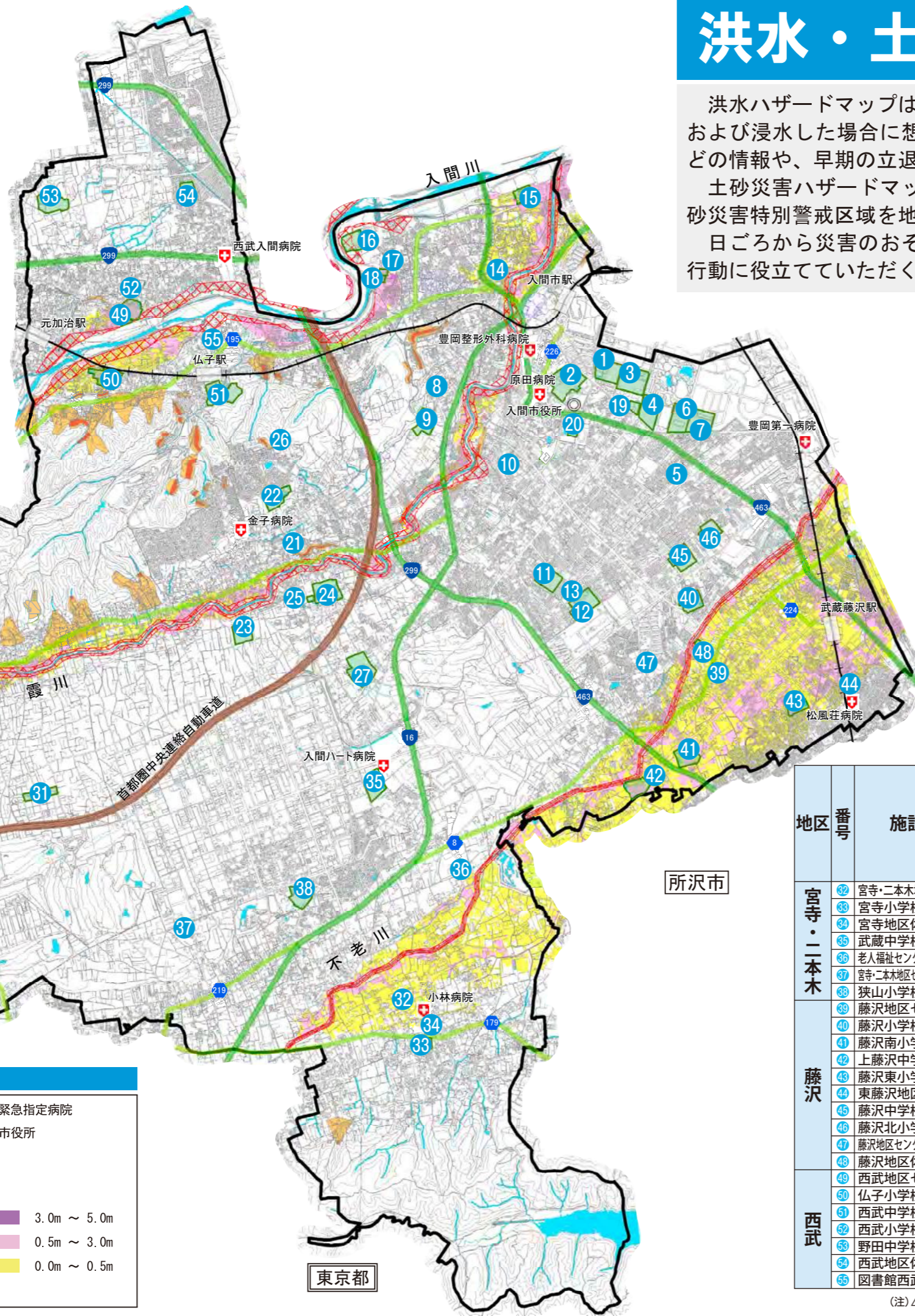
作成主体：埼玉県土整備部河川防課  
公表年月日：令和2年5月26日

# 洪水・土砂災害ハザードマップ

洪水ハザードマップは、水防法第15条第3項の規定により洪水浸水想定区域および浸水した場合に想定される水深を表示した図面に、指定緊急避難場所などの情報や、早期の立退き避難が必要な区域等を記載したものです。

土砂災害ハザードマップは、土砂災害防止法に基づく土砂災害警戒区域・土砂災害特別警戒区域を地図上に表示したものです。

日ごろから災害のおそれのある場所や避難場所などを確認し、災害時の避難行動に役立てていただくことを目的として作成しました。



飯能市

狭山市

所沢市

東京都

凡例	
	JR 8高線
	西武池袋線
	首都圏中央連絡自動車道
	国道
	県道
	指定緊急避難場所・指定避難所
	土砂災害特別警戒区域
	土砂災害警戒区域
	家屋倒壊等氾濫想定区域(河岸浸食)
	緊急指定病院
	市役所
	浸水深 3.0m ~ 5.0m
	浸水深 0.5m ~ 3.0m
	浸水深 0.0m ~ 0.5m

**指定緊急避難場所・指定避難所  
【土砂災害・洪水の時】**

地区	番号	施設名	指定緊急避難場所兼指定避難所	
			指定緊急避難場所 土砂災害	指定避難所 洪水
豊岡	1	豊岡小学校	○	○
	2	豊岡高等学校	○	○
	3	入間向陽高等学校	○	○
	4	豊岡中学校	○	○
	5	東町地区センター	○	△
	6	東町小学校	○	○
	7	東町中学校	○	○
	8	黒須地区センター高倉分館	○	○
	9	高倉小学校	○	○
	10	扇町屋地区センター	○	○
宮寺・二本木	11	扇小学校	○	○
	12	向原中学校	○	○
	13	扇町屋地区センター久保分館	○	○
	14	黒須地区センター	○	△
	15	黒須小学校	○	×
	16	黒須中学校	○	×
	17	武道館	○	×
	18	黒須地区体育館	○	×
	19	産業文化センター	○	○
	20	市民体育館	○	○
藤沢	21	東金子地区センター	○	○
	22	東金子小学校	○	○
	23	新久小学校	○	○
	24	東金子中学校	○	○
	25	東金子地区体育館	○	○
	26	青少年活動センター	○	○
	27	入間わかさ高等特別支援学校	○	○
	28	金子地区センター	○	○
	29	金子小学校	○	×
	30	金子中学校	○	×
西武	31	埼玉県茶業研究所	○	○
	32	小林病院	○	○
	33	西武地区センター	○	×
	34	西武中学校	○	○
	35	西武地区体育館	○	○
宮寺・二本木	36	宮寺・二本木地区センター	○	△
	37	宮寺小学校	○	△
	38	宮寺地区体育館	○	△
	39	武蔵中学校	○	○
	40	老人福祉センターやまゆり荘	○	○
	41	宮寺・二本木地区センター二本木分館	○	○
	42	狭山小学校	○	○
	43	藤沢地区センター	○	○
	44	藤沢小学校	○	○
	45	藤沢南小学校	○	○
所沢市	46	上藤沢中学校	○	×
	47	藤沢東小学校	○	○
	48	東藤沢地区センター	○	○
	49	藤沢中学校	○	○
	50	藤沢北小学校	○	○
西武	51	藤沢地区センター藤の台分館	○	○
	52	藤沢地区体育館	○	×
	53	西武地区センター	○	×
	54	仏子小学校	○	×
	55	西武小学校	○	×

(注)△は、洪水時の一時避難場所として指定していますが、降水や浸水などの状況に特に注意して利用してください。

避難する

情報を入力する

事前に備える

ハザードマップ