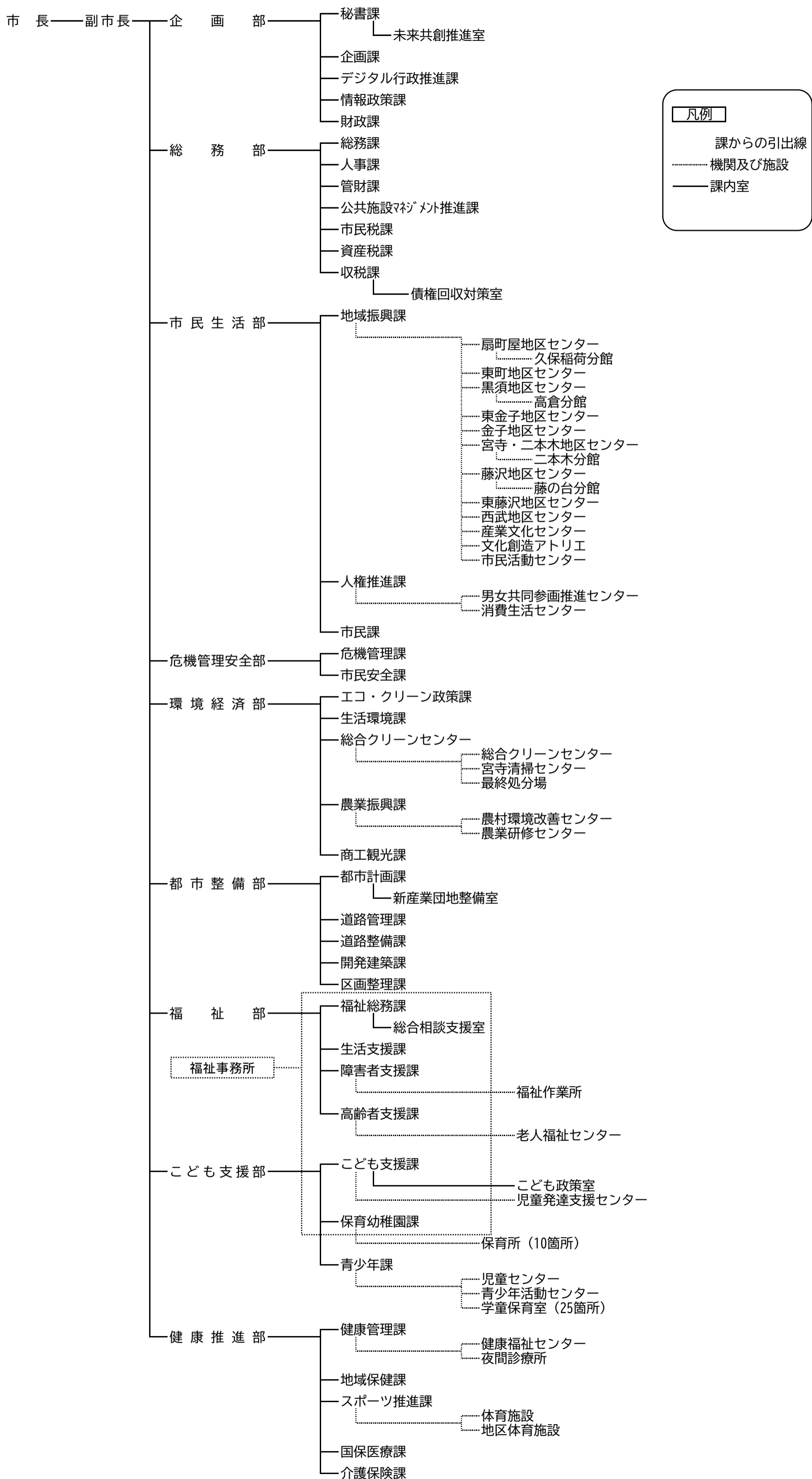


# 令和6年度 入間市行政機構図



# 令和6年度 入間市行政機構図

市長 ———— 会計管理者 ———— 会計課

市長 ———— 上下水道部 ————

- 上下水道経営課
- 水道施設課
  - 配水場
  - 鍵山浄水場
- 下水道施設課

議会 ———— 事務局

選挙管理委員会 ———— 事務局

監査委員 ———— 事務局

公平委員会

農業委員会 ———— 事務局

固定資産評価審査委員会

教育委員会  
教育長 ———— 教育部 ————

- 教育総務課
  - 学校統合調整室
- 学校教育課
  - 教育センター
- 学校給食課
  - 学校給食センター
- 小学校（16校）
- 中学校（11校）
- 社会教育課
  - 公民館（9箇所）
  - 分館（4箇所）
- 博物館
  - 旧石川組製糸西洋館
- 図書館
  - 図書館分館（3館）