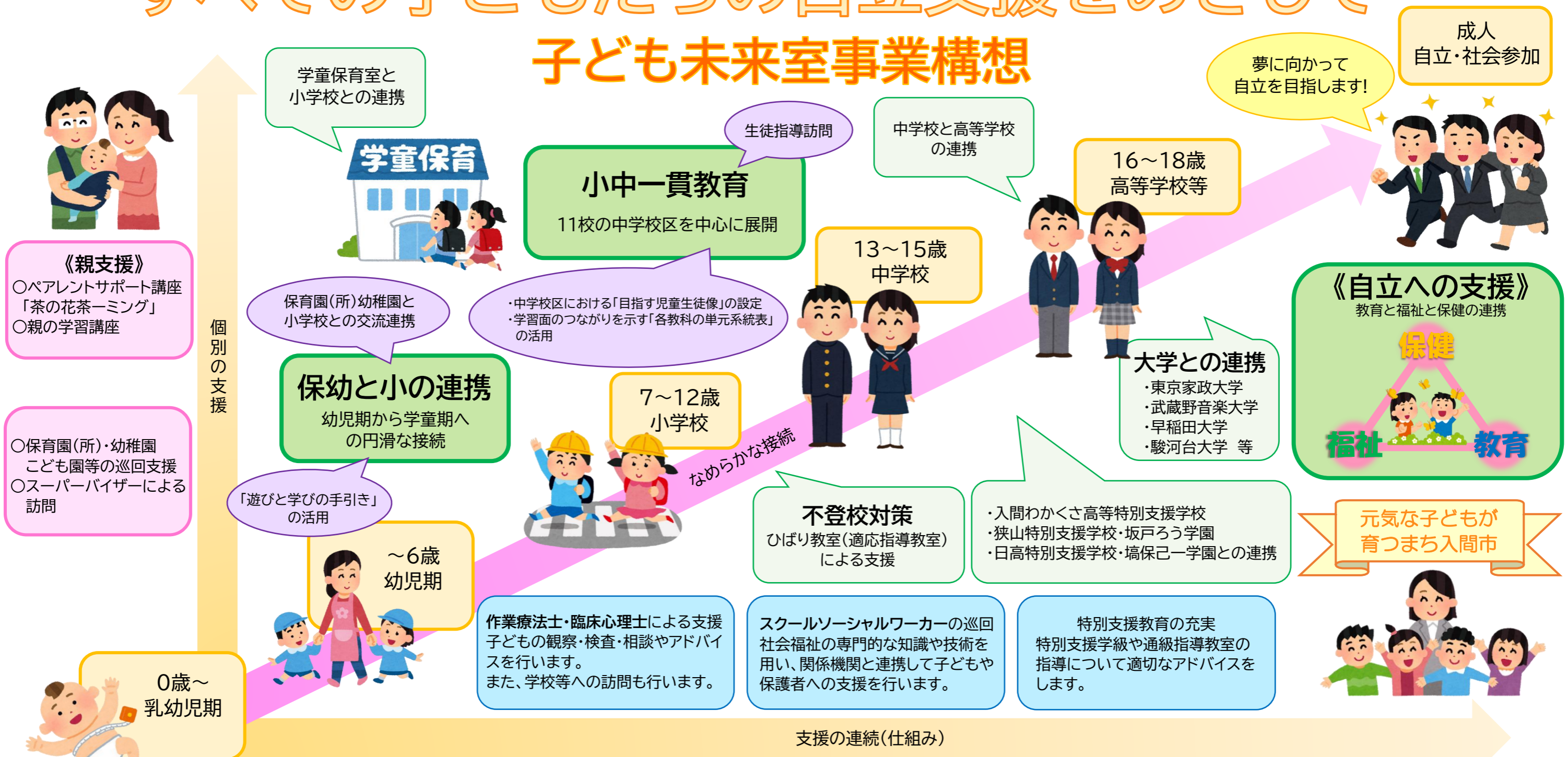


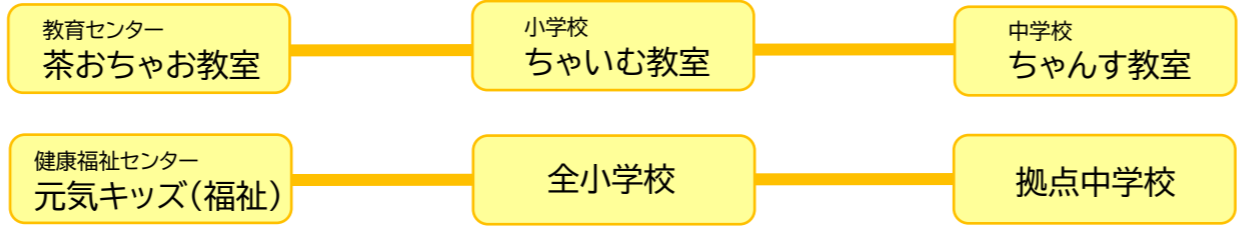
すべての子どもたちの自立支援をめざして

子ども未来室事業構想



介助員・子ども支援員の配置

- * 通級指導教室 *
- * 情緒・ことば *
- * 特別支援学級 *
- * 知的・情緒 *



通級指導教室

個別やグループでお子さんに関わり、コミュニケーション能力を高めたり、感情のコントロールをしたり、生活をしやすいようにするための支援をします。

