

令和6年度第7号 他を認め合い、学び続けることで、自信を育む学校



藤沢南小だより

令和6年10月31日発行 児童数 344名

秋、校内の環境も整い、学習も本腰を入れていきます



7月1日の仮設トイレ設置(写真左)から始まった南校舎の改修工事は、終わりを迎え、10月28日からまさに「令和のトイレ」として生まれ変わりました(写真右)。10月30日のPTA理事会では、保護者の方にもご覧いただき、自動水洗、自動照明 ON,OFF を体験していただきました。工事に関係し、ご協力いただいた皆様ありがとうございました。大切に使用させていただきます。

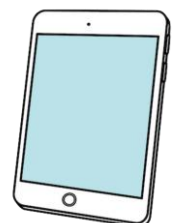
今年度は、既に体育館のLED照明への切り替えが終わり、今後は「防犯カメラ」の設置も予定されています。

さて、「学習に本腰」の話です。この表は、今年度の「埼玉県学力学習状況調査」の質問紙からのデータです。数字が学年のパーセントです。()は埼玉県の数字です。調査は、毎年小学校4年生以上の児童が行っています。

項目	6年生 % (県)	5年生 % (県)	4年生 % (県)
平日、家庭学習を全くしない	3.8 (3.4)	6.3 (4.6)	25.0 (24.7)
休日、家庭学習を全くしない	10.0 (11.0)	8.3 (11.9)	11.8 (10.7)
月に本を一冊も読まない	11.3 (9.5)	13.5 (9.9)	10.3 (11.3)

秋の夜長、ご家庭での過ごし方が児童の学力の伸びに関わってくることは当然ですね。

ちなみに、学校では今後、持ち帰っている児童の「タブレット」を活用して家庭学習を活発にすすめる「取組」を進めていきます。学校でやった授業の定着にむけて、ご家庭でも関心を持っていただけるようお願いいたします。



11月の行事 (詳しくは各学年だよりをご覧ください)

- 1日 (金) 尿検査回収②
さわやか相談日
3年手もみ茶体験1~4校時
5年理科出前授業2~4校時
6年理科出前授業 2~4校時
- 3日 (日) 文化の日
- 4日 (月) 振替休日
- 5日 (火) 就学時健康診断
短縮3時間 下校 12:40
- 6日 (水) 講話朝会
- 7日 (木) 児童朝会(図書委員会)
2年町たんけん2・3校時
クラブ
- 8日 (金) 短縮3時間 下校 12:40
- 10日 (日) 入間市防災訓練
- 12日 (火) 市内音楽会出場6年生をはげます会
- 13日 (水) 市内音楽会
- 14日 (木) 県民の日
- 15日 (金) スクールカウンセラー来校
- 19日 (火) 表彰朝会
さわやか相談日
- 21日 (木) 児童朝会
クラブ
尿検査二次配付
- 22日 (金) なかよし音楽会
尿検査二次回収
- 23日 (土) 勤労感謝の日
- 26日 (火) 体育朝会(ペース走)
参観(ドリームコンサート)保護者会3・4年さくら
3・4年短縮5
学校運営協議会
- 27日 (水) 参観(ドリームコンサート)保護者会1・2年
- 28日 (木) 委員会
- 29日 (金) 参観(ドリームコンサート)保護者会5・6年
6年制服採寸
5・6年短縮5

12月の主な行事

- 3日 (火) 講話朝会
縦割り遊び
- 5日 (木) 体育朝会(ペース走)
クラブ
- 6日 (金) PTA 天体観測会 17:30
- 10日 (火) 音楽朝会
さわやか相談日
- 11日 (水) 4年社会科見学
1年世代間交流
- 12日 (木) 学級の時間
クラブ
- 13日 (金) 朝読書・読み聞かせ
スクールカウンセラー来校
- 17日 (火) 表彰朝会
短縮4
- 18日 (水) PTA 常任理事会
短縮4
- 19日 (木) 短縮4
- 20日 (金) 短縮4
給食最終
- 23日 (月) 短縮3
- 24日 (火) 終業式
一斉下校
短縮3
- 25日 (水) 冬季休業~1/7



※予定を変更する場合があります。
ご了承ください。

☆学校行事☆

10月はたくさんの行事が行われました。それぞれの行事で子供たちは活躍し、成長しています。



【1年遠足・富士見公園】



【2年遠足・飯能河原】



【5年宿泊学習・名栗】



【南っ子まつり】