

東町地区センターだより

令和8年
(2026年)
6月1日号
第39号



入間市公式HP
東町地区センターだより

入間市公式HPでも、東町地区センターだよりがチェックできます！

編集・発行 入間市東町地区センター 入間市東町3-1-35
電話：04-2963-7503 FAX：04-2963-6824

Facebookで事業やサークル作品展ほか新鮮情報を配信中です！

<https://www.facebook.com/city.iruma.azumachokouminkan/>



東町地区センター
公式 Facebook



入間市公式HP
東町地区センター 概要

	月	火	水	木	金	土	日
住民事務 窓口	午前8時30分～午後5時15分					休	休
地域づくり（公民館）窓口	午前8時30分～午後5時15分						休
貸 館	午前8時30分～午後10時00分						
休 館 日	祝日・振替休日・年末年始						

入間市公式HPでは、東町地区センターの概要等をご案内しています。

東町地区センターでは本の貸し出しもしています！



2階あずくまちゃんの本棚



1階ブックスポット

「あずくまちゃんの本棚」をご存じですか？

地区センター2階の廊下に、お子さん向け、パパ・ママ向けの本があります。その場で読んでいただけるだけでなく、事務室にお申し出いただき、家でゆっくり読んでいただくこともできます。

また、1階の住民事務窓口の脇に、単行本などのブックスポットがあり、こちらも貸し出し可能です。

「本は、どこへでも行ける魔法のトビウ」たまにはスマホを置いて、物語の旅に出かけませんか？

貸し出し期限は、2週間です。施設の貸し出しがなければ洋室Aにもたくさんのお本があります。

東町地区センタークイズに挑戦しませんか？

月ごとにクイズを出題しています。

正解された方は、ちょっとしたプレゼントが貰えるかも？

(答えに自信がない人は、地域づくり窓口でヒントを聞いてみて！)

☆毎月問題は、地区センター受付付近にあります。



「東町地区センタークイズ」
問 題

5月 こどもの日に食べる
福餅に使われているのは
筆の葉である。

まる ぼつ
○か？ ×か？

↓
わかった人へ！ 月～土曜日9:00～17:00
クイズに答えて
「ポストカード」をもらっちゃおう！

東町地区センター1階 地域づくり(公民館)窓口



住民事務窓口からのお知らせ

～便利なコンビニ交付サービスをご利用ください～

取得できる証明書

- ・住民票の写し
 - ・住民票記載事項証明書
 - ・印鑑登録証明書
 - ・戸籍謄本・抄本（全部・個人事項証明書）
 - ・戸籍の附票の写し
- ※戸籍に関する証明書は、本籍地が入間市外の場合は、事前登録が必要です
- ・市・県民税課税（非課税）証明書
 - ・市・県民税所得証明書
 - ・納税証明書（市・県民税のみ）



コンビニサービス ご利用可能時間

土曜・日曜・祝日含む

午前6時30分～午後11時

戸籍に関する証明書は、

平日午前9時～午後5時

（12月29日～1月3日を除く）

※メンテナンス期間は利用できません。
メンテナンス期間は、随時入間市公式ホームページなどでお知らせします。

※利用者用パスワード（4桁）の入力が必要です。

産業文化センターの大きなステージで筆を披露しませんか 【入間市三曲連盟・入間市教育委員会 共催事業】

入間市こども三曲教室 伝統芸能体験「^こ箏のおけいこ」参加者募集！

【開催日時】令和8年9月13日から毎月2回（日曜日）午前10時～12時30分

【成果披露】令和9年2月7日（日）入間市三曲連盟定期演奏会内

【費用】5,000円（箏爪代は別途実費負担）

【会場】藤沢地区センター、農村環境改善センター、産業文化センター

【参加対象】小学4～6年生（募集人数10名程度・先着順）

【申込方法】以下の①または②による

①参加申込フォームから申込み

②「児童名」「学校名」「学年」「保護者名」「住所」「連絡先」を下記担当に連絡

【担当】市三曲連盟：中山 E-mail iruma3kyoku@yahoo.co.jp

【担当課】入間市教育委員会社会教育課【電話】04-2964-1111（内線：4132）



申込フォーム

<https://logoform.jp/f/jlFtI>

募集人数
小学4～6年生 10名程度(先着)

募集締切り
令和8年7月31日(金)
(定員に達し次第募集終了)

※各種公民館事業には、広報いるまや入間ケーブルテレビ等の取材が入る場合があります。また、市ホームページやフェイスブック等へ写真を掲載する場合がございますので、ご了承のうえご参加いただきますようお願いいたします。

※各種公民館事業の申込み・問い合わせは、午前8時30分～午後5時15分（日曜・祝日を除く）にお願いします。

東町文化塾「前期」

～60歳からの いきいき生活～

日 時：6月19日（金）
午前10時～11時30分
場 所：東町地区センター2階 洋室BC
内 容：身体のバランスを整えて正しい
歩き方を習得することで、腰痛、
肩こり、膝痛を改善します。
講 師：谷 鐵太郎氏【健康体操の会】
（東町地区センター活動サークル）
対 象：市内在住の60歳以上の方
定 員：先着30人 参加費：無料
申込み：受付中です、東町地区センターへ
持ち物：ヨガマットまたは大きめのタオル、
水分補給用の水筒

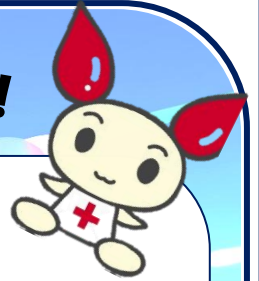
ヤングケアラー支援出前講座

地域で支えるヤングケアラーの未来
～気づき・見守り専門機関との連携まで

日 時：6月12日（金）
午後2時～3時30分
場 所：東町地区センター2階 洋室BC
内 容：地域で支えるヤングケアラー支援
についてお話しします
講 師：市ヤングケアラー・コーディネーター
対 象：市内在住・在学・在勤
ヤングケアラー支援に興味のある方
定 員：20名 参加費：無料
申込み：右のQRコードより申込み
問合せ：こども支援課
☎04-2964-1111（内線2358）



献血にご協力を！



日 時：6月10日（水）
（受付：午後1時～2時）
場 所：東町地区センター1階 大会議室
主 催：入間市献血推進協議会豊岡第一地区
問合せ：健康管理課
☎04-2966-5511

※献血の際は、献血カード（手帳）を
お持ちください。
※初めて献血される方は、本人確認できる
証明書（運転免許証、マイナンバーカード等）
をお持ちください。

館庭除草作業&団体交流会

日 時：6月12日（金）
午前9時～
10時30分
場 所：東町地区センター玄関前集合（雨天中止）
持ち物：帽子、タオル、軍手、草取り道具
※ゴミ袋は、地区センター用意
※除草作業は30～40分、その後、
交流会（懇談会）を行います。
※当日は暑さが予想されますので、
無理のないようご参加ください。
★個人の参加も歓迎いたします。



ふれあい卓球教室

日 時：6月14日（日）
午前9時30分～11時30分
場 所：東町地区センター1階 大会議室
対 象：小学生から大人
※初・中級者（小学生は保護者と
一緒に参加してください）
参加費：無料 申込み：当日受付
服装等：運動のできる服装と運動靴
（体育館履きなど）
持ち物：ラケット（お持ちの方）
水分補給用水筒
共 催：東町スポーツ協会
（協力：卓球アジサイ会）



彩の会（いろどりのかい）

♪笑顔集まる楽しいサロン♪

日 時：6月26日（金）
午後1時30分～3時
場 所：東町地区センター2階 洋室BC
内 容：「健康体操」
講 師：川名 千鶴子氏
対 象：どなたでも参加できます。
参加費：100円（保険代込み）
申込み：当日受付（予約不要）
問合せ：豊岡東地域包括支援センター
☎04-2960-1050

あけぼの保育園子育て支援センター「あけぼの」

親子で気軽に遊びに来られる場の提供、
親子同士の交流を深めるお手伝いをさせていただきます。



『おやこふれあい遊び』

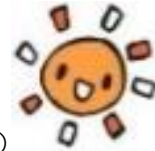
日時：6月19日(金)
午前10時30分から
場所：東町地区センター1階 大会議室
定員：予約制 先着20組
内容：広いお部屋でふれあい遊び
※足型をとるので会がはじまる10分前にはお越しください！



『誕生日会』

日時：6月24日(水)
午前10時30分から
場所：東町地区センター2階 洋室BC
定員：予約制 誕生月優先15組
誕生月の方1日(月)～誕生月以外の方8日(月)～
内容：誕生月のお友達をみんなで祝います

HAPPY BIRTHDAY



今月の受付開始は
6月1日(月)
午前10時～



あけぼの保育園
予約システムfreee

利用者支援事業ひなたぼっこ

当センターでは利用者支援事業を行っています。
お子さんのこと、ママパパ自身のことお気軽にご相談ください。
火、水、金の週3日開所時間内(午前9時30分～午後3時30分)
電話相談もできますのでご利用ください。
☎070-4074-2706
LINE相談も行っています。
返信は開所時間のみとなります。



問合せ：子育て支援センターあけぼの
☎04-2969-0339
(午前9時30分～午後3時30分)

アート工房 ごろごろ1学期

「あそび」はよろこびや楽しさを見つけること。
「アート工房ごろごろ」は、アート(工作)をとおして、
集まったみんなで作る小学生の「あそびば」です！

日時：6月20日(土) 午前10時～正午
場所：東町地区センター別棟1階 工作室
内容：空き箱、新聞紙、牛乳パックなどを使って自由につくってあそびます。
対象：小学1年生～6年生
参加費：無料 申込み：当日受付
主催：NPO法人あそびあ～と☆こども劇場いるま
☎04-2962-7719
(月水金 午前10時～午後4時)

前回は折り紙で指輪を作ったよ！



東町にこにこ広場



日時：6月28日(日) 午前10時から
場所：東町公民館
申込み：当日受付参加費：子ども無料、大人300円
『にこにこ食堂』時間：午前11時30分頃から
※工作などの参加者優先で早めになくなります
『にこにこ工作教室』えんじえる姉さんpresents!
時間：午前10時～11時30分
定員：先着40名(こどもの分)
『にこにこバザー』大人気なんでも10円
『じゅうにあそぼう』(釣り銭の用意がありません)
カプラ・ボードゲーム・ありがみ・わなげ・・・
主催：東町にこにこ広場
☎090-2554-3490(山岡)
食品提供：NPO法人フードバンクいるま
ボランティア協力：藤沢中学校のみなさん

前回の様子です！



7・8月使用申請受付

<定期利用団体> 「7月分」優先申請 6月1日(月)～6日(土)の6日間です。

「8月分」優先申請 7月1日(水)～4日(土)・6日(月)・7日(火)の6日間です。

※定期利用団体は、上記期間内に申請を行ってください。8日になると優先予約が自動で取消されます。