

宮寺・二本木地区センターだより



宮寺・二本木地区センター

電話 2934-4466

宮寺・二本木地区センター 二本木分館

電話 2934-2672

Facebook <https://www.facebook.com/city.iruma.miyaderakouminkan>

<10月の休館日は13日です>



～文化祭のお知らせ《公民館共催事業》～

◆第55回二本木狭山台地区文化祭

【日時】11月2日(日) 9時～16時

11月3日(月・祝) 9時～15時

【会場】二本木分館

【入場】無料

【内容】○絵画、書道、生け花、押し花、ちぎり絵、編み物、つるしびな等の展示

○二本木保育所、狭山小学校、武蔵中学校等の作品展示

○体験コーナー、うどん販売、キッチンカー

<11月3日のみ>

○演技、演奏、踊り等の舞台発表、じゃんけんゲーム、抽選会(小学生以下)

【主催】二本木狭山台地区文化祭実行委員会



◆宮寺地区文化祭

【日時】11月1日(土) 10時～16時

11月2日(日) 10時～15時

【会場】宮寺・二本木地区センター(宮寺公民館)

【入場】無料

【内容】○絵手紙、編み物、写真、短歌等の作品展示

○宮寺保育所、宮寺小学校、武蔵中学校の作品展示

○茶席体験(一服100円)、踊り(2日14時から、参加自由)

○模擬店、野菜販売、お囃子

【その他】来場された方には、景品の当たる福引きをお楽しみいただけます。

また、ポップコーンのプレゼントもあります。(なくなり次第終了)

【主催】宮寺地区文化祭実行委員会



■出展者募集 宮寺地区文化祭に作品を展示してみませんか？

【応募規定】作品は1人3点まで(小さい作品は5点まで)

○絵画：F10号(530×455mm)以内

○書：半切程度、条幅は仮表装してあるもの

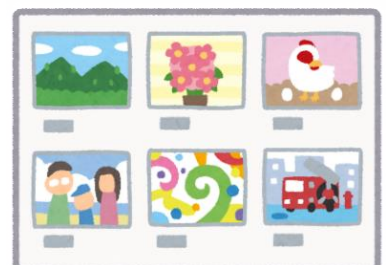
○その他：額装してあるもの

【搬入日時】10月31日(金) 14時～16時

【搬出日時】11月 2日(日) 15時～17時

【申込み】10月17日(金)までに宮寺・二本木地区センターへご連絡ください。

電話2934-4466 日曜・祝日を除く8時30分～17時15分



<地区センターご利用者へのお知らせ>

◆宮寺・二本木地区センター／二本木分館 除草作業のお知らせ

次のとおり、宮寺・二本木地区センターと二本木分館の除草作業を行ないます。日頃ご利用いただいているサークル・団体の皆さまのご協力をお願いいたします。

★宮寺・二本木地区センター

10月15日(水) 14時から1時間程度(雨天中止)

★二本木分館

10月17日(金) 10時から1時間程度(雨天中止)

【持ち物】軍手、草取り用具など

【問合せ】宮寺・二本木地区センター 電話2934-4466



<市民課からのお知らせ>

◆仮ナンバー貸出窓口が増えます！

車検切れの車を回送する際などにご使用いただく仮ナンバー(臨時運行許可番号標)が、10月1日(水)より「金子地区センター」と「東藤沢地区センター」でも貸出・返却可能となります。

最寄り施設のご利用や、混雑を避けてお借りいただくなど、ぜひご活用ください。

※両地区センターでの取り扱いは平日8時30分～17時15分のみ

※LINE混雑状況照会システムも併せてご活用ください(右記QR)

【問合せ】市民課 電話2964-1111(内線1224・1225)



◆マイナンバーカードの電子証明書更新

マイナンバーカードには電子証明書という機能があり、今年度より更新時期を迎える方が多数いらっしゃいます。電子証明書の更新や暗証番号変更等は地区センター(分館を除く)でも手続き可能ですので、ぜひお近くの地区センターをご利用ください。

【問合せ】市民課 マイナンバーカードセンター 電話2968-3881(直通)

<市民税課からのお知らせ>

◆スマホでらくらく確定申告講習会

「スマホで確定申告をしたいけど不安」という方は、是非この機会にご参加ください。ご自分のスマホとマイナンバーカードを使って確定申告を体験できます。

【日時】11月13日(木)・14日(金)

※13日はAndroid向け、14日はiPhone向けの説明となります。

①10時から ②13時30分から(各1時間30分程度)

【会場】産業文化センター2階 第2集会室(A・B)

【定員】各回先着20名(参加費、無料)

【持ち物】自分のスマホ、マイナンバーカード等

※詳しくは入間市ホームページをご確認ください。

【申込み】10月14日(火)9時～11月11日(火)17時

ホームページ掲載の予約フォームからお申し込みください。

【問合せ】市民税課 電話2964-1111(内線2114～2117)



市ホームページ

<教育総務課学校統合調整室からのお知らせ>

◆小学校の統合に関する説明会

宮寺小学校と狭山小学校を統合するにあたり、次の会場で説明会を開催いたします。

○宮寺・二本木地区センター

【日 時】11月7日(金) 19時～20時30分(予定)

○博物館アリット

【日 時】11月8日(土) 10時～11時30分(予定)

【対象者】宮寺・二本木地区にお住まいの未就学児の保護者の方、宮寺小学校又は狭山小学校に通う児童の保護者の方、宮寺・二本木地区にお住まいの方

【内 容】学校統合の概要、今後の予定、質疑応答等

※申込み不要です。両日とも同じ内容の説明を行います。

※駐車場に限りがありますので、お車で越しの際は乗り合わせの上、ご来場ください。

※質疑応答の時間に限りがあるので10月24日(金)まで事前に質問を受付けます。

右記質問受付フォームに入力。

※市ホームページに関連情報を随時掲載しています。

【問合せ】教育総務課 学校統合調整室

電話2964-1111(内線4161～4163)



市ホームページ



質問フォーム

<農業振興課からのお知らせ>

◆第53回入間市農業まつり

今年は11月22日(土)に変更して開催します！お間違いのないようお越しく下さい。皆様のご来場を心よりお待ちしております。

【時 間】9時45分～13時(開会式は9時30分)

【会 場】彩の森入間公園(自衛隊入口時計台広場)

【その他】駐車場は彩の森入間公園駐車場のほか、臨時駐車場をご利用ください。駐車台数に限りがあるため、公共交通機関などでのご来場にご協力をお願いします。

【問合せ】農業振興課 電話2964-1111(内線4231)

<博物館アリットからのお知らせ>

◆季節でみる『入間市の植物図譜』原画展

入間市植物画同好会の会員が、1999年から四半世紀をかけて描き貯めた市内の植物の植物画(水彩画)を一堂に集めた展覧会です。

【会 期】10月7日(火)～10月26日(日)

※期間中の休館日は10月14日(火)・20日(月)です。

【会 場】博物館アリット 特別展示室・市民ギャラリー(観覧料：無料)

【共 催】入間市植物画同好会・博物館 【問合せ】博物館 電話2934-7711

<入間市献血推進協議会からのお知らせ>

◆献血のお知らせ～ご協力をお願いします～

【日 時】11月6日(木) 14時～16時30分

【場 所】博物館アリット

【主 催】入間市献血推進協議会



◆入間市不老川をきれいにする会 活動報告

不老川は東京都瑞穂町の湧水を水源に、入間市、所沢市、狭山市及び川越市で新河岸川に合流する一級河川です。冬期には水量が減り、年越しの頃に流水が途絶えることから「としとらずがわ」とも呼ばれ、地域に親しまれてきました。

『入間市不老川をきれいにする会』は、住民活動の中から結成された河川浄化団体です。本会は、宮寺・二本木地区及び藤沢地区の各自治会、衛生自治会員を中心に活動しており、今年度はこれまでに6月のクリーン作戦（流域の草刈り）、9月の見回り活動（河川の異常や不法投棄等の監視）を実施いたしました。

今後も、清掃活動、啓発活動を通して、地域に親しまれる河川環境を目指してまいりますので、皆様のご協力をお願いいたします。

入間市不老川をきれいにする会 会長 鈴木 洋明 事務局：生活環境課

<宮寺アコーディオンサークルからのお知らせ>

◆「みんなで歌いましょう」のご案内

アコーディオンの伴奏で楽しく歌いましょう！

申込み不要、入場無料です！

【日 時】10月23日(木) 14時30分～15時30分

【会 場】二本木分館 洋室A・B

【主 催】宮寺アコーディオンサークル 【問合せ】横尾 電話2968-6617



<地域包括支援センターからのお知らせ>

◆通いの場「みやに～ず」利用者&お手伝いの募集

みんなで楽しく過ごすための交流の場です。地域ボランティアスタッフが、みんなで楽しめる活動(茶話会、創作、脳トレ、体操、健康マージャンなど)を企画します。

また、地域ボランティアスタッフのお手伝いをできる方も募集しています。

利用できる方

○介護保険の認定が“要支援1”または“要支援2”の方

○65歳以上で“事業対象者”に相当する方 ※詳しくは地域包括支援センターまで

○会場へ来ることができる方(徒歩、自転車・自動車、家族送迎など)

【会 場】宮寺・二本木地区センター 大会議室

【日 時】毎週木曜日 10時～11時30分 ※祝日は休み

【参加費】1回100円



◆認知症サポーター養成講座 受講生の募集

「認知症ってどんな病気?」「認知症の人と、どうやって接すれば良いのかな?」など認知症について、一緒に学んでみませんか?

【日 時】10月11日(土) 10時～11時30分

【場 所】宮寺・二本木地区センター 大会議室

【定 員】30名(参加費無料)



★問合せ・申込み 宮寺・二本木地区地域包括支援センター 電話2935-0082

◆この「地区センターだより」は、自治会役員の方々のご協力により配布されています

